

样品物料价格审批表

档案编号：

增值税率：16%

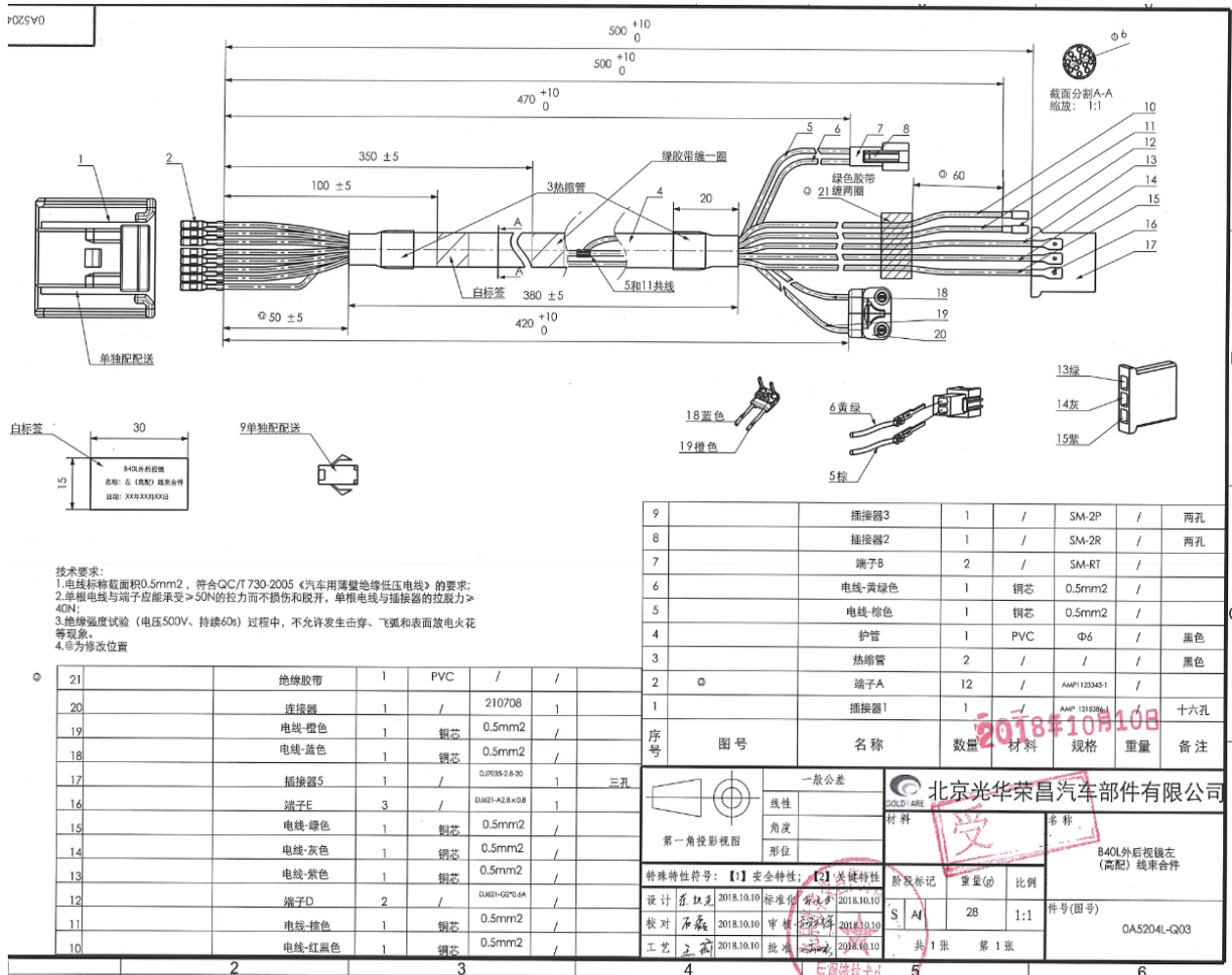
供应商：徐州华夏电子有限公司

序号	QAD代码	产品名称	规格型号	计量单位	重量（选填项）		原采购价	供应商报价	审批价格	备注
					毛重kg	净重kg	未税	未税	未税	
1	37392484020000	B40L低配左线束合件	0A3204L-Q03	EA			6.96	6.66	6.66	
2	37392484010000	B40L低配右线束合件	0A3204R-Q03	EA			6.96	6.66	6.66	
3	37392484040000	B40L高配左线束合件	0A5204L-Q03	EA			9.25	9.04	8.94	
4	37392484030000	B40L高配右线束合件	0A5204R-Q03	EA			9.25	9.04	8.94	
5	37392484060000	B80C左线束合件	0A5206L-Q03	EA			17.15	16.57	16.27	
6	37392484050000	B80C右线束合件	0A5206R-Q03	EA			17.15	16.57	16.27	

核算说明：

集团（副）总裁	财务总监	成本部	采购管理部
---------	------	-----	-------

说明：1. 本表适用于二次定价；2. 报价说明由成本部门填写。



检测结果:

- 1、尺寸: 高配左线束绝缘套长度要求380mm(与设计石磊确认按照280mm执行), 高配右线束绝缘套长度要求280mm, 实际均为280mm, 其它符合图纸要求;
- 2、端子A: 图纸要求型号1123343-1, 生产厂家AMP, 实际生产厂家为TE(百度说明: TE-美昊电子, AMP连接器一级代理商);
- 3、插接器1: 图纸要求型号1318386-1, 生产厂家AMP, 实际符合要求;
- 4、端子B: 图纸要求型号SM-RT, 产品上无可识别标识, 目视与原产品无差异, 需装配总成验证产品相应电性能是否合格;
- 5、插接器2: 图纸要求型号SM-2R, 产品上无可识别标识, 目视与原产品无差异, 需装配总成验证产品相应电性能是否合格;
- 6、插接器3: 图纸要求型号SM-2P, 产品上无可识别标识, 目视与原产品无差异, 需装配总成验证产品相应电性能是否合格;
- 7、端子D: 图纸要求型号DJ621-G2*0.6A, 产品上无可识别标识, 目视与原产品无差异, 需装配总成验证产品相应电性能是否合格;
- 8、端子E: 图纸要求型号DJ621-A2.8×0.8, 产品上无可识别标识, 目视与原产品无差异, 需装配总成验证产品相应电性能是否合格;
- 9、插接器5: 图纸要求型号DJ7035-2.8-20, 产品上无可识别标识, 目视与原产品无差异, 需装配总成验证产品相应电性能是否合格;
- 10、连接器: 图纸要求型号210708, 产品上无可识别标识, 目视与原产品无差异, 需装配总成验证产品相应电性能是否合格;



工作联系函

编号:

申请

通知

通报

报告

主题: B40L/B80C 线束样件试装申请

陈部长:

你好, B40L/B80C 新厂家线束样件今日已到我司, 经对产品外观、尺寸检测, 状态合格。现需对产品电性能及与对手件的匹配性进行验证, 特向河北事业部申请安排 5 套 B80C 后视镜装配计划。

线束样件 1.15 日送达河北事业部, 装配计划请陈部长进行协调, 装配过程中若出现问题请进行记录并反馈。

妥否, 请领导批示!

周鹏飞
2019.1.14

拟文: 周鹏飞	审核:	日期: 2019-1-14	发起部门: 前期质量部
发起部门意见:	周鹏飞		批准日期: 2019.1.14
接收部门意见:			接收日期:
总经理的意见:			批准日期:

北京光华荣昌汽车部件(集团)有限公司产品配套零部件报价表

供应商名称:		供应商代码:		零件名称		B40L外后视镜右(低配)线束合件		零件编号		0A3204R-Q03		报价日期			
				计量单位		PCS		产品重量				2018/12/20			
				单台用量				产品单价							
总项目			原材料分析						外协外购分析						
序号	项目	金额(元)	名称	规格	单位	耗用量	单价(元)	金额(元)	备注	名称	规格	单位	数量	单价(元)	金额(元)
1	原材料	2.85	护套	1318386-1	EA	1	1.7000	1.7000		导线	FLRY-B 0.5	M	3.67	0.31	1.1377
2	外协外购	1.50	端子	1123343-1	EA	6	0.0941	0.5643		热缩管	色热缩管φ10不带	M	0.05	0.4396552	0.021982759
3	直接工资	1.00	护套	SM-2P	EA	1	0.0517	0.0517		热缩管	蓝色带胶热缩管φ3.	M	0.05	1.4224138	0.07112069
4	制造费用	0.08	护套	SM-2R	EA	1	0.0517	0.0517		PVC套管	PVC套管φ6.8	M	0.28	0.2393103	0.067006897
5	专用费用	0.00	端子	SM-RT	EA	2	0.0578	0.1155		胶带	黑色PVC胶带18mm*	M	0.3	0.0577586	0.017327586
6	燃料动力	0.00	端子	DJ621-G2*0.6A	EA	2	0.0776	0.1552		胶带	绿色PVC胶带18mm*	M	0.15	0.0577586	0.008663793
7	废品损失	0.09	插座	DJ7035-2.8-21	EA	1	0.1200	0.1200		标签	30*50	EA	1	0.0517241	0.051724138
8	包装费用	0.00	端子	DJ621-A2.8*0.8A	EA	3	0.0300	0.0900		纸箱	纸箱 370*275*310	个	0.025	5	0.125
9	运输费用	0.12						0.0000							0
								0.00							0
								0.00							0
								0.00							0
								0.00							0
								0.00							0
								0.00							0
			合计					2.8484483		合计					1.500525862
			生产工时分析(小时)			制造费用明细			专用费用分析						
			序号		工时	项目	计算过程	金额(元)		名称		金额(元)	件/模	使用寿命	单件金额
一	制造成本	5.64	1			折旧费	设备折旧	0.02							
二	管理费用	0.30	2			修理费	设备、工装	0.01							
三	财务费用	0.12	3			机物料	刀量具、油品等	0.02							
四	销售费用	0.10	4			低值易耗	砂纸、灯泡等	0							
五	工厂成本	6.16	5			工资	辅助及巡检人员	0.02							
六	产品利润	0.50	6			其他	水费、搬运费等	0.01							
七	不含税价到厂价	6.656	7												
八	增值税	1.065													
九	含税价到厂价	7.721													
						合计		0.08		合计		0			0
备注			1: 以上报价不包含年降, 为最低交易价格。			2: 票到60天现汇, 报价均为(RMB)含16%增值税。			3: 以上报价含单独配送护套。			批准: _____ 审核: _____ 制表: _____			

北京光华荣昌汽车部件(集团)有限公司产品配套零部件报价表



供应商名称:		供应商代码:		零件名称		B40L外后视镜右(高配)线束合件		零件图号		0A5204R-Q03		报价日期			
				计量单位		PCS		产品重量				2018/12/20			
				单台用量				产品单价							
总项目		原材料分析													
序号	项目	金额(元)	名称	规格	单位	耗用量	单价(元)	金额(元)	备注	名称	规格	单位	数量	单价(元)	金额(元)
1	原材料	5.54	护套	1318386-1	EA	1	1.7000	1.7000		导线	FLRY-B 0.5	M	3.67	0.31	1.1377
2	外协外购	1.50	端子	1123343-1	EA	8	0.0941	0.7524		热缩管	黑色热缩管Φ10不带胶	M	0.05	0.4396552	0.0220
3	直接工资	0.80	护套	SM-2P	EA	1	0.0517	0.0517		热缩管	黑色带胶热缩管Φ3.2	M	0.05	1.4224138	0.0711
4	制造费用	0.08	护套	SM-2R	EA	1	0.0517	0.0517		PVC套管	PVC套管Φ6.8	M	0.28	0.2393103	0.0670
5	专用费用	0.00	端子	SM-RT	EA	2	0.0578	0.1155		胶带	黑色PVC胶带18mm*9.14m	M	0.3	0.0577586	0.0173
6	燃料动力	0.00	端子	DJ621-G2*0.6A	EA	2	0.0776	0.1552		胶带	绿色PVC胶带18mm*9.14m	M	0.15	0.0577586	0.0087
7	废品损失	0.09	插座	DJ7035-2.8-21	EA	1	0.1200	0.1200		标签	30*50	EA	1	0.0517241	0.0517
8	包装费用	0.00	端子	DJ621-A2.8*0.8A	EA	3	0.0300	0.0900		纸箱	纸箱 370*275*310	个	0.025	5	0.125
9	运输费用	0.12	折叠连接器	210708 (2*0.5蓝/棕)	EA	1	2.5000	2.5000							0
								0.00							0
								0.00							0
								0.00							0
								0.00							0
								0.00							0
								0.00							0
			合计					5.5365517		合计					1.500525862
生产工时分析(小时)					制造费用明细					专用费用分析					
			序号		工时	项目	计算过程	金额(元)		名称		金额(元)	件/模	使用寿命	单件金额
一	制造成本	8.12	1			折旧费	设备折旧	0.02							
二	管理费用	0.20	2			修理费	设备、工装	0.01							
三	财务费用	0.12	3			机物料	刀量具、油品等	0.02							
四	销售费用	0.10	4			低值易耗	砂纸、灯泡等	0							
五	工厂成本	8.54	5			工资	辅助及巡检人员	0.02							
六	产品利润	0.50	6			其他	水费、搬运费等	0.01							
七	不含税价到厂价	9.044	7												
八	增值税	1.447													
九	含税价到厂价	10.491													
						合计		0.08		合计		0			0
备注	1: 以上报价不包含年降, 为最低交易价格。					批准:					审核:				
	2: 票到60天现汇, 报价均为(RMB)含16%增值税。										制表:				
	3: 以上报价含单独配送护套。														

北京光华荣昌汽车部件(集团)有限公司产品配套零部件报价表

供应商名称:		供应商代码:		零件名称		B40L外后视镜左(低配)线束合件		零件图号		0A3204L-Q03		报价日期			
				计量单位		PCS		产品重量				2018/12/20			
				单台用量				产品单价							
总项目			原材料分析						外协外购分析						
序号	项目	金额(元)	名称	规格	单位	耗用量	单价(元)	金额(元)	备注	名称	规格	单位	数量	单价(元)	金额(元)
1	原材料	2.85	护套	1318386-1	EA	1	1.7000	1.7000		导线	FLRY-B 0.5	M	3.67	0.31	1.1377
2	外协外购	1.50	端子	1123343-1	EA	6	0.0941	0.5643		热缩管	黑色热缩管φ10不带胶	M	0.05	0.4396552	0.021982759
3	直接工资	1.00	护套	SM-2P	EA	1	0.0517	0.0517		热缩管	黑色带胶热缩管φ3.2	M	0.05	1.4224138	0.07112069
4	制造费用	0.08	护套	SM-2R	EA	1	0.0517	0.0517		PVC套管	PVC套管φ6.8	M	0.28	0.2393103	0.067006897
5	专用费用	0.00	端子	SM-RT	EA	2	0.0578	0.1155		胶带	黑色PVC胶带18mm*9.1	M	0.3	0.0577586	0.017327586
6	燃料动力	0.00	端子	DJ621-G2*0.6A	EA	2	0.0776	0.1552		胶带	绿色PVC胶带18mm*9.1	M	0.15	0.0577586	0.008663793
7	废品损失	0.09	插座	DJ7035-2.8-21	EA	1	0.1200	0.1200		标签	30*50	EA	1	0.0517241	0.051724138
8	包装费用	0.00	端子	DJ621-A2.8*0.8A	EA	3	0.0300	0.0900		纸箱	纸箱 370*275*310	个	0.025	5	0.125
9	运输费用	0.12						0.0000							0
								0.00							0
								0.00							0
								0.00							0
								0.00							0
								0.00							0
			合计					2.8484483		合计					1.500525862
			生产工时分析(小时)			制造费用明细			专用费用分析						
			序号		工时	项目	计算过程	金额(元)		名称		金额(元)	件/模	使用寿命	单件金额
一	制造成本	5.64	1			折旧费	设备折旧	0.02							
二	管理费用	0.30	2			修理费	设备、工装	0.01							
三	财务费用	0.12	3			机物料	刀量具、油品等	0.02							
四	销售费用	0.10	4			低值易耗	砂纸、灯泡等	0							
五	工厂成本	6.16	5			工资	辅助及巡检人员	0.02							
六	产品利润	0.50	6			其他	水费、搬运费等	0.01							
七	不含税价到厂价	6.656	7												
八	增值税	1.065													
九	含税价到厂价	7.721													
						合计		0.08		合计		0			0
备注			1: 以上报价不包含年降, 为最低交易价格。			批准:			审核:			制表:			
			2: 票到60天现汇, 报价均为(RMB)含16%增值税。												
			3: 以上报价含单独配送护套。												

北京光华荣昌汽车部件(集团)有限公司产品配套零部件报价表

供应商名称:		供应商代码:		零件名称		B40L外后视镜左(高配)线束合件		零件图号		0A5204L-Q03		报价日期						
				计量单位		PCS		产品重量				2018/12/20						
				单台用量				产品单价										
总项目		原材料分析																
序号	项目	金额(元)	名称	规格	单位	耗用量	单价(元)	金额(元)	备注	外协外购分析								
1	原材料	5.54	护套	1318386-1	EA	1	1.7000	1.7000		名称	规格	单位	数量	单价(元)	金额(元)			
2	外协外购	1.50	端子	1123343-1	EA	8	0.0941	0.7524		导线	FLRY-B 0.5	M	3.67	0.31	1.1377			
3	直接工资	0.80	护套	SM-2P	EA	1	0.0517	0.0517		热缩管	蓝色热缩管φ10不带	M	0.05	0.4396552	0.021982759			
4	制造费用	0.08	护套	SM-2R	EA	1	0.0517	0.0517		热缩管	蓝色带胶热缩管φ3.	M	0.05	1.4224138	0.07112069			
5	专用费用	0.00	端子	SM-RT	EA	2	0.0578	0.1155		PVC套管	PVC套管φ6.8	M	0.28	0.2393103	0.067006897			
6	燃料动力	0.00	端子	DJ621-G2*0.6A	EA	2	0.0776	0.1552		胶带	黑色PVC胶带18mm*	M	0.3	0.0577586	0.017327586			
7	废品损失	0.09	插座	DJ7035-2.8-21	EA	1	0.1200	0.1200		胶带	绿色PVC胶带18mm*	M	0.15	0.0577586	0.008663793			
8	包装费用	0.00	端子	DJ621-A2.8*0.8A	EA	3	0.0300	0.0900		标签	30*50	EA	1	0.0517241	0.051724138			
9	运输费用	0.12	折叠连接器	210708(2*0.5蓝/橙)	EA	1	2.5000	2.5000		纸箱	纸箱 370*275*310	个	0.025	5	0.125			
															0			
								0.00							0			
								0.00							0			
								0.00							0			
								0.00							0			
								0.00							0			
								0.00							0			
			合计					5.5365517		合计					1.500525862			
			生产工时分析(小时)				制造费用明细				专用费用分析							
			序号		工时	项目	计算过程	金额(元)		名称		金额(元)	件/模	使用寿命	单件金额			
一	制造成本	8.12	1			折旧费	设备折旧	0.02										
二	管理费用	0.20	2			修理费	设备、工装	0.01										
三	财务费用	0.12	3			机物料	刀量具、油品等	0.02										
四	销售费用	0.10	4			低值易耗	砂纸、灯泡等	0										
五	工厂成本	8.54	5			工资	辅助及巡检人员	0.02										
六	产品利润	0.50	6			其他	水费、搬运费等	0.01										
七	不含税价到厂价	9.044	7															
八	增值税	1.447																
九	含税价到厂价	10.491																
						合计		0.08		合计		0			0			
备注			1: 以上报价不包含年降, 为最低交易价格。				批准:				审核:				制表:			
			2: 票到60天现汇, 报价均为(RMB)含16%增值税。															
			3: 以上报价含单独配送护套。															

北京光华荣昌汽车部件(集团)有限公司产品配套零部件报价表

供应商名称:		供应商代码:		零件名称		B80C外后视镜 右线束合件		零件图号		0A5206R-Q03		报价日期			
				计量单位		PCS		产品重量				2018/12/20			
				单台用量				产品单价							
总项目			原材料分析						外购分析						
序号	项目	金额(元)	名称	规格	单位	耗用量	单价(元)	金额(元)	备注	名称	规格	单位	数量	单价(元)	金额(元)
1	原材料	10.63	插座	1318386-1	EA	1	1.7000	1.7000		导线	FLRY-B 0.5	M	6.95	0.31	2.1545
2	外协外购	2.55	端子	1123343-1	EA	14	0.1500	2.1000		热缩管	黑色热缩管φ12不带胶	M	0.05	0.4871552	0.0244
3	直接工资	1.20	护套	SM-2P	EA	1	0.0517	0.0517		热缩管	黑色带胶热缩管φ3.2	M	0.05	1.4224138	0.0711
4	制造费用	0.08	护套	SM-2R	EA	1	0.0517	0.0517		PVC套管	PVC套管φ8.0	M	0.28	0.3332759	0.0933
5	专用费用	0.00	端子	SM-RT	EA	2	0.0560	0.1121		胶带	黑色PVC胶带18mm*9.14m	M	0.3	0.0577586	0.0173
6	燃料动力	0.00	护套	3MX02MBK	EA	1	1.5200	1.5200		胶带	绿色PVC胶带18mm*9.14m	M	0.15	0.0577586	0.0087
7	废品损失	0.15	端子	6810303BSS	EA	2	0.0740	0.1480		标签	30*50	EA	1	0.0517241	0.0517
8	包装费用	0.00	折叠连接器	(2*0.5/灰*白带线4	EA	1	2.5000	2.5000		纸箱	纸箱 370*275*310	个	0.025	5	0.125
9	运输费用	0.12	护套	9-965382-2	EA	1	1.2000	1.2000							0
			端子	5-963715-1	EA	7	0.0948	0.66							0
			外壳	965383-1	EA	1	0.52	0.52							0
			端子	DJ621-A2.8*0.8A	EA	2	0.03	0.06							0
								0.00							0
								0.00							0
			合计					10.62731		合计					2.546011207
生产工时分析(小时)				制造费用明细				专用费用分析							
序号	项目	金额(元)	工时	项目	计算过程	金额(元)	名称	金额(元)	件/模	使用寿命	单件金额				
一	制造成本	14.72	1	折旧费	设备折旧	0.02									
二	管理费用	0.50	2	修理费	设备、工装	0.01									
三	财务费用	0.15	3	机物料	刀量具、油品等	0.02									
四	销售费用	0.10	4	低值易耗	砂纸、灯泡等	0									
五	工厂成本	15.47	5	工资	辅助及巡检人员	0.02									
六	产品利润	1.10	6	其他	水费、搬运费等	0.01									
七	不含税价到厂价	16.573	7												
八	增值税	2.652													
九	含税价到厂价	19.225													
				合计		0.08	合计	0			0				
备注: 1: 以上报价不包含年降, 为最低交易价格。 2: 票到60天现汇, 报价均为(RMB)含16%增值税。 3: 以上报价含单独配送护套。				批准:				审核:				制表:			

北京光华荣昌汽车部件(集团)有限公司产品配套零部件报价表



供应商名称:		供应商代码:		零件名称		B80C外后视镜 左线束合件		零件图号		0A5206L-Q03		报价日期			
				计量单位		PCS		产品重量				2018/12/20			
				单台用量				产品单价							
总项目			原材料分析						外协外购分析						
序号	项目	金额(元)	名称	规格	单位	耗用量	单价(元)	金额(元)	备注	名称	规格	单位	数量	单价(元)	金额(元)
1	原材料	10.63	插座	1318386-1	EA	1	1.7000	1.7000		导线	FLRY-B 0.5	M	6.95	0.31	2.1545
2	外协外购	2.55	端子	1123343-1	EA	14	0.1500	2.1000		热缩管	色热缩管φ12不带	M	0.05	0.4871552	0.024357759
3	直接工资	1.20	护套	SM-2P	EA	1	0.0517	0.0517		热缩管	色带胶热缩管φ3.	M	0.05	1.4224138	0.07112069
4	制造费用	0.08	护套	SM-2R	EA	1	0.0517	0.0517		PVC套管	PVC套管φ8.0	M	0.28	0.3332759	0.093317241
5	专用费用	0.00	端子	SM-RT	EA	2	0.0560	0.1121		胶带	黑色PVC胶带18mm*	M	0.3	0.0577586	0.017327586
6	燃料动力	0.00	护套	3MX02MBK	EA	1	1.5200	1.5200		胶带	绿色PVC胶带18mm*	M	0.15	0.0577586	0.008663793
7	废品损失	0.15	端子	6810303BSS	EA	2	0.0740	0.1480		标签	30*50	EA	1	0.0517241	0.051724138
8	包装费用	0.00	折叠连接器	(2*0.5/灰*白带线)	EA	1	2.5000	2.5000		纸箱	纸箱 370*275*310	个	0.025	5	0.125
9	运输费用	0.12	护套	9-965382-2	EA	1	1.2000	1.2000							0
			端子	5-963715-1	EA	7	0.0948	0.66							0
			外壳	965383-1	EA	1	0.52	0.52							0
			端子	DJ621-A2.8*0.8A	EA	2	0.03	0.06							0
								0.00							0
								0.00							0
			合计					10.62731		合计					2.546011207
			生产工时分析(小时)			制造费用明细			专用费用分析						
			序号		工时	项目	计算过程	金额(元)		名称		金额(元)	件/模	使用寿命	单件金额
一	制造成本	14.72	1			折旧费	设备折旧	0.02							
二	管理费用	0.50	2			修理费	设备、工装	0.01							
三	财务费用	0.15	3			机物料	刀量具、油品等	0.02							
四	销售费用	0.10	4			低值易耗	砂纸、灯泡等	0							
五	工厂成本	15.47	5			工资	辅助及巡检人员	0.02							
六	产品利润	1.10	6			其他	水费、搬运费等	0.01							
七	不含税价到厂价	16.573	7												
八	增值税	2.652													
九	含税价到厂价	19.225													
						合计		0.08		合计		0			0
备注:			1: 以上报价不包含年降, 为最低交易价格。			2: 票到60天现汇, 报价均为(RMB)含16%增值税。			3: 以上报价含单独配送护套。			批准: _____ 审核: _____ 制表: _____			

汽车零部件报价单



供货单位信息

单位名称	上海奔德汽车零部件有限公司		
地 址	上海市奉贤区金海公路3366号		
联系人	胡伟东	联系电话	13801984627

日期	2017.12.5		计量单位	根									
产品名称	B40L低配线束左/右		产品毛重										
图 号	OA3204L-Q03		产品净重										
物料号			含税价格	9.51									
序号	变更申请号	变更原因	变更日期	报价表编号									

原材料分析 (不含税)								动力燃料分析 (不含税)						
序号	项目	金额	序号	名称规格	单位	耗用量	单价	金额	序号	名称	单价	单位	耗用数量	金额
1	原材料	4.58	1	0.5平方导线	米	3.4	0.40	1.36	1	电机		KW		
2	外购外协	1.51	2	φ3热缩管	米	0.08	0.40	0.03	2	电热				
3	动力燃料	0.00	3	φ7PVC软管	米	0.24	0.65	0.16	3	辅助动力				
5	工 资	0.90	4	PVC胶带	米	0.4	0.60	0.24	5	蒸 汽				
6			5	DJ7035-2.8-20护套	只	1	0.20	0.20	6					
7			6	SM-2R护套	只	1	0.12	0.12	7					
			7	SM-2P护套	只	1	0.12	0.12						
			8	AMP1318386-1护套	只	1	2.30	2.30						
8			9	标签纸	只	1	0.05	0.05	8					
9	制造费用	0.20		合 计				4.58	9					
10	专用费用	0.10		外购外协分析						10				
11				名称规格	单位	耗用量	单价	金额	11					
12	合 计	7.29	1	DJ621-2.8*0.8端子	只	5	0.11	0.55	12					
13	包装费	0.03	2	SM-RT端子	只	2	0.06	0.12	13					
14	运输费	0.04	3	AMP1123343-1端子	只	6	0.14	0.84	14					
15			4						15					
16	财务费用	0.02		合 计				1.51		合计				0.00
17	管理费用	0.01		工时费用分析 (不含税)						专用费用分析 (不含税)				
18			序号	项 目	分配率 (元/小时)	工时	小时	金额	序号	项 目	单价	分摊方法	金额	备注
19														
20	总 计	7.39	1	工 资				0.90	1					
21	利 润	0.74	主要 工序						2					
22	不含税价格	8.13								3				
23	税 金	1.38								4				
24	含税价格	9.51												
			2	制造费用				0.20						
			3											
				合 计				1.10		合 计				0.10

填表说明:1. 工资:指单位产品生产工序所用时间与工种工时工资额的乘积.
 2. 制造费用:指依据企业生产性质不同根据设备折旧\工艺特点\生产综合能力\管理能力等的评价,一般为6-10元/小时.
 3. 专用费用:指供方所承担的模具费\工装夹具费\检具费\产品定期形式认证费用等,需依据甲方的要求在产品中摊销.

39

零部件采购价格协议 (1931327)

甲方: 北京光华荣昌汽车部件有限公司

乙方: 上海奔德汽车零部件有限公司

甲乙双方在保持互惠互利的基础上, 为保持长久的合作关系, 双方携手共同占领大市场, 特
单位: 元 (RMB)

一、乙方供货价格 (以未税价格为准)

序号	QAD编码	零部件名称	图号规格	单位	含税价格	未税价格	备注
1	37392484010000	B40L低配右线束合件	0A3204R-Q03	EA	5.87	5.06	
2	37392484020000	B40L低配左线束合件	0A3204L-Q03	EA	5.87	5.06	
3	37392484030000	B40L高配右线束合件	0A5204R-Q03	EA	8.53	7.35	
4	37392484040000	B40L高配左线束合件	0A5204L-Q03	EA	8.53	7.35	
5	37392062010000	B40L线束合件插接器	AMP 1318386-1	EA	2.20	1.90	

二、开具发票时必须注明QAD编码且与入库/使用量中的QAD编码保持一致。

三、结算方式: 下线结算, 发票挂账后的下一个月的第一日起60天返款。

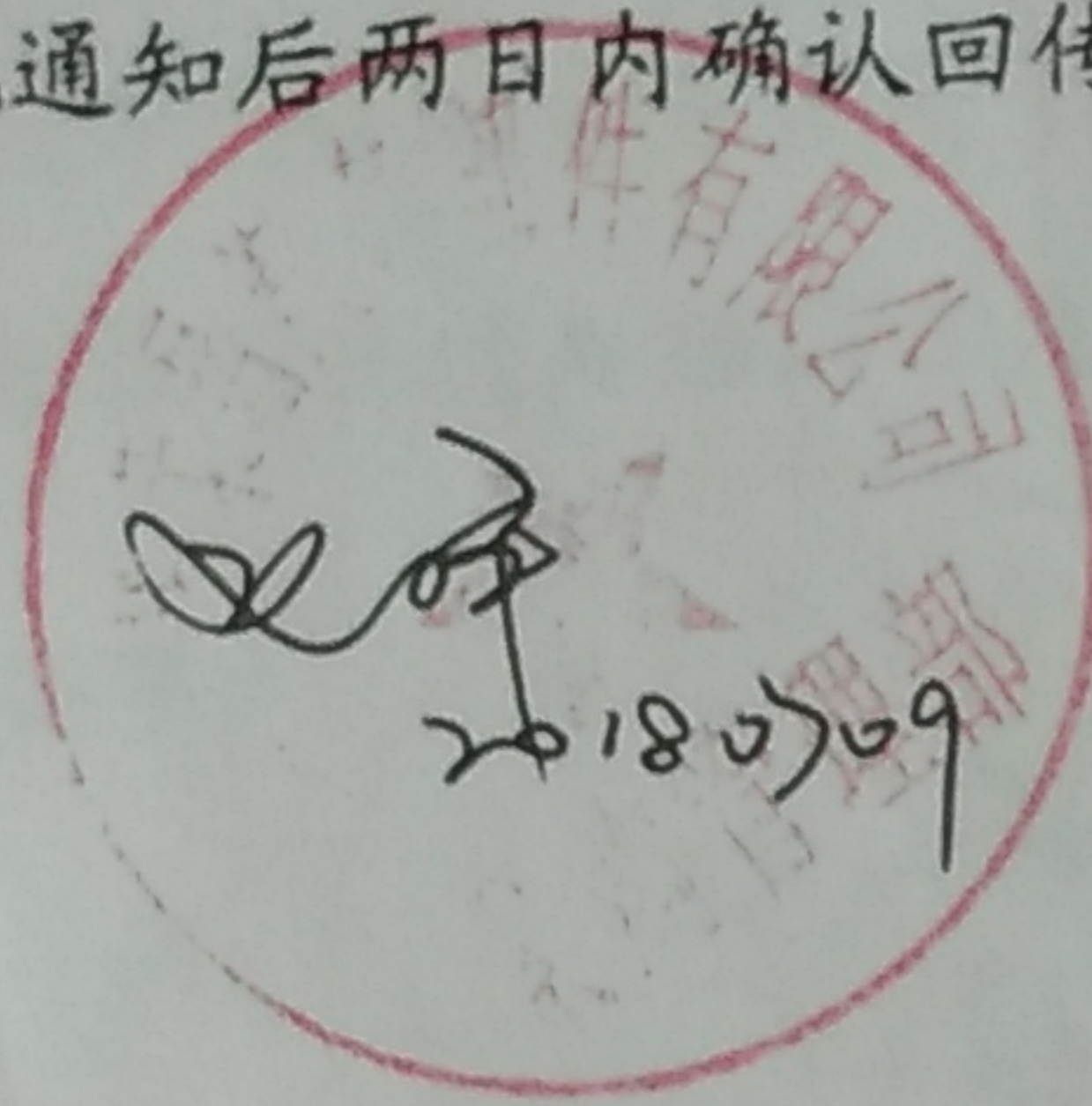
四、价格执行期2018年1月1日至2018年12月31日 (遇市场价格变动经双方协商同意后可调整)。

五、此协议一式二份, 经双方代表签字后即生效, 同时具有法律效力。双方合作中出现质量、技术、物流等问题按相应合同 (协议) 办理。

六、供应商接到此通知后两日内确认回传 (传真: 010-89774860), 否则视为默认。

甲方代表签字:

时 间:



乙方代表签字:

时 间:

