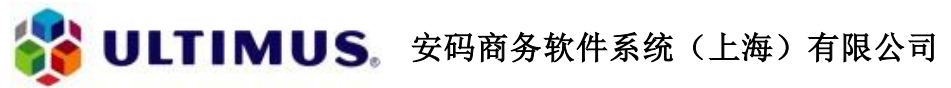


ULTIMUS BPM SUITE v8.4 安装指南



目录

1、BPM Server 软件系统要求.....	1
2、安装前的准备工作.....	2
2.1、设置 Ultimus 系统帐号以及权限.....	2
2.1.1、创建 Ultimus 系统帐号.....	2
2.1.2、设置 BPM Server 本地安全策略.....	3
2.2、创建 Ultimus 系统数据库.....	4
2.3.1、创建空数据库.....	4
2.3、确认已有 Ultimus V8 的 license 文件.....	5
3、安装过程.....	6
3.1、安装前检查（重要）.....	6
3.2、启动安装程序.....	7
3.3、许可协议.....	8
3.4、输入全称及组织.....	8
3.5、安装目录及许可盘.....	9
3.6、选择安装组件.....	10
3.7、数据库设置.....	11
3.8、用户帐户信息.....	12
3.9、完成安装.....	14
4、安装后的配置.....	15
4.1、更改用户账户控制.....	15
4.2、配置 MSDTC.....	15
4.3、修改 applicationHost.config 文件.....	16
4.4、配置 IIS.....	16
4.5、配置 SQLServer.....	17
4.6、配置 BPM Studio Client.....	18
4.6.1、添加存储.....	18
4.6.2、添加 BPM Server.....	19
4.6.3、添加 Domain.....	20
4.6.4、添加用户.....	20
4.6.5、为 BPM Studio 用户分配存储.....	21
4.6.6、为 BPM Studio 用户 BPM Server.....	22

1、BPM Server 软件系统要求

下面列出了Ultimus BPM Server 的计算机软件要求。

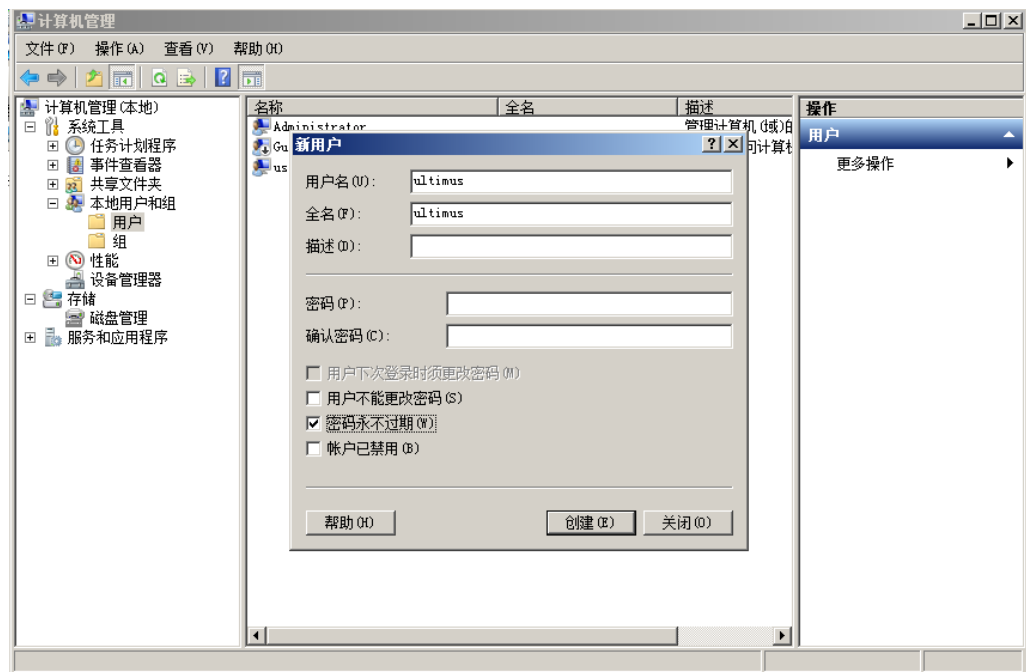
软件组件	应用程序和版本号	推荐版本
操作系统	Windows Server 2008 R2 64bit Windows Server 2003	Windows Server 2008 R2 64bit
.NET Framework	.NET Framework 3.5.1 and .NET Framework 4.5.1	.NET Framework 3.5.1 and .NET Framework 4.5.1
IIS	IIS 7.0 包含 Asp.net 支持及 IIS6 兼容性	IIS 7.0 包含 Asp.net 支持及 IIS6 兼容性
数据库	SQL Server 2008 R2 SQL Server 2005 Oracle 10G Oracle 11G	SQL Server 2008 R2 Oracle 11G

2、安装前的准备工作

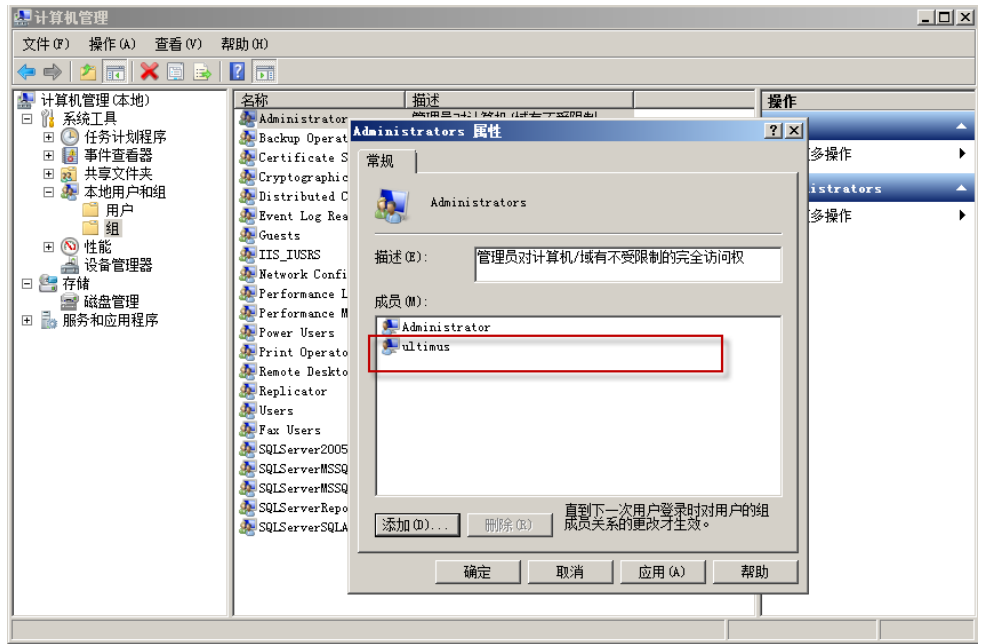
2.1、设置 Ultimus 系统帐号以及权限

2.1.1、创建 Ultimus 系统帐号

- 在 AD 域中创建 Ultimus 系统账号
 - 域环境：在域服务器上创建 Ultimus 帐户（帐户名称不限）
 - 本地环境：在本机计算机管理/本地用户和组中创建 Ultimus 帐户（帐户名称不限），如图：
- 将 BPM Server 指定为域成员



- 设置 Ultimus 帐号权限为本地管理员组成员

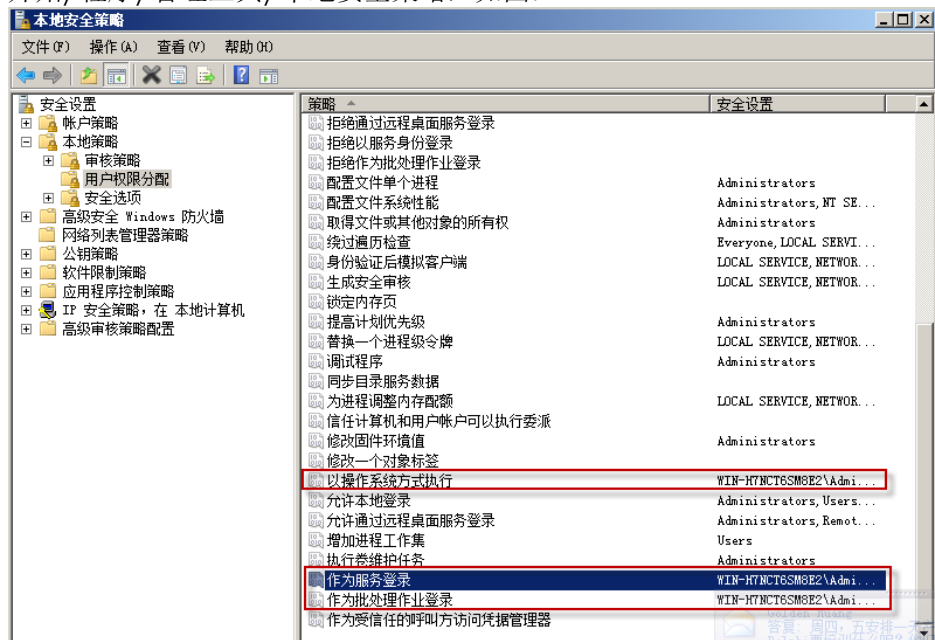


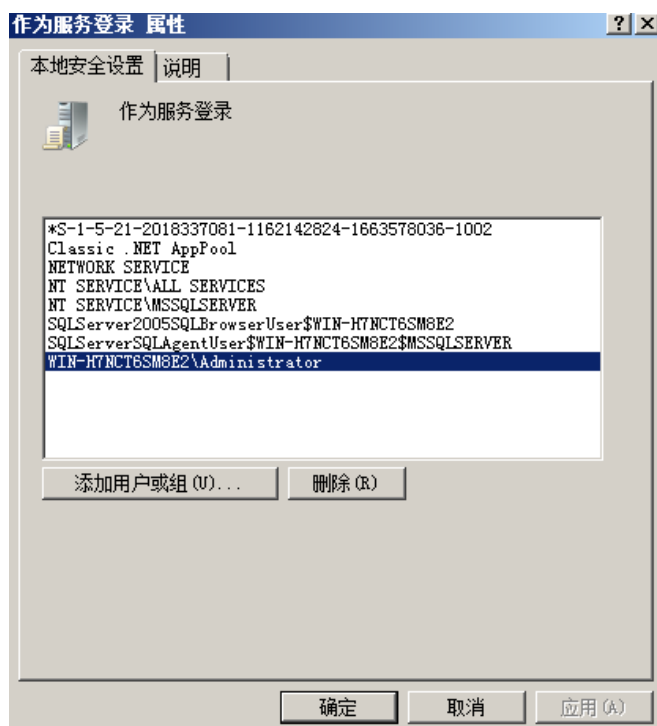
2.1.2、设置 BPM Server 本地安全策略

- 作为服务登录
- 以操作系统方式操作
- 作为批处理作业登录

具体操作如下所述：

开始/程序/管理工具/本地安全策略，如图：

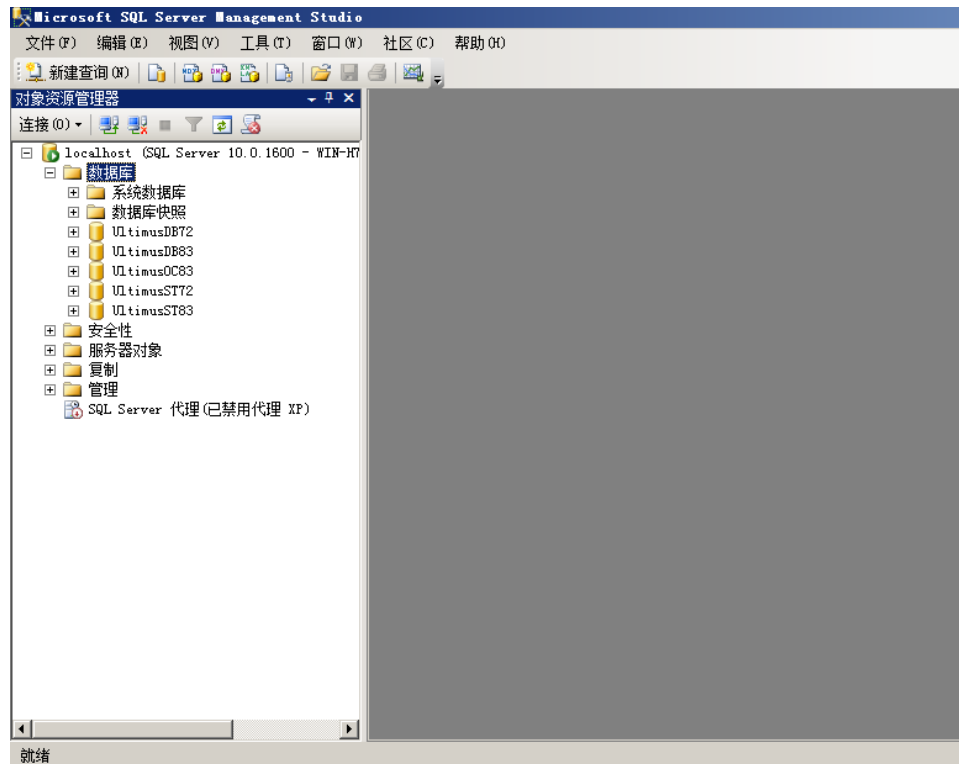




2.2、创建 Ultimus 系统数据库

2.3.1、创建空数据库

打开 SQLSERVER，如图：



创建空数据库，例如：UltimusServer（系统数据库），UltimusDev(开发数据库)

2.3、确认已有 Ultimus V8 的 license 文件

Ultimus > 03 License > Ultimus China Training V8			
名称	修改日期	类型	大小
<input type="checkbox"/> ULTIMUS.CST	2012/8/16 8:44	CST 文件	16 KB
<input type="checkbox"/> ULTIMUS.STP	2012/8/16 8:44	STP 文件	1 KB

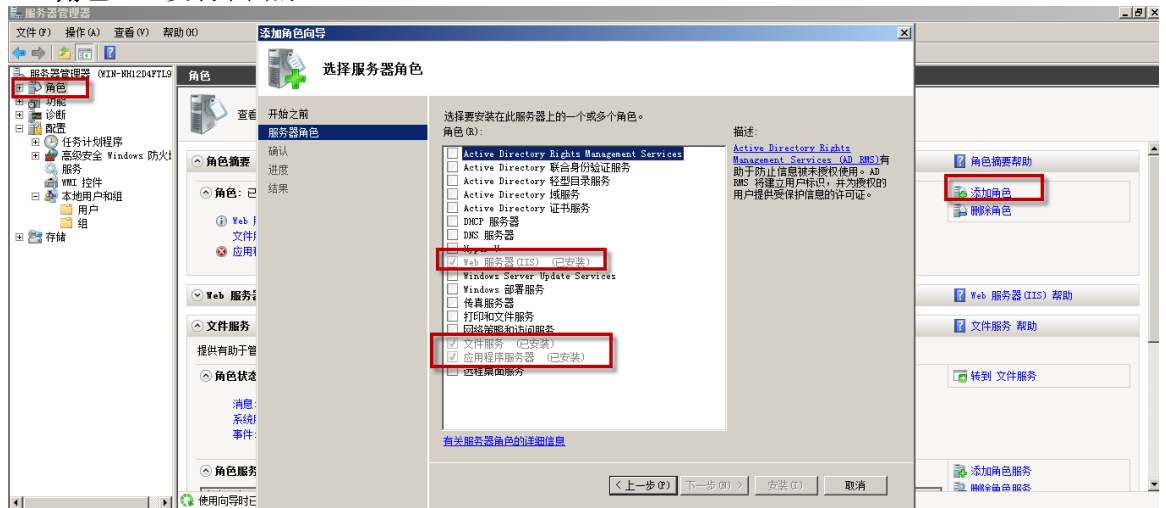
3、安装过程

注意：安装Ultimus的时候，如果BPM Server使用的是域账号，则必须使用Ultimus系统帐号登陆到域进行安装。

3.1、安装前检查（重要）

检查操作系统是否安装了角色(IIS、文件服务、应用程序服务)及角色服务、.net Framework 3.5.1及.net framework 4.5.1，如图：

1. 角色已经安装下面的：



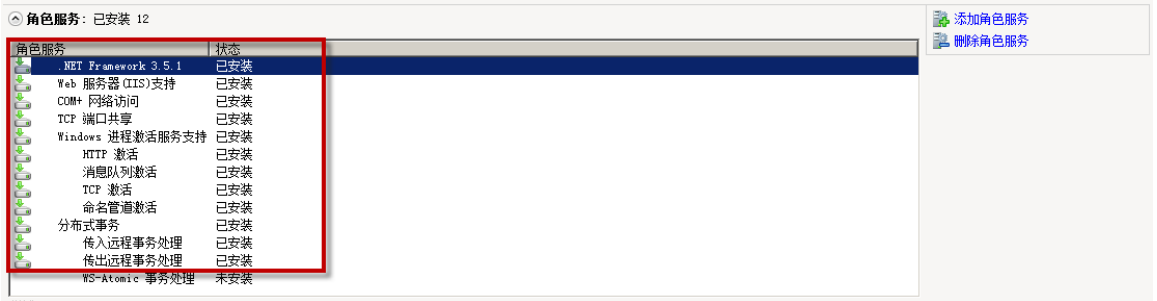
- Web 服务器 IIS (IIS6 管理兼容性)

- 安全性
 - 基本身份验证
 - Windows 身份验证
 - 摘要式身份验证
 - 客户端证书映射身份验证
 - IIS 客户端证书映射身份验证
 - URL 授权
 - 请求筛选
 - IP 和域限制
- 性能
 - 静态内容压缩
 - 动态内容压缩
- 管理工具
 - IIS 管理控制台
 - IIS 管理脚本和工具
 - 管理服务
 - IIS 6 管理兼容性
 - IIS 6 元数据库兼容性
 - IIS 6 WMI 兼容性
 - IIS 6 脚本工具
 - IIS 6 管理控制台

- 文件服务

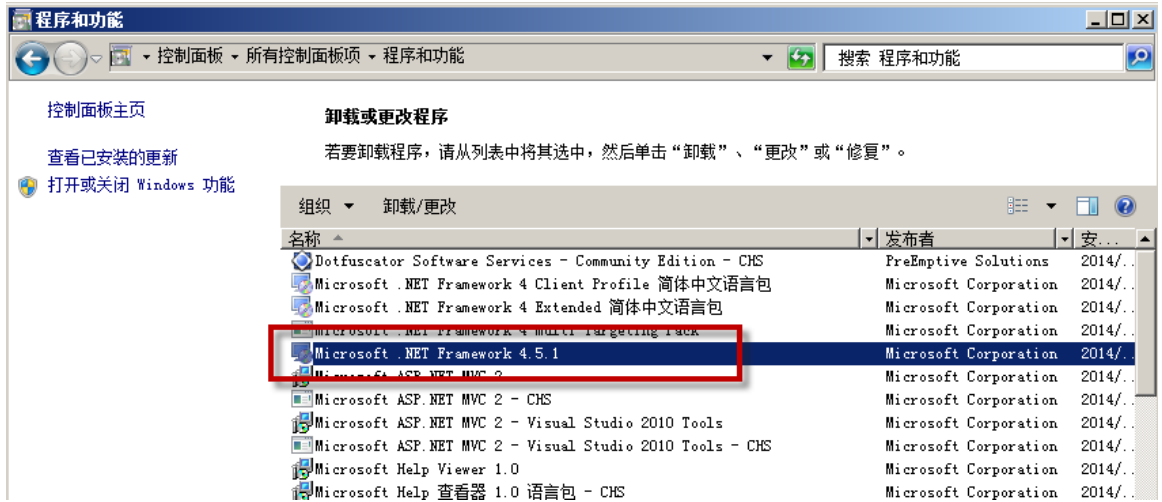
- 应用程序服务器

2. 角色服务确认已经安装下面的：



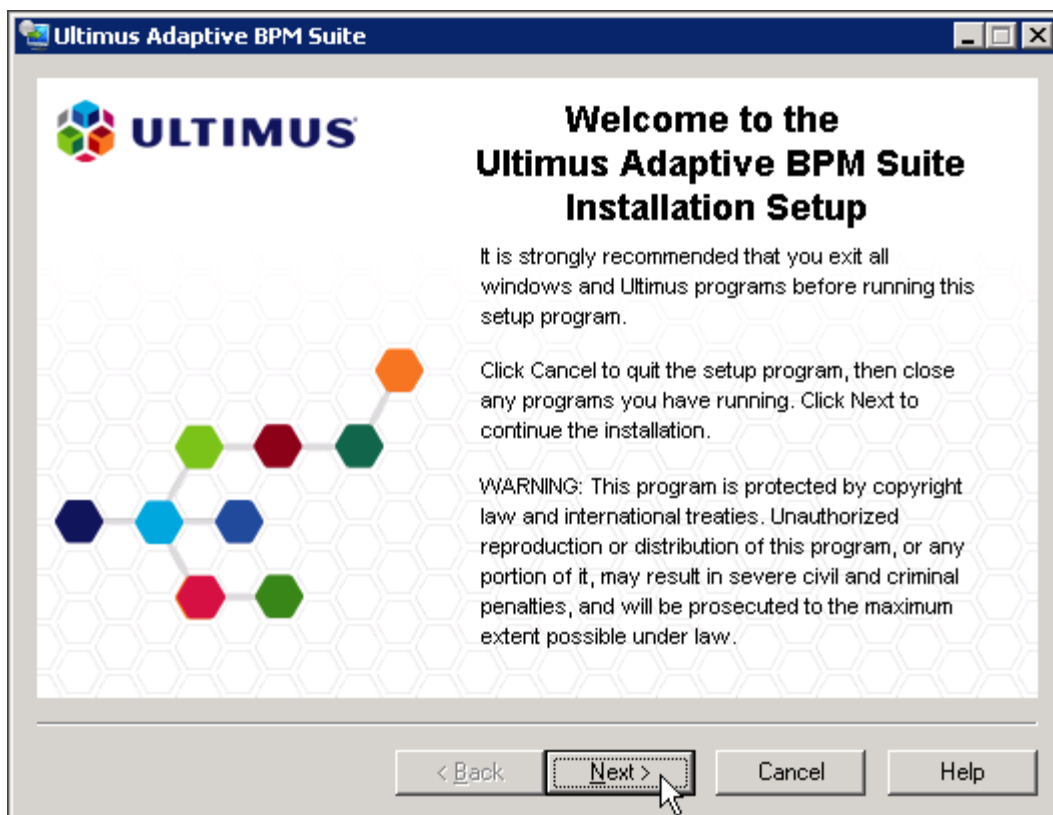
- .Net Framework 3.5.1
- Web 服务器 (IIS) 支持
- COM+ 网络访问
- TCP 端口共享
- Windows 进程激活服务支持
- 分布式事务

3. 已经安装了 .net framework 4.5.1，如下图：



3.2、启动安装程序

双击产品安装光盘下的 Setup.exe，启动安装程序。点击下一步按钮，如图：

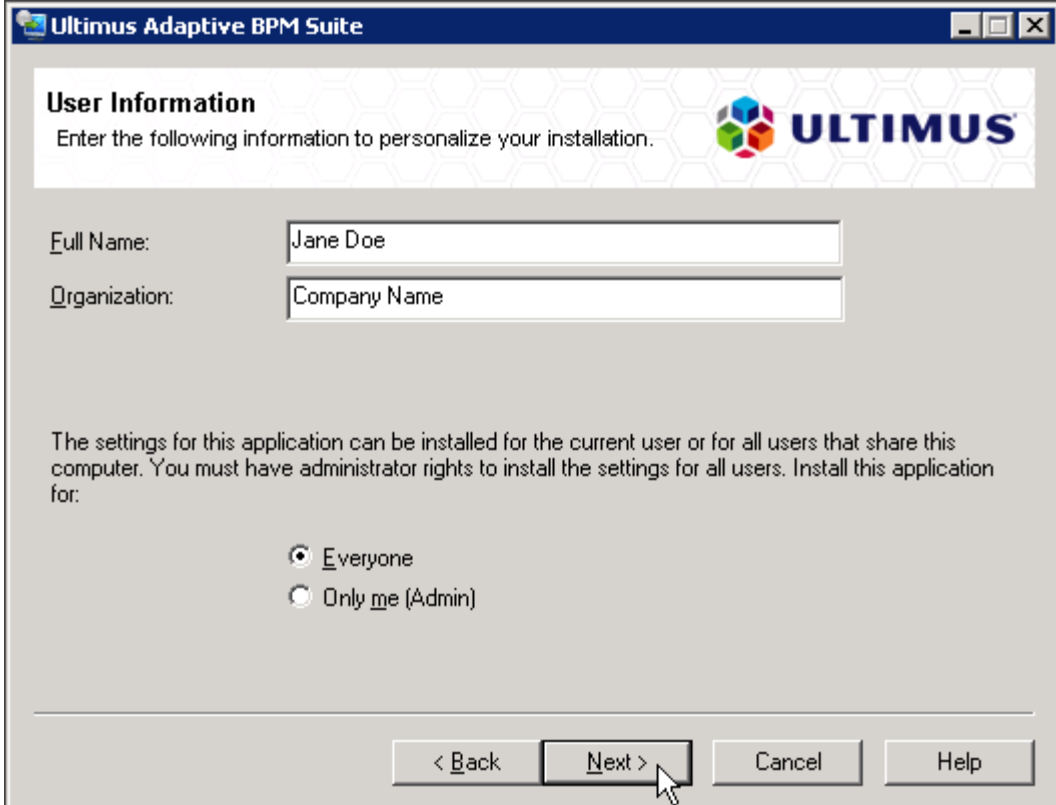


3.3、许可协议

接受许可协议，点击下一步按钮

3.4、输入全称及组织

输入全称及组织，点击下一步按钮



User Information
Enter the following information to personalize your installation.

Full Name: Jane Doe
Organization: Company Name

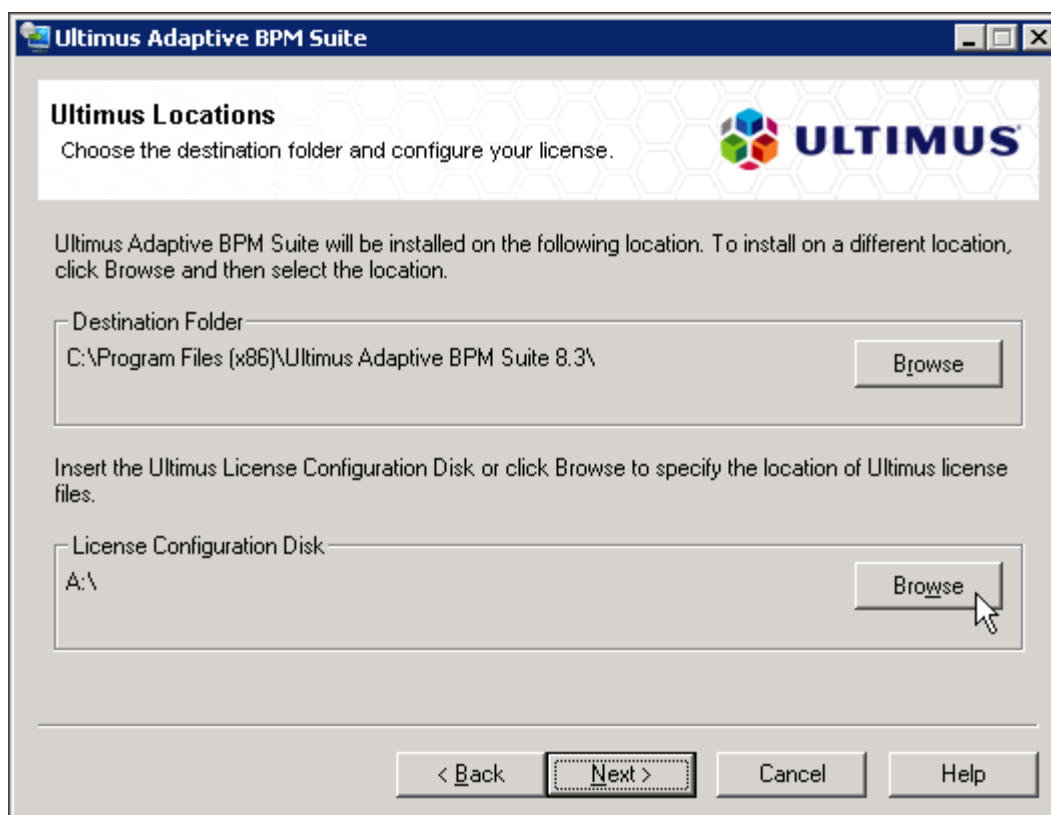
The settings for this application can be installed for the current user or for all users that share this computer. You must have administrator rights to install the settings for all users. Install this application for:

Everyone
 Only me (Admin)

< Back Next > Cancel Help

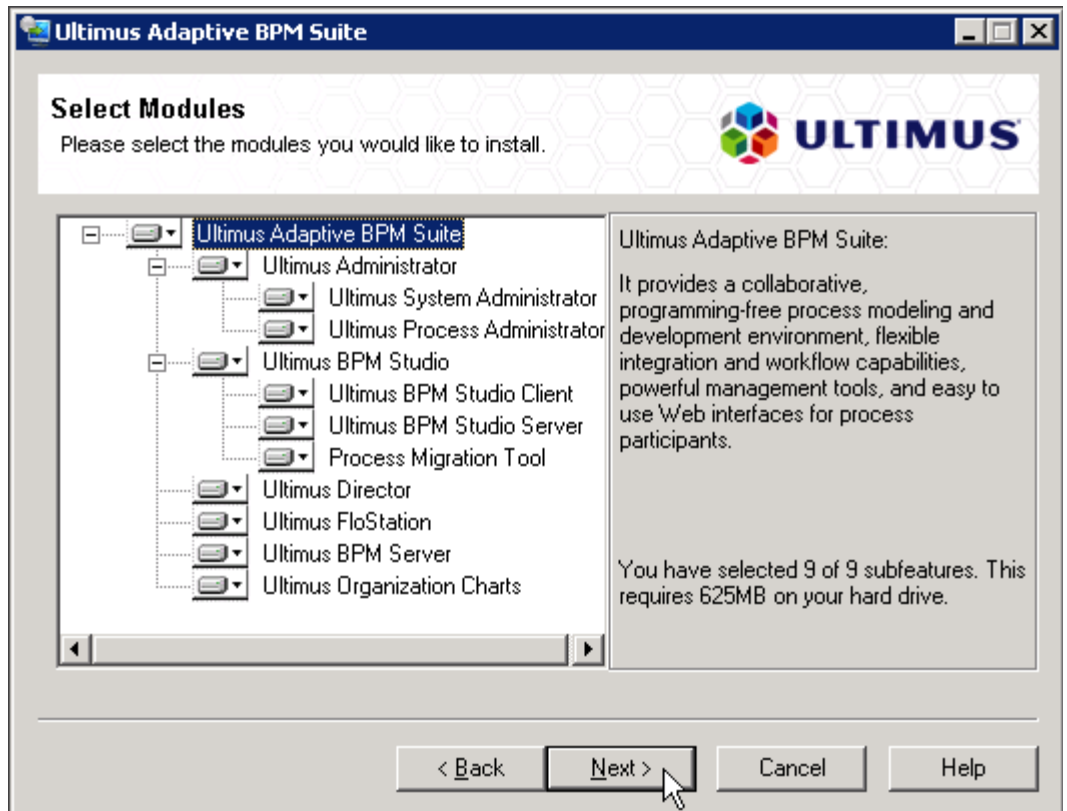
3.5、安装目录及许可盘

浏览产品安装目录，并指定用户许可盘路径，如图：



3.6、选择安装组件

选择安装组件，如图：

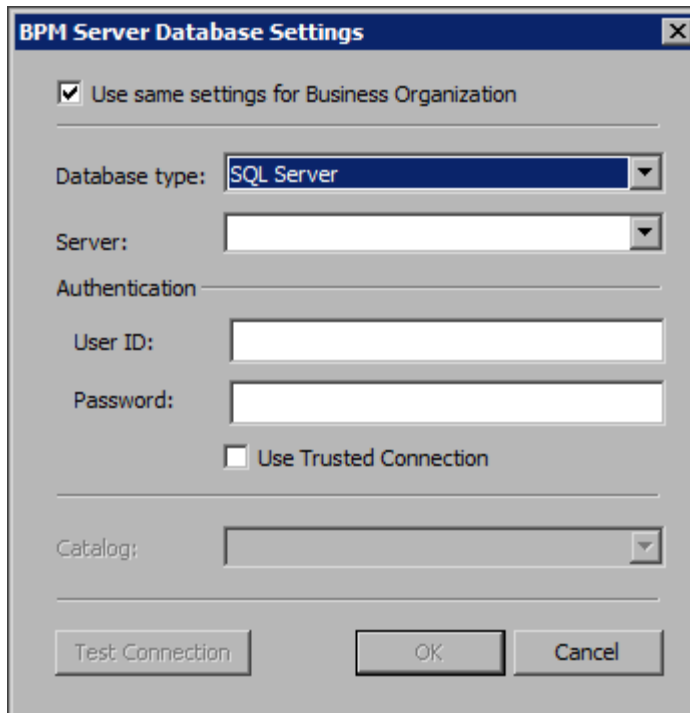


说明：

1. 流程开发人员只需要安装 BPM Studio Client，其他全部取消。
2. 系统管理员只需要安装 Ultimus Administrator，其他全部取消。
3. BPM Server 上全部选择安装。

3.7、数据库设置

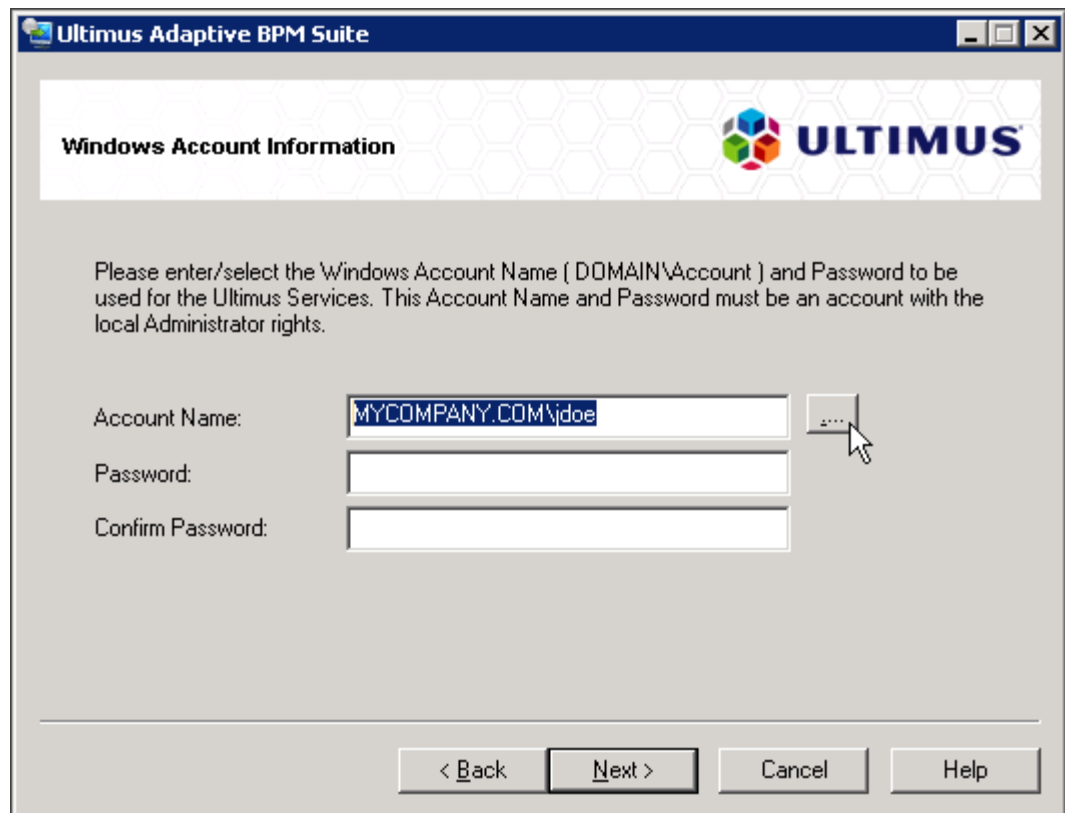
数据库设置对话框输入信息，点击确定按钮，如图：




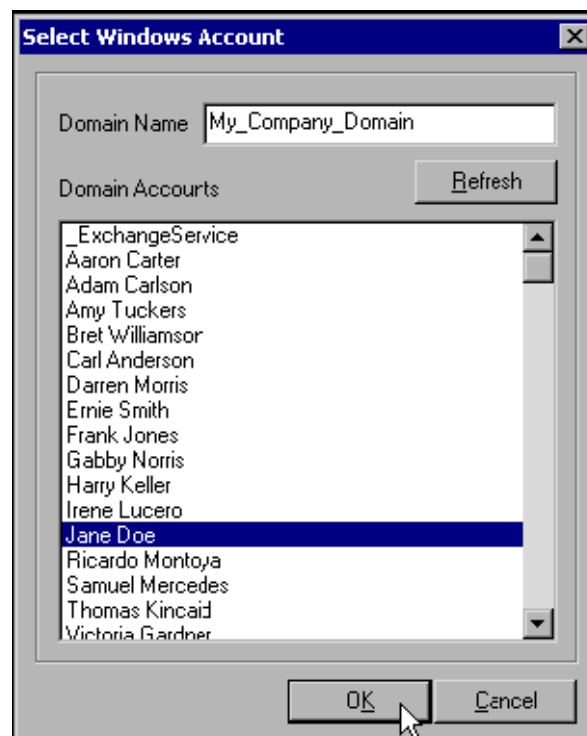
- SQL Server/Oracle: 选择 SQL Server 还是 Oracle 单选按钮，取决于使用哪个应用程序来创建 Ultimus BPM Database
- 服务器名: 如果将 SQL Server 用作 Ultimus BPM Database，请在服务器名字段输入宿主 Ultimus BPM Database 的计算机名称。如果将 Oracle 用作 Ultimus BPM Database，请在服务器名字段输入 TNS 条目，该条目与已配置的 Ultimus BPM Database tablespace 相关联。
- 用户名: 在用户名字段中，输入登录用户名以访问 UltimusBPM Database。
- 用户密码: 在密码字段，输入访问 Ultimus BPM Database 所需的密码。

3.8、用户帐户信息

Windows 用户帐户信息页指定Ultimus系统账号名(域名\系统账号)、登录密码，点击下一步按钮，如图：

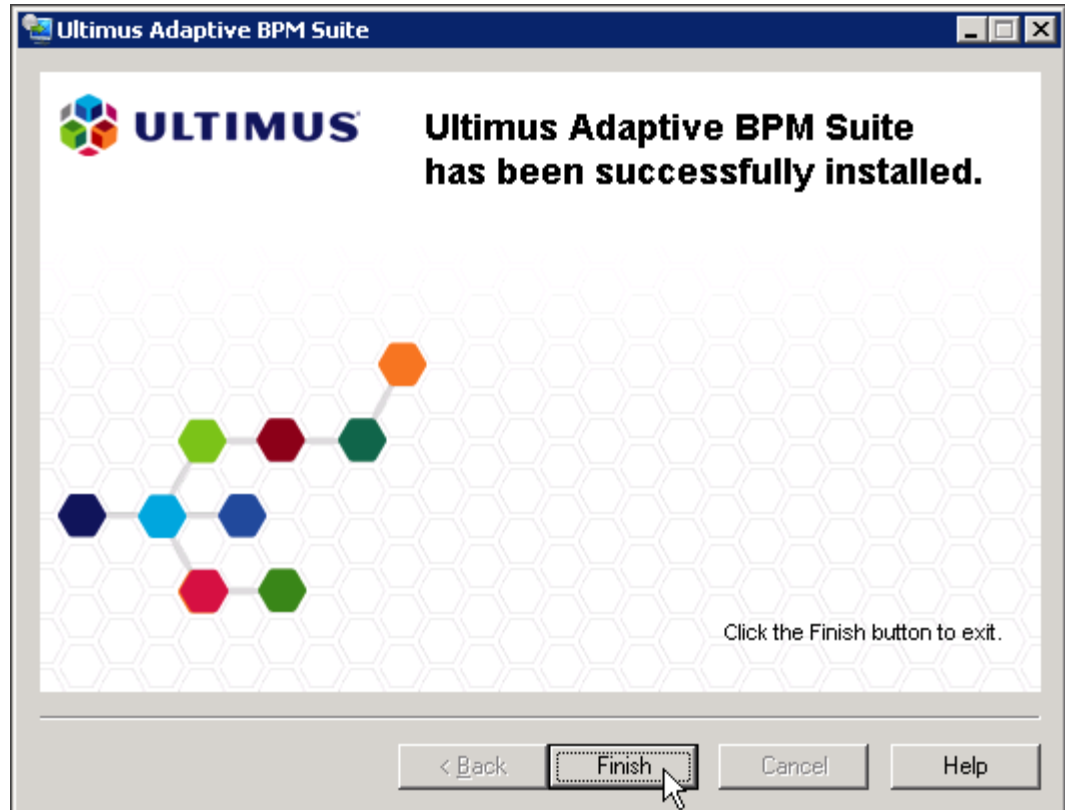


- 手动输入帐户名和密码的值，或单击浏览  以找到要在帐户名字段中输入的主域控制器 (PDC) 的名称
- 所选域的所有注册用户都会出现在域帐号列表框中。在域名字段输入 Ultimus Windows 帐户所在的域，点击刷新按钮。如图：



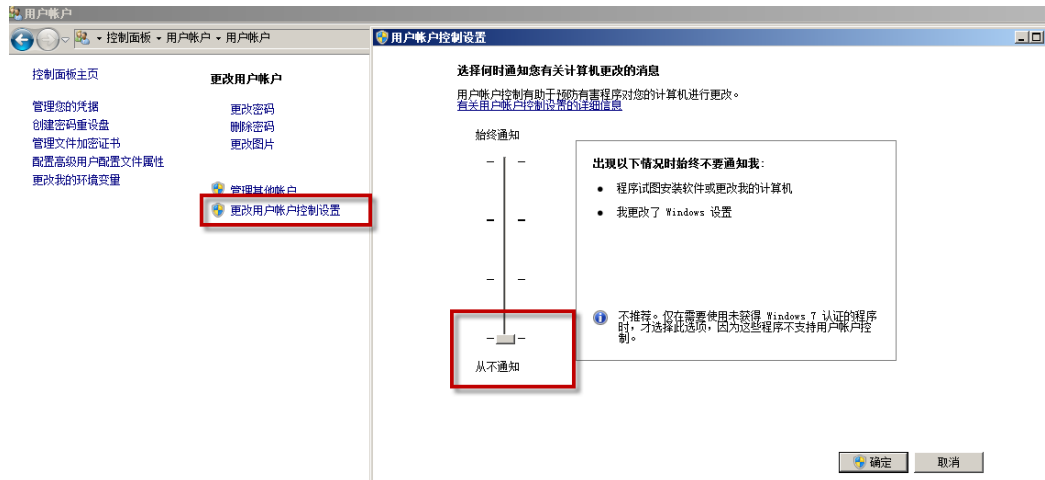
3.9、完成安装

完成安装，如图：



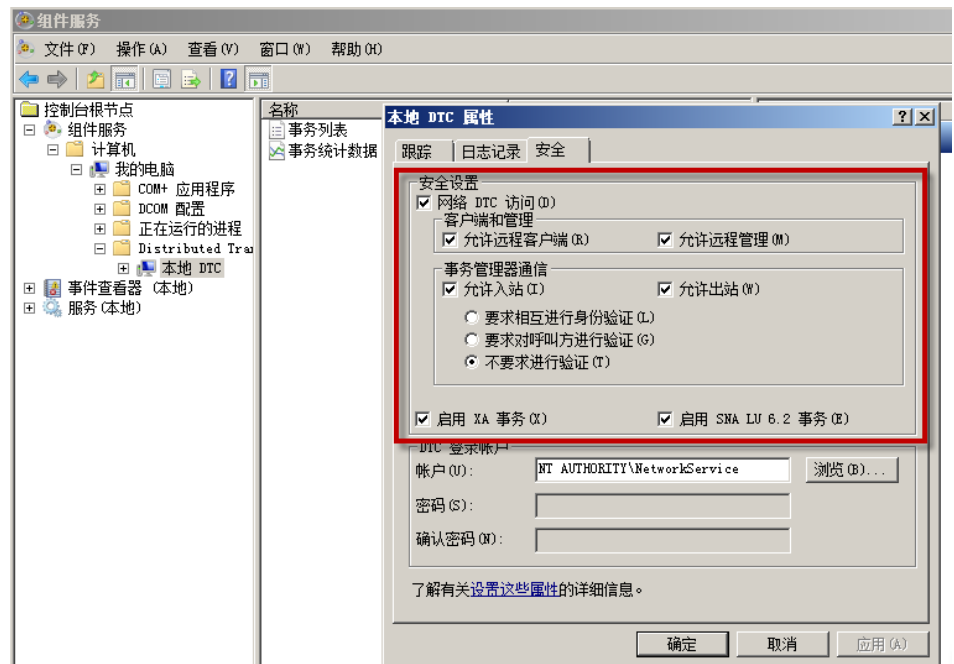
4、安装后的配置

4.1、更改用户账户控制



在控制面板，用户账户、用户账户中把用户控制设置为从不通知。

4.2、配置 MSDTC



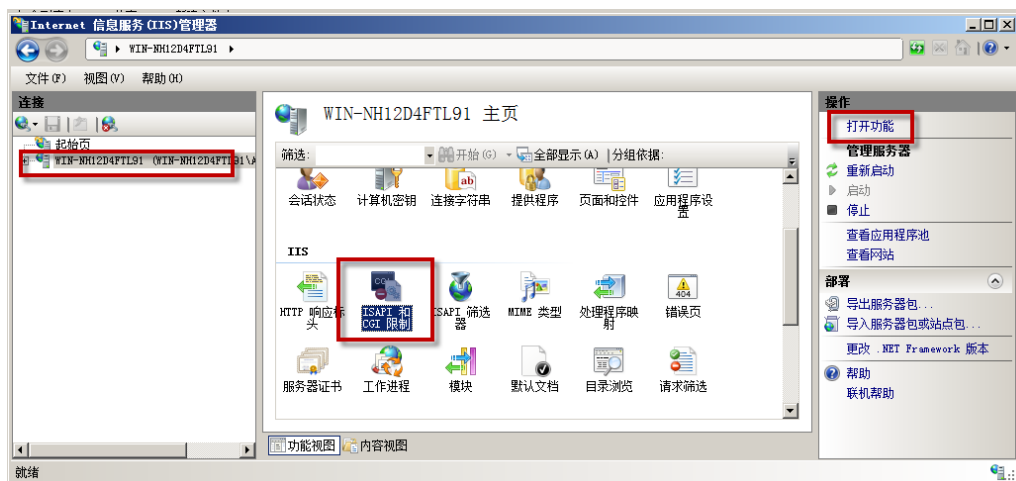
在管理工具>组件服务>计算机>我的电脑>Distributed Transaction Coordinator>本地 DTC,右键属性：
设置允许入站、允许出站及不要求进行验证。

4.3、修改 applicationHost.config 文件

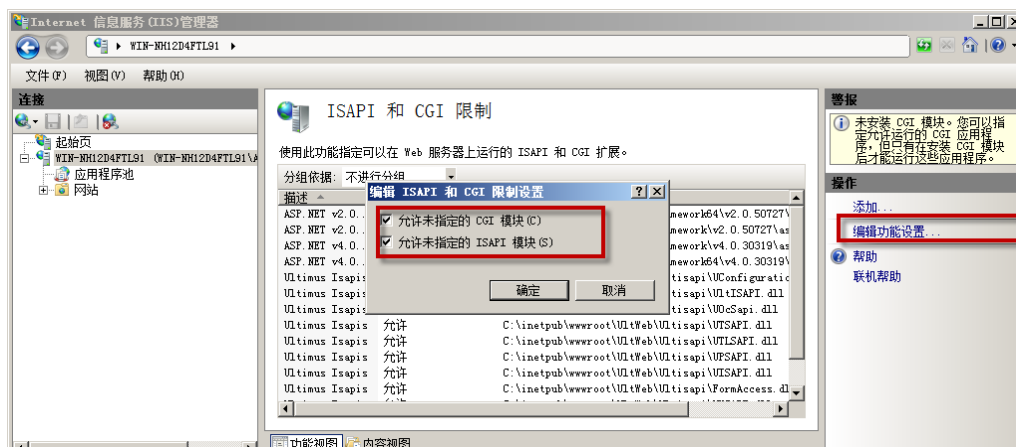
1. 用记事本打开
C:\Windows\System32\inetsrv\config\applicationHost.config 文件
2. 查找:
<requestFiltering>
3. 修改为:
<requestFiltering allowDoubleEscaping="true">
4. 保存后关闭.

4.4、配置 IIS

打开管理工具>Internet 信息服务管理器



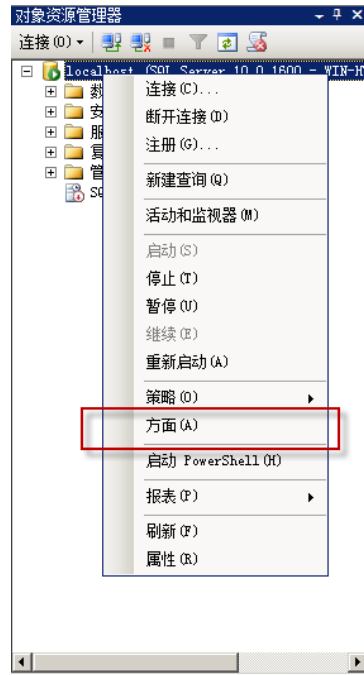
ISAPI 和 CGI 限制>打开功能



编辑功能设置>允许来指定的 CGI 模块、允许来指定的 ISAPI 模块。

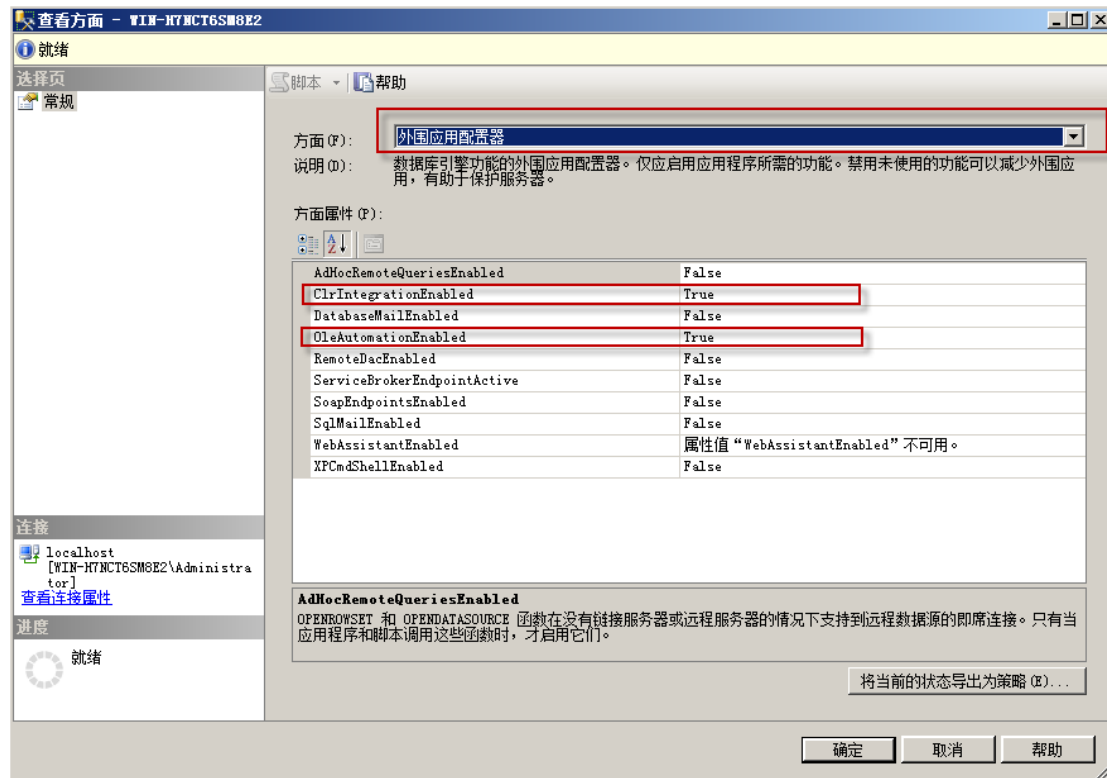
4.5、配置 SQLServer

1. 打开 SQLServer 2008，选择“方面”

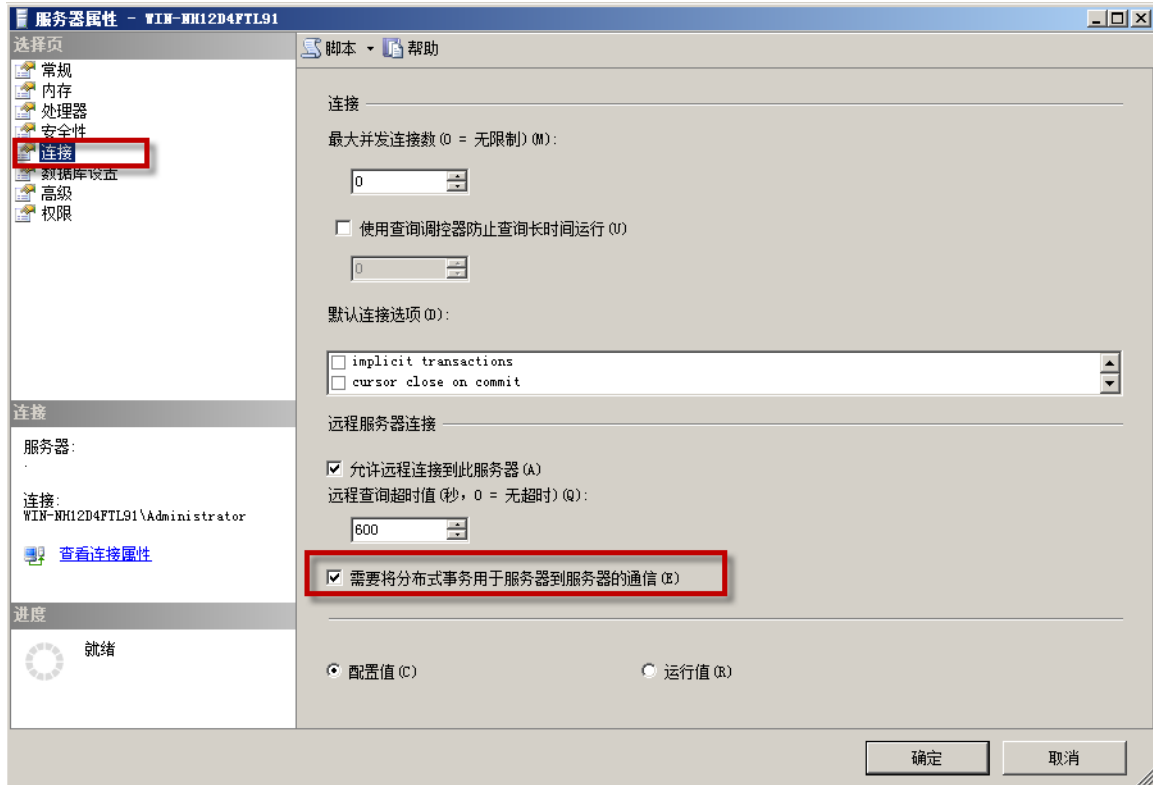


弹出窗口后，选择外围应用配置器：

设置 clrintegrationEnabled、OleAutomationEnabled 为 True,如图：

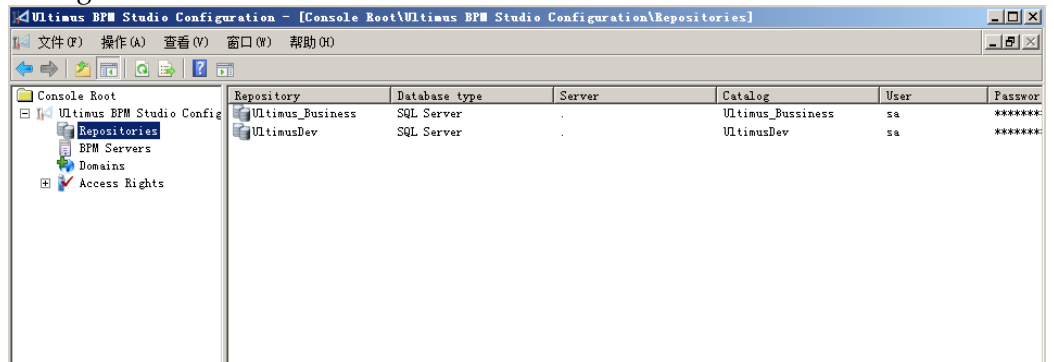


2. 在 SQLServer 的服务器属性里面设置需要分布式事务：



4.6、配置 BPM Studio Client

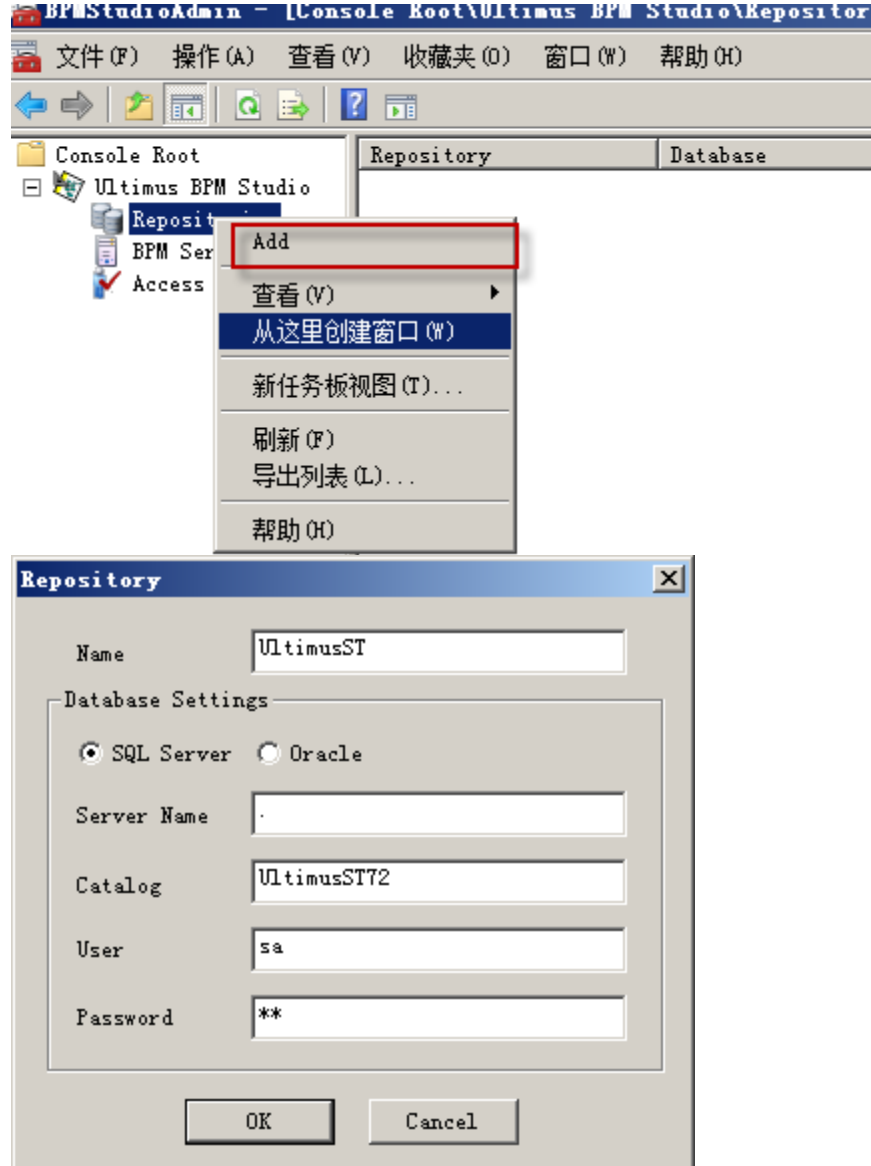
打开 开始/程序/Ultimus Adaptive BPM Suite 8.4/Ultimus BPM Studio Configuration 配置工具，如图：



4.6.1、添加存储

- 存储是用来保存流程设计数据，可以与系统数据库放在一起，也可分开存放。

- 在右边视图中点击右键，选择添加项，弹出存储添加窗口，如图：



注解：

名称：存储的定义名称

数据库类型：SQLSERVER 或 ORACLE

服务器名：存储流程设计数据的数据库服务器名称或 IP


目录名：数据库名称

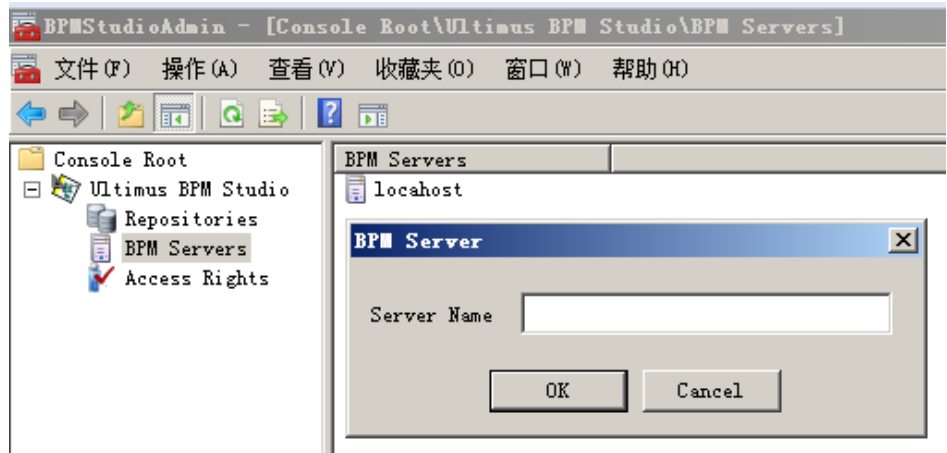
用户：数据库登录用户名

密码：数据库登录用户密码

说明：可设定多个数据库存储。

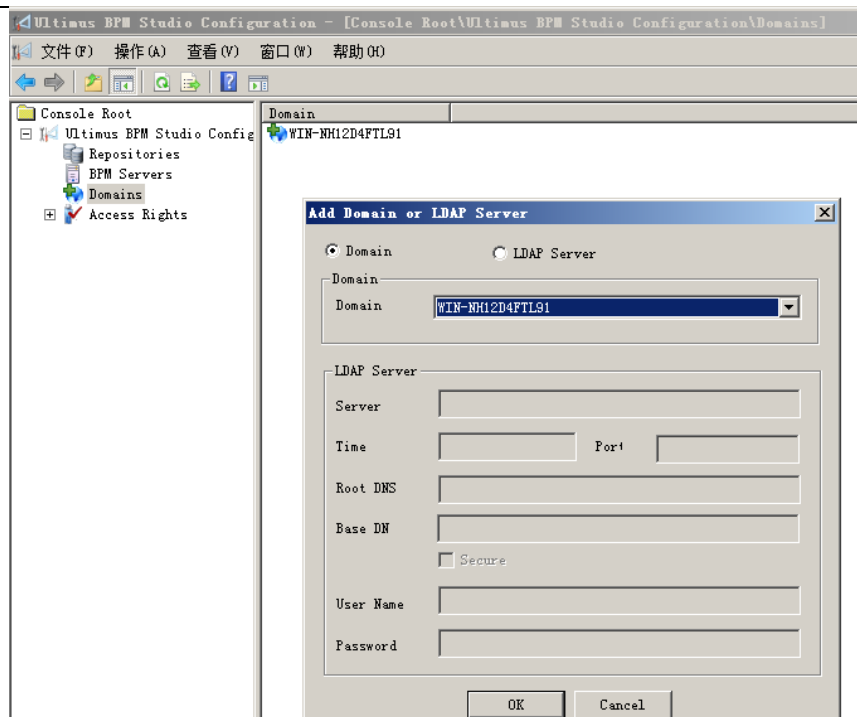
4.6.2、添加 BPM Server

- BPMServer 用来流程发布和设计流程时选择组织图中用户的服务器。
- 选择  BPM Server，在右边视图中点击右键，选择添加项，弹出 BPM Server 指定窗口，如图：




说明：可设定多个 BPM SERVER。

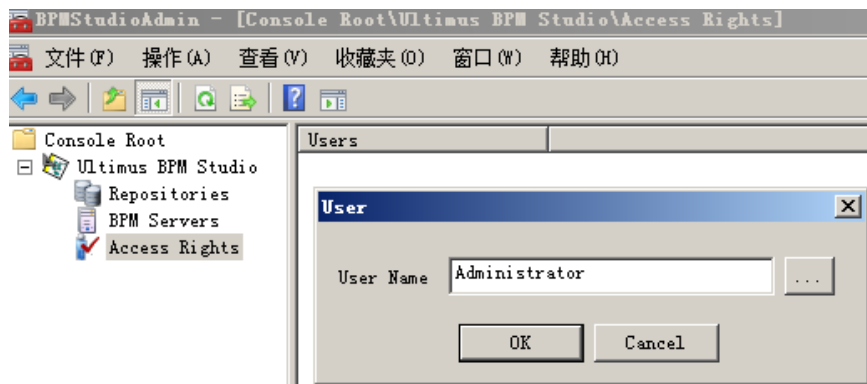
4.6.3、添加 Domain



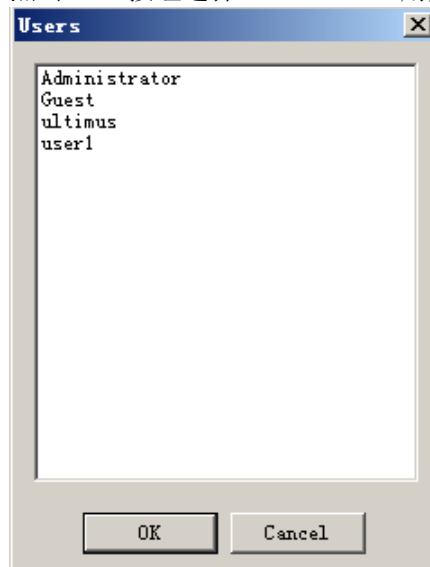
添加域控或者本机到 Domains 中。

4.6.4、添加用户

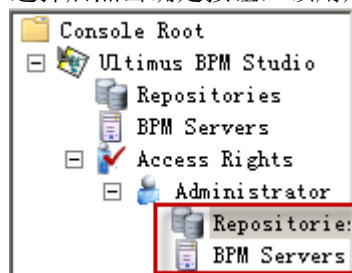
- 访问权限用来配置可以进行流程设计工作的用户
- 选择  访问权限，点击右键，选择新建用户项，如图：




点击  按钮选择 BPM Studio 用户，如图：

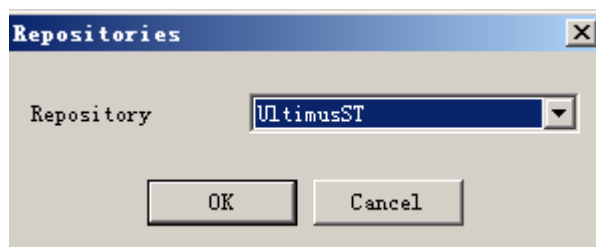


选择后点击确定按钮，该用户被添加到访问权限栏位，如图：



4.6.5、为 BPM Studio 用户分配存储


选择 BPM Studio 用户下的  存储，在右边视图中点击右键，选择添加项，弹出存储添加窗口，如图：

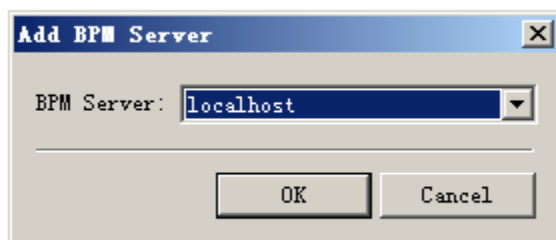


选择一个存储点击确定按钮。

说明：BPM Studio 用户可以指定多个存储。

4.6.6、为 BPM Studio 用户 BPM Server

选择 BPM Studio 用户下的  BPM Server，在右边视图中点击右键，选择添加项，弹出 BPM Server 添加窗口，如图：



选择一个 BPM Server 点击确定按钮。

说明：BPM Studio 用户可以指定多个 BPM Server。