

# 安路普实验设备介绍

1. 织物阻燃性测试仪
2. 振动试验系统（小）
3. 振动试验系统（大）
4. 高低温交变湿度试验箱
5. 万能试验机
6. 冲片机
7. 试功机
8. 机械式弹簧疲劳试验机
9. 机械式弹簧疲劳试验机（带环境）
10. 六通道座椅强度试验机
11. 直流双路跟踪稳压稳流电源

## 1. 织物阻燃性测试仪

北京光华荣昌汽车配件有限公司 BEIJING GOLDRADE Automobile parts Co.,LTD.		
设备名称: 织物阻燃性测试仪	型号: YG(B)-851D-II	编号: R-009
用途: 阻燃试验	设备状态: 良好	
测量范围: 0~999.9s	精度: 0.1s	
设备管理员: 段少军	检测周期: 24个月	

技术参数

面风速	0.3~0.5m/s
排风量	1500~1800m <sup>3</sup> /h
操作窗高度	750mm
操作位噪音	≤62db

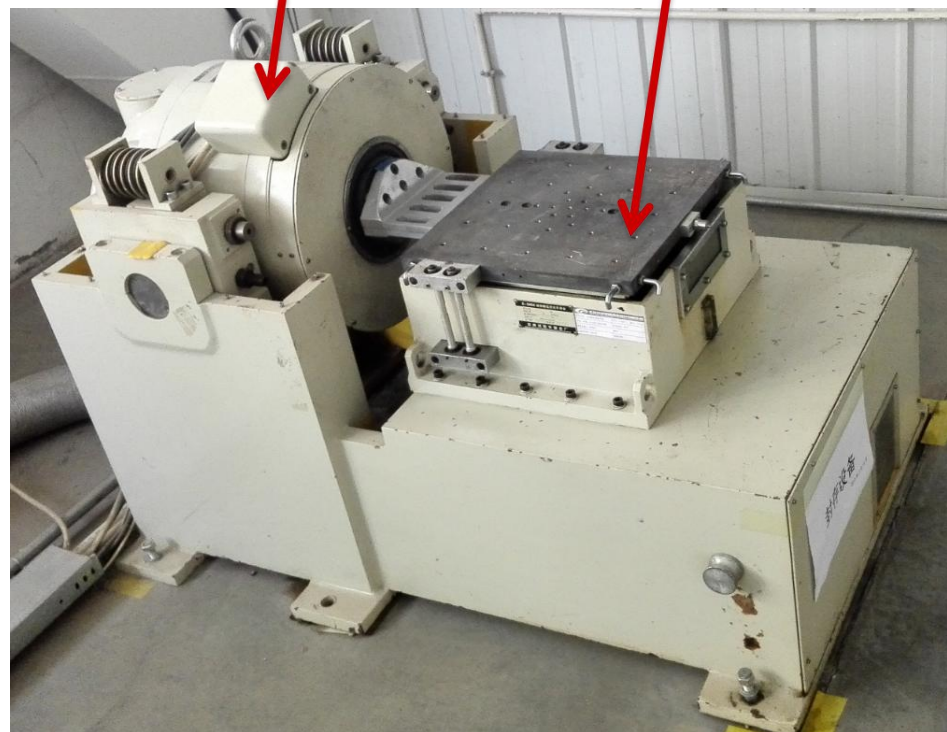
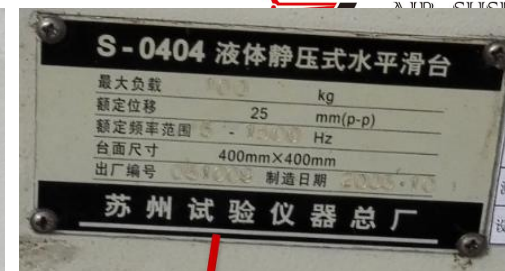
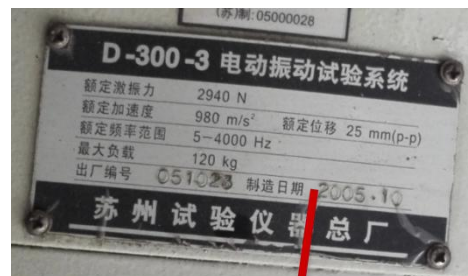
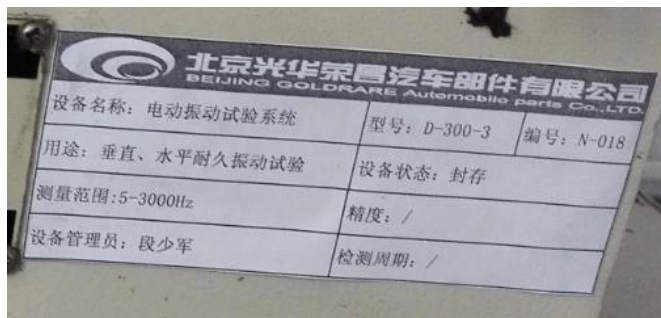
本企业通过国际质量管理体系ISO9001认证  
本企业通过国际环保管理体系ISO14001认证



# 安路普实验设备



## 2. 振动试验系统（小）



# 安路普实验设备



## 3. 振动试验系统（大）

北京兴华荣昌汽车部件有限公司 BEIJING GOLDRARE Automobile parts Co.,LTD		
设备名称: 电子振动试验系统	型号: MPA406	编号: N-008
用途: 水平、垂直振动试验	设备状态: 良好	
测量范围: 2200kgf 981m/s <sup>2</sup> 300Kg	精度: /	
设备管理员: 段少军	检测周期: 12个月	

设备名称	型号	设备执行标准	购买
电动式 振动试验系统	MPA406/ M232A/ GT900M	QC/T531-2001	201

### 一、设备用途及适用范围

该设备可应用在电子，仪器仪表，汽车航空航天，科学等领域。该系统可完成垂直、水平震动试验。

### 二、设备使用环境

#### 1、电源:

3相380V AC ± 10% 50Hz 40KVA

#### 2、环境条件

相对湿度: 0-85%RH(不结露)

温度: 5-35℃

### 三、技术指标

1、额定推力: 2200kgf

2、冲击推力: 4400kgf

3、额定加速度: 981m/s<sup>2</sup>

4、额定速度: 2m/s

5、额定频率范围: DC-3000Hz

6、额定载荷: 300Kg

### 四、注意事项



MPA406/M232A 电动振动试验系统	
额定正弦推力: 2200 kgf	额定频率: 5-3000 HZ
额定位移: 51 mm	额定速度: 2 m/s
额定加速度: 981 m/s <sup>2</sup>	最大负载: 300 kg
出厂编号: SH1009255 出厂日期: 2010年11月	
航天希尔™ 北京航天希尔测试技术有限公司 <small>AIR SUSPENSION TECHNOLOGY &amp; PARAMETER TESTING</small>	

GT900M 液体静压式水平滑台	
台面尺寸: 900mm*900mm	额定频率范围: DC-2000 HZ
额定位移: 51mm	台面质量: 82 kg
额定加速度: 166.7m/s <sup>2</sup>	最大负载: 300 kg
出厂编号: SH1009255 出厂日期: 2010年11月	
航天希尔™ 北京航天希尔测试技术有限公司 <small>AIR SUSPENSION TECHNOLOGY &amp; PARAMETER TESTING</small>	

## 4. 高低温交变湿度试验箱



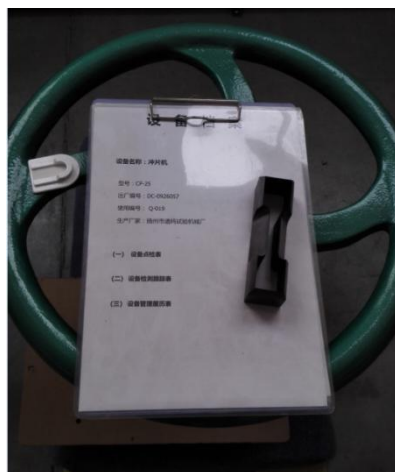
北京光华荣昌汽车部件有限公司 BEIJING GOLDRARE Automobile parts Co.,LTD.		
设备名称: 高低温交变湿度试验箱	型号: GDWS-600	编号: R-007
用途: 高低温湿热交变试验	设备状态: 良好	
测量范围: -40~150℃	精度: ±2%	
设备管理员: 段少军	检测周期: 24个月	

## 5. 万能试验机

北京光华荣昌汽车部件有限公司 BEIJING GOLDRARE Automobile parts Co.,LTD.		
设备名称: 微机控制电子万能试验机	型号: WDW-100	编号: N-009
用途: 织物(塑料)拉伸、弯曲等试验	设备状态: 良好	
测量范围: 0~100KN	精度: $\pm 1\%$	
设备管理员: 段少军	检测周期: 12个月	



## 6. 冲片机



## 7. 试功机



## 8. 机械式弹簧疲劳试验机

北京光华荣昌汽车部件有限公司 BEIJING GOLDRARE Automobile parts Co.,LTD.		
设备名称: 机械式弹簧疲劳试验机	型号: TPJ-5	编号: Q-024
用途: 减震器疲劳试验	设备状态: 良好	
测量范围: 0mm~80mm	精度: 5%	
设备管理员:	检测周期: 12个月	



## 9. 机械式弹簧疲劳试验机（带环境）

北京光华荣昌汽车部件有限公司 BEIJING GOLDNARE Automobile parts Co.,LTD.		
设备名称：机械式弹簧疲劳试验机 （带环境）	型号：TPJ-15	编号：Q-011
用途：气囊疲劳试验	设备状态：良好	
测量范围：0mm~80mm	精度：5%	
设备管理员：段少军	检测周期：24个月	



## 10. 六通道座椅强度试验机

北京光华荣昌汽车部件有限公司 BEIJING GOLDRARE Automobile parts Co.,LTD.		
设备名称: 六通道座椅强度试验机	型号: QX11-CFY-06	编号: Q-008
用途: 座椅强度试验	设备状态: 良好	
测量范围: 0~250KN	精度: 5%	
设备管理员: 段少军	检测周期: 12个月	

设备名称	型号	设备执行标准	购买日期
六通道座椅强度试验机	QX II-CFY-06	QX II-CFY-06	2009年

**一、设备工作原理**  
六通道加载作动器可以根据时间需要设定参与工作的作动器数量, 以及参与工作的作动器加载数值、加载时间。六路同时实验时可在60S内完成试验

**二、设备使用环境**

- 1、电源:  
3相380V AC ± 10%50Hz 40KVA
- 2、环境条件:  
相对湿度: 0-85%RH(不结露)  
温度: 5-35℃

**三、主要功能特点及技术参数**

- 1、实现汽车座椅强度试验
- 2、实现汽车座椅靠背强度试验
- 3、实现汽车座椅限位器强度试验
- 4、实现汽车座椅靠背寿命试验
- 5、实现汽车座椅靠背静刚度试验
- 6、试验力范围: 10%-100%
- 7、试验力示值相对误差: 示值的±1%以内
- 8、位移相对误差: 示值的±1%以内



## 11. 直流双路跟踪稳压稳流电源

### 商品信息

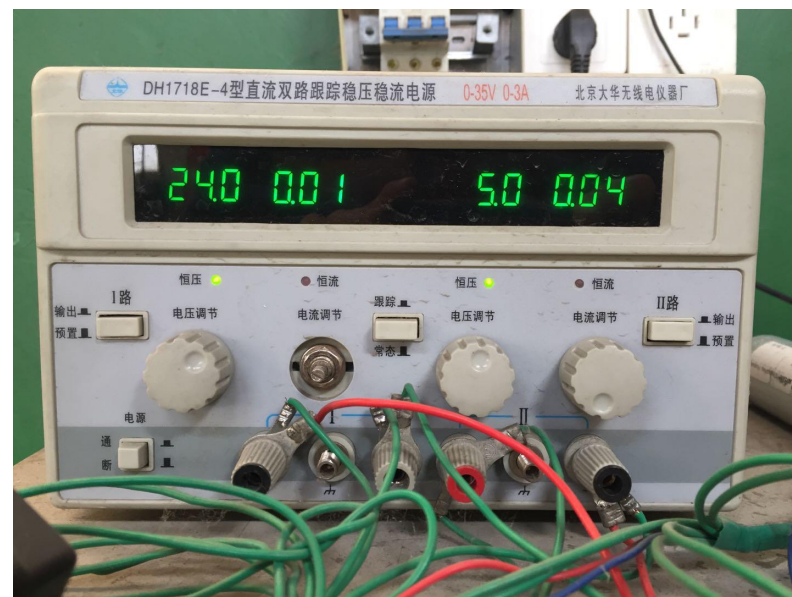
品牌:北京大华 型号:DH1718E-4 测量范围:0~35V/0~35V 产品用途:用于研发测试

### DH1718E-4型0~35V/0~3A直流双路跟踪稳压稳流电源

#### 主要功能及特点:

- ◆低纹波, 低噪声 ◆高稳定度, 高可靠性
- ◆双路稳压稳流输出 ◆可串联或并联使用
- ◆四表头电压、电流值数字显示 ◆双路电流、电压预置输出
- ◆十圈电位器精细调节输出电压 ◆允许长期在0~40℃满负荷工作
- ◆自动串联跟踪 ◆比例串联跟踪
- ◆智能风机自动控制风量 ◆3U高度机箱, 方便上架使用
- ◆国家教委中标产品

型号		DH1718E-4
输出(双路)	输出电压	0~35V/0~35V
	输出电流	0~3A/0~3A
	源效应	$5 \times 10^{-4} + 2 \text{ mV}$
恒压特性	负载效应	$5 \times 10^{-4} + 3 \text{ mV}$
	纹波与噪声 (r.m.s)	1 mV
	源效应	20mA
恒流特性	负载效应	$5 \times 10^{-4} + 5 \text{ mA}$
	纹波与噪声 (r.m.s)	5mA
	输入电源	220V ± 10% 50Hz ± 5%
预置输出	双路预置电压、电流输出	
跟踪方式	比例串联跟踪	
冷却方式	智能风冷	
显示精度	显示方式	双路四表头数显V/A
	DC电压表	±1%读数+6个字
	DC电流表	±2%读数+10个字
工作温度及湿度范围	0~40℃; 20~90%RH	
储存温度及湿度范围	-10~45℃ 20~90%RH	
仪器可靠性指标	MTBF (θ) ≥5000小时	
外形尺寸 (mm)	370×210×133	
重量 (Kg)	约12Kg	





**Thanks**

