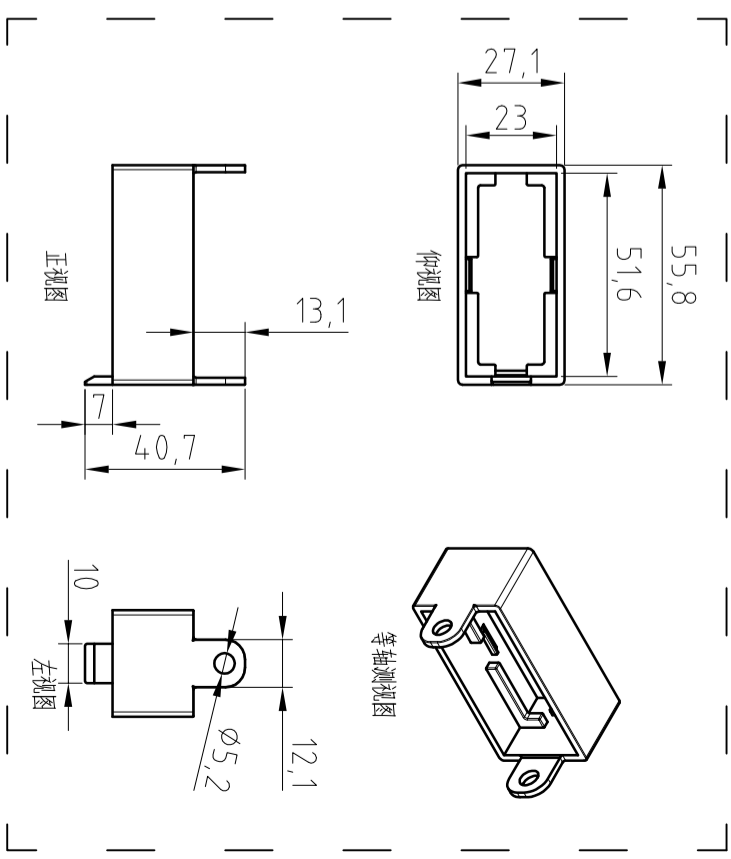
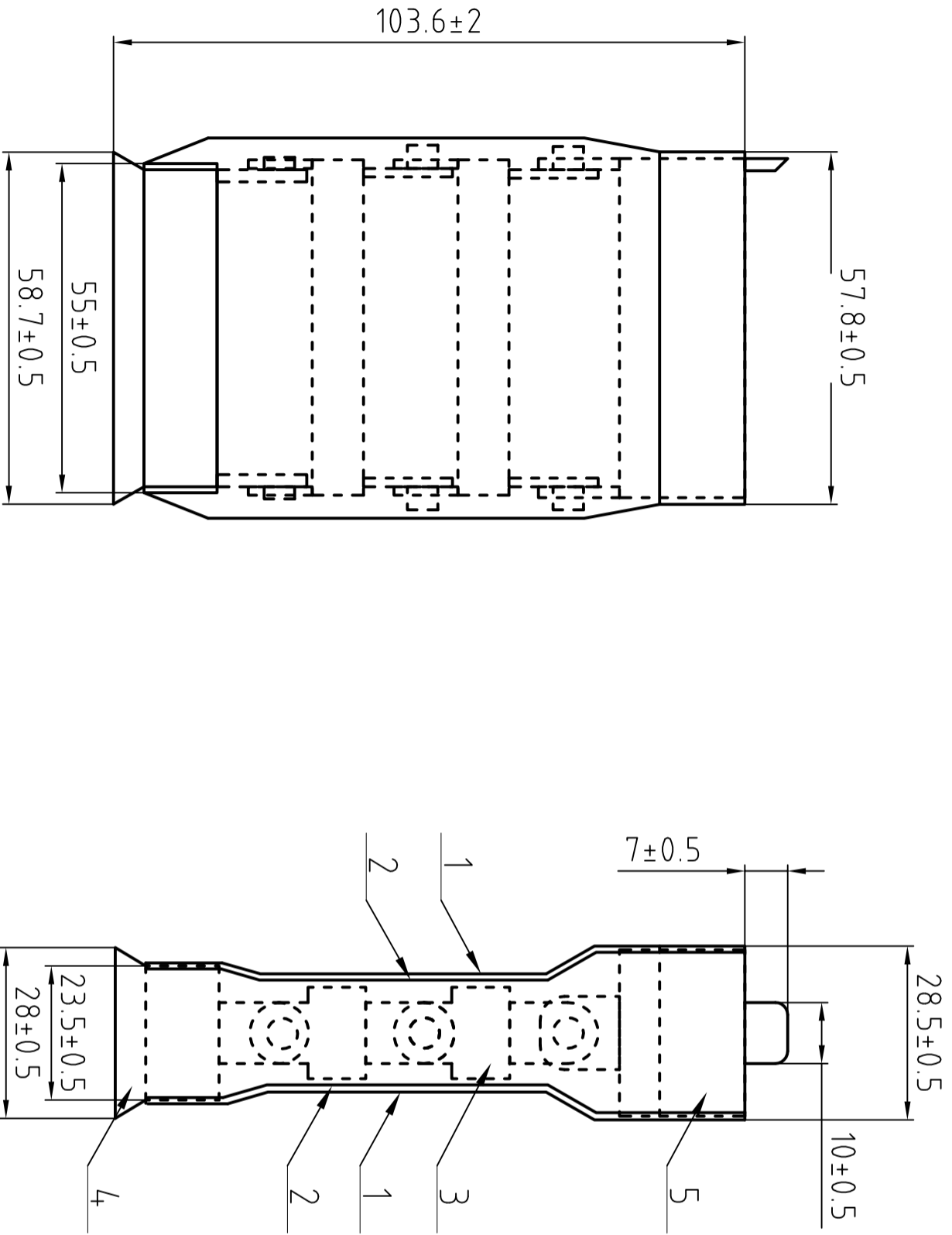


序号 NO.	标记 MARK	次数 NUMBER	区域 FIELD	签字 SIGNATURE	日期 DATE	更改内容文件号 CHANGE CONTENT AND FILE NUMBER



序号 NO.	区域 Field	名称 Name	规格 Specification	数量 Number	材料 Material
5	B4	风机接口		1	ABS
4	D4	风袋接口		1	ABS
3	C4	链条		2	ABS
2	D5、C4	PU膜	0.2mm		
1	C5、C4	无纺布	120g/m ²		PET

该图纸中的信息是吉林省德邦汽车电子有限公司财产,在没得书面许可的情况下,任何个人或不得生产图纸中的零件或成套产品
The information in this drawing is that the property of Debang Automobile Electronics Co., Ltd. of Jilin Province is not authorized in writing. No company or individual shall produce Parts or sets of products in drawings

吉林省德邦汽车电子有限公司 Jilin Debang Automobile Electronics Co., Ltd.		转接风道		零件号 PART NO.: 485645-02	
关键特性 (※)	次数	版本	状态	项目名称 PROJECT NAME:	D03
重要特性 (◎)	1	A0		客户图号 CUSTOMER NO.:	SHT0010956
设计 DRAWING	签字 SIGNATURE	日期 DATE	阶段标记 STAGE	重量 WEIGHT	比例 SCALE
校对 OUTLINE	审核 CHECKED	批准 APPROVED	试生产	0.026kg	-
2019.12.24	2019.12.24	2019.12.24	共 1 张	第 1 张	投影符号:

- 技术要求:
1. 燃烧速度 ≤ 70mm/min, 试验方法按 GB8410;
 2. 风袋上下层对准准确, 不允许出现明显偏差;
 3. 上下层PU膜采用高周波焊接工艺, 单条模具制作, 不允许出现明显偏差;
 4. PU膜与风扇接口及风袋接口的所有接触面均采用超声波工艺焊接;
 5. 风道表面不允许有明显褶皱、污染等缺陷;
 6. PU膜与无纺布的粘接力不小于 30N, PU膜与风扇接口及风袋接口粘接力不小于 30N;
 7. 接口处压接均匀, 不允许有不清晰压痕;
 8. 与通风系统组装后应满足通风座椅总成相关试验要求, 具体见产品图纸;
 9. 气味性及有害物应满足《HTTL-014 产品设计环保规范》要求。