

### 黄骅浙泰光伏发电有限公司抄表结算单

抄表月份	2020年3月		计量类型	高压(10KV)	
客户名称	河北光华荣昌汽车部件有限公司		光伏装机容量	3.1MW	
电表类别	上次示数	本次示数	类别	变比	电量(KWh)
光伏总表	275.71	373.95	有功总	1:4000	392,960
反向上网	49.74	58.40	反向有功	1:4000	34,640
客户正向		3249.14	正向有功	1:4000	
客户消纳光伏发电电量(KWh)	单价(元/KWh)		应收电费(元)		
358,320	0.6		214,992		

抄表:

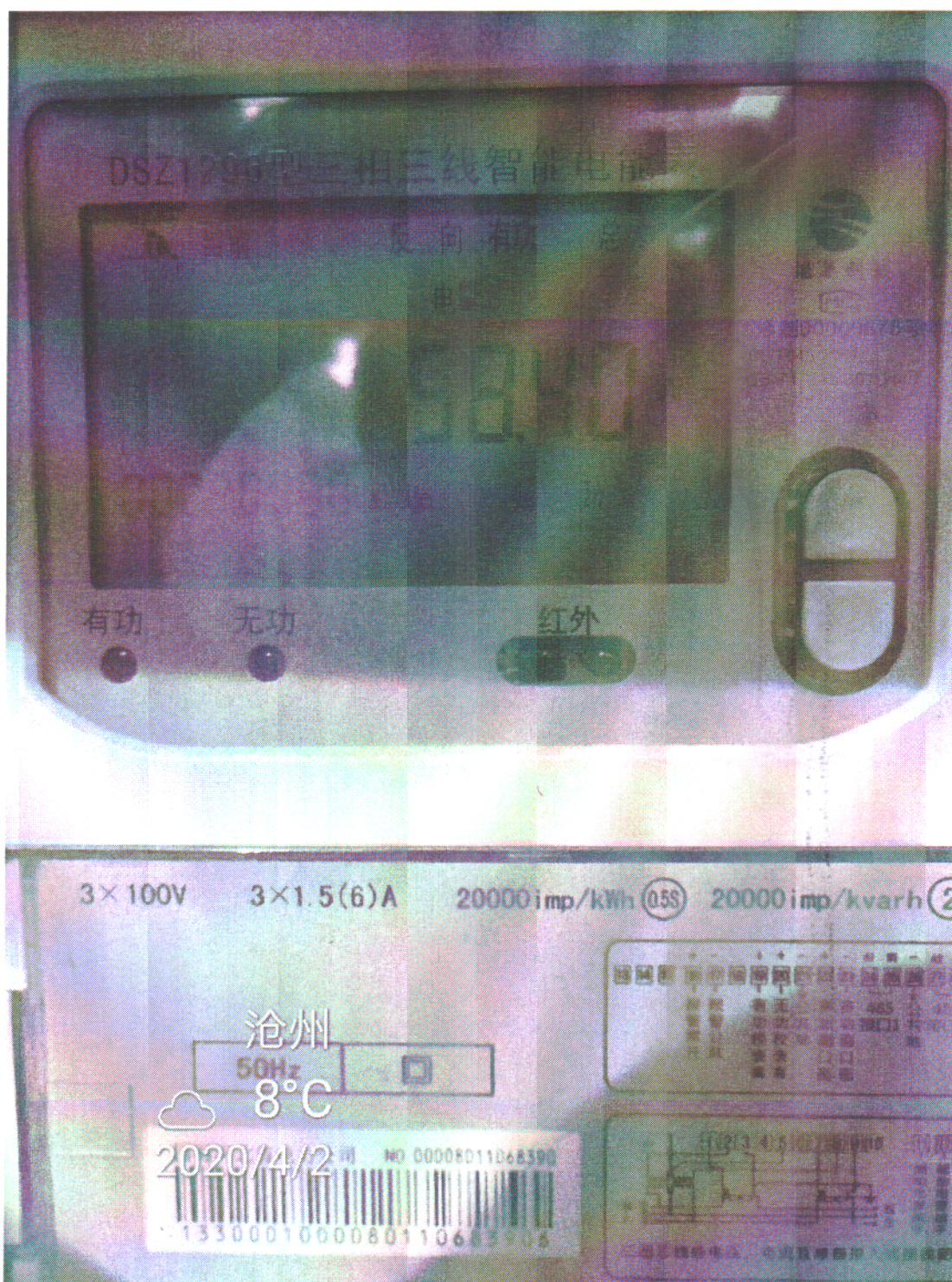
抄表日期: 2020年4月2日



备注: 客户消纳光伏发电电量=光伏总发电量-反向上网电量



反向上网读数



光华荣昌正向读数

