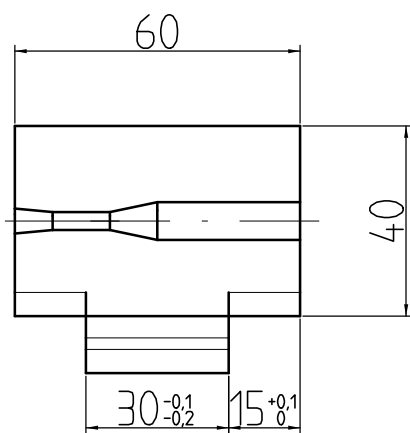
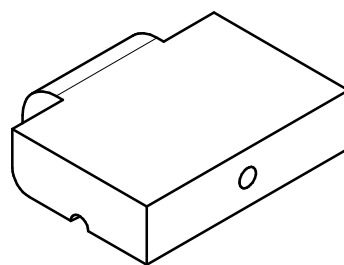


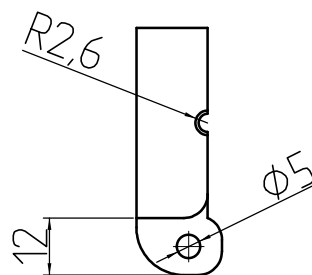
右视图
缩放: 1:1



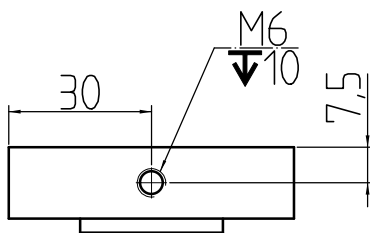
正视图
缩放: 1:1



等轴测视图
缩放: 1:1



左视图
缩放: 1:1



俯视图
缩放: 1:1

技术要求

- 1.未注倒角为C0.5*45°。
- 2.去除毛刺飞边。
- 3.制作数量：1件。
- 4.未注尺寸以数模为准。

						45#			北京光华荣昌汽车部件有限公司	
									上压块	
标记	处数	分区	更改文件号	签名	年、月、日					
设计	王迁		标准化			阶段标记		重量	比例	TAT0010041-1.8
									1:1	
审核										
工艺			批准			共 10 张		第 8 张		