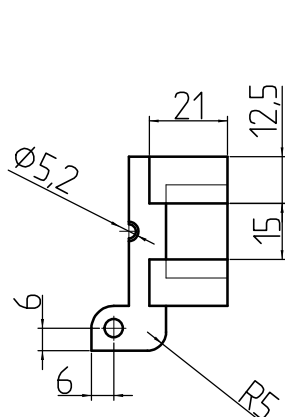
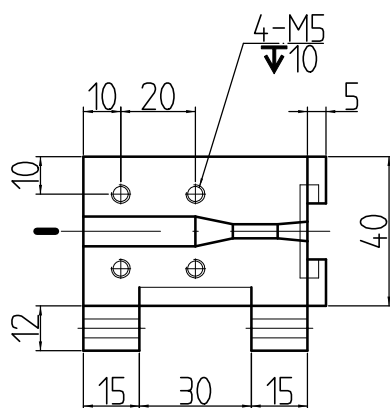


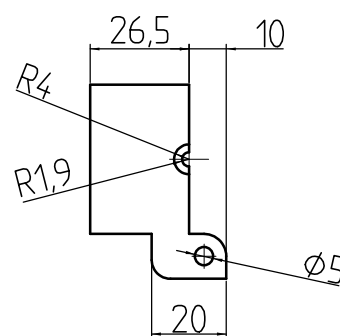
等轴测视图
缩放: 1



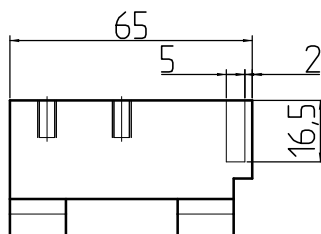
右视图
缩放: 1



正视图
缩放: 1



左视图
缩放: 1



俯视图
缩放: 1

技术要求

- 1.未注倒角为 $C0.5 \times 45^\circ$ 。
- 2.去除毛刺飞边。
- 3.制作数量: 1件。
- 4.未注尺寸以数模为准。

						45#			北京光华荣昌汽车部件有限公司	
									下压块	
标记	处数	分区	更改文件号	签名	年、月、日					
设计	王迁		标准化			阶段标记		重量	比例	TAT0010041-1.7
									1:1	
审核						共 10 张		第 7 张		
工艺			批准							