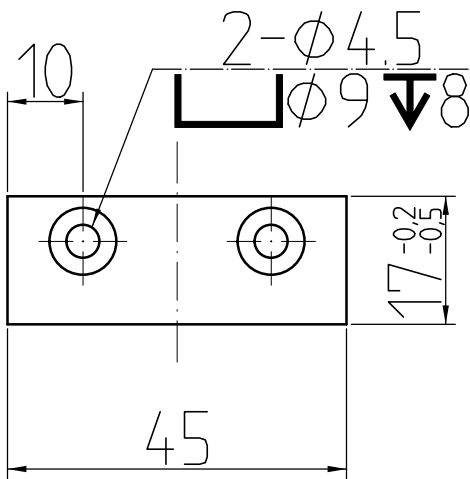
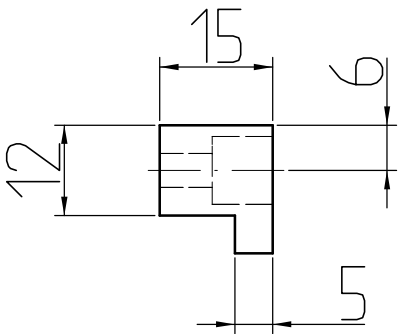


等轴测视图
缩放: 1:1



正视图
缩放: 1:1



左视图
缩放: 1:1

技术要求

- 1.未注倒角为C0.5*45°。
- 2.去除毛刺飞边。
- 3.制作数量：2件。
- 4.未标注尺寸以数模尺寸为准，适配产品件。

						45#			北京光华荣昌汽车部件有限公司	
									导向块	
标记	处数	分区	更改文件号	签名	年、月、日	阶段标记		重量	比例	TAT0010041-1.4
设计	王迁		标准化						1:1	
审核										
工艺			批准			共 10 张		第 4 张		