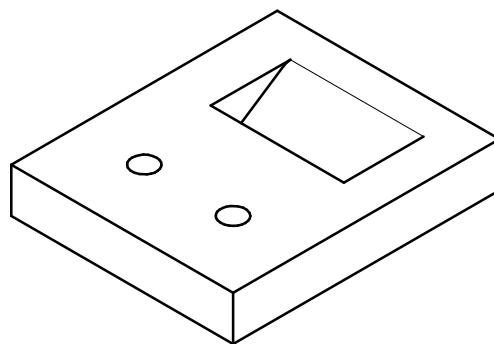
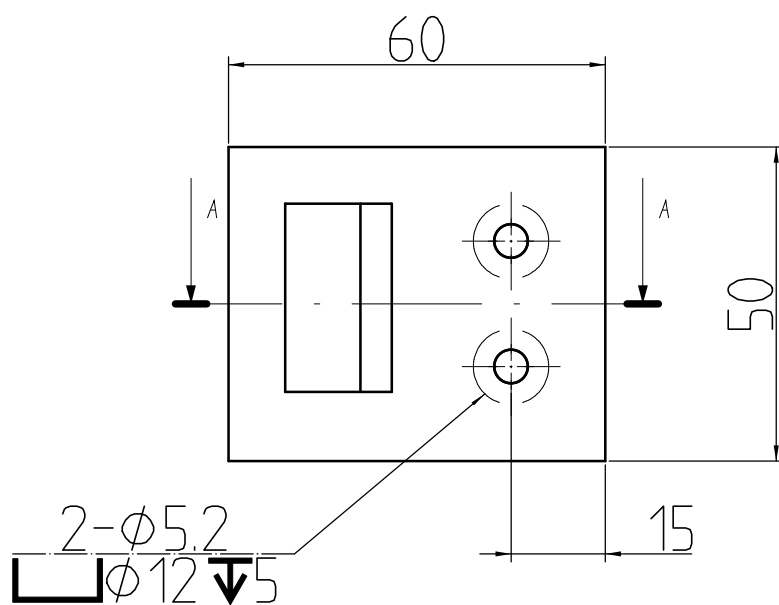


## 技术要求

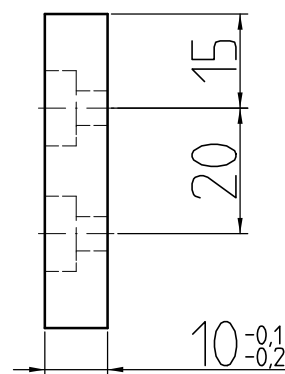
- 1.表面粗糙度Ra0.8。
- 2.去除毛刺飞边。
- 3.制作数量：1件。



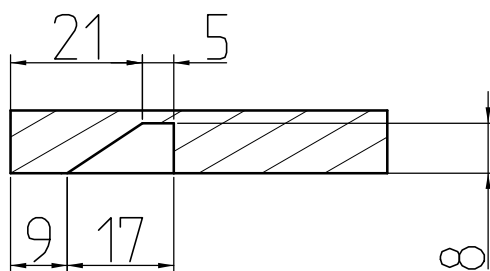
等轴测视图  
缩放: 1



正视图  
缩放: 1:1



左视图  
缩放: 1:1



剖视图A—A  
缩放: 1:1

|    |    |    |       |    |       |        |  |  |  |       |     |                |  |  |  |  |  |
|----|----|----|-------|----|-------|--------|--|--|--|-------|-----|----------------|--|--|--|--|--|
|    |    |    |       |    |       | 304不锈钢 |  |  |  |       |     | 北京光华荣昌汽车部件有限公司 |  |  |  |  |  |
|    |    |    |       |    |       |        |  |  |  |       |     | 底座-01          |  |  |  |  |  |
|    |    |    |       |    |       |        |  |  |  |       |     |                |  |  |  |  |  |
| 标记 | 处数 | 分区 | 更改文件号 | 签名 | 年、月、日 |        |  |  |  |       |     | TAT0010041-1.5 |  |  |  |  |  |
| 设计 | 王迁 |    | 标准化   |    |       | 阶段标记   |  |  |  | 重量    |     |                |  |  |  |  |  |
|    |    |    |       |    |       |        |  |  |  |       | 1:1 |                |  |  |  |  |  |
| 审核 |    |    |       |    |       |        |  |  |  |       |     |                |  |  |  |  |  |
| 工艺 |    |    | 批准    |    |       | 共 10 张 |  |  |  | 第 5 张 |     |                |  |  |  |  |  |