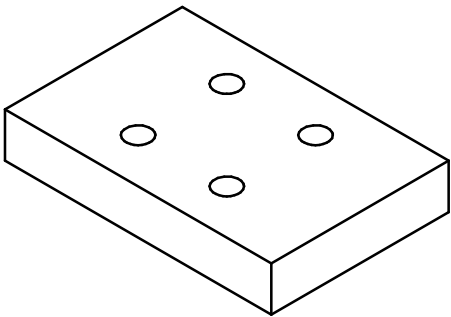
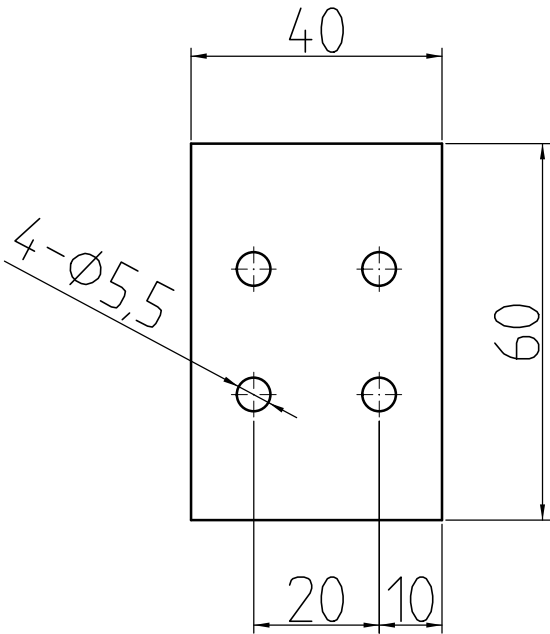


技术要求

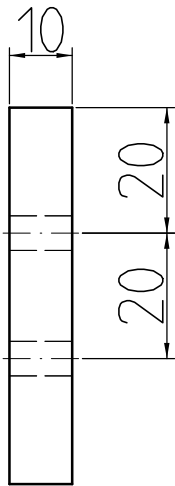
- 1.未注倒角为C1\*45°。
- 2.去除毛刺飞边。
- 3.制作数量：1件。



等轴测视图  
缩放：1:1



正视图  
缩放：1:1



左视图  
缩放：1:1

						45#			北京光华荣昌汽车部件有限公司	
									底座-02	
标记	处数	分区	更改文件号	签名	年、月、日					
设计	王迁		标准化			阶段标记		重量	比例	TAT0010041-1.3
									1:1	
审核						共 10 张		第 3 张		
工艺			批准							