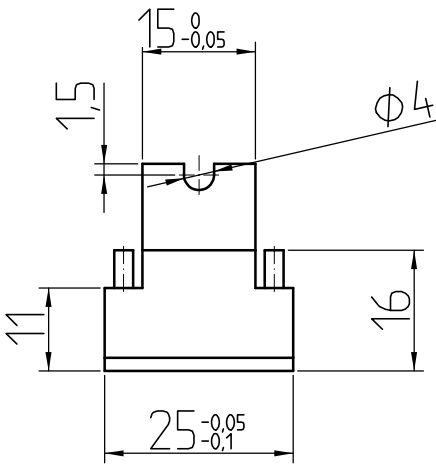
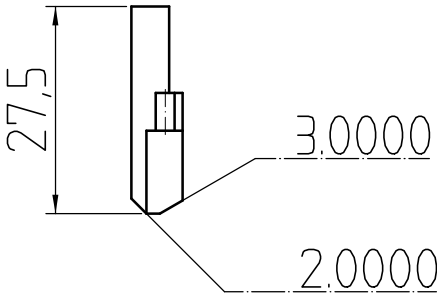


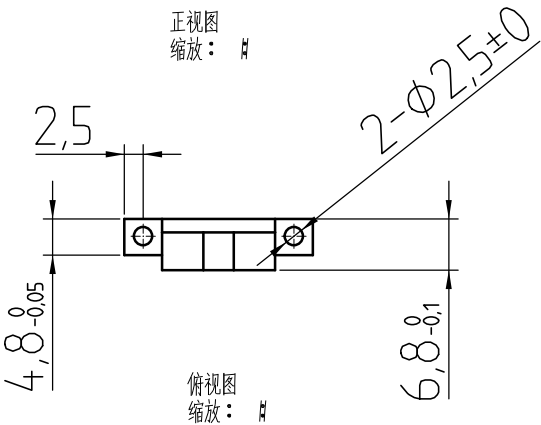
等轴测视图  
缩放: 1:1



正视图  
缩放: 1:1



左视图  
缩放: 1:1



俯视图  
缩放: 1:1

技术要求

- 1.表面粗糙度Ra 0.8。
- 2.去除毛刺飞边。
- 3.制作数量：1件。
- 4.支撑板与下压块为滑动配合关系。
- 5.未标注尺寸以数模尺寸为准，适配产品件。

						304不锈钢			北京光华荣昌汽车部件有限公司	
									支撑板	
标记	处数	分区	更改文件号	签名	年、月、日					
设计	王迁		标准化			阶段标记	重量	比例	TAT0010041-1.9	
								1:1		
审核						共 10 张				
工艺			批准							
						第 9 张				