

黄骅浙泰光伏发电有限公司抄表结算单

抄表月份	2019年11月(9月-11月)		计量类型	高压(10KV)	
客户名称	河北光华荣昌汽车部件有限公司		光伏装机容量	3.1MW	
电表类别	上次示数	本次示数	类别	变比	电量(KWh)
光伏总表	118.01	262.21	正向有功	1:4000	576800
反向上网	33.81	49.74	反向有功	1:4000	63720
客户消纳光伏发电电量(KWh)		单价(元/KWh)		应收电费(元)	
513080		0.6		307848	

抄表:



抄表日期: 2018年11月29日

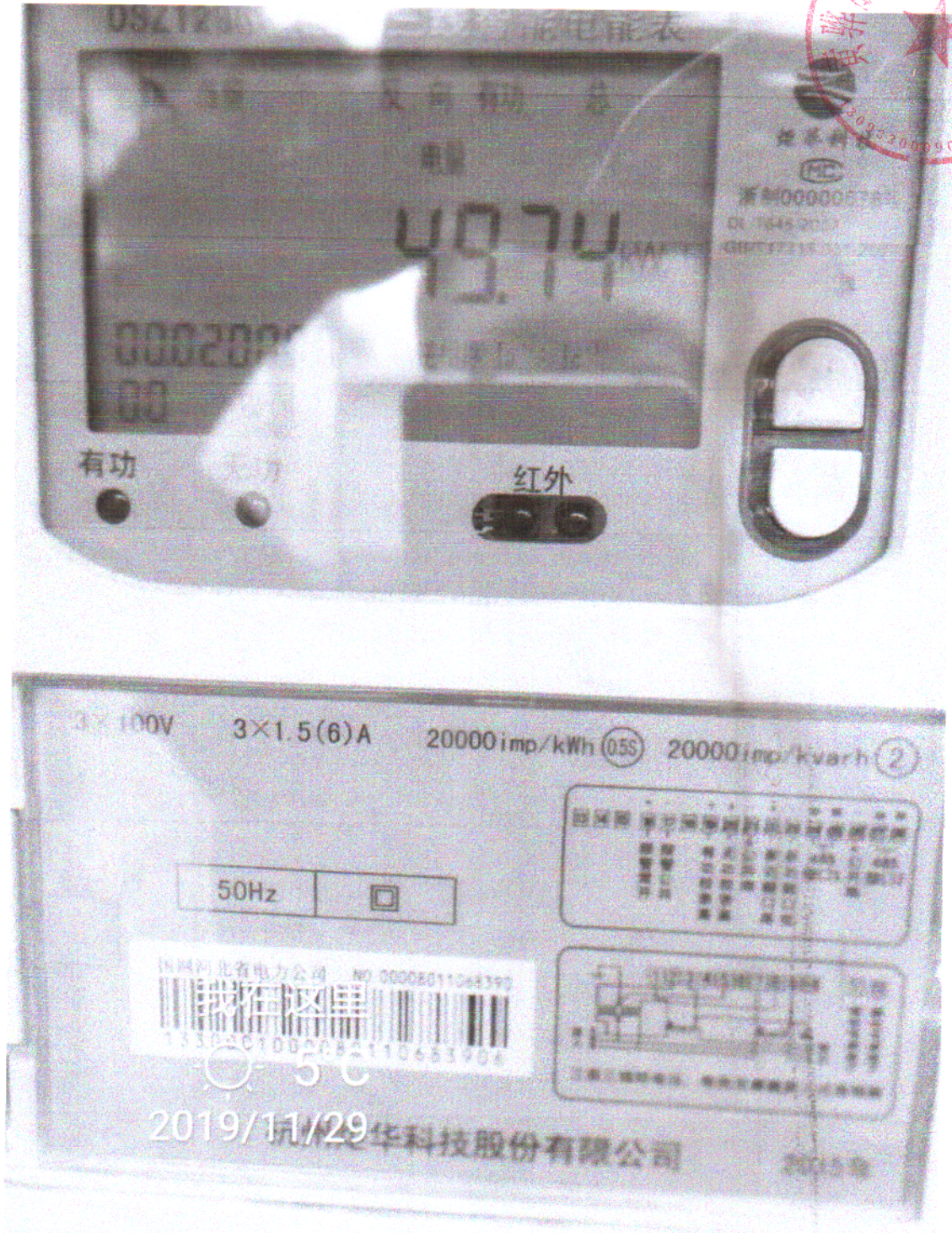
备注: 客户消纳光伏发电电量=光伏总发电量-反向上网电量

总发电量读数



我在这里
☀ 5°C
2019/11/29

反向上网读数



黄骅浙泰光伏发电有限公司抄表结算单

抄表月份	2019年12月		计量类型		高压(10KV)
客户名称	河北光华荣昌汽车部件有限公司		光伏装机容量		3.1MW
电表类别	上次示数	本次示数	类别	变比	电量(KWh)
光伏总表	262.21	275.71	有功总	1:4000	54000
反向上网	49.74	49.74	反向有功	1:4000	0
客户消纳光伏发电电量(KWh)		单价(元/KWh)		应收电费(元)	
54000		0.6		32400	

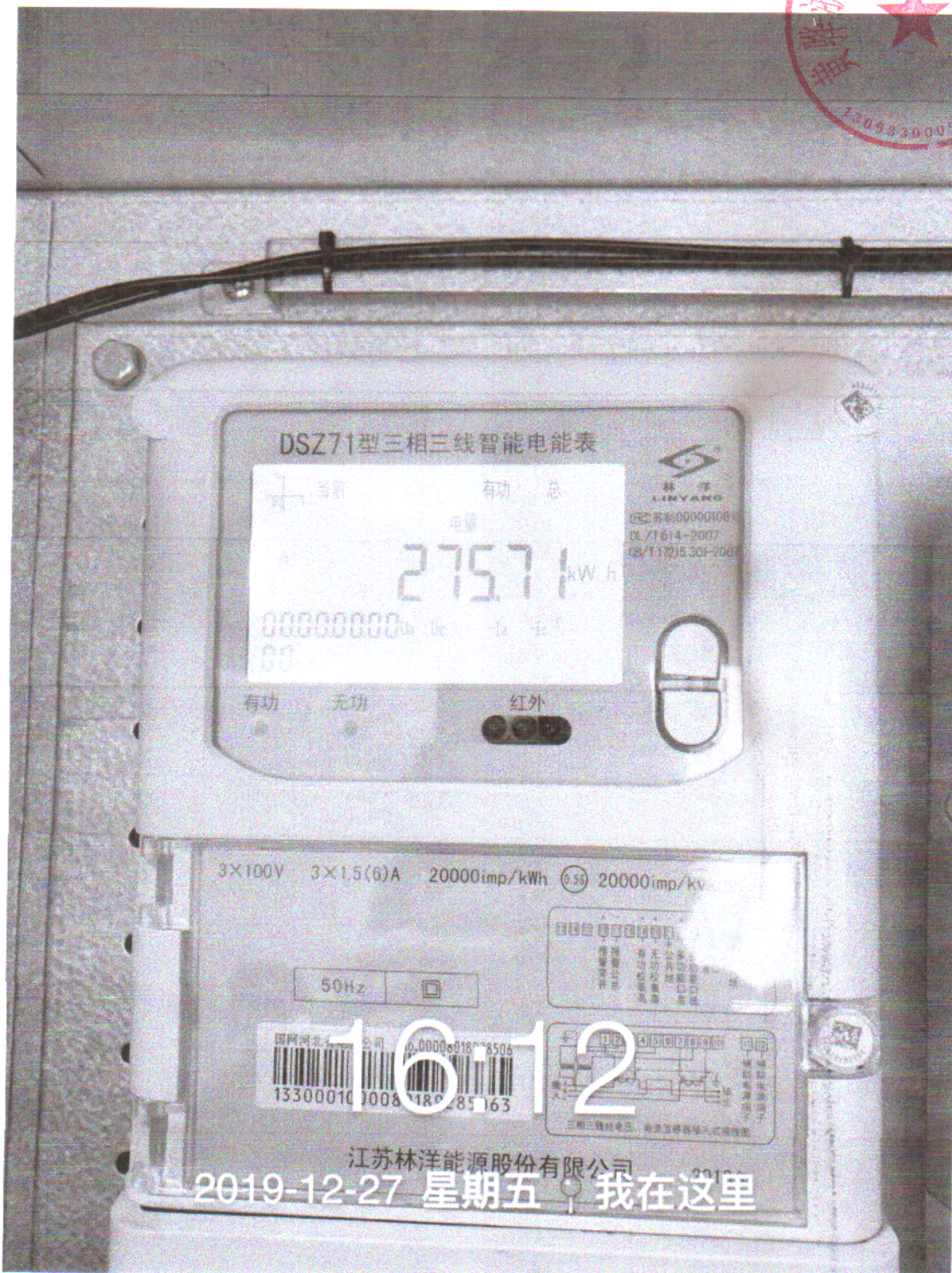
抄表: 刘博华



抄表日期: 2018年12月27日

备注: 客户消纳光伏发电电量=光伏总发电量-反向上网电量

总发电量读数



反向上网读数

