



潍坊光华荣昌汽车技术有限公司 人力资源外包解决方案

山东恒晟源人力资源管理有限公司

2020.12



目 录

| | |
|----------------------------|---|
| 一、山东恒晟源人力资源管理有限公司企业介绍..... | 3 |
| (1) 公司组织架构..... | 4 |
| (2) 部分企业合作伙伴..... | 4 |
| 二、企业人力资源服务诉求分析及解决对策..... | 5 |
| 三、企业人力资源外包服务项目及报价..... | 6 |
| 四、雇主责任险介绍..... | 7 |
| 五、人力资源外包服务流程..... | 8 |



一、山东恒晟源人力资源管理有限公司企业介绍

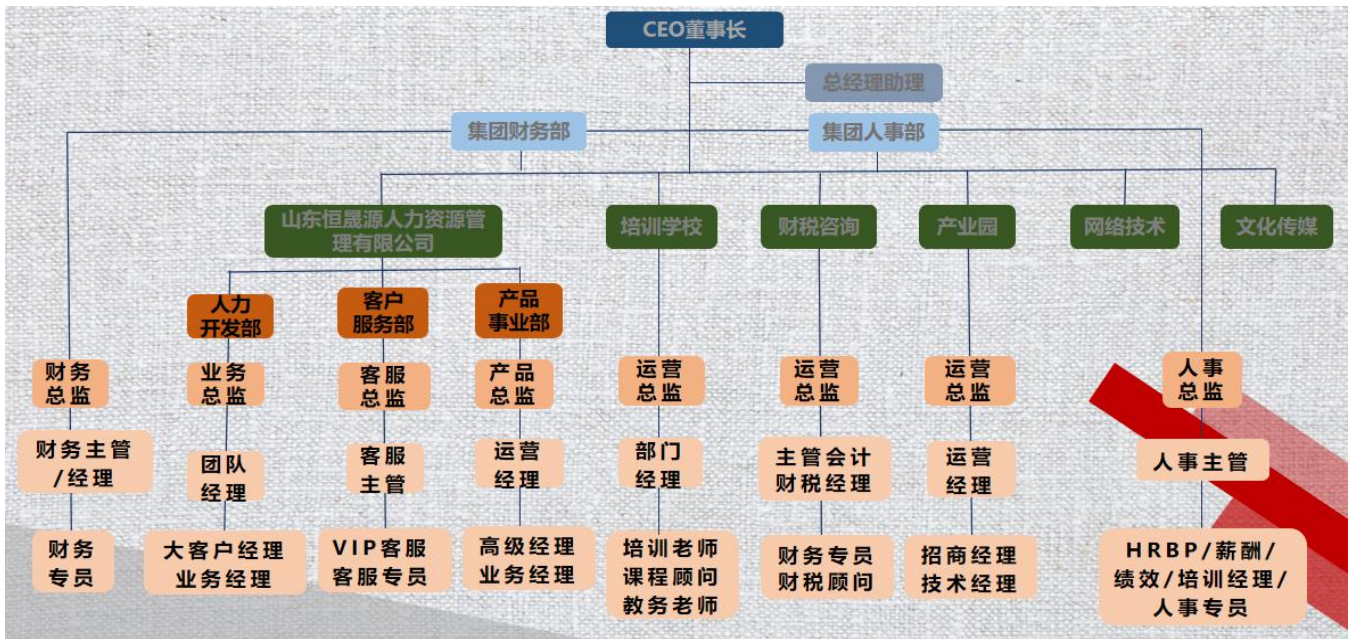
山东恒晟源控股集团创立于 2016 年 2 月,公司目前已发展为以人力资源模块外包服务、财税优化咨询、创业孵化器、产业园运营、职业学校教育、文化传媒六大板块为核心,全面实现系统化、智能化、大数据化,海量连接专业服务——人力资源体系、财税、金融等无界服务,满足社会及企业的发展需求,搭建日千万活跃用户综合性网络共享服务平台(企业 PC 端和个人 APP 端)。

其中恒晟源人力资源服务致力于人力资源共享服务平台发展,作为中国人力资源服务行业的领跑者,公司专注于劳务外包、人事代理服务。通过几年的市场运作,公司已积累了丰富的经验,深得客户的信任和好评,为客户企业节约了大量的人力、财力,让企业真正从繁杂的事务性工作、劳资矛盾中脱离出来。目前,公司客户包括国际知名跨国企业、三资企业、国营企业、民营企业,横跨通讯、电子、IT、汽车、石化、医药、金融、快速消费品等多个行业,得到了各用工单位的普遍欢迎和认可。

恒晟源集团在全国已设立多处分支机构,整体服务规模及实力均居行业前列,为客户提供一流的服务平台,致力成为中国领先的人力资源综合性服务机构,搭建中国最专业的人力资源共享服务平台。



(1) 公司组织架构



(2) 部分企业合作伙伴





二、企业人力资源服务诉求分析及解决对策

根据同企业的沟通，就贵公司的人力资源服务诉求进行以下分析：

无社保人员风险分析以及解决方案

①员工工伤风险：

- 风险：员工未缴纳社保，出现工伤后，所有责任由贵公司承担，包含员工医疗费用、伤残费用、工亡费用、停工留薪期费用、护理费、解除合同时一次性就业补助金等；
- 恒晟源解决方案：通过恒晟源人力外包服务后，员工劳动关系转嫁到恒晟源人力资源公司，恒晟源人力为员工缴纳高额的雇主责任险，由恒晟源人力处理工伤理赔服务。

②税务稽查风险：

- 风险：员工有工资无社保，贵公司会被税务稽查；
- 恒晟源解决方案：通过恒晟源人力外包服务后，外包员工工资由恒晟源人力资源公司发放、进行个税代扣代缴，员工工资不会通过在贵公司账户发放，从而规避被稽查的风险。

③员工仲裁风险：

- 风险：员工未缴纳社保，企业很容易被员工仲裁，主张补缴社保、二倍经济补偿金、辞退补偿金等风险；
- 恒晟源解决方案：员工劳动关系转嫁到恒晟源人力资源公司，由恒晟源调解劳资矛盾、处理劳资纠纷，争取开庭前调解、将主张赔偿金额降到最低、维护企业形象和品牌口碑。



三、企业人力资源外包服务项目及报价

| 合作模式 | 外包合作 | |
|---------------|------------------------------|----------------|
| 针对员工 | 无社保的员工 | |
| 员工劳动关系归属方 | 恒晟源人力 | |
| 恒晟源人力与员工签订的协议 | 劳务合同 | |
| 工资代发 | √ | |
| 专职客服人员服务 | √ | |
| 商业保险 | 工亡、伤残 80 万+医疗 20 万（扩展 24 小时） | |
| 处理工伤报销 | √ | |
| 代扣个人所得税 | √ | |
| 提供法律援助 | √ | |
| 员工入职离职办理 | √ | |
| 处理劳动纠纷 | √ | |
| 服务费（元/人/月） | 1-4 类：70+2.5% | 1-4 类：70+7.75% |
| 发 票 | 增值税普通发票 | 增值税专用发票 |



四、雇主责任险介绍

| 死亡/伤残+医疗+误工费 | | | |
|---------------------------|-------|---------------|---|
| 方案 | | 1-5类（限额单位：万元） | |
| 投保方案 | 雇主责任险 | 保障责任 | |
| | | 死亡赔偿限额 | 80 |
| | | 残疾赔偿限额 | 80 |
| | | 医疗费用限额 | 20 |
| | | 误工费限额 | 100元/人/天，最长180天，无免赔 |
| | | 住院津贴 | 60元/天，最长180天，无免赔 |
| 职工工伤与职业病致残、伤残级别赔偿标准及赔偿比例： | 项目 | 工伤、伤残级别 | 赔偿比例 |
| | (一) | 死亡 | 80万*100% |
| | (二) | 永久丧失工作能力或一级 | 80万*100% |
| | (三) | 二级 | 80万*90% |
| | (四) | 三级 | 80万*80% |
| | (五) | 四级 | 80万*70% |
| | (六) | 五级 | 80万*60% |
| | (七) | 六级 | 80万*50% |
| | (八) | 七级 | 80万*40% |
| | (九) | 八级 | 80万*30% |
| | (十) | 九级 | 80万*20% |
| | (十一) | 十级 | 80万*10% |
| | | | 1、本表所列工伤级别根据中华人民共和国国家标准《劳动能力鉴定职工工伤与职业病致残等级》为依据，当产生争议时，以当地劳动能力鉴定委员会出具的劳动能力鉴定结论通知书为准。 2、伤残级别：员工在事故发生地通过当地司法机构鉴定即可。 |
| 地域限制： 中华人民共和国（不包括港、澳、台地区） | | | |
| 司法管辖： 中华人民共和国（不包括港、澳、台地区） | | | |



| | | | |
|------|--------|-----|---|
| 扩展意外 | 意外身故 | 20万 | 非工伤身故赔偿 |
| | 意外残疾 | 20万 | 一级 100%、二级 90%、三级 80%、四级 70%、五级 60%、六级 50%、七级 40%、八级 30%、九级 20%、十级 10%。 |
| | 意外医疗 | 2万 | 工伤保险诊疗目录 |
| | 意外住院津贴 | 50元 | 最高赔偿 180 天，无免赔 |

- 1、投保方式：按月投保，高效灵活。
- 2、月保单不支持批退人员及替换人员。
- 3、本方案被保险人员工不仅限于与被保险人监埋合法劳动关系的自然人，包括实习生、见习生或退休返聘员工。
- 4、误工费按照每人每天 100 元赔付，赔偿限额以 180 天为限，无免赔。
- 5、住院津贴赔付标准每人每天 60 元，赔偿限额 180 天为限，无免赔。
- 6、申请索赔医疗费用时，需提供医疗费用原件，每人每次事故医疗费用参照当地工伤保险诊疗项目目录、工伤保险药品目录、扣除绝对免赔 100 元后按 100%的比例赔付。
- 7、本方案伤残等级对照国家发布的《职工工伤与职业病致残程度鉴定标准》（GB/T16180-2014），伤残等级比例：一级 100%二级 90%三级 80%四级 70%五级 60%六级 50%七级 40%八级 30%九级 20%十级 10%。
- 8、被保险人的雇员发生工伤事故后，有工伤保险的应当先行向工伤保险提出索赔请求。
- 9、承保人员年龄在 16 周岁至 65 周岁之间。
- 10、保险事故发生后，被保险人应在出险后 24 小时内及时报案，节假日顺延至工作日报案，积极履行出险后的通知义务。超过 24 小时报案的，视为投保人、被保险人放弃索赔，保险人有权拒绝赔付。
- 11、出险治疗必须至二级及以上公立医院治疗。
- 12、无证驾驶或操作机动车、特种设备、摩托车等交通工具或设备，属于被保险人重大过失，本方案不承担相关赔偿
- 13、本计划医疗相关保障赔付限定为中华人民共和国境内合法经营的二级以上（含二级）公立医院或保险公司认可的其他医疗机构。
- 14、五类人员不得超过总人数的 5%。
- 15、本方案不承保高处作业职业，高处作业：凡在坠落高度基准面 2 米以上（含 2 米）有可能坠落的高处进行作业，都称为高处作业。



五、人力资源外包服务流程

1、保险缴纳对接

1. 贵公司每月 25 日上午 11:00 前，提交次月外包人员员工的名单至恒晟源人力客服邮箱。
2. 恒晟源人力客服核对外包人员名单正确无误后，贵公司于每月 26 日前支付次月外包人员的保险费和外包服务费至恒晟源人力。
3. 恒晟源人力收到贵公司的保险费和服务费后，为外包员工缴纳商业伤保险并发送保单给贵公司。

2、确定用工关系对接

1. 恒晟源人力为贵公司员工缴纳保险后的 7 个工作日内，将根据缴纳保险的人员名单，和员工签订劳务协议，劳务协议员工一式四份，按照恒晟源人力的协议模板进行填写。
2. 员工签订的具体流程根据贵公司的具体情况，恒晟源人力安排专人对接，员工填写完后，由恒晟源人力统一收集进行协议的补充。
3. 当月入职的新员工，需要提前 1 天报备员工信息资料（员工信息包含身份证扫描件、联系电话、银行卡信息）至恒晟源人力，恒晟源人力为其办理入职手续，离职员工需要提前 30 天内通知恒晟源人力，恒晟源人力为其办理离职手续。

3、工资发放对接

1. 恒晟源人力每月____号为贵公司发放外包员工上月工资，贵公司于工资发放日的前一个工作日将上月员工的工资表发送至恒晟源人力客服。
2. 恒晟源人力客服核对工资表信息无误后，贵公司将员工工资款和工资税费的____的服务费一同支付至恒晟账户，恒晟收到费用后，一个工作日内为员工发放工资。
3. 员工工资发放完毕后，恒晟源人力通知贵公司工资发放情况。



4、发票以及保险明细邮递时间

1、恒晟源人力于每月___日前，将缴纳保险的人员名单的盖章明细以及发票（保险、工资、服务费）一同邮递给贵公司。

5、员工出现工伤的对接时间

1. 发生事故后 24 小时内电话报案并提供电子版备案材料；

2. 备案受理；

3. 提交报销资料(门诊病历的封皮及诊断内容、诊断证明、住院病例、发票、用药明细、事故报告、盖章)；身份证复印件、交通事故责任认定书、拍片报告等。

6、劳动事务咨询服务

(1) 我公司将对所有与我们合作的企业，进行常年的劳动事务咨询服务。我们将运用专业的知识及多年的经验，协助用工单位建立健全各项管理制度，并进行劳动政策咨询。包括：招聘咨询服务，劳动、人事法律法规及政策咨询，客户咨询顾问服务，员工权益咨询服务。

(2) 我公司拥有长期从事劳动人事管理工作的专业人士，他们精通劳动人事政策，经验丰富，对策恰当，可为企业提供良好的劳动事务咨询服务。

7、专员服务

我公司将为外包人员指定一名客服经理担当上述或其他基于实际需要的工作，实行专员服务制，便于沟通，及时解决出现的问题。

8、进行劳动纠纷处理

因用工单位开除、除名、辞退职工和职工辞职、自动离职而产生的劳动纠纷，因执行有关工资、保险、福利、培训、劳动保护等规定而产生的劳动纠纷，因劳动合同而产生的劳动纠纷，法律、法规规定的其他劳动纠纷。



9、客户人文服务

节假慰问、生活关怀、日常指引、慰问演出、心理辅导、再就业推荐、培训服务、社会组织服务、投诉申诉服务、优秀评比。

10、客户增值服务

在线互动平台（微信群、微信小程序、外包服务专属 QQ 群）、服务流程说明手册、月度服务报告书、年度服务报告书、人力资源管理工具、流程再造、标准化管理。

11、配合用工单位处理劳务外包其他事宜。