



## 座椅发泡产品检具（卡板）技术要求 （通用版）

- 卡板材质与结构技术要求
- 卡板工艺孔、槽技术要求
- 卡板轮阔线技术要求
- 固定块、连接杆、限位块技术要求
- 包装盒技术要求
- 其它技术要求

编制：倪剑恒

审核：冯敬乾

批准：付静龙

# 1、检具材质、结构技术要求

序号	项目名称	技术要求		备 注
1	材 质	卡板	亚克力	
		厚度	5mm	
2	支撑结构	下	两相距80mm固定块，与支撑板插卡	见下图1
		上	相距80mm支撑板两以连接杆连接固定	见下图2
3	上、下卡板支撑固定结构	经或纬向以插槽方式插卡在支撑板上		见下图3
4	同向卡板连接结构	同侧	以连接杆固定连接方式	见下图4中①
		异侧	以限位块固定连接方式	见下图4中②
5	异侧单片卡板连接结构	以凹凸卡槽插卡方式连接		见下图5



图1



图2



图3



图4



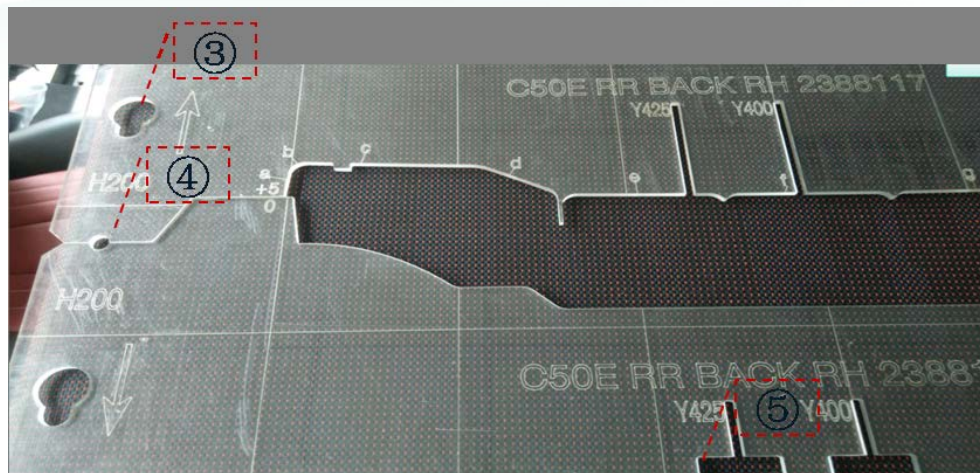
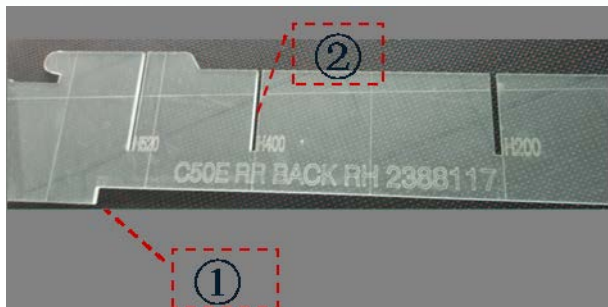
②



图5

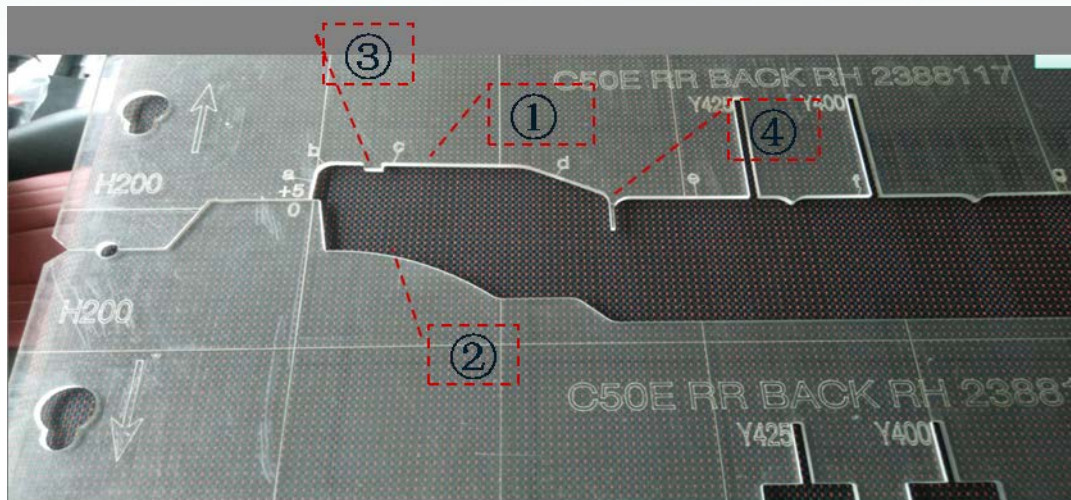
## 2、卡板工艺孔、槽技术要求

序号	项目名称	技 术 要 求	备 注
1	下支撑板固定块卡槽	固定块长度一致，公差为 $+0.2$ ，深度 $10+0.2$ ，如下图①	与固定块配合
2	下支撑板互交卡槽	深度与相交板配合，交叉插卡后功能面平齐，位置按数据。如下图②	交叉两相配合
3	连接杆固定孔（每块板都要有）	$\Phi 27$ 与 $\phi 16$ 相交两圆，相交公共弦长 $16+0.2$ ，两圆心距板边缘 $40\text{mm}$ 且与上下板4圆心在同一直线上。如下图③	与连接杆配合
4	异侧同位卡板定位孔	$\Phi 10$ 半圆（上下为1同心整圆）与边接杆固定孔在同一中心线上。如下图④	与限位块配合
5	下卡板（与支撑板垂直）固定块卡槽	$50*10$ ，公差为 $+0.2$ 。如下图⑤	与固定块配合



### 3、截面轮阔线技术要求

序号	项目名称	技 术 要 求	备 注
1	上卡板轮阔线	上卡板轮阔线为检测基础线，检测点标记该线边缘，该处尺寸比标准数据大5mm(或要求公差)。如下图①	
2	下卡板轮阔线	下卡板轮阔线与该处产品截面或三维数据一致，此面做为产品下表面支撑面，与产品或数据公差为0。如下图②	
3	公差定位台	位于产品边缘50mm,高度5mm（或与公差一致）。如下图③	
4	卡环槽定位台	在某一卡环槽处出一定位台，距离槽底5mm.如下图④	



## 4、固定块、连接杆、限位块技术要求

### 4.1、固定块

序号	项目名称	技 术 要 求	备 注
1	材质	铝	
2	规格(长*宽)	50*25	
3	长度	大于经向或纬向卡板总宽度40mm.	
4	卡板卡槽	宽度 $5+0.3$	
		间距按图纸或三维数据。	
		深度 $4.5+0.1$	
5	标识	在杆本体部位标记检具名称及零件号。	
		各限位槽处标记其卡板位置编号	



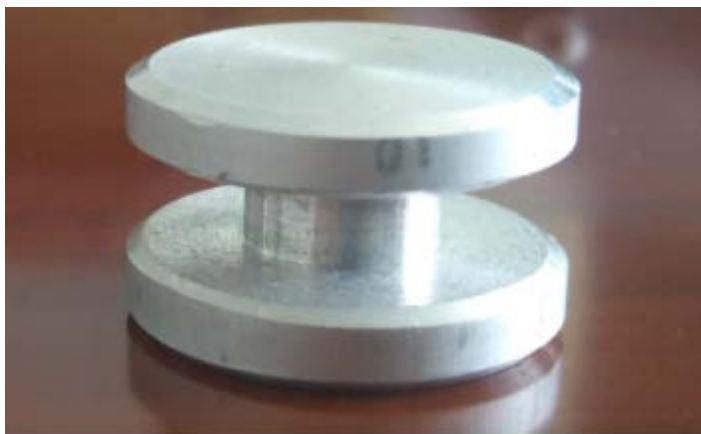
## 4.2、卡板连接杆

序号	项目名称	技 术 要 求	备 注
1	材质	铝	
2	规格	φ25	
3	长度	大于经向或纬向卡板总宽度10mm.	
4	卡槽	宽度 $5+0.3$	
		间距按图纸或三维数据。	
		深度 $4.5+0.1$	
		两侧倒角R2	
5	标识	在杆本体部位标记检具名称及编号。	
		各限位槽处标记其卡板编号	



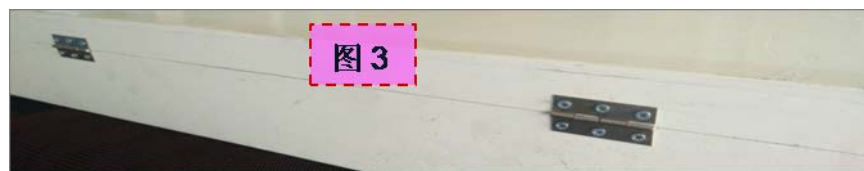
## 4.3、限位块

序号	项目名称	技 术 要 求	备 注
1	材质	铝	
2	规格	$\phi 25$	
3	高度	$15+0.5$	
4	卡槽	宽度 $5+0.3$	
		深度 $7.5+0.2$	
		卡槽两侧倒角R2	



## 5、检具包装盒技术要求

序号	项 目	技术要求	备 注
1	尺 寸	长度：大于最长卡板50mm;宽度比最宽卡板宽30mm;高度以可装满所有配件为易。	
2	材 质	木材	
3	锁 具	见下图1，距两端约1/5	
4	提 手	≤25KG，在盒中间装1个提手（如图1），若≥25KG在盒左、右两侧各装1个提手（如图2）。	
5	底盖连接	后部2个折叶相边接，距两端1/5处，如图3.	
6	标 牌	尺寸：100*70*1（材质：铝）	
		内容：车型、零件号、检具名称、出厂日期、制造单位	
		标牌底色为蓝色、字体为16号宋体加粗	
		位置：位于盒子正视侧面的左上角如图1所示	
7	颜 色	乳 白 色	



## 6、其它项相关要求

序号	项 目 名 称	技 术 要 求	备 注
1	制做周期	不得超过1个月	特殊情况双方协商或以合同规定周期为准。
2	存放条件	-40℃～40℃不会发生变形或损坏	
3	尺寸公差	轮阔线尺寸公差≤1mm	
4	其它未尽事宜	可追加补充协议	