



黄骅浙泰光伏发电有限公司抄表结算单

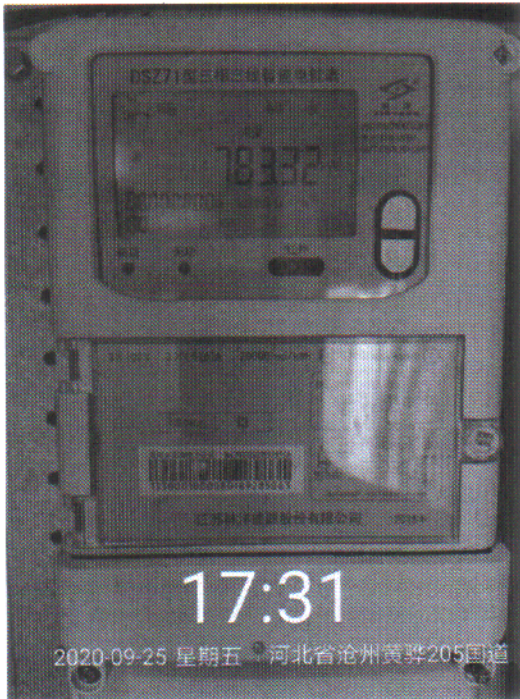
抄表月份	2020年9月		计量类型	高压 (10KV)	
客户名称	河北光华荣昌汽车部件有限公司		光伏装机容量	3.1MW	
电表类别	上次示数	本次示数	类别	变比	电量 (KWh)
光伏总表	705.84	783.32	有功总	1:4000	309920
反向上网	133.00	162.70	反向有功	1:4000	118800
客户正向	3729.63	3829.79	正向有功	1:4000	400640
客户消纳光伏发电电量(KWh)	单价 (元/KWh)		应收电费 (元)		
191120	0.6		114672		

抄表： 刘博华

抄表日期：2020年9月25日

备注：客户消纳光伏发电电量=光伏总发电量-反向上网电量

总发电量读数



反向上网读数