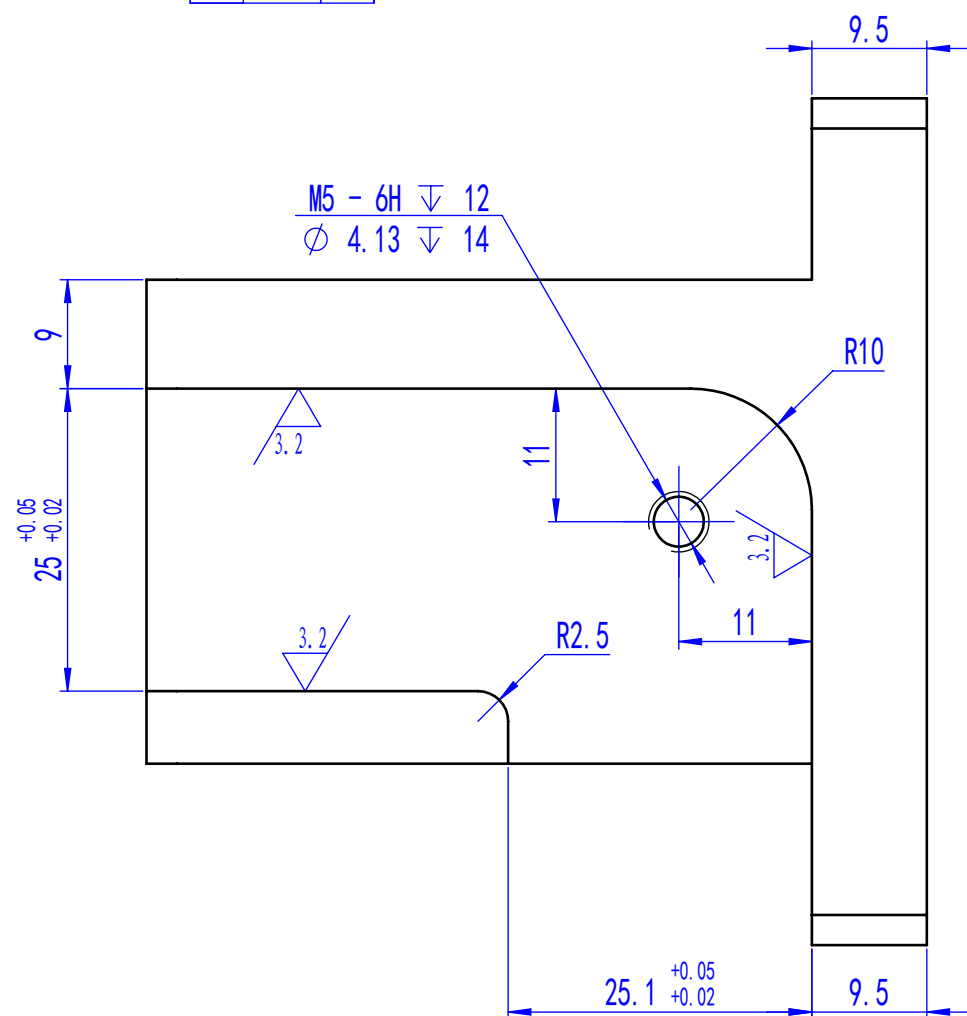
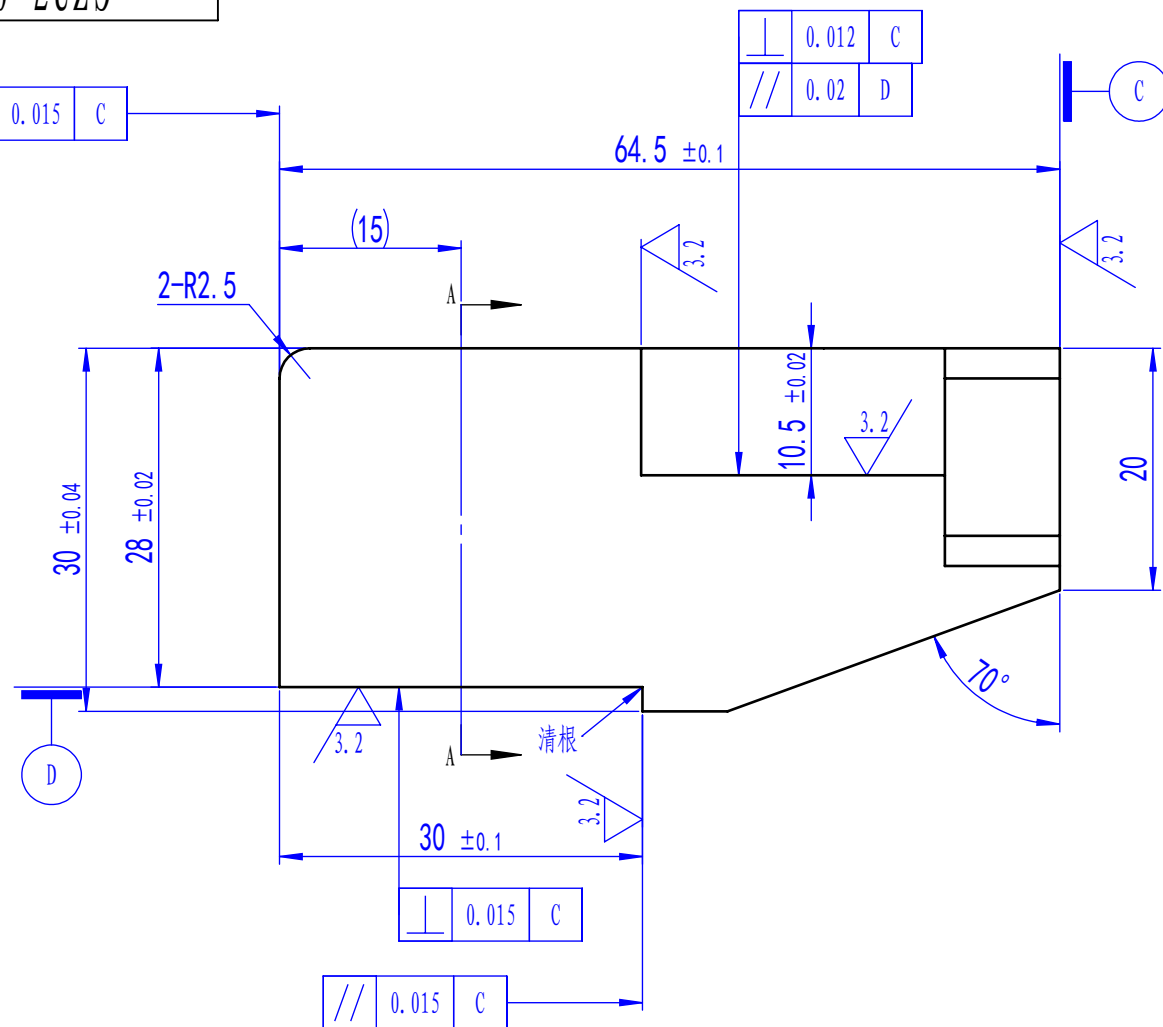
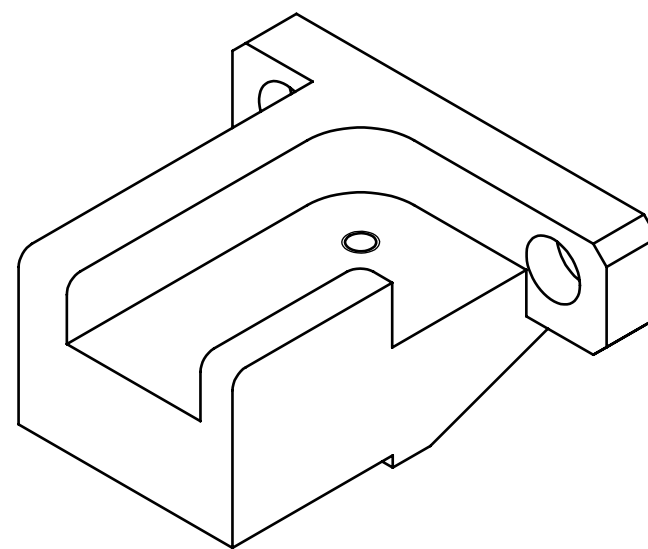
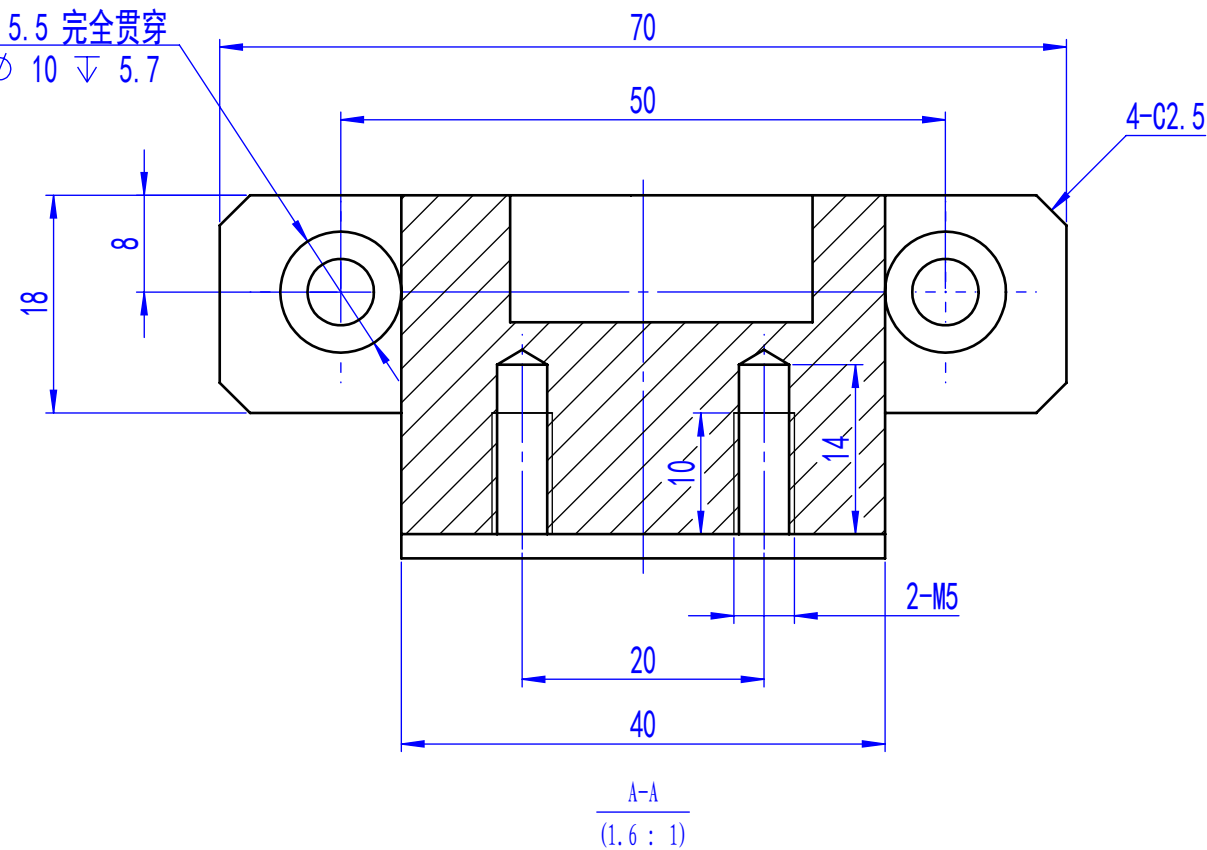


1A-80.7779

其余
未注倒角 $2 \times 45^\circ$ 2 x ϕ 5.5 完全贯穿
 ϕ 10 ∇ 5.7

技术要求
1. 棱边倒钝，去除毛刺；
2. 数量：1件
3. 如有不明尺寸可参考3维模型

						SUS304			北京光华荣昌汽车部件有限公司	
									固定座	
标记	处数	分区	更改文件号	签名	年、月、日				GZ27.03-V1	
设计	李扬	2021-04-10	标准化			阶段标记	重量	比例		
审核							456.26	1:1		
工艺			批准			共 张	第 张			