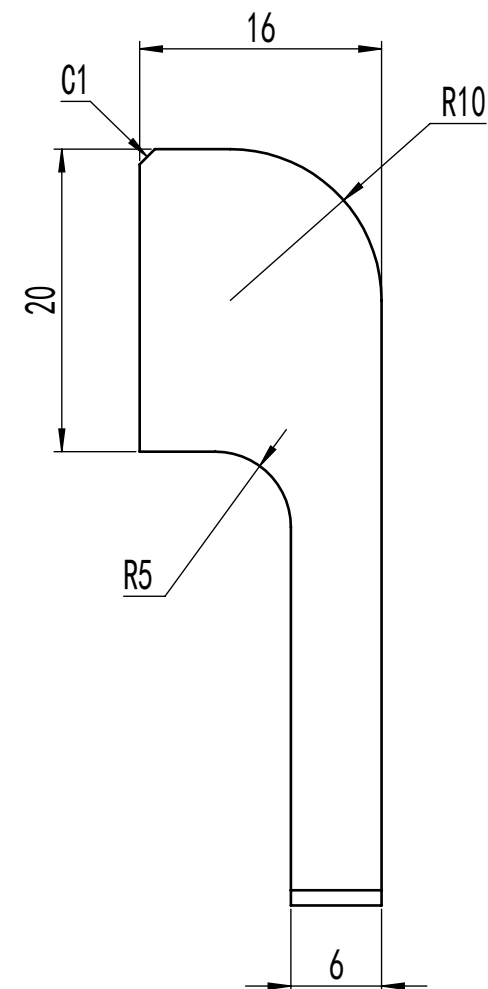
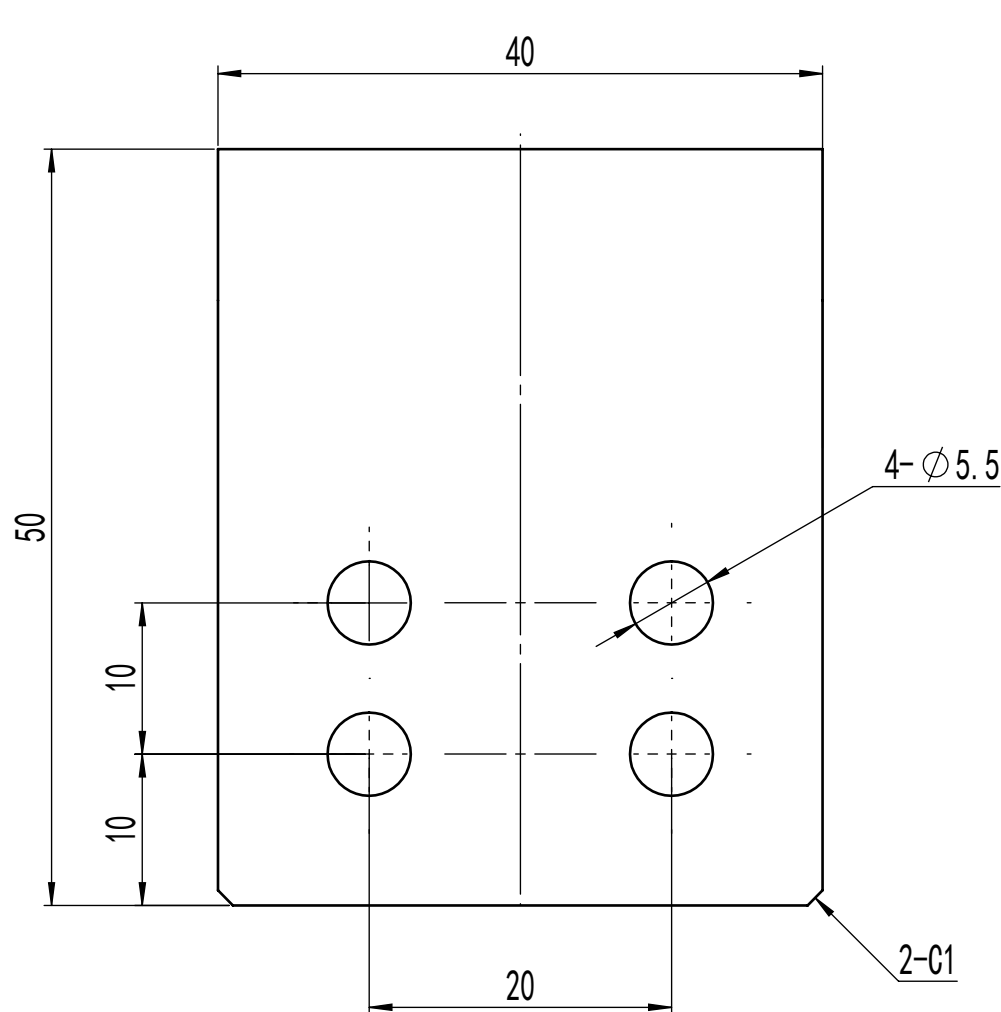


GZ27.09-V1

3.2



技术要求

1. 棱边倒钝，去除毛刺；
2. 数量：1件
3. 颜色采用无色透明
4. 如有尺寸不明处可参考三维模型

						PMMA			北京光华荣昌汽车部件有限公司	
									导向压块	
标记	处数	分区	更改文件号	签名	年、月、日					
设计	李扬	2021/4/10	标准化			阶段标记		重量	比例	GZ27.09_V1
								22.32	2:1	
审核						共 张 第 张				
工艺			批准							