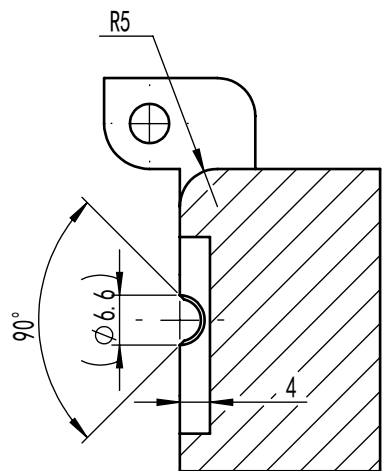
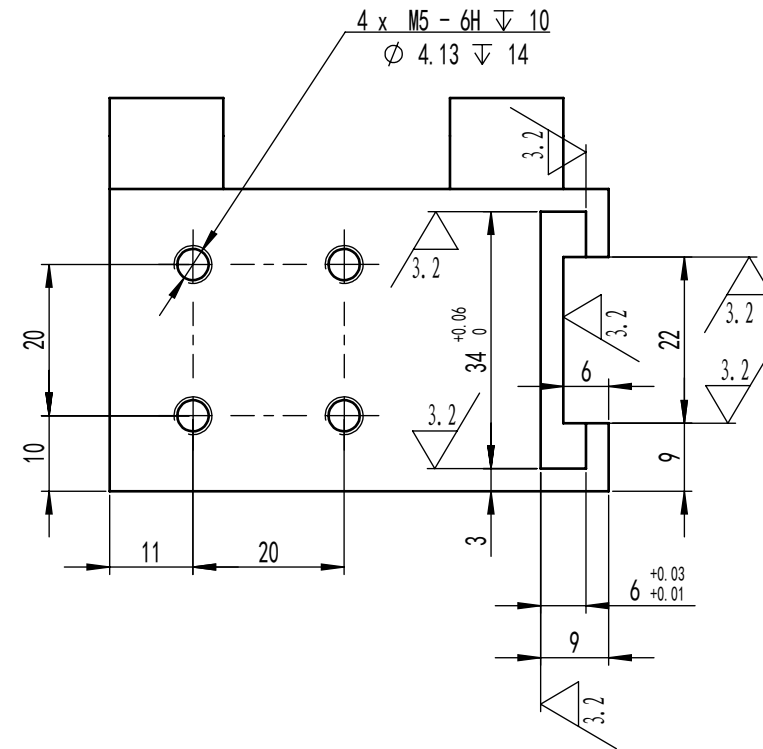
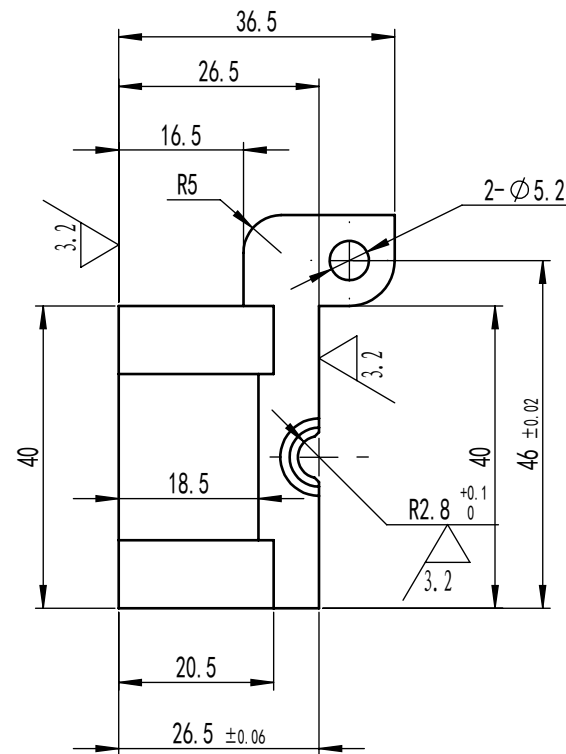
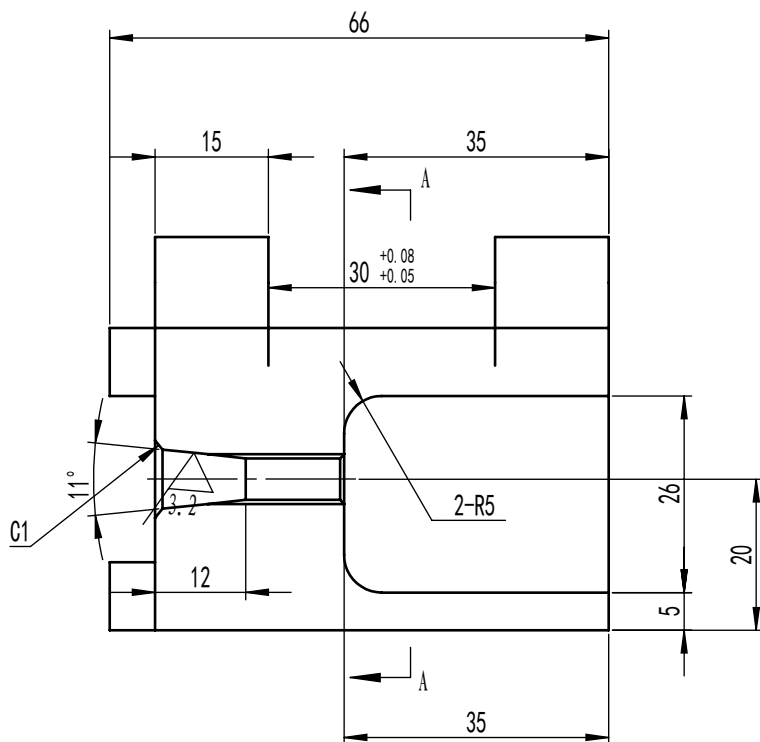


1A-L0.1ZZ9

其余 $\sqrt[6.3]{}$ 未注倒角 $0.5 \times 45^\circ$ 

A-A



技术要求

1. 棱边倒钝，去除毛刺
2. 数量：1件
3. 改件与支撑板滑动配合
4. 如有不明尺寸可参考三维模型

						0Cr18Ni9				北京光华荣昌汽车部件有限公司			
										下压块			
标记	处数	分区	更改文件号	签名	年、月、日								
设计	李扬	2021/4/10	标准化			阶段标记		重量	比例	GZ27.07-V1			
								509.60	1:1				
审核													
工艺			批准			共 张 第 张							