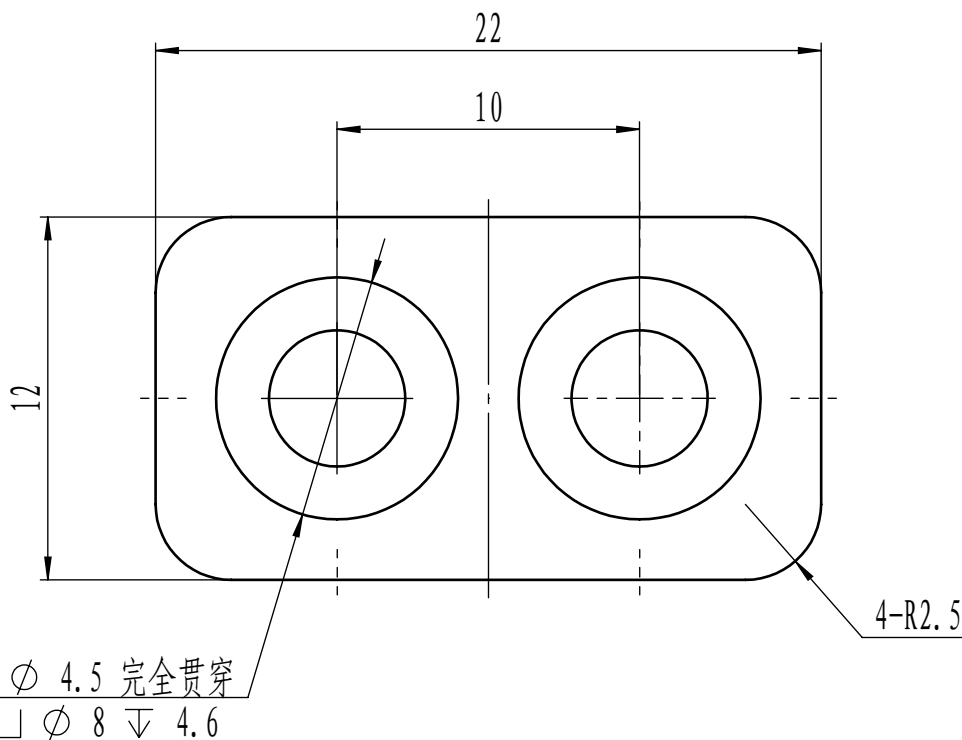


GZ27.12-V1



未注倒角 0.5×45°



技术要求

- 1. 棱边倒钝，去除毛刺；
- 2. 如有尺寸不明可参考三维模型

						POM 聚甲醛			北京光华荣昌汽车部件有限公司	
									限位块2	
标记	处数	分区	更改文件号	签名	年、月、日					
设计	李扬	2021/4/10	标准化			阶段标记		重量	比例	GZ27.12-V1
								2.45	2:1	
审核										
工艺			批准			共      张      第      张			