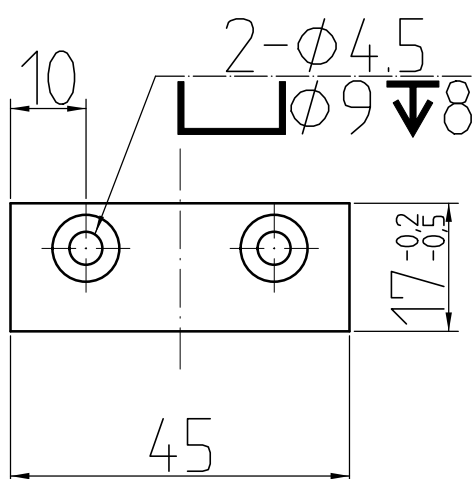
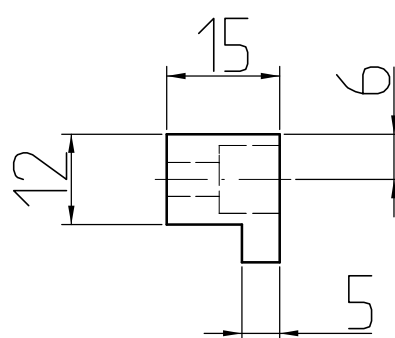


等轴测视图
缩放: 1



正视图
缩放: 1:1



左视图
缩放: 1/1

技术要求

- 1.未注倒角为 $\text{C}0.5 \times 45^\circ$ 。
- 2.去除毛刺飞边。
- 3.制作数量：2件。
- 4.未标注尺寸以数模尺寸为准，适配产品件。

						45#			北京光华荣昌汽车部件有限公司					
												导向块		
标记	处数	分区	更改文件号	签名	年、月、日									
设计	王迁		标准化			阶段标记		重量	比例	TAT0010041-04				
									1:1					
审核														
工艺			批准			共 11 张			第 4 张					