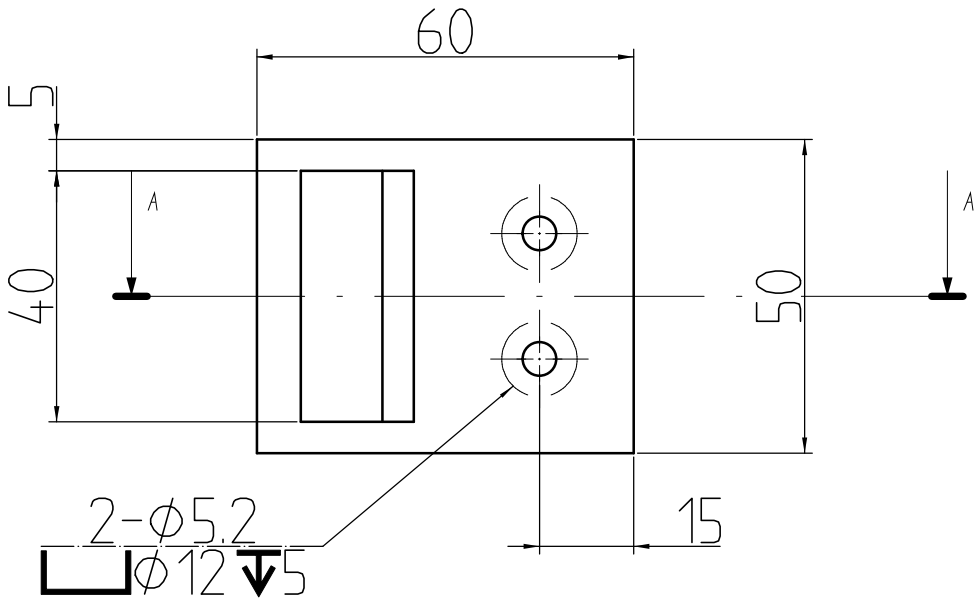
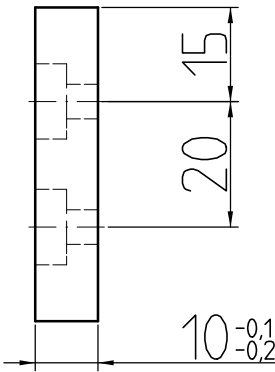


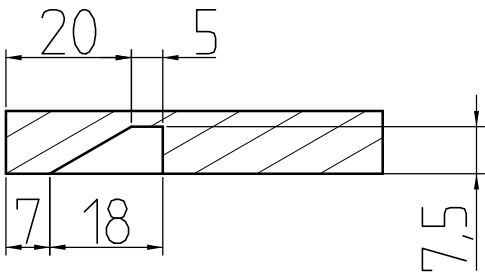
等轴测视图
缩放: 1:1



正视图
缩放: 1:1



左视图
缩放: 1:1



剖视图A-A
缩放: 1:1

技术要求

- 1.表面粗糙度 $Ra0.8$ 。
- 2.去除毛刺飞边。
- 3.制作数量：1件。

						304不锈钢			北京光华荣昌汽车部件有限公司	
									滑动底座-03	
标记	处数	分区	更改文件号	签名	年、月、日	阶段标记		重量	比例	TAT0010043-09
设计	王迁		标准化						1:1	
审核										
工艺			批准			共 12 张		第 9 张		