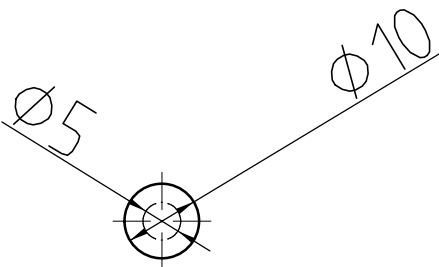
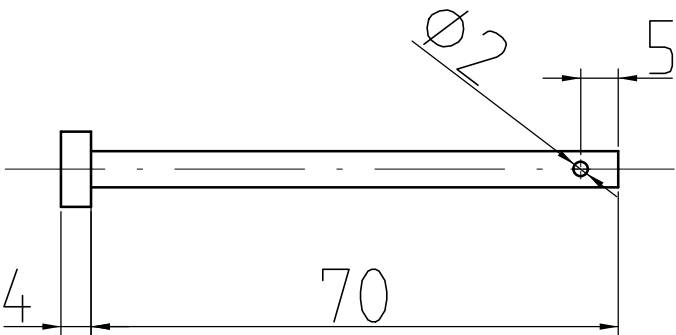


等轴测视图  
缩放: 1:1



右视图  
缩放: 1:1



正视图  
缩放: 1:1

技术要求

- 1.未注倒角为C0.5\*45°。
- 2.去除毛刺飞边。
- 3.制作数量：1件。
- 4.未标注尺寸以数模尺寸为准，适配产品件。

						不锈钢			北京光华荣昌汽车部件有限公司	
									销轴	
标记	处数	分区	更改文件号	签名	年、月、日					
设计	王迁		标准化			阶段标记		重量	比例	TAT0010041-06
									1:1	
审核						共 11 张			第 06 张	
工艺			批准							