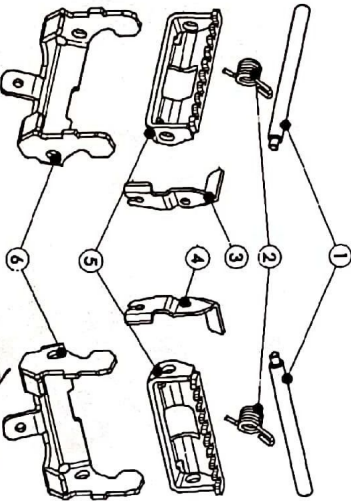


技术要求:

1. 本注尺寸公差按图中一般公差执行, 未注尺寸见三视图;
2. 焊接外观应平整、光滑, 焊点均匀、牢固, 不允许有漏焊、虚焊、开焊、起焊、气孔、裂纹、烧穿及未焊透、表面焊渣等缺陷, 飞溅应清除, 满足GB-T12423-1990的标准;
3. 焊接部位必须为实焊, 因标注焊接长度均为实际长度, 实际焊接长度=有效焊接长度+工艺焊接长度, 焊接误差 ≤ 0.3 ;
4. 所有匹配件应无变形;
5. 汽车产品中有毒有害物质应满足GB/T 30512《汽车禁用物质要求》中的规定;

SHT0012011
+ SHT0012065
→



【1】6. 产品实际重量与理论重量差控制在5%以内。
7. 图示为SHT001393升降调节右前侧组件, 对零件为SHT0013420升降调节右后侧组件。

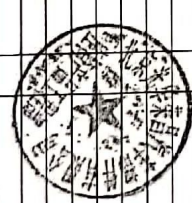
6. 产品实际重量与理论重量差控制在5%以内。
7. 图示为SHT001393升降调节右前侧组件, 对零件为SHT0013420升降调节右后侧组件。

| 序号 | 件号 | 名称 | 材料 | 规格 | 重量 | 备注 | 数量 | 数量 |
|----|------------|-------------|----------|------|--------|----|----|----|
| 6 | SHT0012011 | 升降调节右前固定板金 | SPFH1590 | 3.0 | 0.113 | | 1 | 1 |
| 5 | SHT0012017 | 升降调节边轴止板金 | SPFH1590 | 3.0 | 0.0793 | | 1 | 1 |
| 4 | SHT0012019 | 右侧后升降拉线固定板金 | SPFH1590 | 2.0 | 0.0142 | | 0 | 1 |
| 3 | SHT0012018 | 右侧前升降拉线固定板金 | SPFH1590 | 2.0 | 0.0142 | | 1 | 0 |
| 2 | SHT0012064 | 副边轴止板金回位簧 | 钢制 | Ø2.0 | 0.0057 | | 1 | 1 |
| 1 | SHT0013422 | 升降副边轴止轴帽 | 20 | Ø8 | 0.037 | | 1 | 1 |

SHT001393 升降调节右前侧组件
SHT0013420 升降调节右后侧组件

| 件号 | 名称 | 材料 | 规格 | 重量 | 备注 | 数量 | 数量 |
|-----------|-----------|----|----|----|----|----|----|
| SHT001393 | 升降调节右前侧组件 | | | | | 1 | 1 |

| 件号 | 名称 | 材料 | 规格 | 重量 | 备注 | 数量 | 数量 |
|-----------|-----------|----|----|----|----|----|----|
| SHT001393 | 升降调节右前侧组件 | | | | | 1 | 1 |

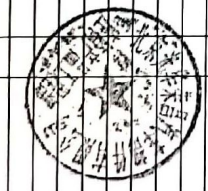
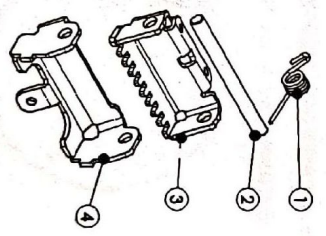
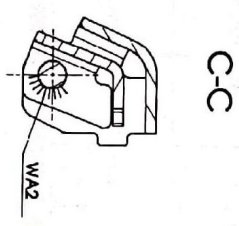
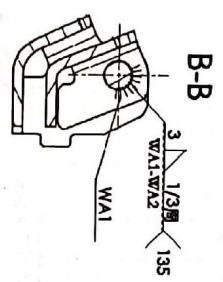
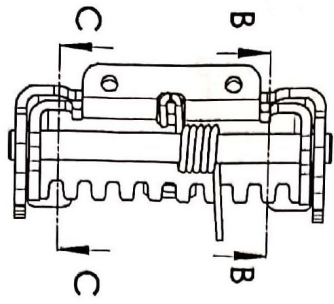
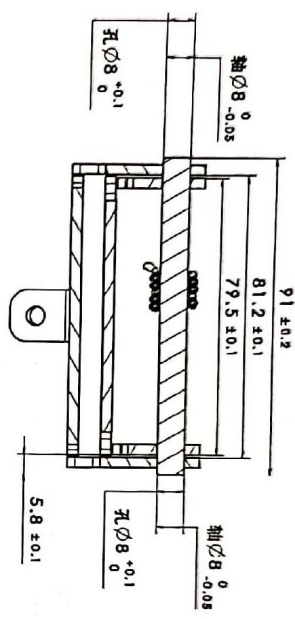
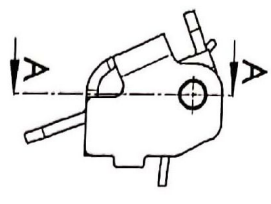


受控

2021年6月26日



扫描全能王 创建



受控

2021年6月26日

技术要求:

- 1.未注尺寸公差按图中一般公差执行,未注尺寸见三维数据;
- 2.焊接外观应平整、光滑,焊点均匀、牢固,不允许有漏焊、虚焊、开焊、飞溅、气孔、裂纹、烧穿及未焊透,表面焊渣等缺陷;飞溅应清除,满足GB-T12423-1990的标准;
- 3.焊接部位必须为实焊,因标注焊接长度均为实际长度,实际焊接长度=有效焊接长度+工艺焊接长度,焊接焊深>0.3t;
- 4.所有匹配零件应避免变形;
- 5.汽车产品中有毒有害物质应满足GB/T 30512《汽车有害物质要求》中的规定;
- 6.产品实际重量与理论重量差控制在5%以内。

51170012061

| 序号 | 件号 | 名称 | 数量 | 材料 | 规格 | 重量 | 备注 |
|----|------------|------------|----|---------|------|--------|----|
| 4 | SHT0012010 | 升降调节左侧固定板金 | 1 | SPPH190 | 3.0 | 0.108 | |
| 3 | SHT0012012 | 升降器主锁止板金 | 1 | SPPH190 | 3.0 | 0.0934 | |
| 2 | SHT0013421 | 升降主锁止轴销 | 1 | 20 | 38 | 0.036 | |
| 1 | SHT0012063 | 主锁止板金四位簧 | 1 | 碳钢 | Φ2.0 | 0.0057 | |

| 设计 | 校对 | 审核 | 批准 | 日期 | 日期 | 日期 | 日期 | 日期 | 日期 |
|----|----|----|----|----------|----------|----------|----------|----------|----------|
| 张星 | 张星 | 张星 | 张星 | 20210626 | 20210626 | 20210626 | 20210626 | 20210626 | 20210626 |

北京光华成汽车零部件有限公司
ASSY
升降调节左侧组件
SHT0013392



扫描全能王 创建