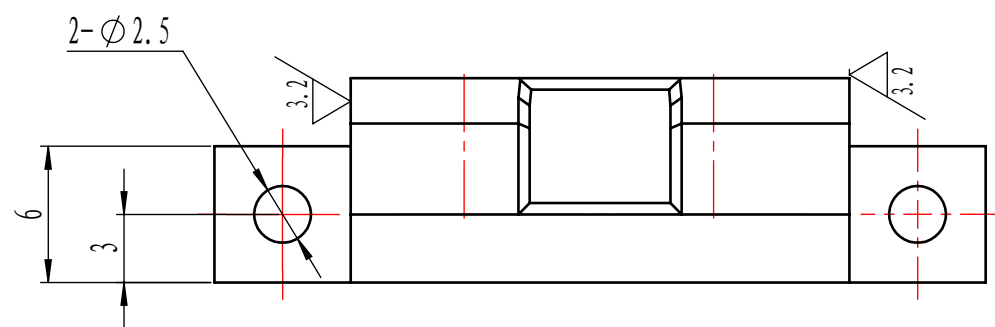
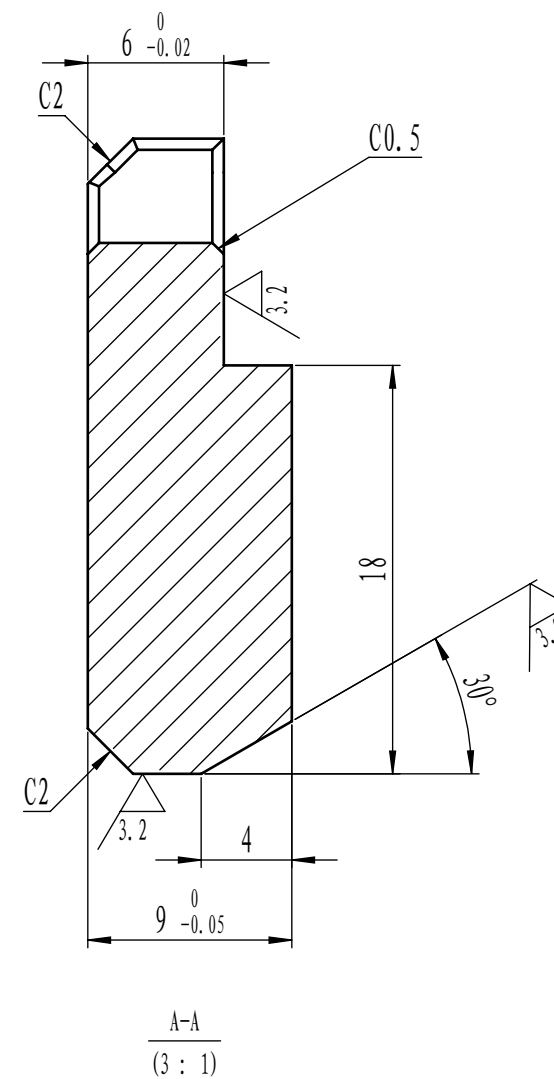
I  
(6 : 1)

- 技术要求
1. 棱边倒钝，去除毛刺；
  2. 表面抛光；
  3. 数量：1件
  4. 如有尺寸不明可参考三维模型

						SUS304			北京光华荣昌汽车部件有限公司			
											支撑板	
标记	处数	分区	更改文件号	签名	年、月、日			阶段标记	重量	比例		
设计	李扬	2021-10-09	标准化									
审核									43.89	2:1		
工艺			批准					共      张      第      张		