

报告编号:

检测报告

产品名称 ABS+PC 样块

产品型号 -----

受检单位 河北光华荣昌汽车部件有限公司

检测类别 委托检测

中汽研汽车零部件检验中心（宁波）有限公司

注 意 事 项

- 一、 中汽研汽车零部件检验中心（宁波）有限公司是由“中国汽车技术研究中心有限公司”与“中国检验认证集团宁波有限公司”共同组建。
- 二、 本公司所有报告均应经主检、审核及批准人共同签字后生效。
- 三、 报告无“检测专用章”或检测单位公章无效。
- 四、 对检测报告若有异议，应于收到报告之日起十五日内向检测单位提出，过期不予受理。
- 五、 送样检验仅对样品负责。
- 六、 报告涂改无效。
- 七、 未经本公司书面批准，不得部分复制报告。
- 八、 委托方(客户)对样品及提供的数据和信息的真实性承担责任。
- 九、 报告中未注资质认定标志时，仅供委托方(客户)内部使用，不具有对社会的证明作用。

地 址：宁波市鄞州投资创业中心金谷南路 99 号（315104）

总 机：0086-574-2888 8222

传 真：0086-574-2888 8200

投诉电话：0086-574-2888 8593

E-mail: catarc-nb@catarc.ac.cn

网 址：[Http://www.catarc-nb.com](http://www.catarc-nb.com)

受检单位地址电话：

地 址：河北省黄骅市开发区泰山道 150 号

电 话：13011315589

检测报告

第 1 页 共 4 页

样品名称	ABS+PC 样块	商 标	-----
型号规格	-----	检测类别	委托检测
受检单位	河北光华荣昌汽车部件有限公司	生产单位	河北光华荣昌汽车部件有限公司
送 样 者	梁国胤	送样日期	2021 年 11 月 22 日
样品数量	1 袋	生产日期	-----
检测依据	GB/T 1040.2-2006《塑料 拉伸性能的测定 第 2 部分：模塑和挤塑塑料的试验条件》及客户技术要求等	检测项目	拉伸强度、断裂伸长率、弯曲强度、悬臂梁缺口冲击强度
检 测 结 论	见检测结果。	签发日期：	
备注	-----		

批准： /

审核： /

主检： /

检测报告

第 2 页 共 4 页

1. 任务来源及目的：

受河北光华荣昌汽车部件有限公司委托，对其送样的 ABS+PC 样块进行检测。

2. 检测依据：

2.1 方法依据：根据 GB/T 1040.2-2006《塑料 拉伸性能的测定 第 2 部分：模塑和挤塑塑料的试验条件》、GB/T 9341-2008《塑料 弯曲性能的测定》、GB/T 1843-2008《塑料 悬臂梁冲击强度的测定》的规定进行试验。

2.2 判定依据：-----

3. 样品情况：

3.1 来样方式：受检委托单位送样

3.2 样品数量：共 1 袋

3.3 样品信息：客户送样件，样品完好

4. 检测项目及分组：见表 1

表 1

样品名称	样品编号	检测项目	备注
ABS+PC 样块	NS215637-01#-01-05	拉伸强度	-----
		断裂伸长率	-----
	NS215637-01#-06-10	弯曲强度	-----
	NS215637-01#-11-20	悬臂梁缺口冲击强度	-----

5. 检测时间及地点：

检测于 2021 年 11 月 22 日至 2021 年 11 月 23 日在中汽研汽车零部件检验中心（宁波）有限公司进行

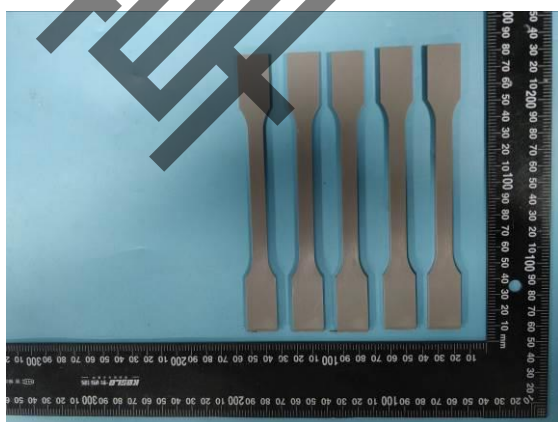
检测报告

6. 检测结果：

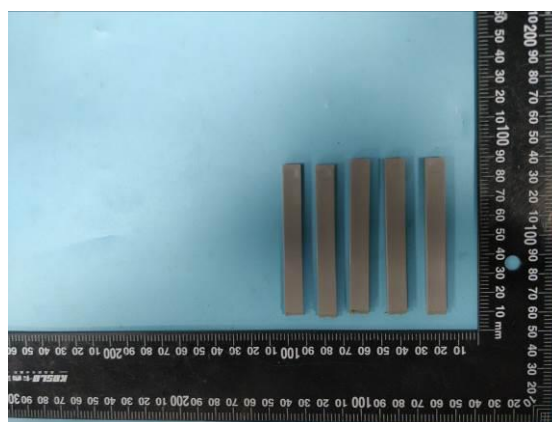
序号	检测项目	客户技术要求	检测结果	符合性判定
1	拉伸强度	按 GB/T 1040.2-2006 的规定进行试验，试样类型 1A 型，试验速度 5mm/min	50.3MPa	-----
	断裂伸长率		2.8%	-----
2	弯曲强度	按 GB/T 9341-2008 的规定进行试验，试验速度 2mm/min	79.8MPa	-----
3	悬臂梁缺口冲击强度	按 GB/T 1843-2008 的规定进行试验，A 型缺口，5.5J 摆锤	4.0C* kJ/m ²	-----

备注：C*-完全破坏，未见次常见破坏类型。

附录 A: 样品照片

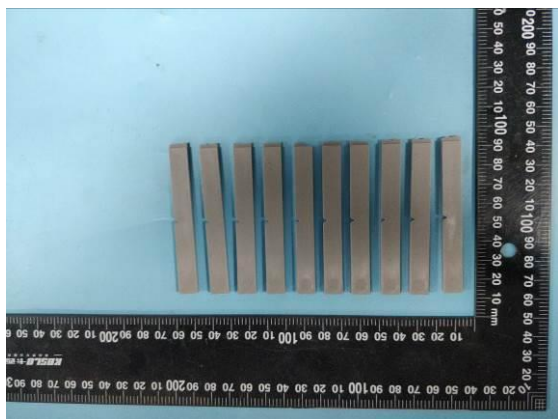


图片 01 拉伸强度、断裂伸长率



图片 02 弯曲强度

检测报告



图片 03 悬臂梁缺口冲击强度

附录 B: 试验照片



图片 01 拉伸强度、断裂伸长率



图片 02 弯曲强度



图片 03 悬臂梁缺口冲击强度

----- 以下空白 -----