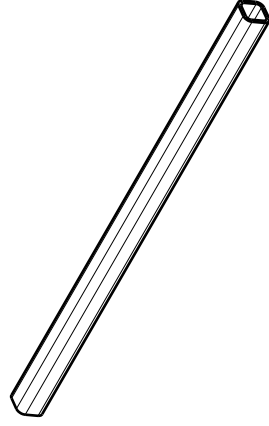
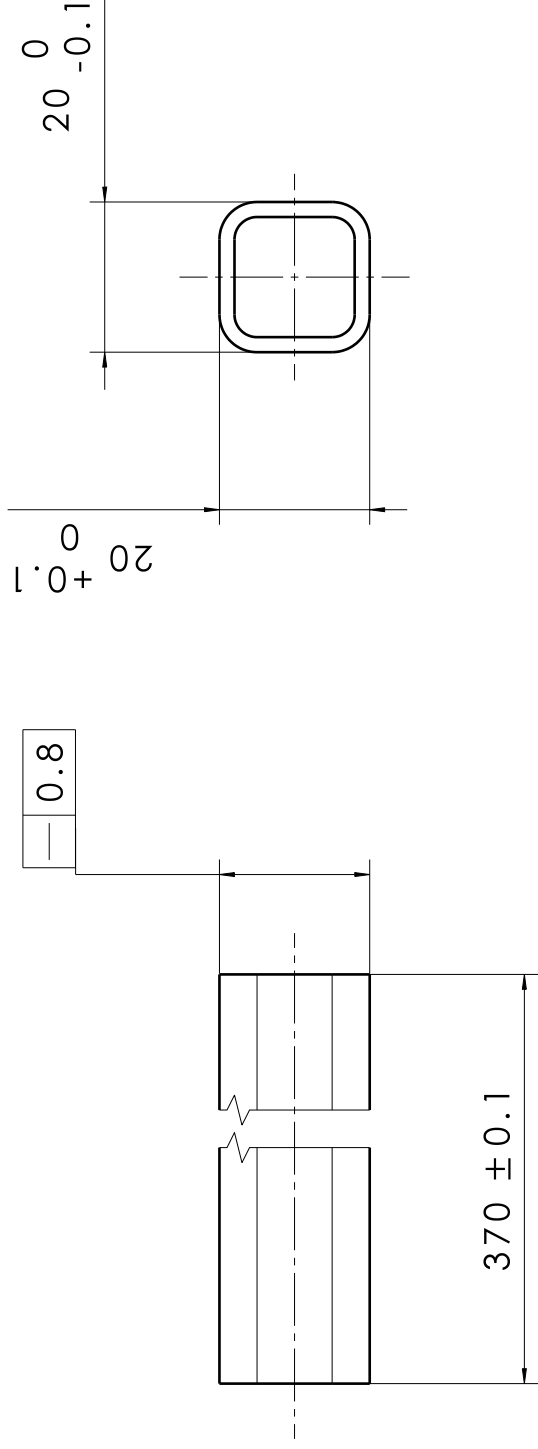
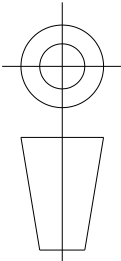
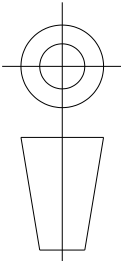


SHT0011774



求要术技

1. 本零件为冲压件，未注尺寸公差依图中公差表执行；
2. 未注尺寸见三维数模；
3. 零件表面不允许有裂纹、起皱等缺陷；去除尖角、毛刺、油污；
4. 不允许有影响装配安全性、外观或功能的毛口和飞边；
5. 钣金拉伸料厚最大减薄量 \leq 材料厚度的20%；
6. 有毒有害物质应满足GB/T 30512-2014《汽车禁用物质要求》中的规定；
7. 产品实际重量与理论重量差控制在5%以内。

A			A	零件新增，图纸下发	李世新	20220224			
3D版本	分区	更改文件号	2D版本	更改描述	更改	日期	审核	日期	批准
				一般公差					
 第一角投影图				线性	GB/T 13916-4				
				角度	GB/T 13915-3				
				形位	GB/T 13916-m				
特殊特性符号：【1】安全特性；【2】关键特性									
设计	李世新		标准化	马海山					
审核	张敏		批准	周鑫					

项目代码: X5000S

A3