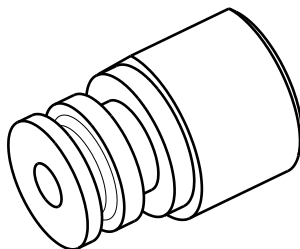
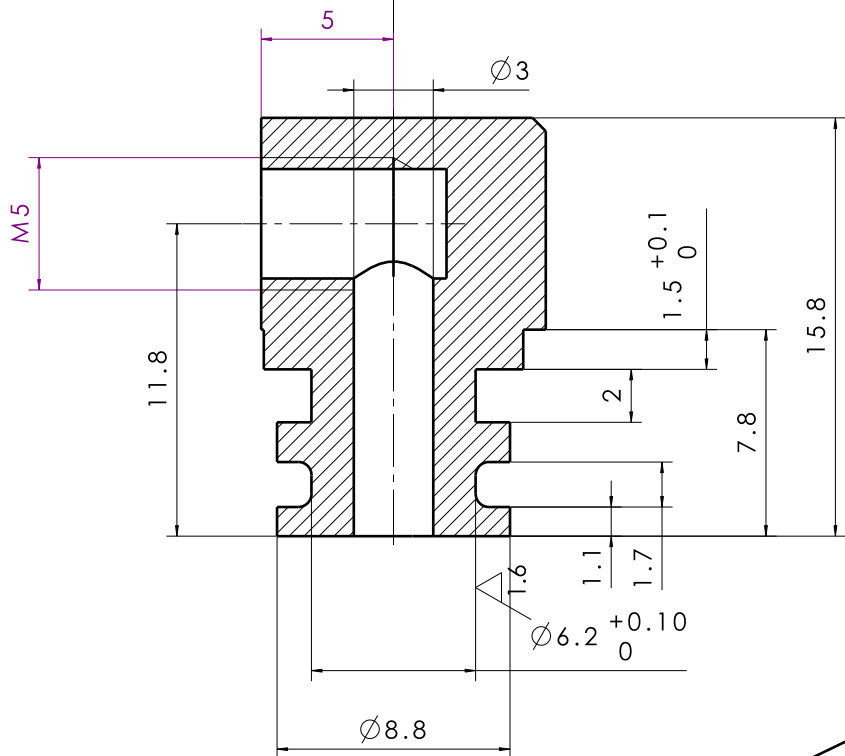
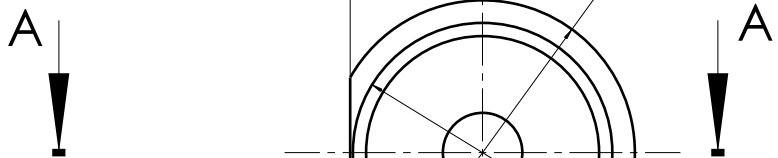


BPC0010203

其余 3.2

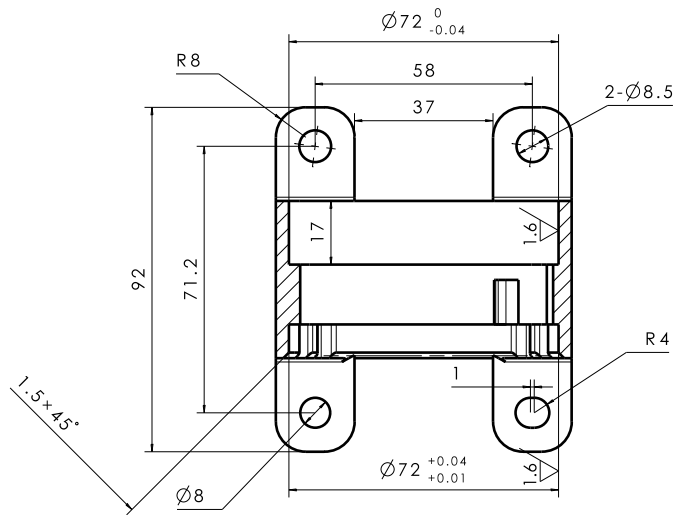
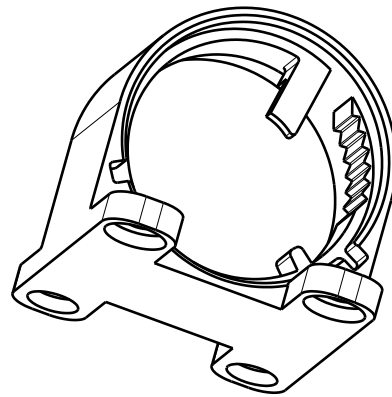
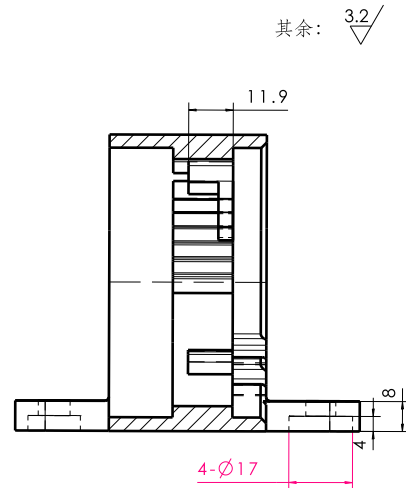
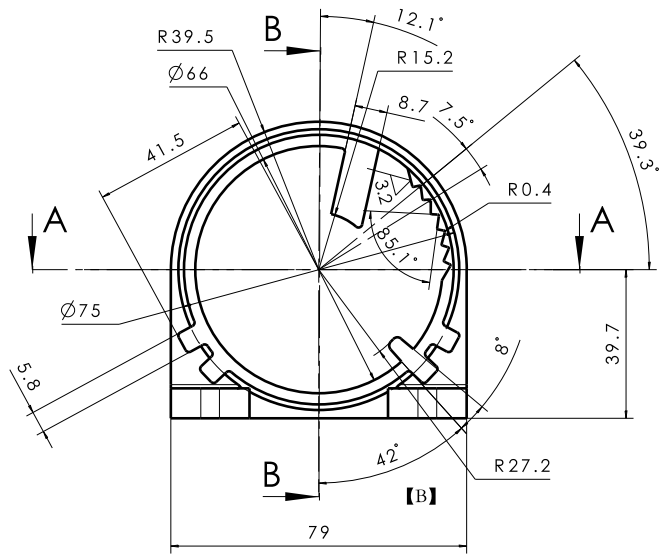


技术要求  
1、去除尖角毛刺；

A	A	零件新增, 图纸下发	孙国	20211028						
3D版本	分区	更改文件号	2D版本	更改描述	更改	日期	审核	日期	批准	日期

 第一角投影视图		一般公差 线性 GB/T1804-f 角度 GB/T1804-f 形位 GB1184-H		 北京光华荣昌汽车部件有限公司			名称 4mm接头		
特殊特性符号: 【1】安全特性; 【2】关键特性				材料 2A12(或6063)		重量(Kg) 0.0014		比例 5:1	
设计		标准化		阶段标记 S		件号(图号) BPC0010203-JG		共 1 张 第 1 张	
审核		批准							

项目代码:



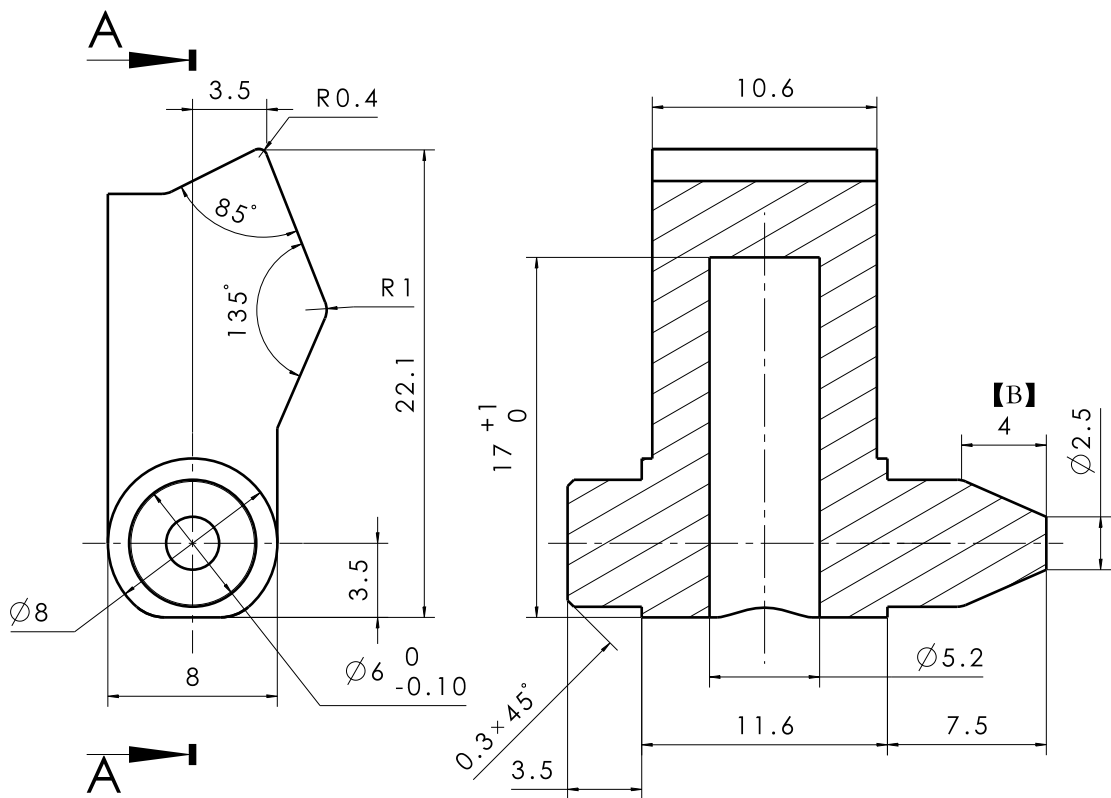
技术要求  
 1、无尖角毛刺；  
 2、未标注尺寸以3D数模为准；

B	B	【B】凸起位置沿中心线旋转30°	孙国	20211126				
A	A	零件新增，图纸下发	孙国	20210928				
3D版本	分区	更改文件号	2D版本	更改描述	更改	日期	审核	日期

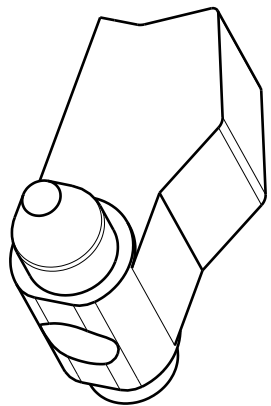
第一角投影图	一般公差	北京光华荣昌汽车部件有限公司	
	线性	GB/T1804-f	材料
	角度	GB/T1804-f	45
	形位	GB1184-H	名称
特殊特性符号: 【1】安全特性; 【2】关键特性		阶段标记	重量(Kg)
设计	标准化	B	0.54
审核	批准		1: 1
		共 1 张	第 1 张
		件号(图号) SHT0012418-JG	

0272100.LHS

全部: 3.2



- 技术要求
- 1、无尖角毛刺，无气孔、夹杂、砂眼、缩孔、疏松及裂纹等缺陷；
  - 2、正火处理后碳氮共渗淬火处理，表面硬度大于HRC45，渗层厚度不小于0.7mm；
  - 3、未标注尺寸以3D数模为准；

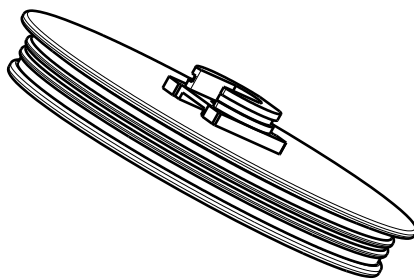
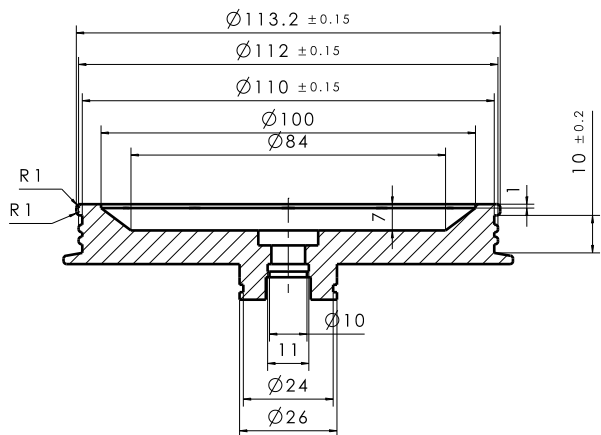
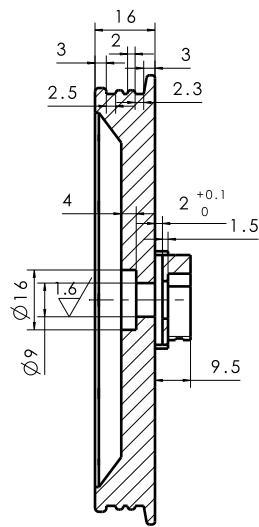
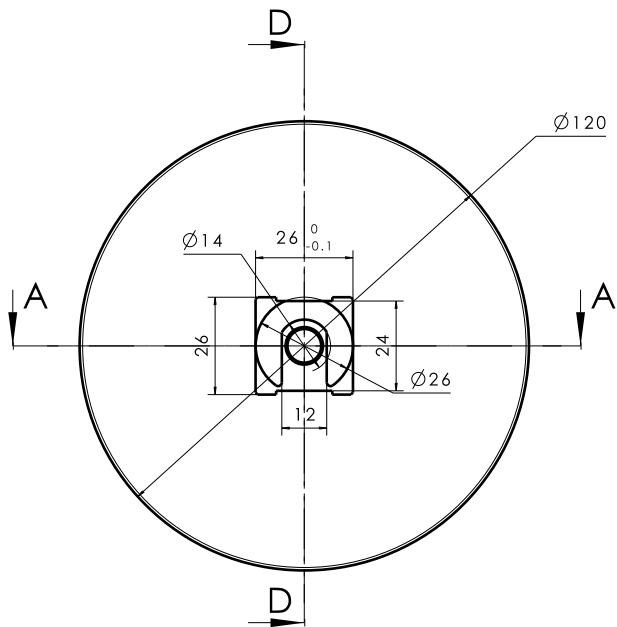


B	B3	ECR0007203	B	<b>【B】</b> 增加一圆柱锥面	孙国	20211126				
A			A	零件新增，图纸下发	孙国	20210928				
3D版本	分区	更改文件号	2D版本	更改描述	更改	日期	审核	日期	批准	日期

 第一角投影视图		一般公差 线性 GB/T1804-f 角度 GB/T1804-f 形位 GB/T1184-H		北京光华荣昌汽车部件有限公司			名称 棘爪		
材料 ZG-20CrNiMo				阶段标记 B		重量(Kg) 0.014		比例 4:1	
特殊特性符号: <b>【1】</b> 安全特性; <b>【2】</b> 关键特性				设计		审核		件号(图号) SHT0012420	
共 1 张 第 1 张									

项目代码: MA501 (举例)

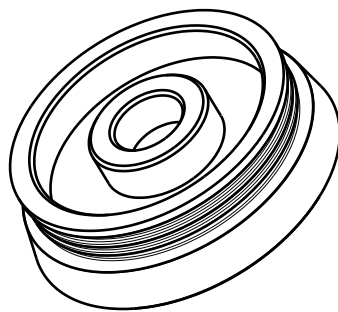
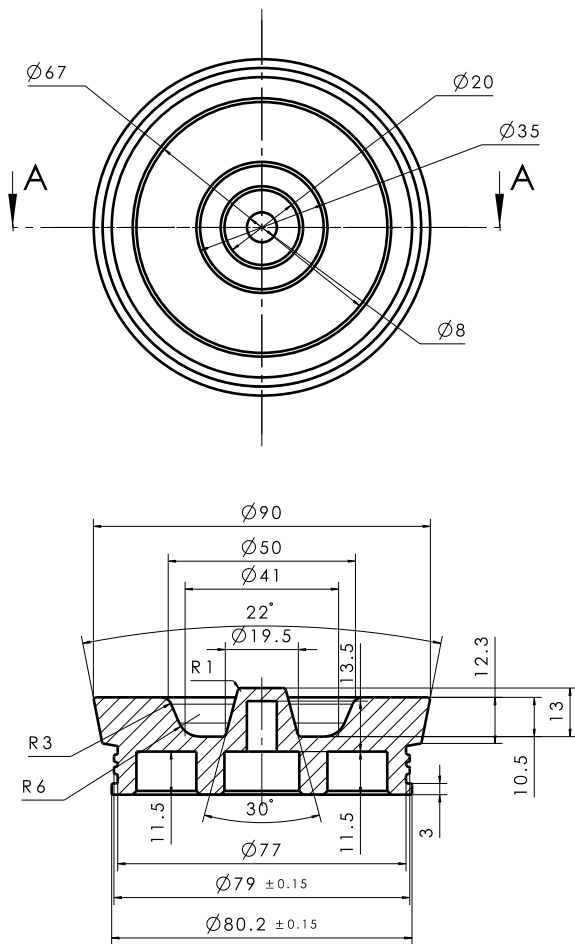
其余: 3.2/



- 技术要求
- 1、去除尖角毛刺;
  - 2、未注尺寸以3D数模为准;
  - 3、未注圆角半径R0.8;

A	A	零件新增, 图纸下发	孙国	20210721						
3D版本	分区	更改文件号	2D版本	更改描述	更改	日期	审核	日期	批准	日期
第一角投影视图		一般公差	北京光华荣昌汽车部件有限公司		材料		名称			
		线性 GB/T 3672.1-M3	SOLID ARE		2A12(6061)		轻卡气囊上盖			
		角度								
		形位 GB/T1184-H								
特殊特性符号: 【1】安全特性; 【2】关键特性				阶段标记	重量(Kg)	比例	件号(图号)			
设计	标准化			A	0.32	1:1	SLT0010278-JG			
审核	批准				共 1 张	第 1 张				

全部: 3.2



技术要求

- 1、去除尖角毛刺;
- 2、未注尺寸以3D数模为准;
- 3、圆角处尺寸按交点标注;
- 4、未注圆角R0.5;

A		A		零件新增, 图纸下发		孙国		20210721		
3D版本	分区	更改文件号	2D版本	更改描述	更改	日期	审核	日期	批准	日期
第一角投影视图		一般公差		北京光华荣昌汽车部件有限公司		材料		名称		
线性 GB/T 3672.1-M3		角度		2A12(6061)		重量(Kg)		比例		
形位 GB/T1184-H		特殊特性符号: 【1】安全特性; 【2】关键特性		阶段标记		重量(Kg)		比例		
设计	标准化	标准		A	0.26	1:1		件号(图号)		
审核	批准	标准		共 1 张		第 1 张		SLT0010279-JG		

项目代号: H6