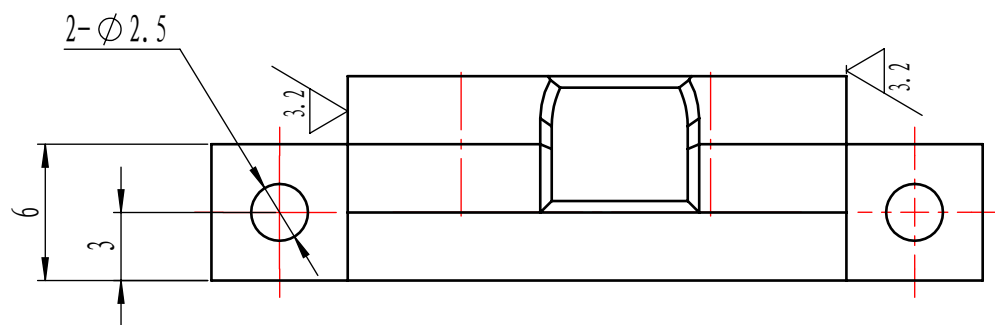
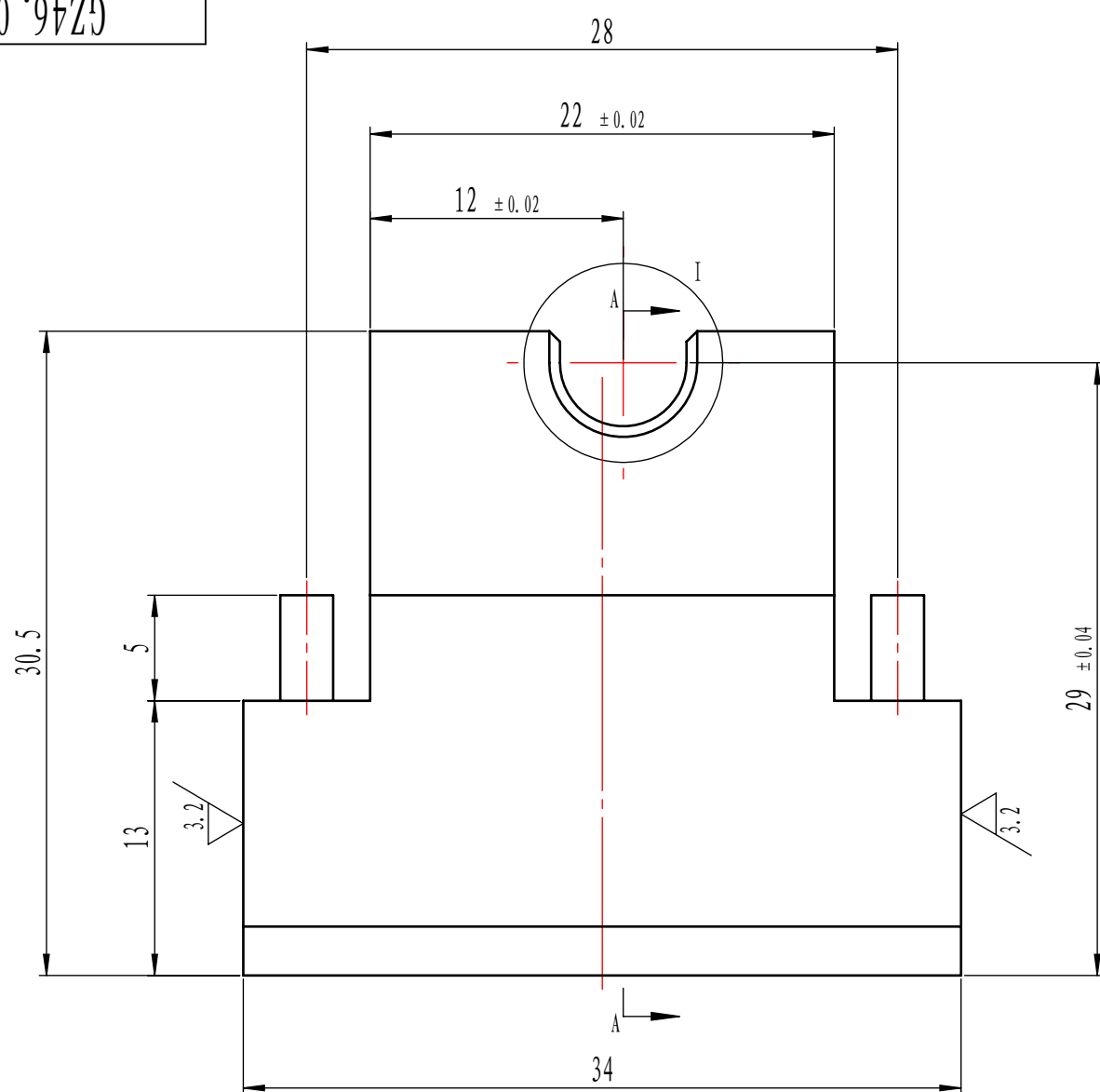
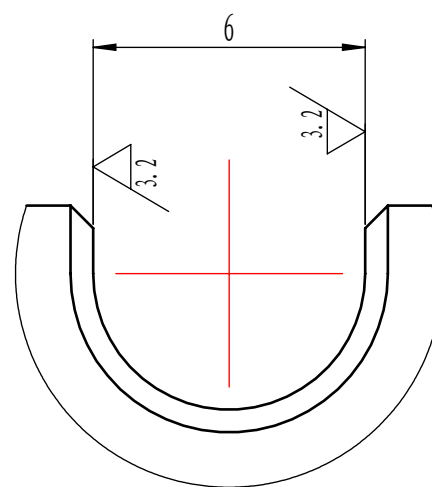


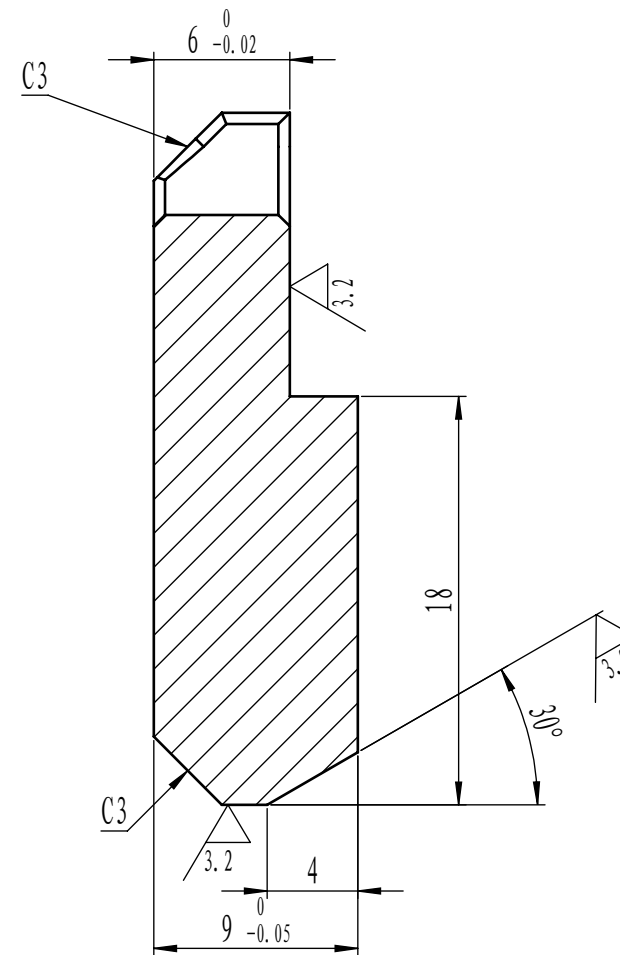
GZ46.08-V1



其余 $\sqrt{6.3}$
未注倒角 $0.5 \times 45^\circ$



I
(6 : 1)



A-A
(3 : 1)

- 技术要求
1. 棱边倒钝，去除毛刺；
 2. 表面抛光；
 3. 数量：1件
 4. 如有尺寸不明可参考三维模型

						SUS304			北京光华荣昌汽车部件有限公司		
									支撑板		
标记	处数	分区	更改文件号	签名	年、月、日				GZ46.08-V1		
设计	李扬	2021-06-25	标准化			阶段标记		重量			比例
审核								45.82	2:1		
工艺			批准			共 张 第 张					