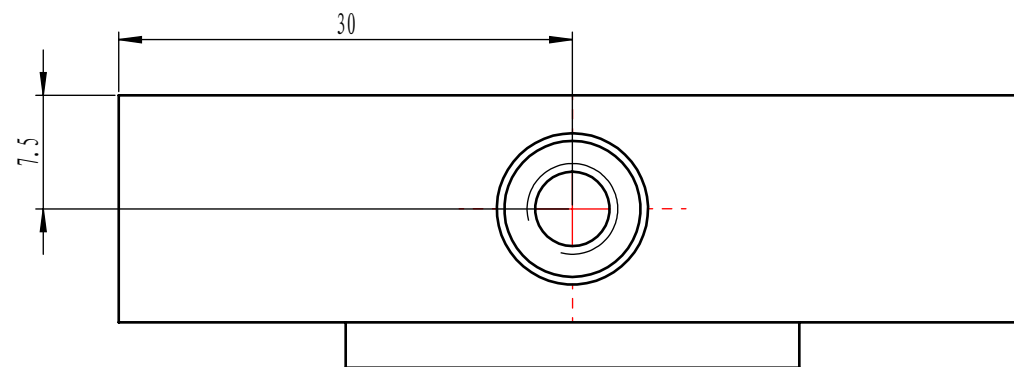
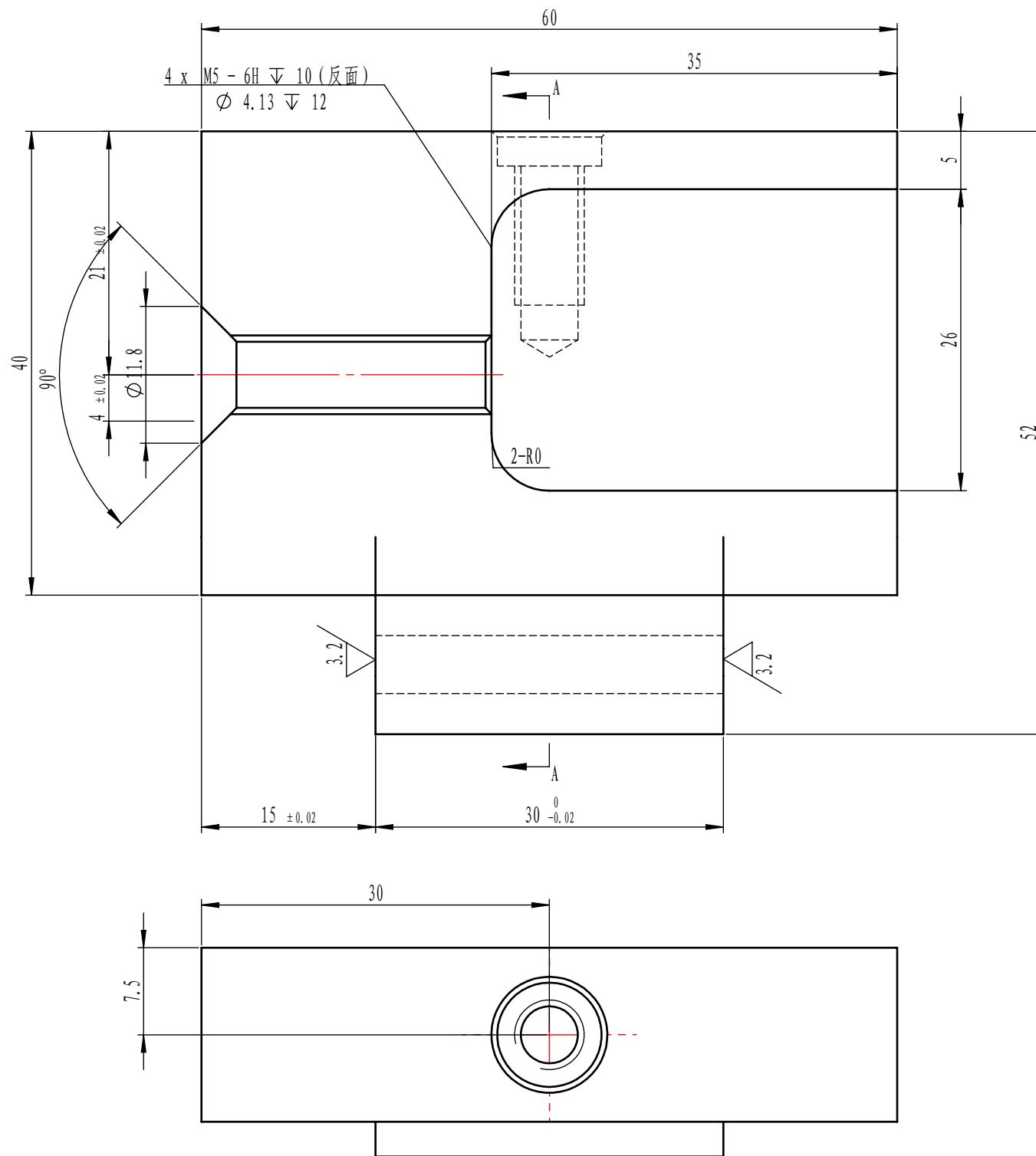


A-A



- 技术要求
1. 棱边倒钝，去除毛刺；
 2. 退火去应力；
 3. 表面发黑处理；
 4. 数量：1件
 5. 如有尺寸不明可参考三维模型

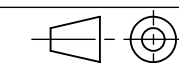
标记	处数	分区	更改文件号	签名	年、月、日
设计	李扬	2021-06-25	标准化		
审核					
工艺			批准		

Q235-A

北京光华荣昌汽车部件有限公司

上压块

GZ46.07-V1



其余 $\nabla 6.3$
未注倒角 $0.5 \times 45^\circ$

