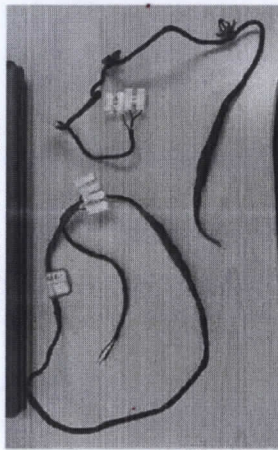


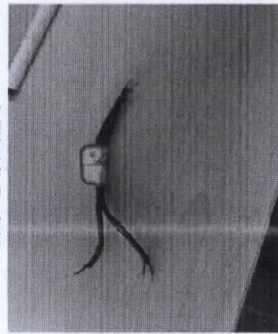
## 第二阶段EMC试验第一次试验内容

试验序号	试验项	试验说明	试验样件	验证内容	说明	备注
1	SF63 + 元山风扇	全频段RE	ECU 2# SF63 + 长风扇线束 + 试验风扇组 + 风扇接插件, 连接方式如图	验证新组合是否满足试验要求		
2	SF83 + 短元山风扇	RE问题频段	ECU 1# SF83 + 试验风扇组 + 风扇接插件, 连接方式如图2	验证风扇线束长度对RE的影响		
3	SF83 + 移除PWM信号元山风扇	RE问题频段	ECU 1# SF83 + 长风扇线束 + 试验风扇组 + 风扇接插件, 连接方式如图	验证风扇PWM信号线对RE的影响	需注意两边快插头处不接蓝色PWM线	
4	单元山风扇	RE问题频段	试验风扇组 + 风扇供电线, 连接方式如图4	验证单组风扇的RE情况		
5	SF63 + 毅荣川风扇	全频段RE	ECU 2# SF63 + 毅荣川风扇 (新寄送)	验证新组合是否满足试验要求		
6	SF83 + 毅荣川风扇	全频段RE	ECU 1# SF83 + 毅荣川风扇 (新寄送)	验证新组合是否满足试验要求		
7	单毅荣川风扇	全频段RE	毅荣川风扇 (新寄送)	验证单组风扇的RE情况		

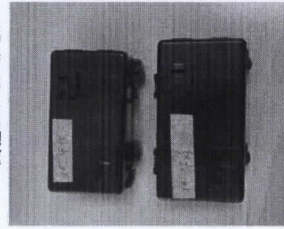
长风扇线束1 & 2 (试验1)



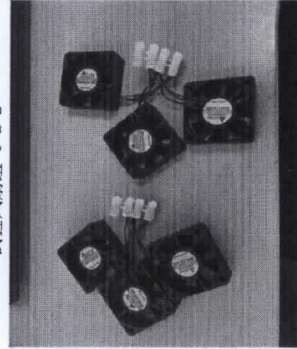
风扇供电线(试验4)



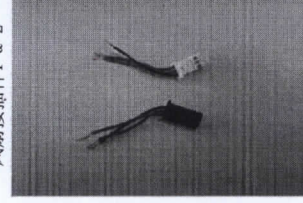
试验ECU 1# & 2#



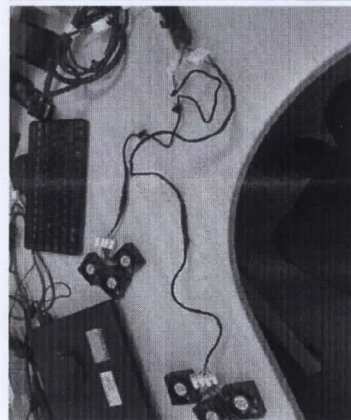
试验风扇组 1 & 2



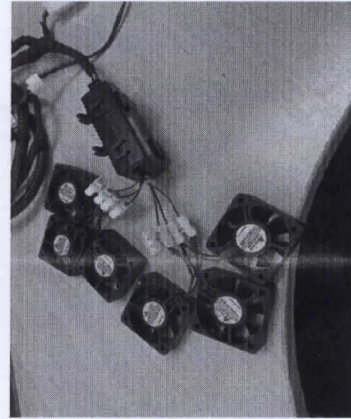
风扇接插件1 & 2



连接示意图1



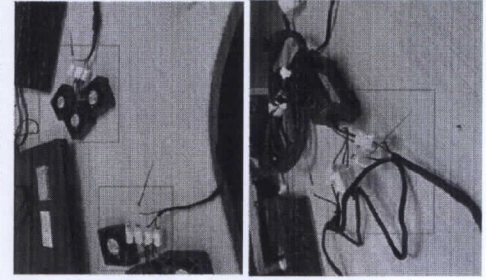
连接示意图2



连接示意图3



连接示意图3-细节图



连接示意图4

