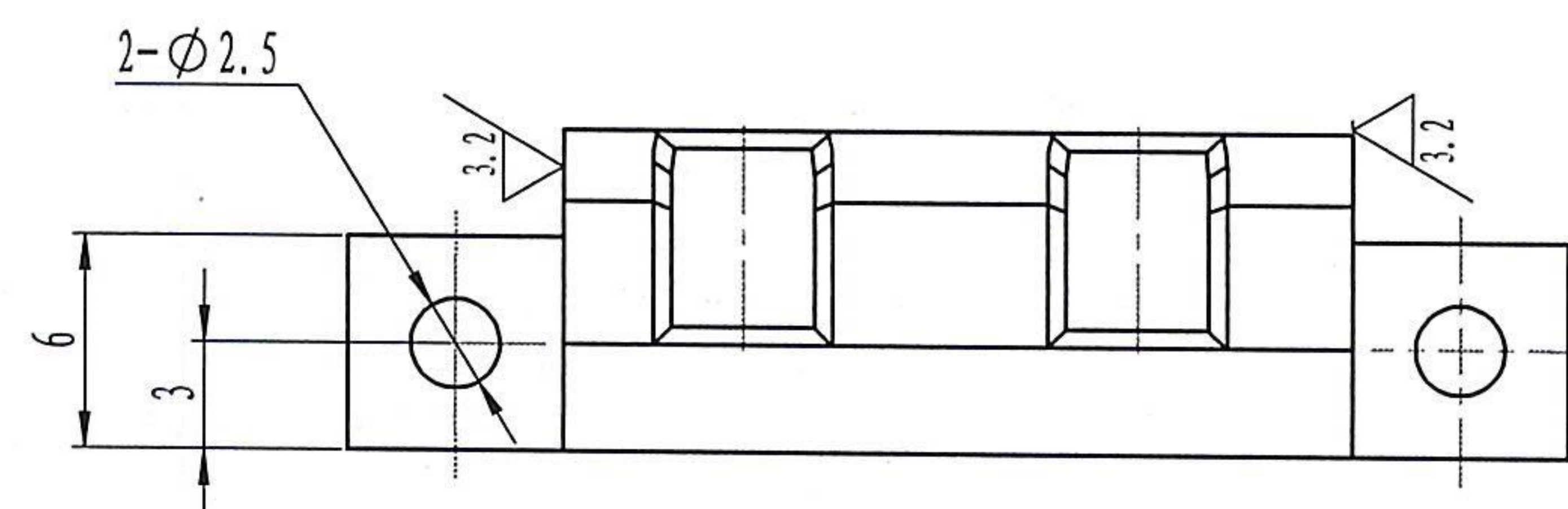
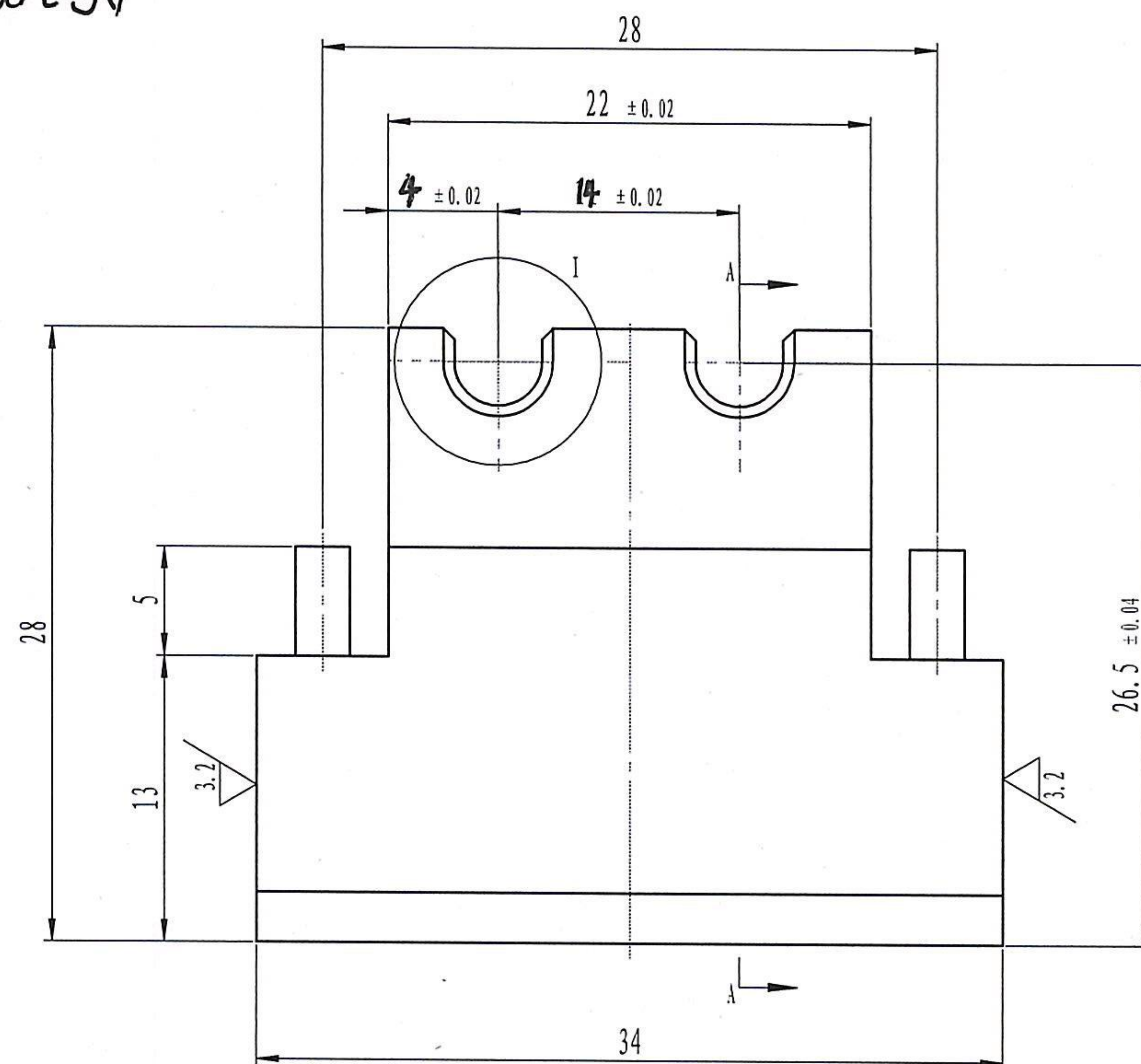

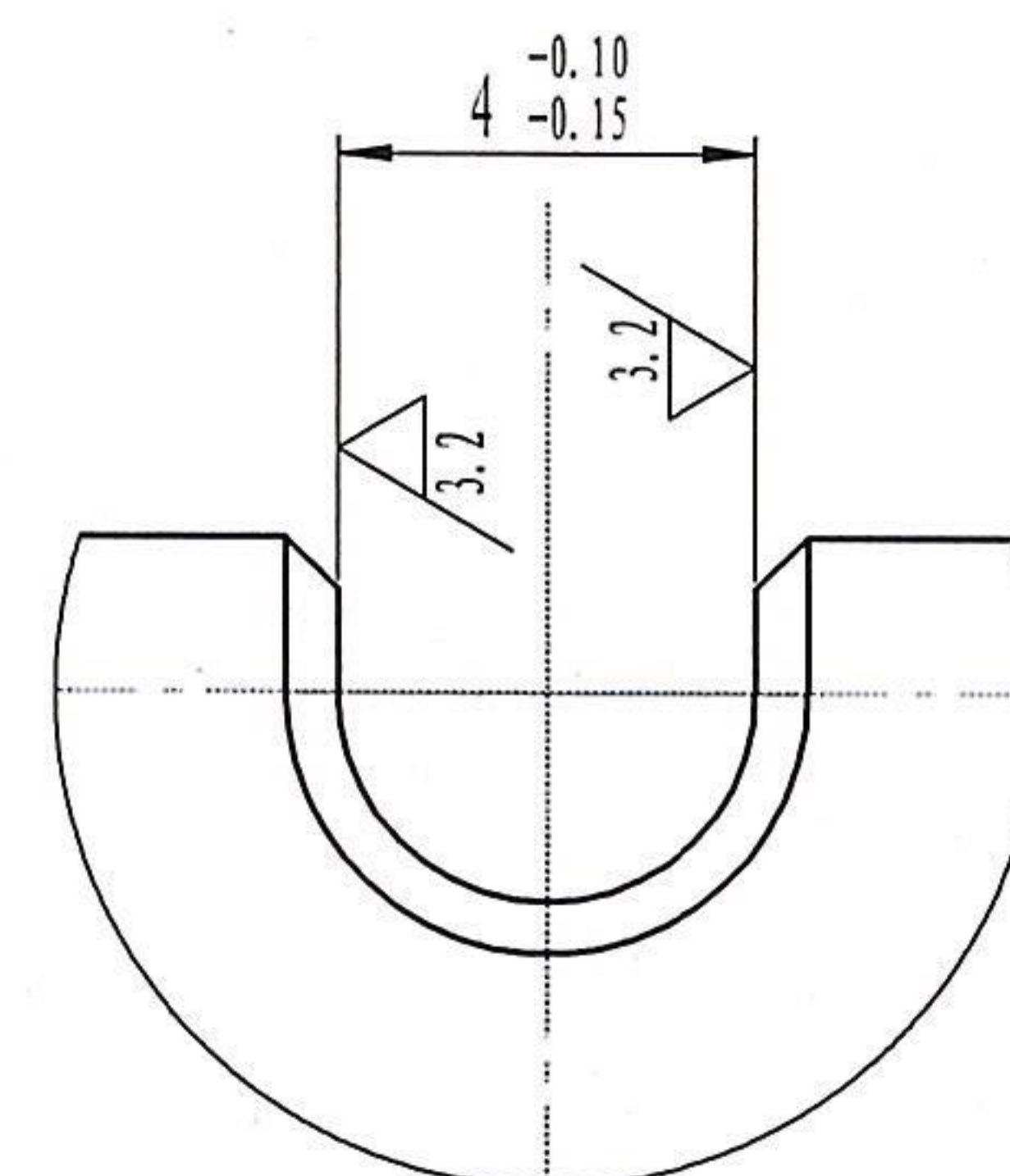
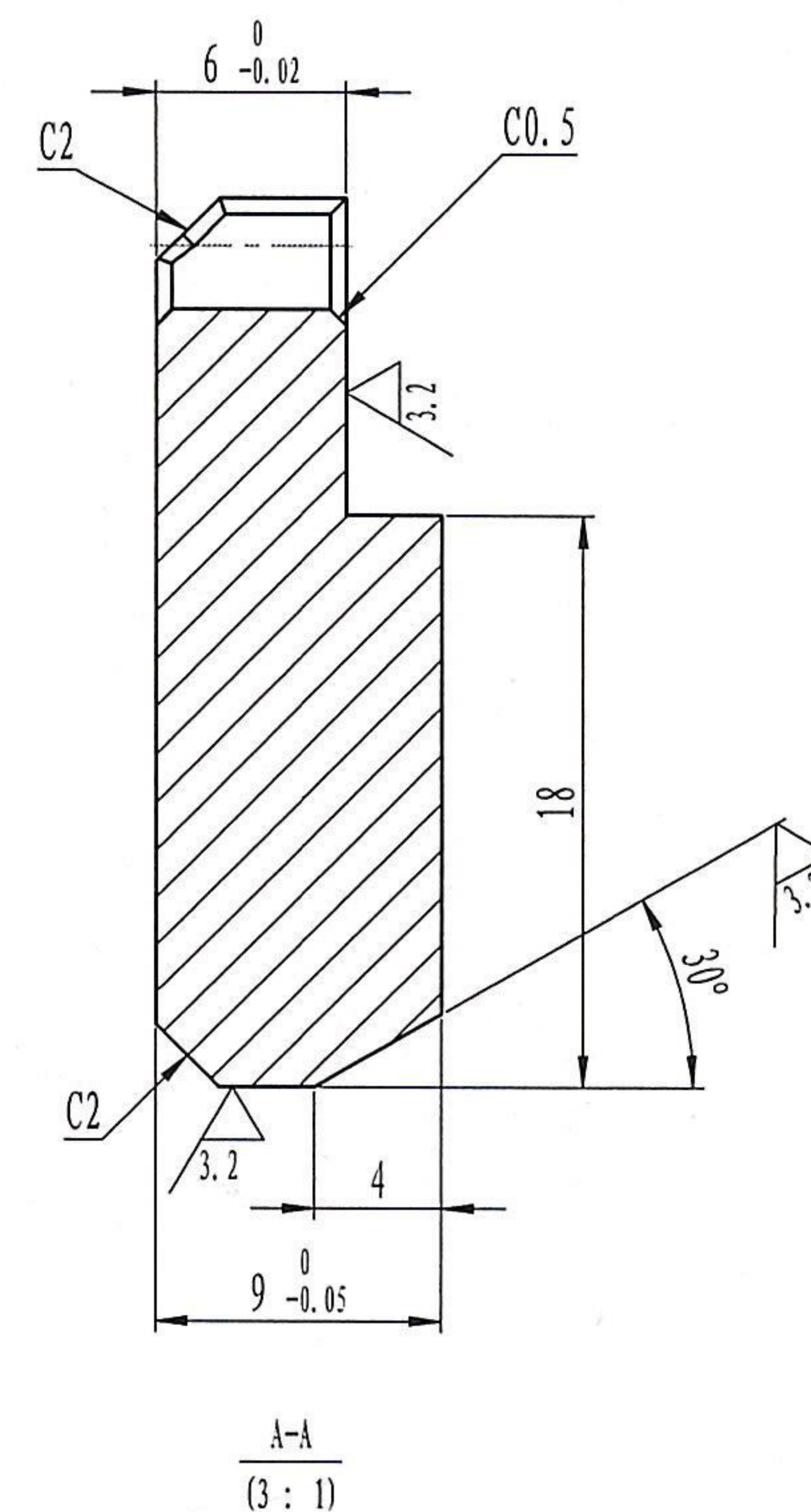


~~GAZ46.08-V1~~
AG2093-8



其余 

未注倒角 $0.5 \times 45^\circ$


$$\frac{I}{(6 : 1)}$$


技术要求

1. 棱边倒钝, 去除毛刺;
2. 表面抛光;
3. 数量: 1件
4. 如有尺寸不明可参考三维模型

						SUS304			北京光华荣昌汽车部件有限公司												
												支撑板 AG2093-8 GZ46.08-V1									
标记		处数		分区		更改文件号		签名		年、月、日				阶段标记		重量		比例		共 张 第 张 	
设计		李扬		2021-06-25		标准化										43.89		2:1			
审核																					
工艺								批准													