

零部件报价单

零部件报价单					供货单位信息								
					单位名称	埃意（廊坊）电子工程有限公司			日期	3/24/2022	计量单位	件	
					地址	廊坊经济技术开发区耀华道3-1号			产品名称	副驾驶员乘坐检测	产品毛重		
					联系人	韩巍巍	联系电话	13910098617		图号		产品净重	
序号	变更申请号	变更原因	变更日期	报价表编号						物料号		含税价格	42.89



序号	项目	金额	序号	原材料分析 (不含税)				序号	动力燃料分析 (不含税)					
				名称规格	单位	耗用量	单价		金额	名称	单价	单位	耗用数量	金额
1	原材料	32.13	1	感应垫	片	1	18.10	18.10	1	电机				
2	外购外协		2	含接插头线束	根	1	11.46	11.46	2	电热				
3	动力燃料		3	其他 (包含电阻, 卷边订, 热熔和标签)				2.57	3	辅助动力				
4	工资	2.55	4						4	水				
5	制造费用	0.63	5						5	蒸汽				
6	专用费用		外购外协分析				6							
7				名称规格	单位	耗用量	单价	金额	7					
8	合计	35.31	1						8					
9	包装费	0.09	2						9					
10	运输费	0.26	3						10					
11	财务费用			合计				0.00		合计				0.00
12	管理费用	1.77	工时费用分析 (不含税)				专用费用分析 (不含税)							
13			序号	项目	分配率 (元/小时)	工时	小时	金额	序号	项目	单价	分摊方法	金额	备注
14														
15	总计	37.43	1	工资					方案说明	为匹配座椅, 全新设计开发 SBR, 包含标定和 PV 验证				
16	利润	0.53	主要工序						1	模具费		100%预付	100000.00	
17	不含税价格	37.96							2	开发验证费		100%预付	250000.00	
18	税金	4.93								合计			350000.00	
19	含税价格	42.89												
备注: PPAP 之前的样件费用为量产价格的3倍				2	制造费用									
				3										
				合计				0.00						

填表说明: 1. 工资: 指单位产品生产工序所用时间与工种工时工资额的乘积.
 2. 制造费用: 指依据企业生产性质不同根据设备折旧\工艺特点\生产综合能力\管理能力等的评价, 一般为6-10元/小时.
 3. 专用费用: 指供方所承担的模具费\工装夹具费\检具费\产品定期形式认证费用等, 需依据甲方的要求在产品中摊销.

定点通知书

通过评估决定，埃意（廊坊）电子工程有限公司（下文公司简称：埃意）已被北京光华荣昌汽车部件有限公司（下文简称：北京光华荣昌）拟选定为下列零部件的供应商。

项目名称	产品名称	零件号	规格/参数	备注
H6 座椅 副驾驶	SBR	BEC0010195	8 个点位	ZY1707

零件最终价格将以后续签署的正式采购合同为准。北京光华荣昌与埃意（供方公司简称）一起开展采购项目的相关工作，包括但不限于公司立即启动必要的前期工作以确保零件的按期开发、交样和批量供货，并保证零件符合确认的技术和质量标准，签订相应的《技术开发协议》。

我公司 H6 座椅项目对接：

技术负责人：张长江 177 3361 4688 邮箱 zhangchangjiang@bjghrc.com

项目负责人：张 力 186 6051 8808 邮箱 zhangli@bjghrc.com

采购负责人：苏 东 186 1290 5893 邮箱 sudong@bjghrc.com

拟文：周建 2022.4.11
审核：[Signature] 2022.4.11
会签：张长江 2022.4.11
批准：张晖 2022.4.11

物料采购价格审批表（未税、元）





采购工厂：河北光华荣昌汽车部件有限公司

编号：QQ-CG-2022-HB-1008-3

序号	图号/编码	物料/工装名称	单位	供应商报价		增值税率%	相同/类似物料价格	目标价格（不含模摊）	报批价格		单件模摊	审批价格		供应商全称	备注（如模具总价及分摊数量）
				基础价格	含模摊价格				主要原材料名称规格/价格	产品单价		基础价格	含模摊价格		
1	BEC0010195	SBR总成	件	37.96	/	13%	/	/	/	/	/	37.96	37.96	埃意（廊坊）电子有限公司	

说明（模具费评审、支付等情况）：

- 1、戴姆勒公司针对上述产品给予单价支付62元，模具费用给予支付50万元；
- 2、上述产品单价37.96元，模具费用及试验费用共计35万元；
- 3、付款形式按照现有模式执行；
- 4、价格协议签订后，支付全额模具费用（未税 10万元），DVP实验合格后一次性支付实验费（未税 25万元）

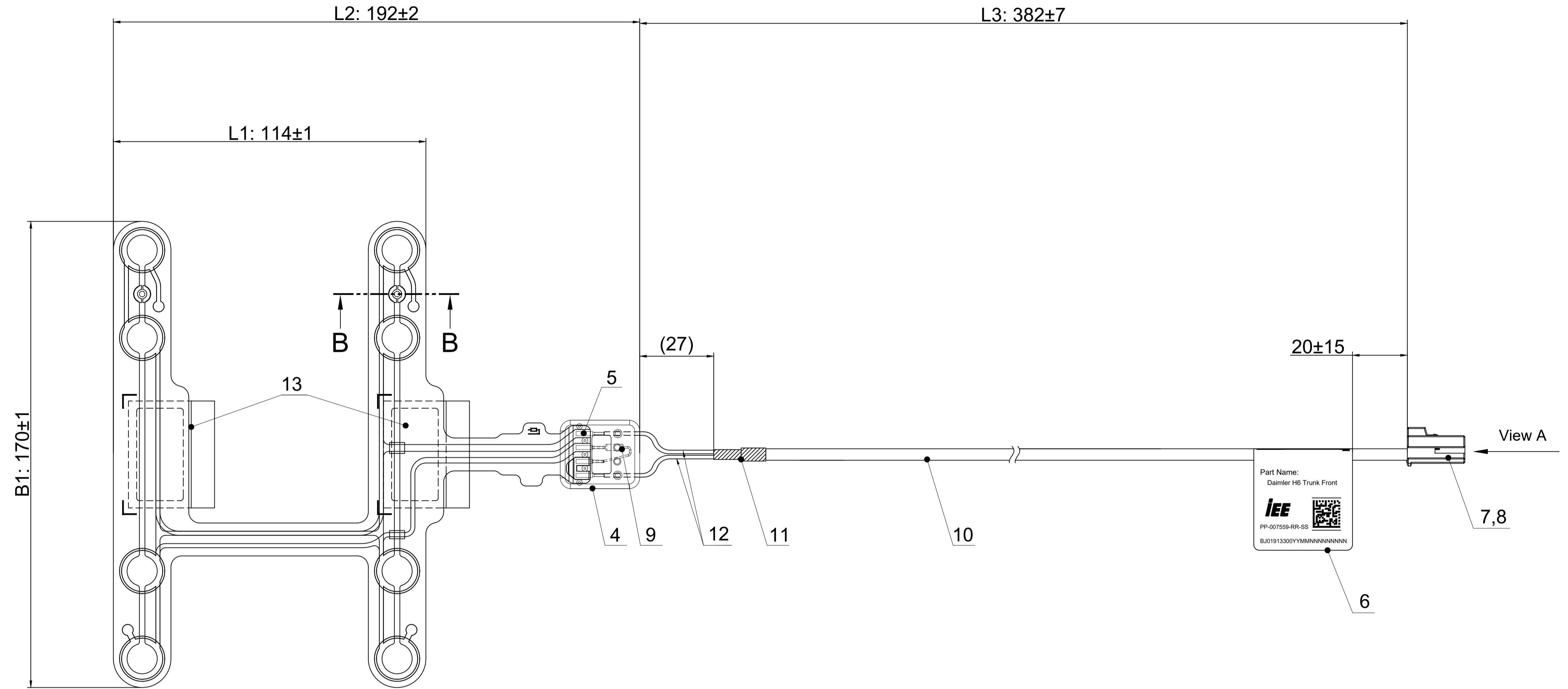
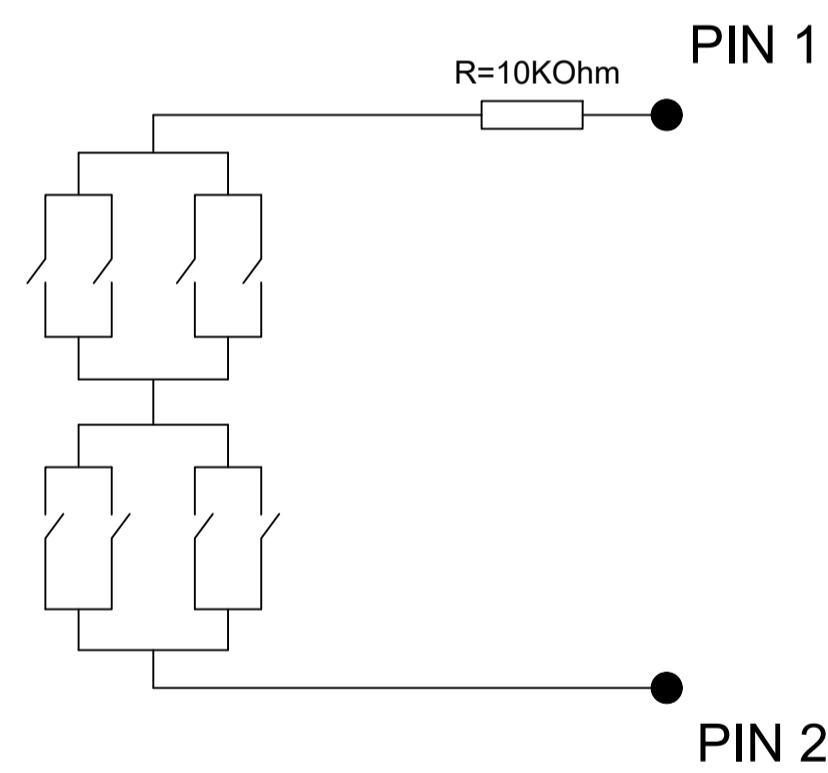
总经理  日期：2022.10.12	会签  日期：2022/10/10	采购负责人  日期：10.10	成本部门  日期：2022.10.10	采购工程师  日期：2022.10.10
--	---	--	--	---

	Phase 阶段	Duration (Week) 周期 (周)	Engineering (RMB) 工时费 (RMB)	Test Cost (RMB) 验证费 (RMB)	Prototype Cost (RMB) 样件试制费 (RMB)	
	开发费	Definition 定义阶段 (收集客户的要求, 确认 SBR 的布置方案 和设计, 确认试验大纲, 质量目标, 开发计划和 样件需求等)	6	¥ 20,206.00		
DV 设计验证阶段 (DV 样件试制和标定试验)		8	¥ 10,790.00	¥ 42,236.00	¥ 29,897.00	
PV 产品认证阶段 (PPAP 样件试制和PV认证)		10	¥ 12,114.00	¥ 88,594.00	¥ 37,372.00	
Series 量产准备		2	¥ 8,791.00			
小结		26	¥ 51,901.00	¥ 130,830.00	¥ 67,269.00	
共计			¥	250,000.00		
模具费	模具名称	地区	费用(RMB)			
	印刷模具	斯洛伐克	¥ 8,333.00			
	印刷电路测试工具	斯洛伐克	¥ 25,067.00			
	中间层冲切工具	廊坊	¥ 20,833.00			
	外形冲切工具	廊坊	¥ 24,934.00			
	终检测试工具	廊坊	¥ 20,833.00			
	共计		¥ 100,000.00			

ELECTRICAL SPECIFICATIONS

PARAMETER	
ON Resistance	no more than 10500 Ohm
OFF Resistance	more than 10500 Ohm
Normal voltage	from 7 V to 16 V or 5 V ± 5% duty
Current range	from 10 mA to 15 mA

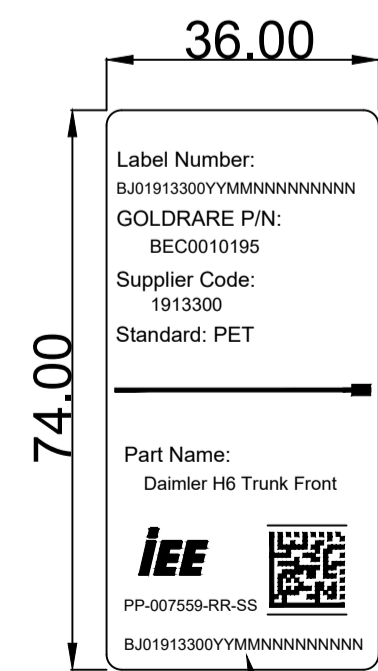
Schematic



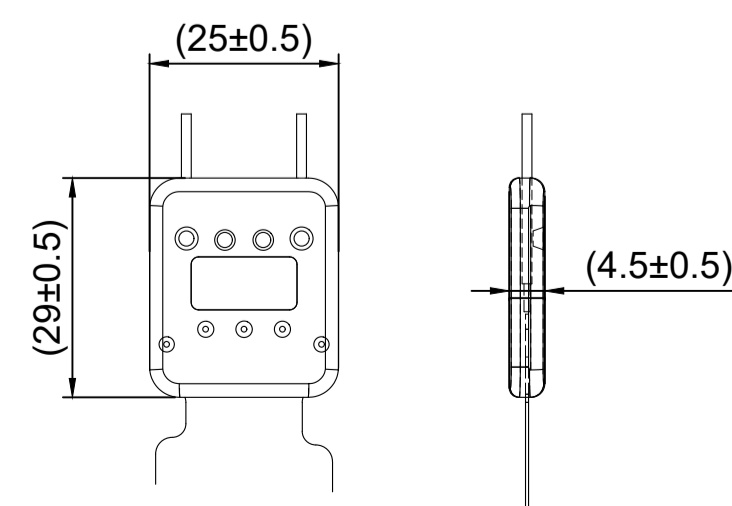
Lx, Bx are IEE PPAP MEASUREMENTS
Other dimensions are for information only.

Confidential Information - This information is disclosed and accepted in confidence to be used only to supply goods or services as agreed and will not be otherwise revealed or used to any other party without the express written permission of IEE

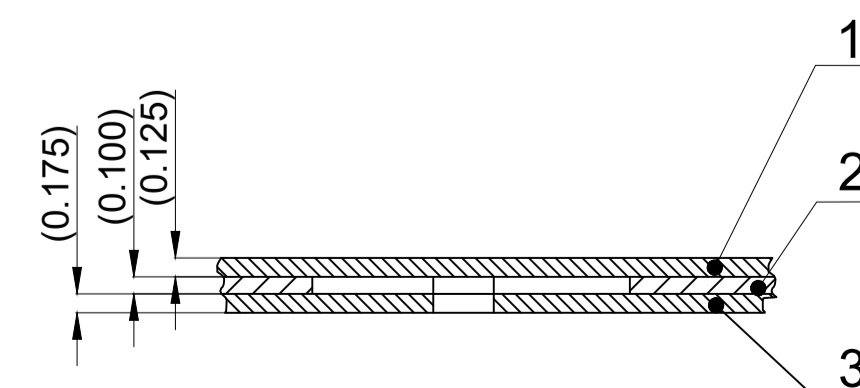
QC-LABEL
ANNOTATION FOR QC-LABEL



Hotmelt
not true to scale

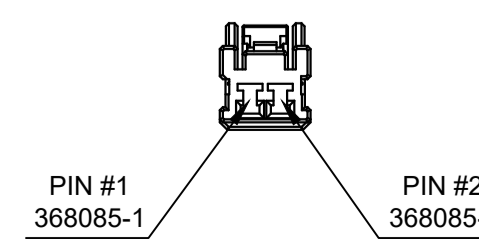


Section View B-B
not true to scale



FOR INFORMATION

Pin configuration
Connector
TE Connectivity 936224-2
Terminal Tin Plated
VIEW A
(not true to scale)



Pos.	Qty.	Description	Material / Reference	OEM Part-Number	Norm / Specification
13	2	POSITIONING ADHESIVE 17mm x 33.7mm	Acrylic/PET	-	-
12	2	Wire, FLRY-A 0.35mm ² , White	PVC	-	ISO 6722-1 / DIN 72551-7
11	1	Tape, Certoplast 514, 9 mm, Black	Cloth/Polyester	-	-
10	1	ISO-Tube, SUGITA, Ø4.0 mm, Black	PVC	-	-
9	1	Resistor 10 KOhm	Electronics FR4	-	-
8	2	Terminal, TE Connectivity 368085-1	Tin Plated	-	-
7	1	Housing, TE Connectivity 936224-2, Black	PBT	-	-
6	1	QC-LABEL	-	-	-
5	4	CRIMP CONTACT	Copper alloy	-	-
4	1	Hotmelt	PA	-	-
3	1	AG SUBSTRATE (Bottom material)	PET	-	-
2	1	SPACER (Middle material)	AC	-	-
1	1	FSR SUBSTRATE (Top material)	PET	-	-

PP-007559-RR-SS
Packaging revision
IEE sensor revision
finished part number
Production site: 01 for Luxembourg / 31 for China/ 11 for Slovakia

Datamatrix: ECC200
Content: BJ01913300YYMMNNNNNNNN
B.J: Customer factory location abbreviation
01913300: Supplier code
YYMM: Date
NNNNNNNN: Serial number

Overall-Tolerances		Scale 1:1, NTS		Dimensions in mm	
DIN ISO 286 IT15		DIN 6-E1		R3 Number: 7559	
Name	Date	Daimler H6 Trunk Front			
Drawn	CZU 04.03.2022	Mcd_3145_A_1_Ku			
Check	CZU 04.03.2022				
Release	GWN 04.03.2022				
First edition, 04.03.2022		1, rue du Campus L-7795 Bissen		Page 1	
Modification		L7795 Bissen		1/1 SHL	