

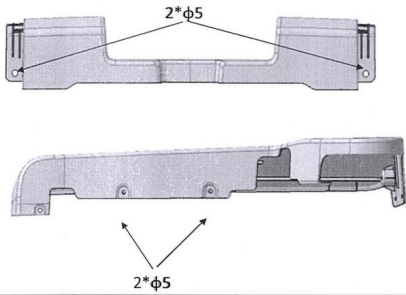
修模通知单

编号：

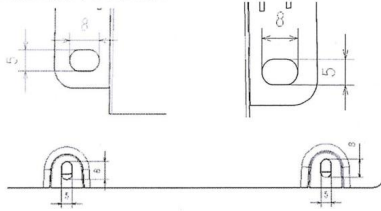
项目名称	J6L	零部件名称	2.0 座椅前部、右侧罩壳
图号（数模名称）	SHT0011962/11961	模具编号	RCS0240-13/12
修模申请时间	2022.12.13	要求完成时间	2022.12.20
模具厂联系人	赵金超	联系电话	13315742307
申请人	步国庆	联系电话	18801219730

修模原因：装配间隙不均匀，数据孔位有圆形改为椭圆

变更前申请前：座垫前部罩壳前端安装点为φ5圆孔
调角器右罩壳图示安装孔为φ5圆孔



变更后：安装点孔变更为图示8*5长圆孔，装配时，前罩壳与右罩壳左右调整至间隙均匀时螺钉紧固

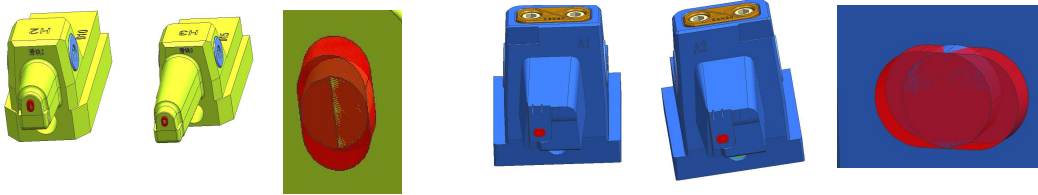


是否影响其它项目？（下列填写项目名称）

是 否

H4 2.2；汕德卡

修模方案：孔位有圆形改为椭圆，模具滑块增改，烧焊-CNC-电火花-抛光



以上两套模具模具整改方案

试模要求：满足产品数据，试模提交样件，满足量产需求。

编制		审核		批准	
----	--	----	--	----	--

修模厂家详细修模计划：

模具厂计划编制：	模具厂审核：
----------	--------

修模进度和效果确认：

签字：

采购部付款评价和考核：

签字：

备注：若需制造部将模具调至模具厂，将此单复印一份发制造部。 需要 不需要



工作联系函



Of202212140003

基本信息

申请人:	郜健康	岗位:	
日期:	2022/12/14 09:23:22	申请人部门:	工艺开发管理部
邮箱:	gaojiankang@bjghrc.com	联系电话:	
标题:	J6L座椅调借用2.0座椅罩壳固定孔变更-修模通知单, 审批		
编码:	GZLXH-20221214-020	申请人:	郜健康
组织架构:	工程研究院	部门:	工艺开发管理部
职位:	模具工程师	申请类型:	申请
内容说明:	J6L座椅调借用2.0座椅罩壳固定孔变更-修模通知单, 审批	审批人:	冯敬乾,崔秀峰

审批记录

序号	审批人	步骤	审批意见	审批结果	审批时间
1	郜健康	发起		新建申请	2022/12/14 09:25:55
2	冯敬乾	审批一		同意	2022/12/14 09:41:43
3	崔秀峰	审批二		同意	2022/12/14 09:47:09