

# 模具修理及设计变更费用报价清单

SHT0011961

## 材料费用

名称	规格	数量	重量(kg)	单价	金额	备注
模仁	①		0		0	
	②		0		0	
	③		0		0	
滑块	①		0		0	
	②		0		0	
	③		0		0	
斜顶	①		0		0	
	②		0		0	
顶针	①		不填写		0	
弹簧	①		不填写		0	
S50#	①		0		0	
石墨	①		0		0	
					小计金额	0

## 设计费用

类别	时间(H)	单价/(H)	金额	备注
结构设计	2	100	200	测绘出图
NC设计	3	100	300	
			小计金额	500

## 加工费用

工序	时间(H)	单价/(H)	金额	备注
皮纹		3000	0	
铣床		40	0	
磨床		60	0	
钻床		20	0	
线切割(快)		30	0	
线切割(慢)		120	0	
电火花	3	100	300	
CNC	4	120	480	
抛光	2	70	140	
配模	6	80	480	
烧焊	8	70	560	
运费	1	900	900	
			小计金额	2860

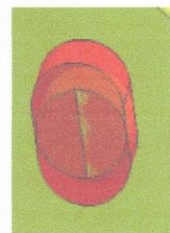
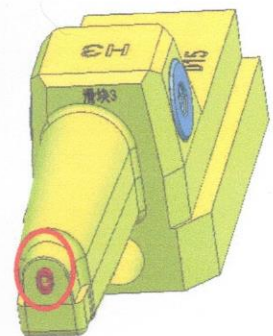
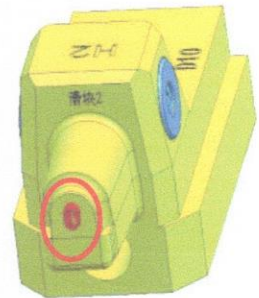
## 管理费用

管理费用=	百分比%	金额	备注
(小计金额①+小计金额②+小计金额③)	5%	168	
		小计金额	168

## 总金额

费用总计=小计金额①+小计金额②+小计金额③+小计金额④	3528
(不含税)	

设变内容



修理内容:  
滑块H2,H3:  
1: 烧焊  
2: NC  
3: EDM  
4: 抛光



# 模具修理及设计变更费用报价清单

SHT0011962

## 材料费用

名称	规格	数量	重量(kg)	单价	金额	备注
模仁	①		0		0	
	②		0		0	
	③		0		0	
滑块	①		0		0	
	②		0		0	
	③		0		0	
斜顶	①		0		0	
	②		0		0	
顶针	①		不填写		0	
弹簧	①		不填写		0	
S50#	①		0		0	
石墨	①		0		0	
					小计金额	0

## 设计费用

类别	时间(H)	单价/(H)	金额	备注
结构设计	2	100	200	测绘出图
NC设计	3	100	300	
				小计金额 500

## 加工费用

工序	时间(H)	单价/(H)	金额	备注
皮纹		3000	0	
铣床		40	0	
磨床		60	0	
钻床		20	0	
线切割(快)		30	0	
线切割(慢)		120	0	
电火花	4	100	400	
CNC	4	120	480	
抛光	4	70	280	
配模	8	80	640	
烧焊	12	70	840	
运费	1	900	900	
				小计金额 3540

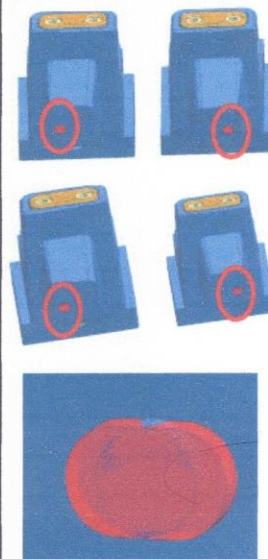
## 管理费用

管理费用=	百分比%	金额	备注
(小计金额①+小计金额②+小计金额③)	5%	202	
		小计金额	202

## 总金额

费用总计=小计金额①+小计金额②+小计金额③+小计金额④	4242
(不含税)	

设变内容



修理内容：  
 滑块  
 A1,A2,A3,A4:  
 1: 烧焊  
 2: NC  
 3: EDM  
 4: 抛光

