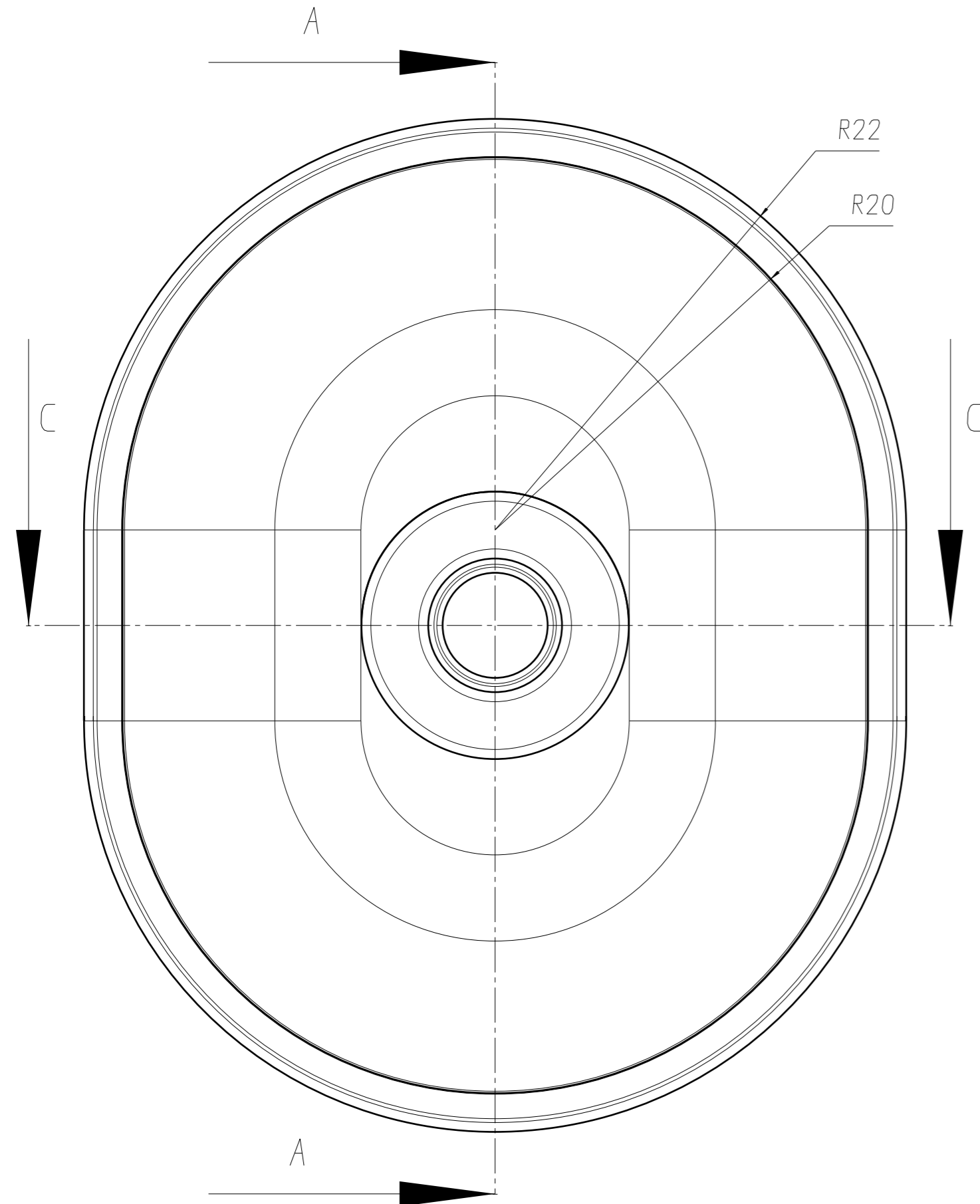
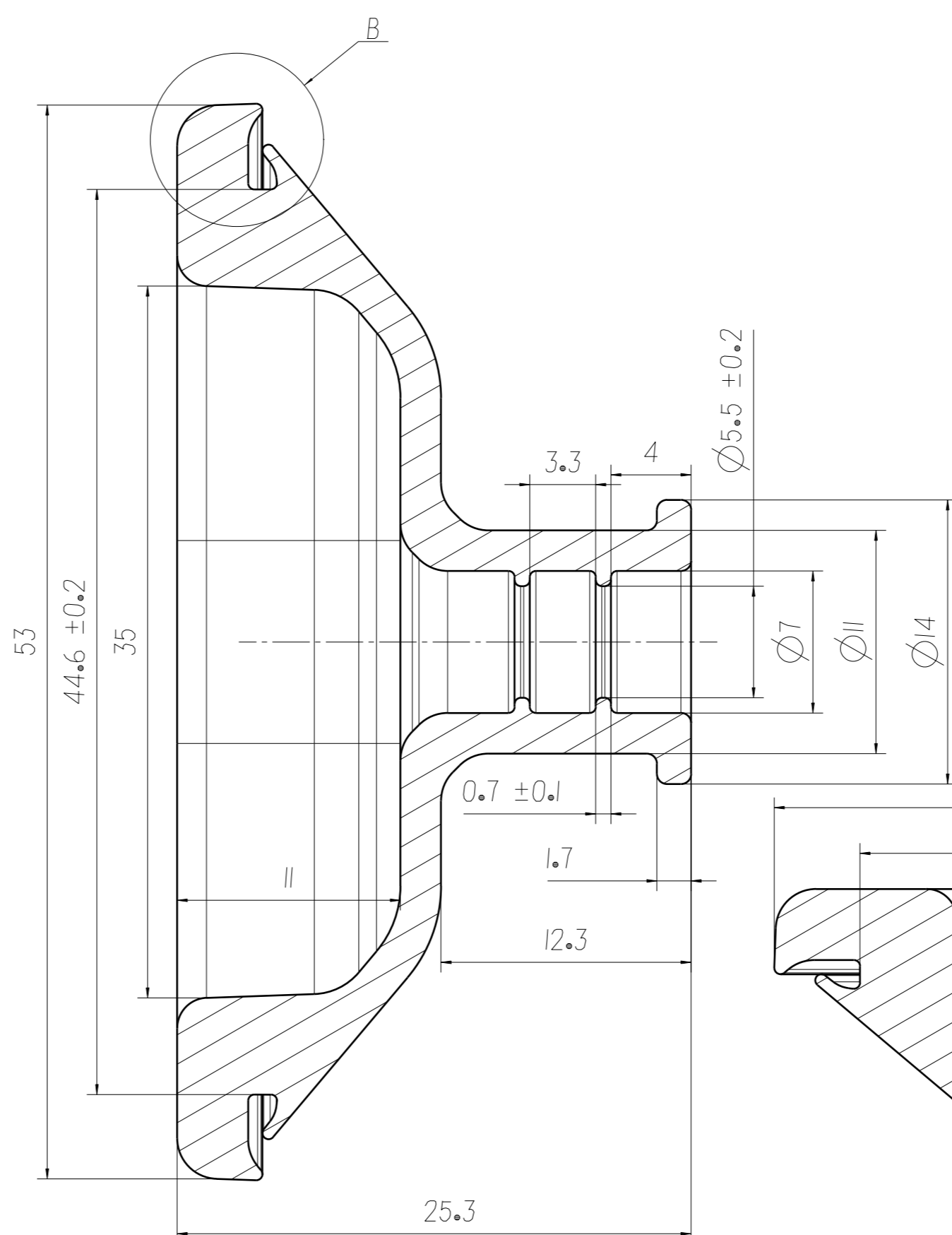


REM0003480

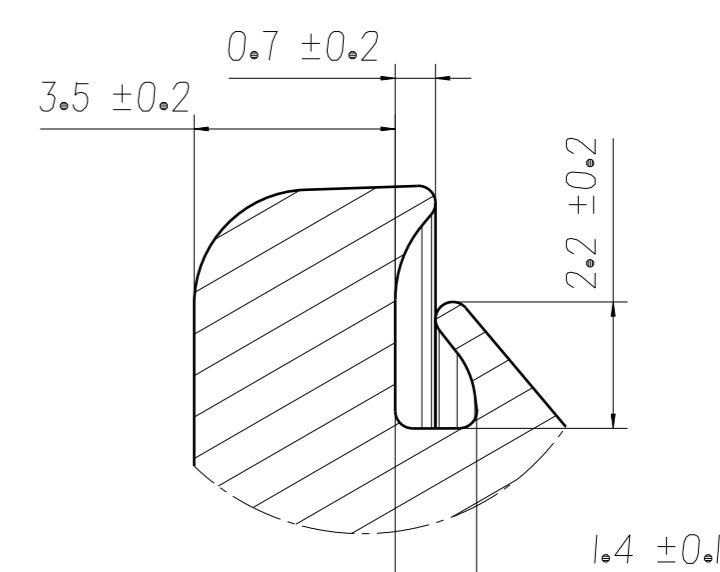
区域	更改日期	图样版本	标记	更改描述	文件号	工程师



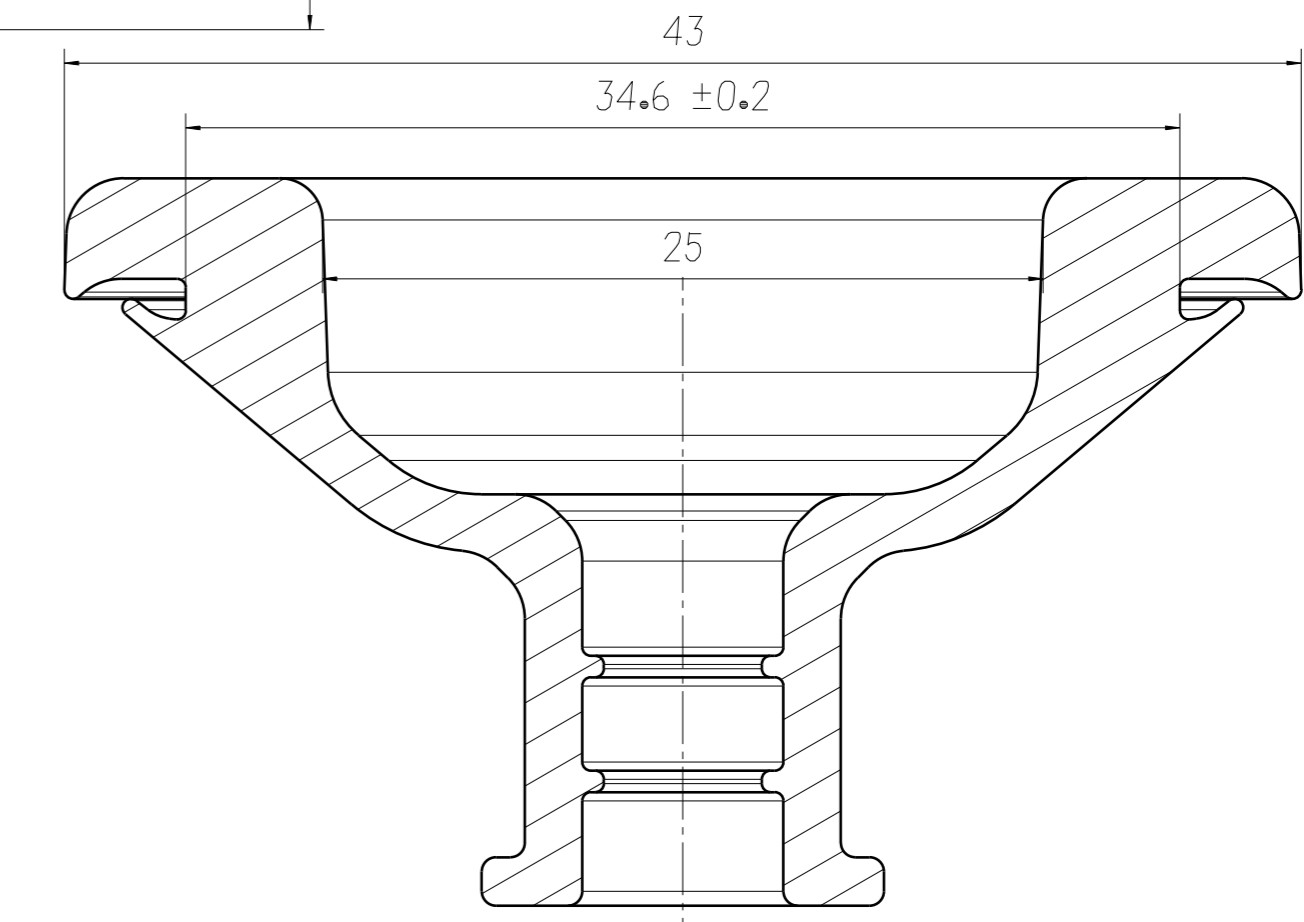
正视图
缩放: 4:1



剖视图A-A
缩放: 4:1



详图B
缩放: 8:1



剖视图C-C
缩放: 4:1

技术要求:
 1、未注尺寸见数模,零件颜色为黑色。
 2、零件表面无明显缩水、龟裂,无飞边毛刺等缺陷。
 3、未注公差按《GB/T 14486塑料模塑件尺寸公差》。
 4、禁限用物质按照Q/BAIC C310001《汽车产品禁限用物质要求》执行[1]
 5、高低温湿热交变要求: -40±2℃/17h +85±2℃/72h +40±2℃
 895%RH/24h -40±2℃/7h +40±2℃
 895%RH/24h +22±2℃/24h --两个循环。
 试验后,零件表面光洁、平整,不能出现凹痕、裂纹、变形、缩痕等缺陷

未注公差	公差
L<5	±0.05
5<L<20	±0.20
20<L<45	±0.30
45<L<70	±0.40
70<L<100	±0.50
100<L<200	±0.70
200<L<300	±1.00



第一角投影视图		一般公差		北京光华荣昌汽车部件有限公司	
线性		材料	EPDM	名称	
角度				线束密封套	
形位		阶段标记	重量(g)	比例	
特殊特性符号: 1 安全性; 2 关键特性		SA	10	4:1	件号(图号)
设计	石磊 20230128	标准化			REM0003480
校对	范蒙浩 20230128	审核	沈文标 20230128		
工艺	郑宇翔 20230128	批准	刘水泉 20230128	共 1 张	第 1 张