

**汽车座椅专用 表皮固定组件
粘扣刺毛条QUICKFIT®以及QUICKLOOP®的提案**

TOYOTA Camry [美国]



TOYOTA Corolla [日本、中国]



TOYOTA Alphard [日本]



日産 Teana [日本、中国]



日産 X-trail



[中国、日本、印度呢西亚]

日産 Cube [日本]



日産 Serena [日本]



Mazda Axela [日本]



QUICKFIT® 采用事例

FORD Fusion/Mondeo [中国, 美国, 欧洲]



FORD Escape/Kuga [中国, 美国, 欧洲]



Chevrolet Captiva [美国]



Chevrolet Cruze [美国]



Renault Kangoo [欧洲]



Peugeot 308 [欧洲]



GMC Acadia [美国]



Chrysler Town & Country - Windsor [美国]



QUICKFIT® 采用事例

現代 Sonata [美国]



現代 TUCSON [韩国]



KIA Carnival [韩国]



KIA K5/Optima [中国, 韩国, 美国]



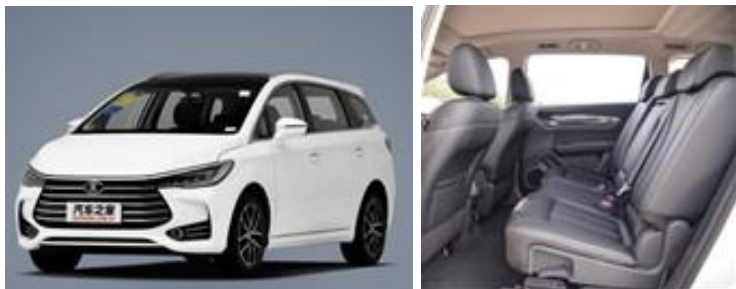
TATA Bolt/Zest [印度]



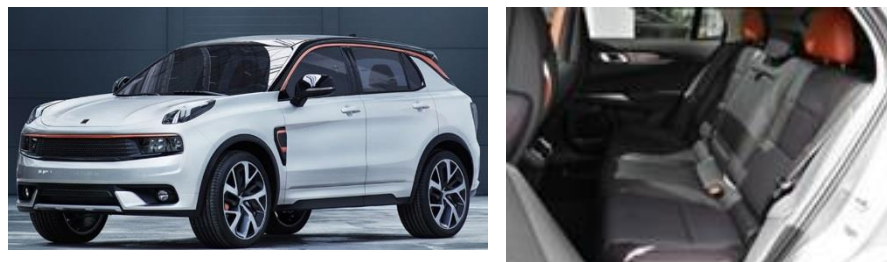
第一汽車 B50 [中国]



BYD Song MAX



Lynk & Co 01



Cadillac XT5



Chevrolet Equinox



Volkswagen Teramont



Zhonghua H530



Renault Kadjar



Huasong Huasong7

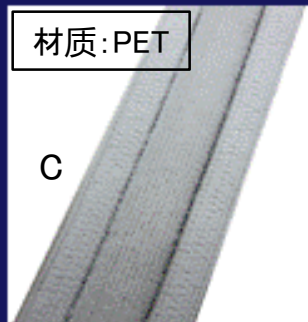
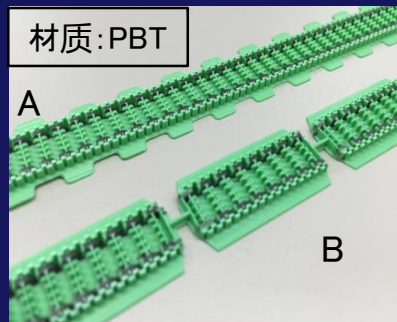


Ford Edge



提案 使用粘扣刺毛条 提升座椅线条的设计美观性

商品名:A: QUICKFIT®(HOOK)
B: QUICKFIT® Flex(HOOK)
C: QUICKLOOP®(LOOP)



设计美观性

1. 曲线设计完美结合
2. 可以吊挂至线条的端部
3. 减小线条交接的间隙

品质

4. 自动校准功能确保座椅线条的稳定

操作性

5. 表皮面上安装容易, 更省力

设计



●立体的设计

⇒XY方向: R50为止

Z方向: R300为止

沟槽幅度: 14mm

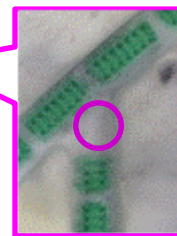
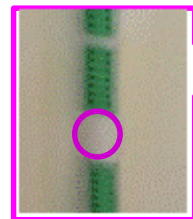
R300: Z15-1, Z15-2 (常规品2种型号)

R100: Z15-3 (提案品)

R75: Z15-3 (条件: 保留直线1英尺长度)

※记载的数据为推荐数值

●长线条的实际对应
⇒减少中途中断部位
实现稳定的吊挂效果



品质



线条定位出现偏差时
⇒通过磁力确保能在
正确的位置上定型

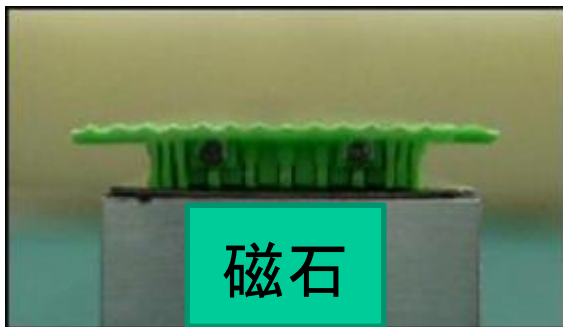
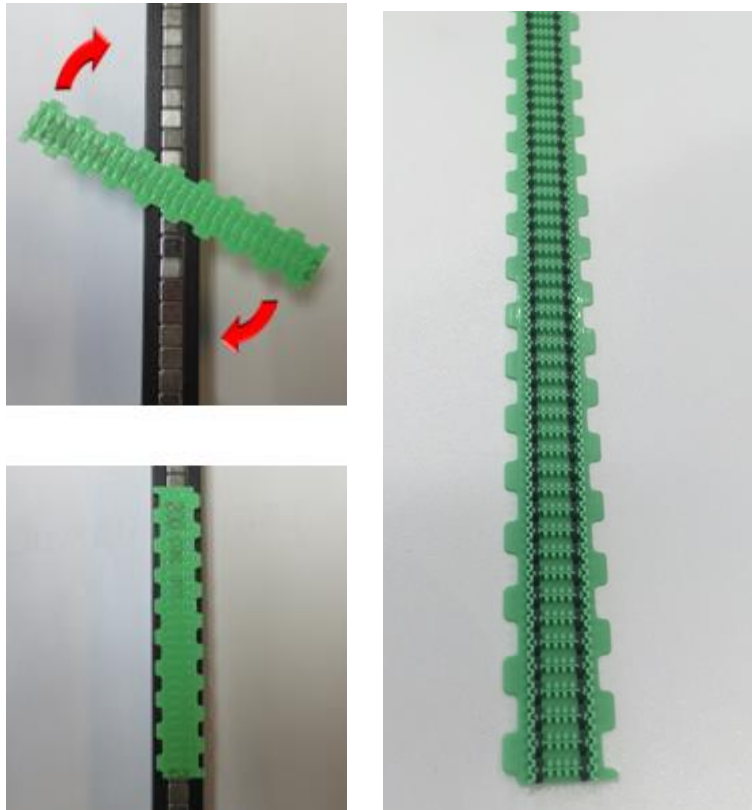
左侧图参考: 样品试做用模版

操作性



手工作业较难的吊挂部位
覆盖后敲打后Assy便轻松完成

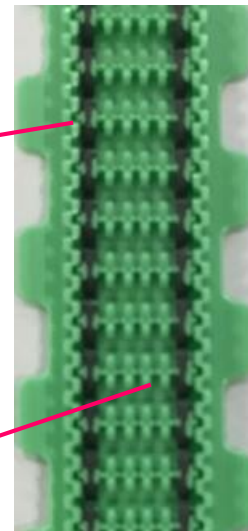
优越的自动校准功能



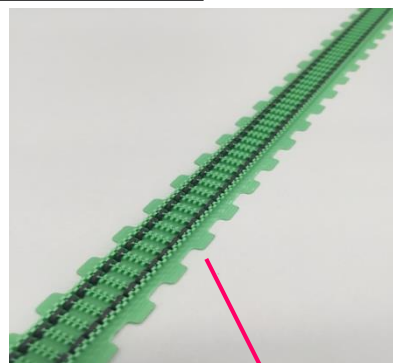
防止边漏功能

【竖向外壁】
两侧外壁防止发泡体
侵入进入内部的同时
—充分发挥QUICKFIT
良好的固定效果

【横向外壁】
防止竖方向的发泡体侵入



固定效果



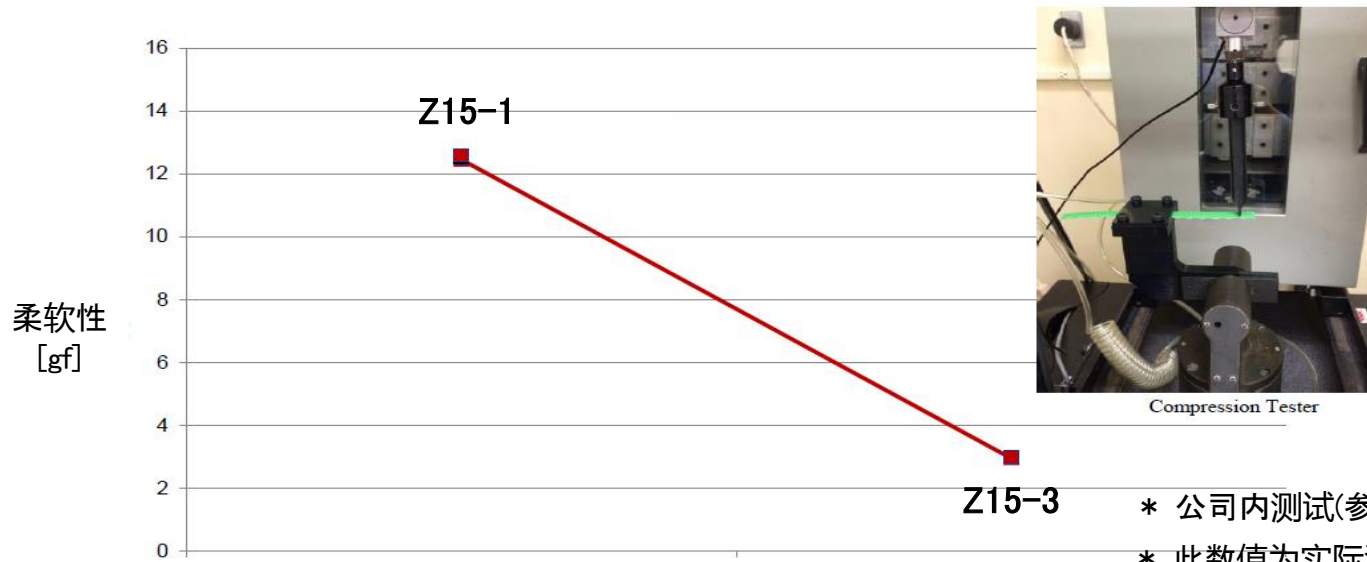
【边齿】
可以使发泡体包裹内充
分发挥其固定效果



横向外壁·竖向外壁较好的结合与
发泡体中, 提高与模具的结合强度

Z15-1(旧)·Z15-3(新)特征比较:柔软性

●更加提升柔软性：柔软性的提升，积极促进设计的自由性



* 公司内测试(参考值)
* 此数值为实际测量值, 并非保证数值



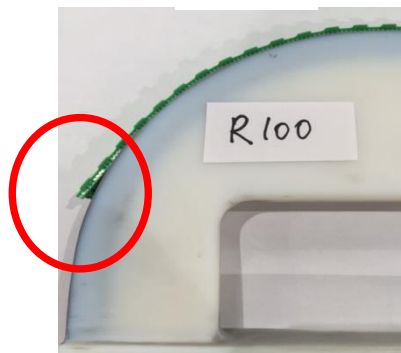
Z15-1



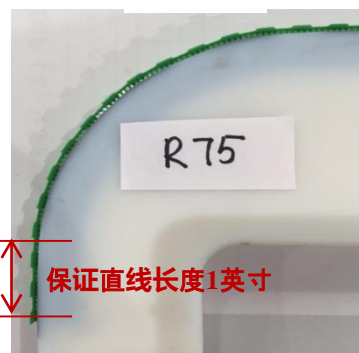
Z15-3



R75

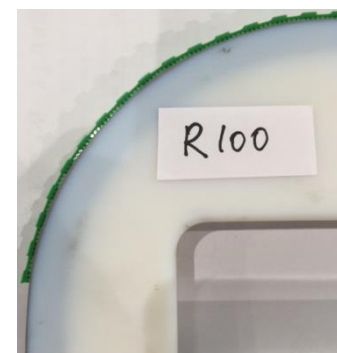


R100



R75

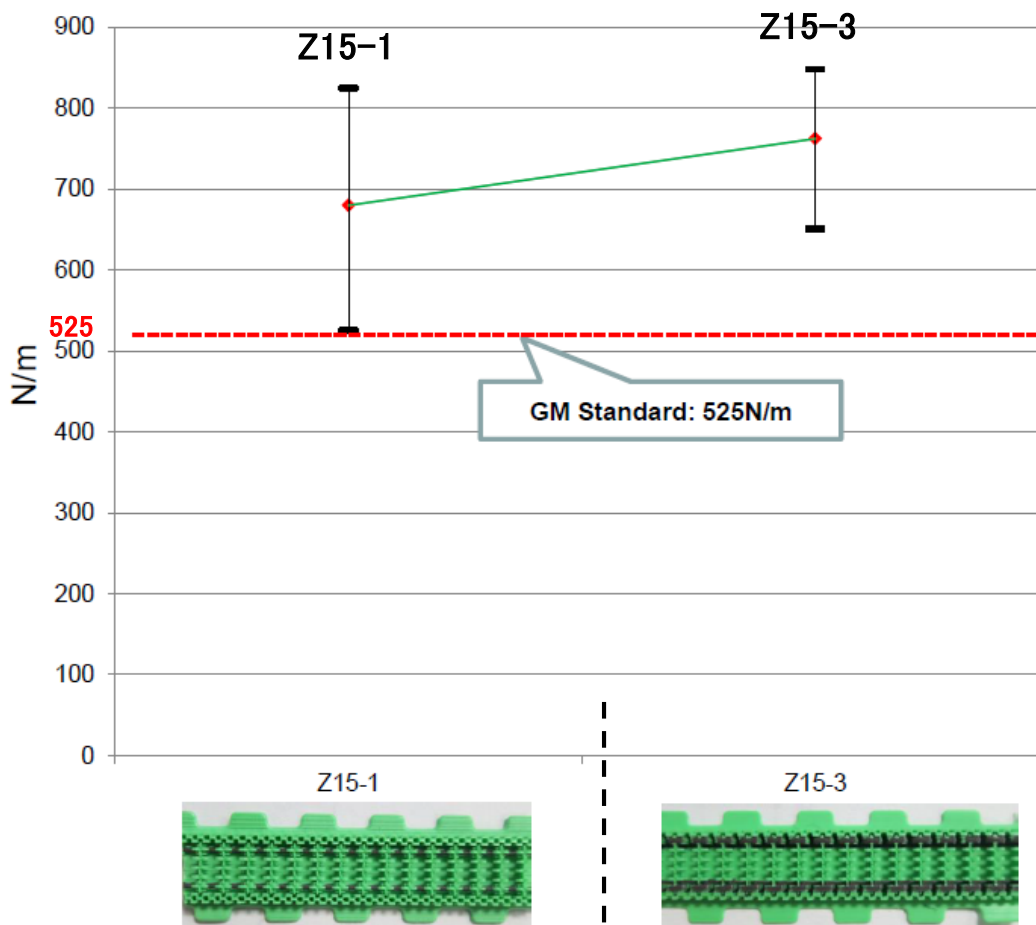
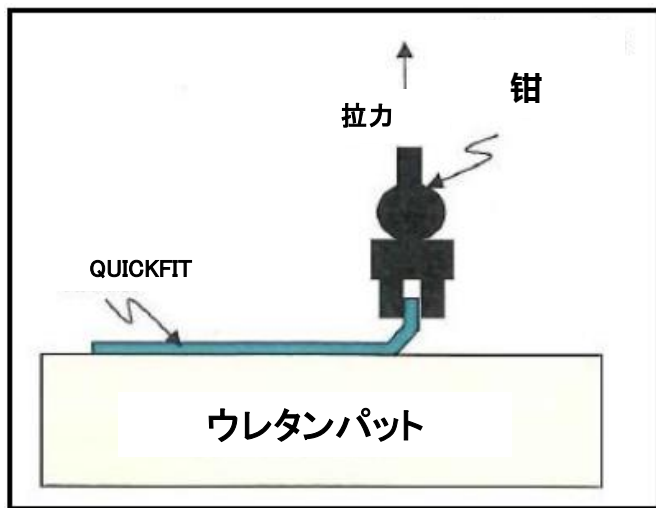
保证直线长度1英寸



R100

* 目前在验证可对应曲线度

Z15-1(旧)・Z15-3(新)特征比较:与发泡体的结合强度



- * 使用的发泡体材质不同, 强度也会不同
- * 此数值为实际测量值, 并非保证数值

Z15-1(旧)·Z15-3(新)特征比较:垂直相结合强度

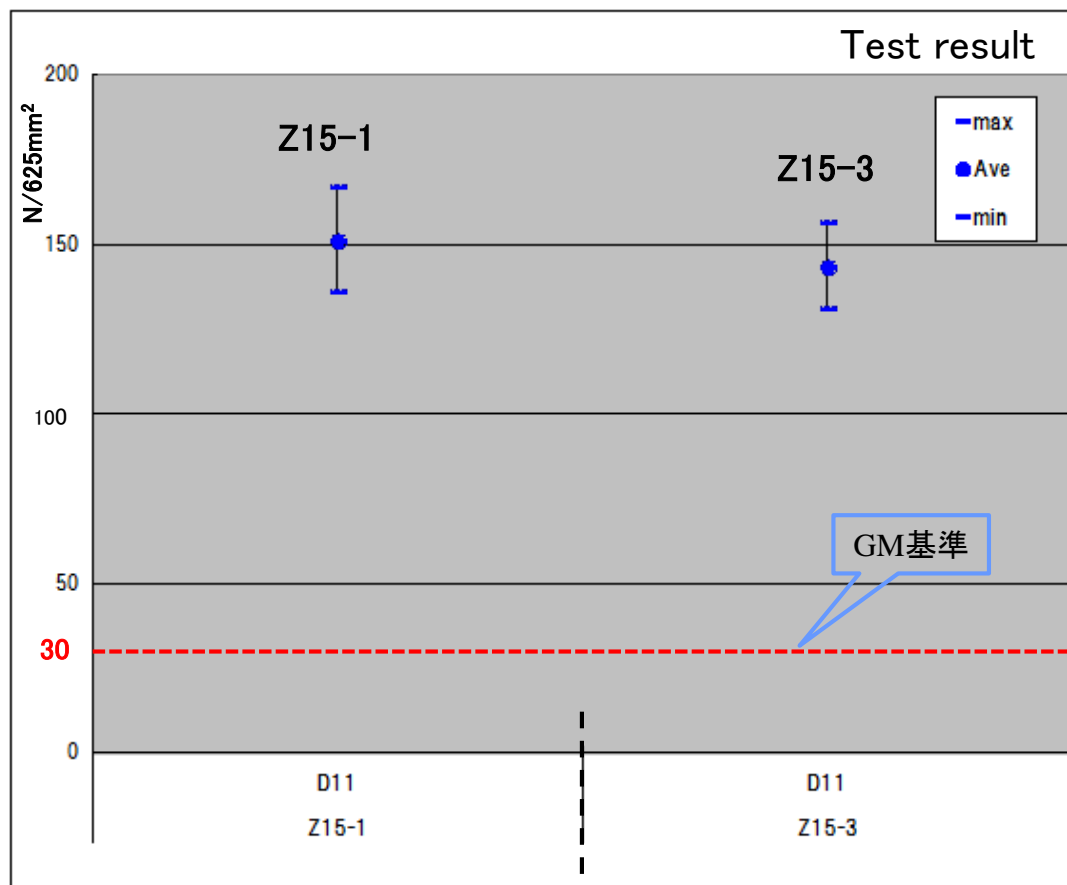


HOOK&LOOP垂直相结合强度试验

GM2760M



推荐LOOP: QUICKLOOP (2QWD11)

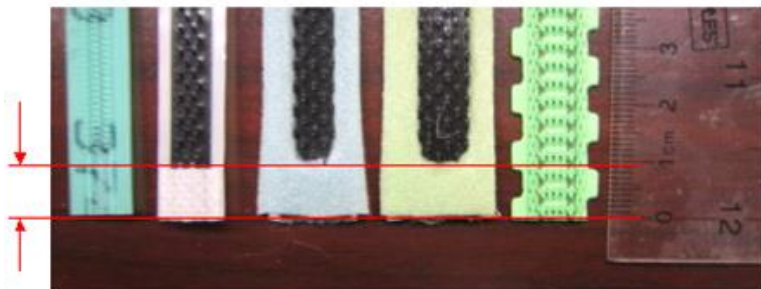


* 此数值为实际测量值, 并非保证数值

竞品比较/推荐LOOP(2QWD11)

·有效的LOOP长度

相对于制品本身，竞品的有效使用长度两端短10mm，YKK制品的两端都可以有效利用。

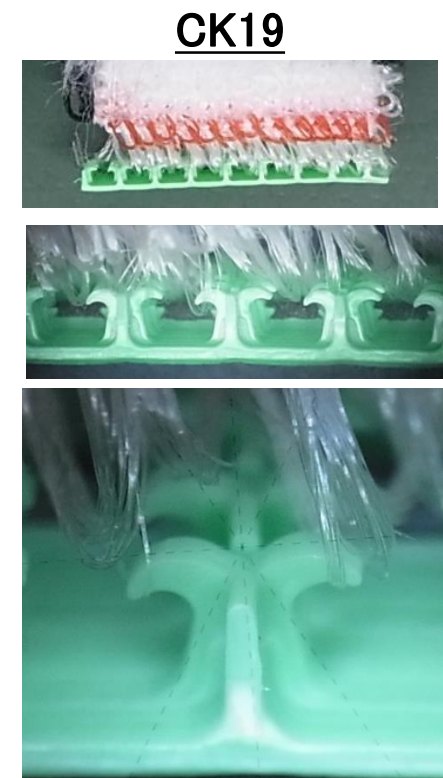
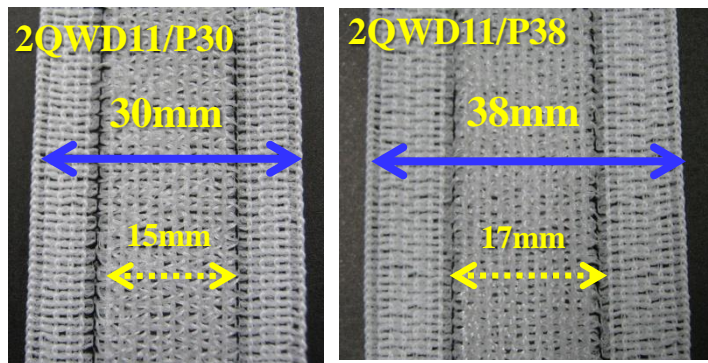


メーカー	ストレート					カーブ				
	YKK	H社	I社	V社	A社	YKK	H社	I社	V社	A社
表面										
裏面										
全幅 [mm]	15.2	13	13	13	12	13.5	11	12	12	12

·推荐LOOP: YKK制 QUICKLOOP® (2QWD11) ※但是，竞品LOOP也可以使用

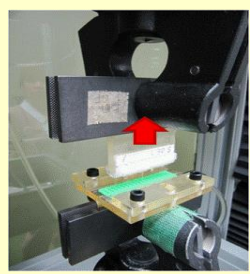


推荐LOOP (2QWD11) 的优势

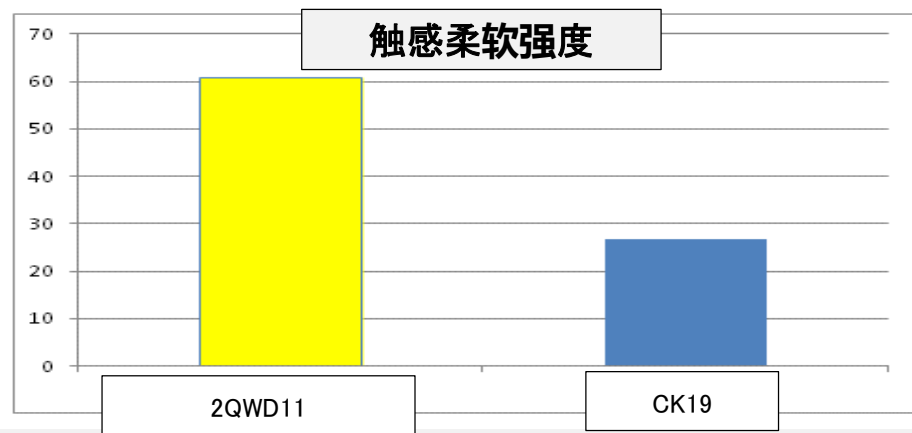


强度: GM2743M, 2760M standard
 阻燃性: FMVSS302
 雾化: SAE J1756A Min70%

2QWD11 触感柔软的优势



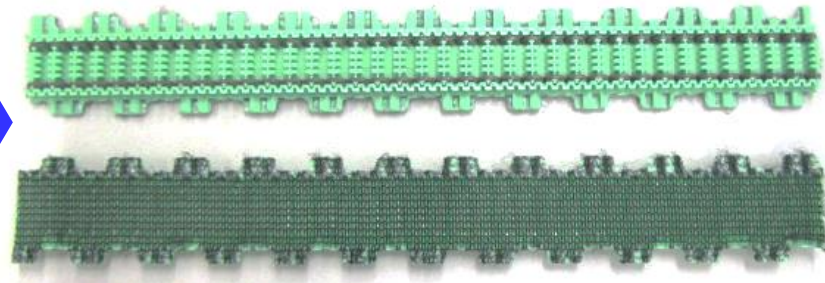
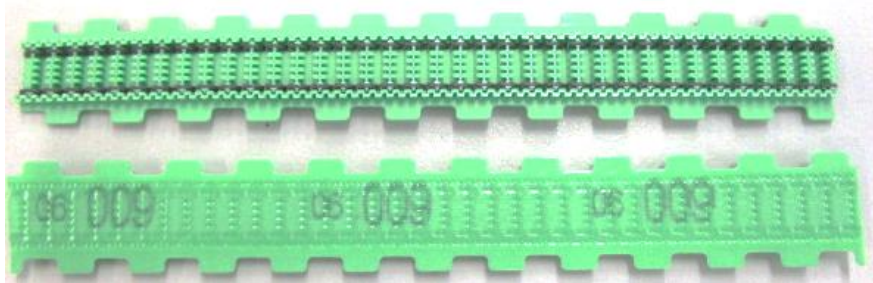
· 操作简洁
 更好实现HOOK与LOOP
 的均一性相结合



BACK UP



背面贴网眼的仕样增加



背面+贴网眼的优势

◎ 防止接触面剥离效果

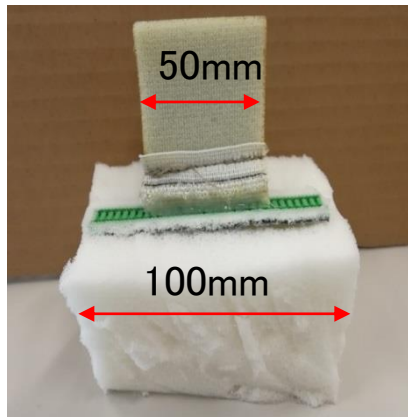


2018年5月量产开始

(曲线 +MESH开发中)

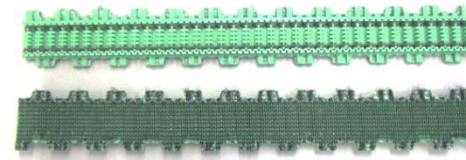
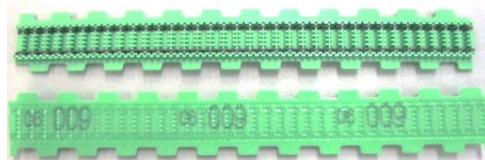
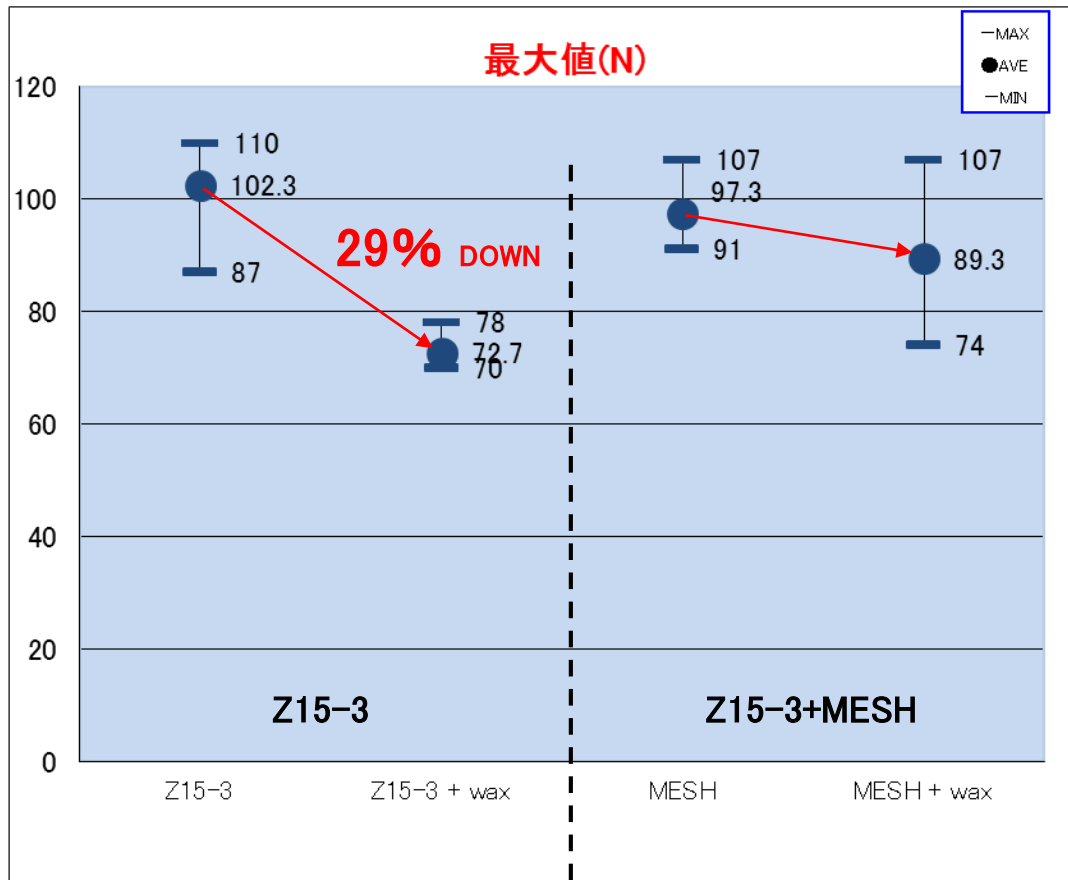
Z15-3+MESH 的特征比较:与发泡体的结合强度

内部 垂直相结合强度试验



プログラム: 34-50 TFM90° 剥離試験ウレタン
 速度: 300mm/min
 試験の終了: 最大値から100% 落ちた所
 記録: 最大値
 記録範囲: 0-100%

★ 设定接触面剥离状态, 表面涂WAX(脱模剂)进行比较试验



* 此数值为实际测量值, 并非保证数值