

福田欧马可-成品包装方案及物流成本分析

编制	审核	批准
董帅		冯敬乾

按照现所提交的答案
的需求,予以满足。同意

滕磊
2023

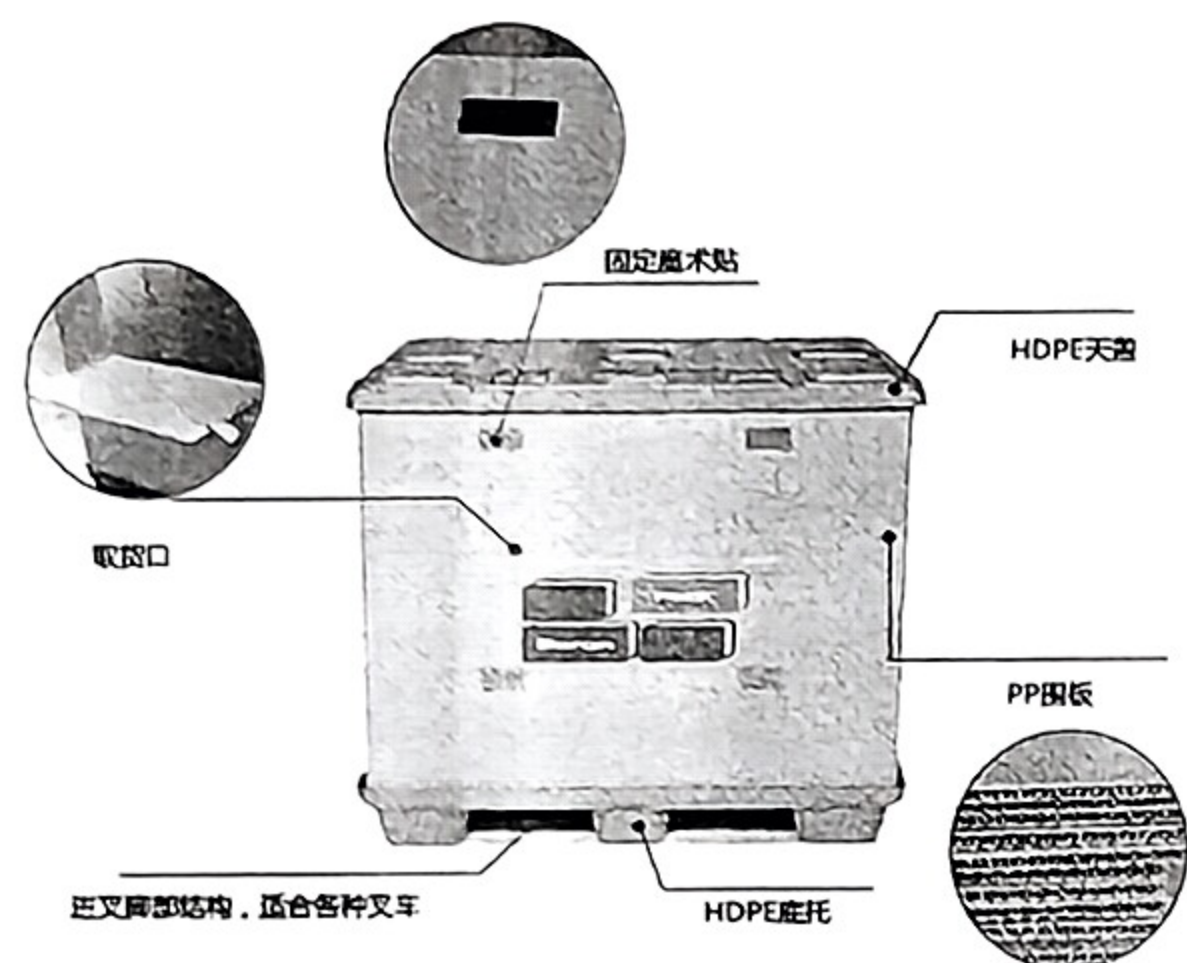
公司 Company 北京光华荣昌汽车部件有限公司

版本号 Version A1

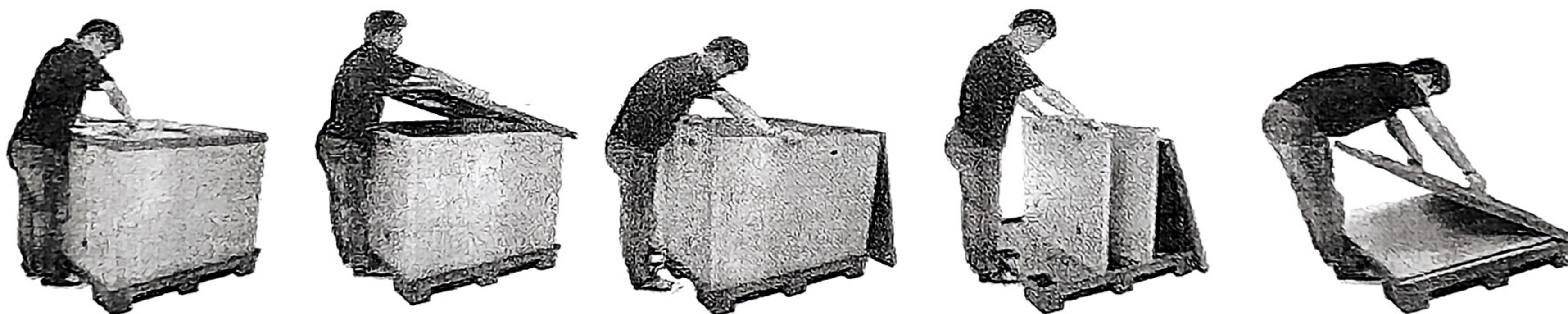
更新日期 Date 2023-02

一、成品包装

1.运输包装（河北工厂至 诸城中专库）



包装	外径	内尺寸	围板高度	备注
围板箱1	1435*1110	1375*1050	600	吹塑天地盖
围板箱2	1435*1110	1375*1050	850	吹塑天地盖



一、成品包装

2.运输包装方案

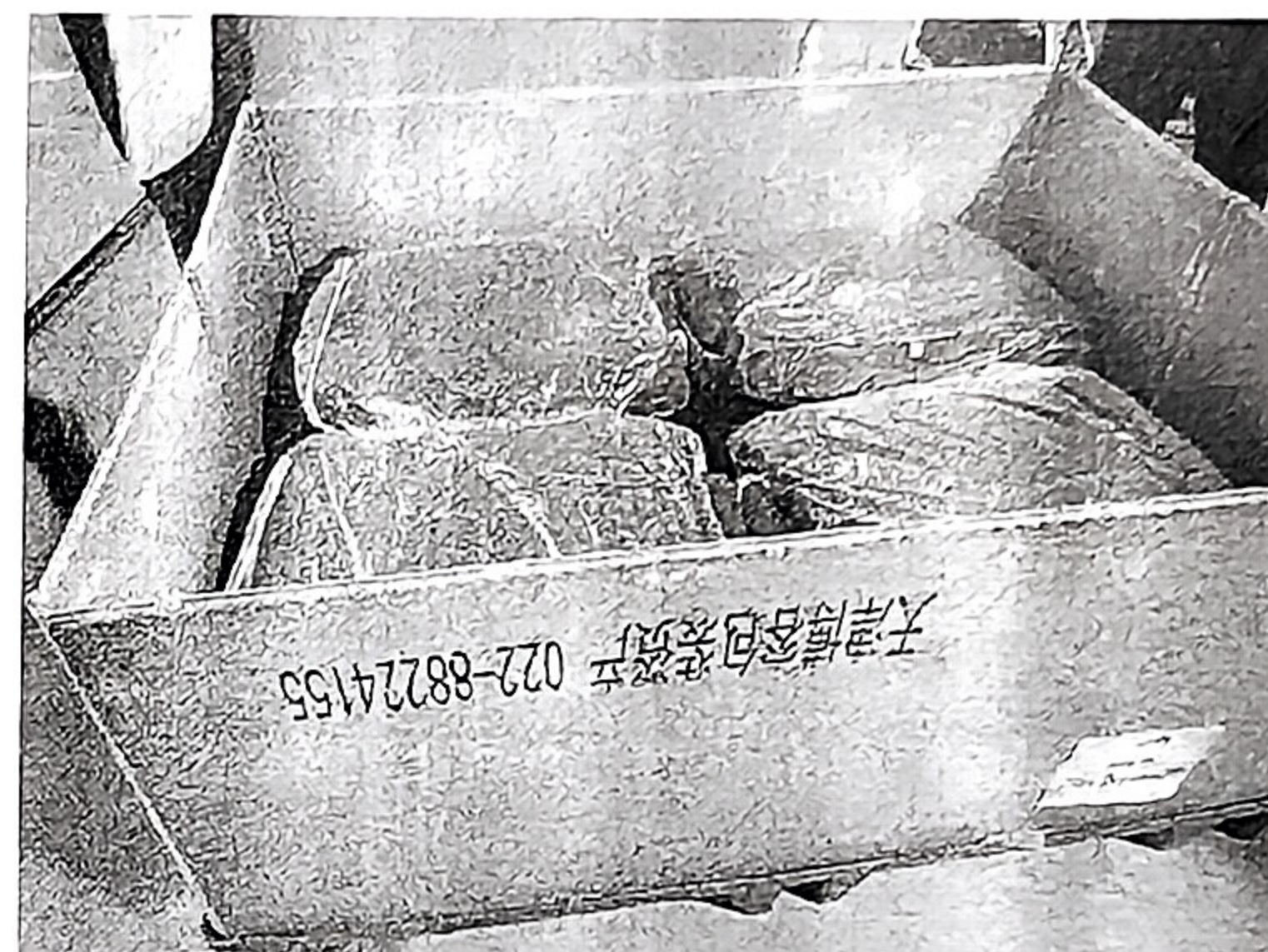


副驾驶-B40围板箱-四分/六分
四分方式：
底部四大座+四副背+四小背
六分方式：
底座五大座+五副背+五小背

围板箱标识内容包括：

例：

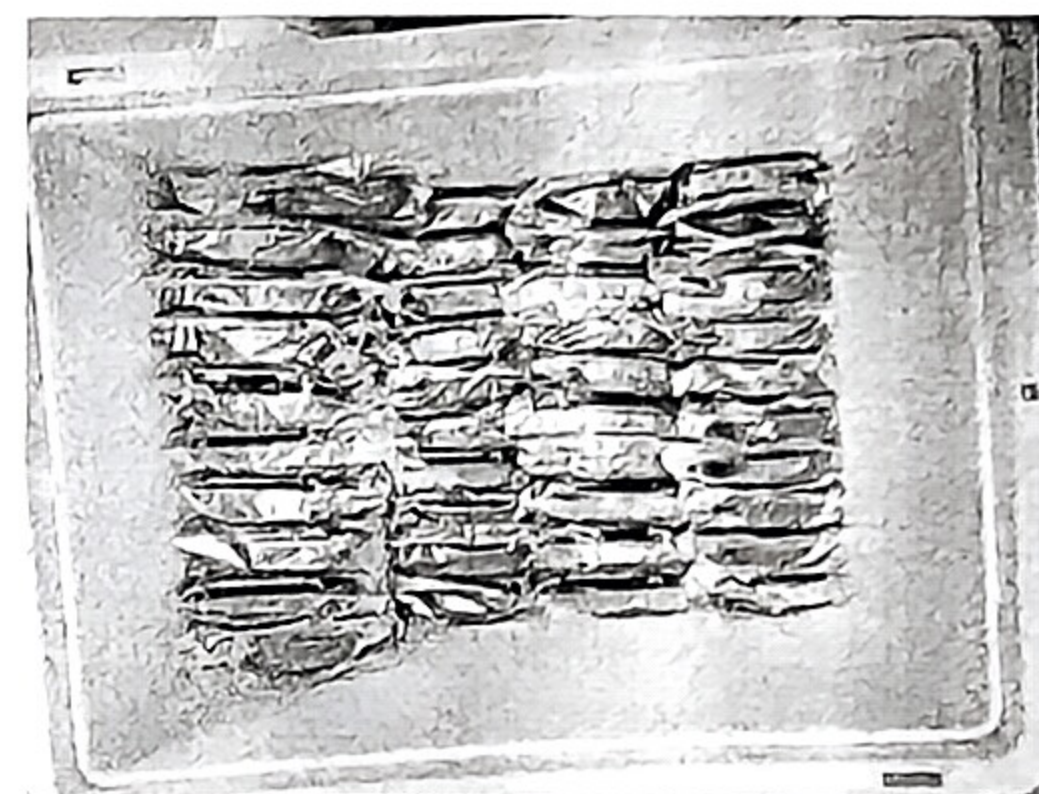
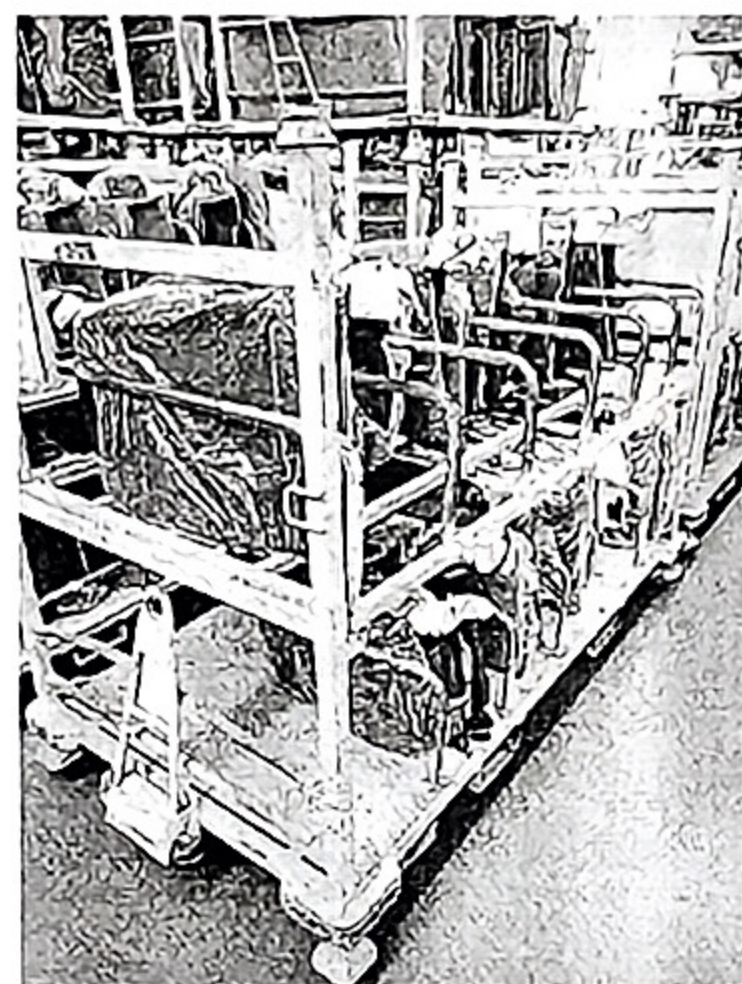
名称：欧马可减震座椅总成
件号：L168100000114（体现顾客件号）
数量：4套



主驾驶-B40围板箱-四分
方式：四主驾

一、成品包装

3.上线包装 (中转库至 主驾主机厂)



序号	零件名称	包装	包装数量	尺寸	材质	描述
1	主驾座椅	料架	6	2000*1500*2000	钢制焊接	带牵引脚轮
2	副驾座椅	料架	8	2000*1500*2000	钢制焊接	带牵引脚轮
3	随车塑料件	塑料筐	150	400*300*280		

二、物流成本分析

1. 货车装载数量

包装	尺寸	座椅	包装数量	13.5米货车装载数量	备注
围板箱 1	1435*1110* 600	主驾座 椅	4	每车60箱，可装240 把主驾	13.5货车，每批次可发货120套座椅
围板箱 1	1435*1110* 600	副驾座 椅	4	每车60箱，可装240 套副驾	

2. 包装箱-成本分析

2.1 日产能：160量份

包装	规格	单价	投入数量	总价	单件包装费	备注
围板箱1	1435*1110*600	558.5	240	134040	2.4	按照5万量份分摊

备注：每车发货60箱，中转库存放120量份的库存（1个批次），路上2个批次，河北工厂存放1个批次，共计需要240个包装箱。

二、物流成本分析

3.投入分析

包装	外径	内尺寸	围板高度	备注	现有包装箱
围板箱 1	1435*1110	1375*1050	600	B40L中改四分座椅使用	100个
围板箱 2	1435*1110	1375*1050	850	B40L中改六分座椅使用	100个

备注:

- 1、根据B40L后排3月份的订单为1500量份（后续订单没有提供），需要占用75个六分围板箱和75个四分围板箱，所以富余50个箱子，可装100套欧马可座椅
- 2、欧马可3月份订单为3610套，预估日产能100套，需要购买100个包装箱用于周转，预计最低费用5.585万元。

二、物流成本分析



◆ 运费 (长途)

13.5m半挂, 整车3000元运费

座椅	装载数	单价	单件运费
主驾座椅	240/60箱	3000	12.5
副驾座椅	240/60箱	3000	12.5



END