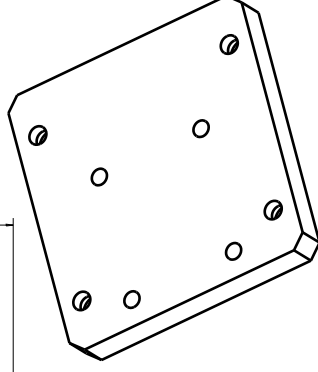
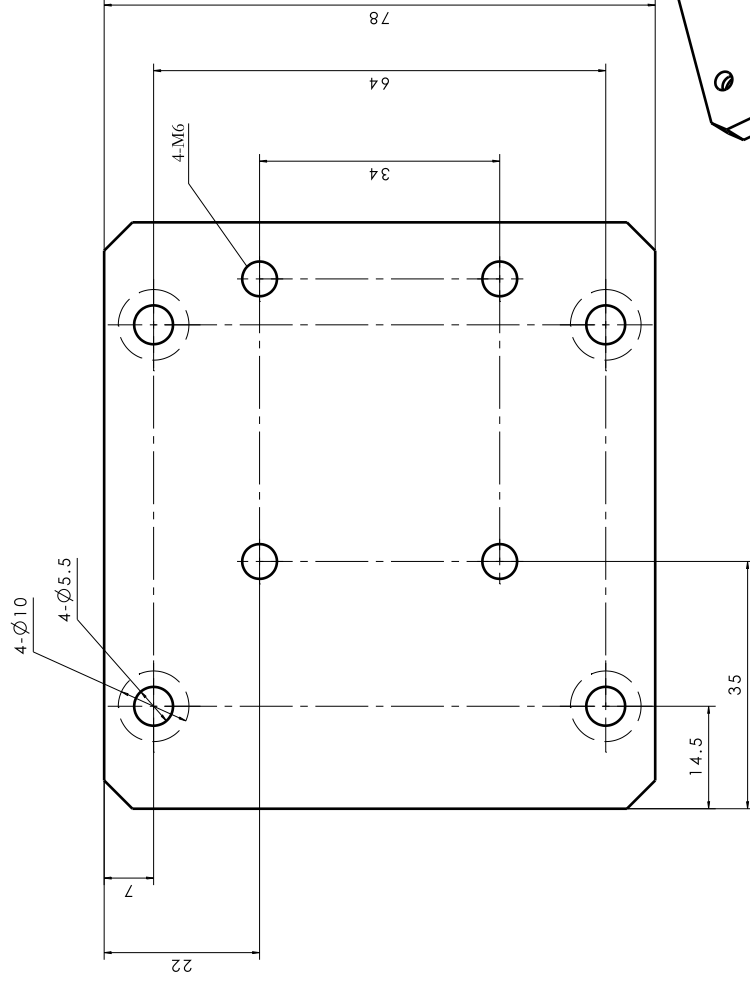
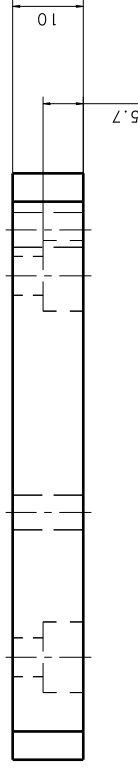




1. 未注倒角为C0.5*45°;
2. 去除毛刺飞边;
3. 制作数量: 1件;
4. 未注尺寸以数模为准。



A	A	零件名称, 图纸工号	王宏伟 2024.03.10	日期
3D 版本	更改文件号	更改描述	更改	日期
2D 版本	2D 版本	一般公差	北京光华荣昌汽车零部件有限公司	
 第一角投影图		 GB 184-H	材料	名称
线性	角度	形位	45#	时英垫板
材料特性: 【1】 安全特性; 【2】 关键特性		历史标记	比例	件号(图号)
称准化		重垂 (kg)	2:1	AGZ095-6
批准		S <input type="checkbox"/> A <input type="checkbox"/>	共 1 张 第 1 张	
设计				
审核				