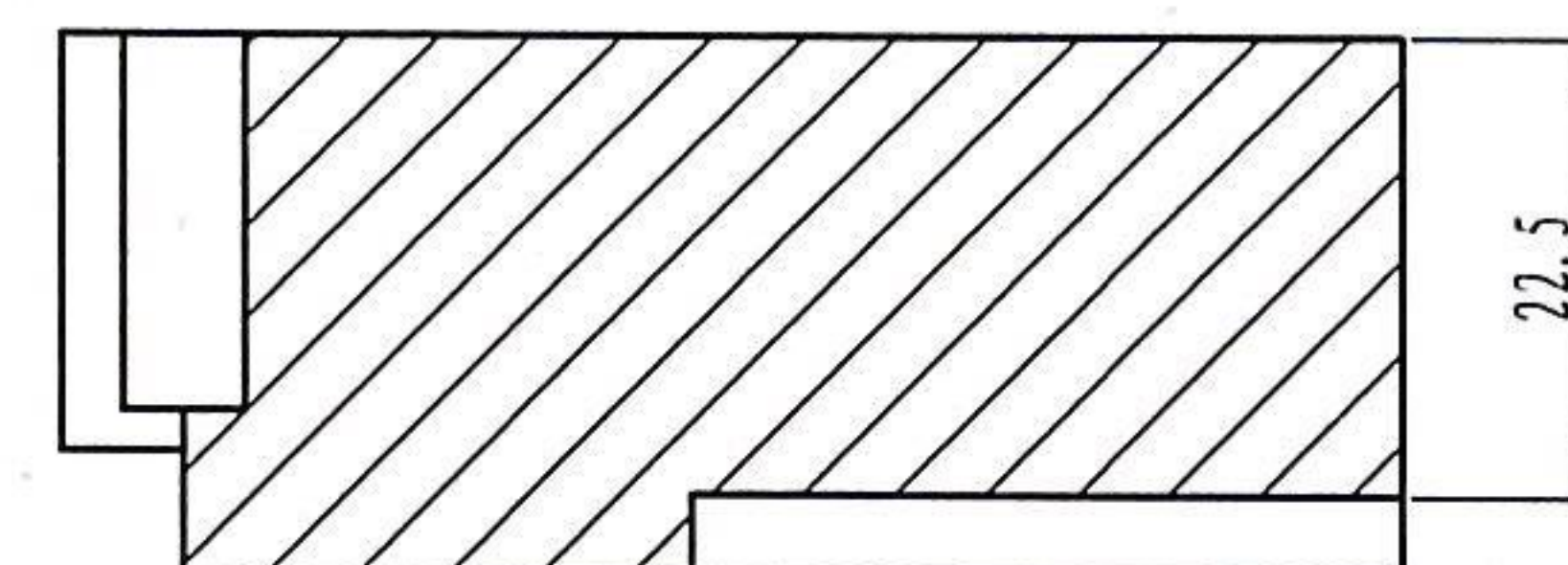
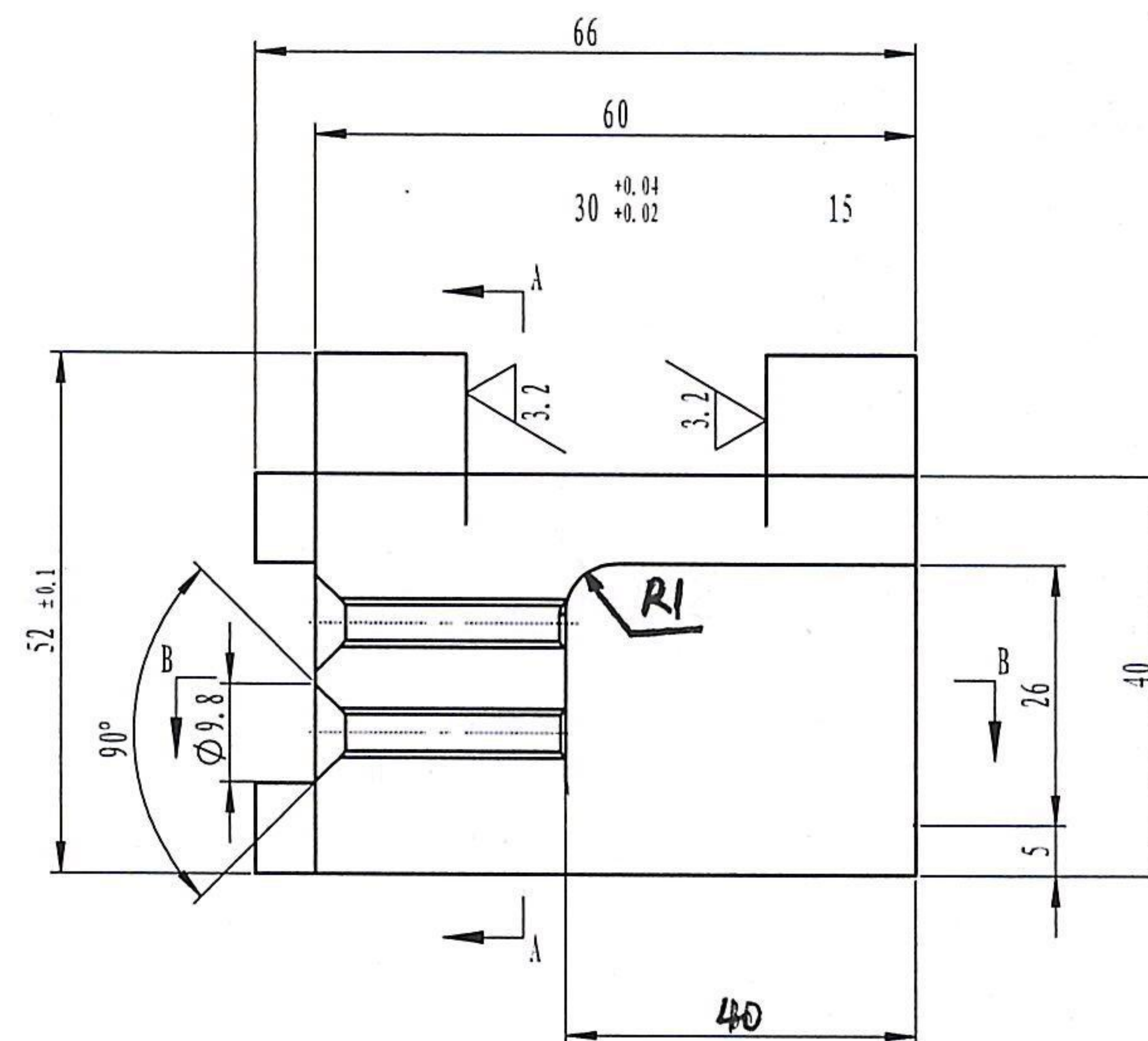
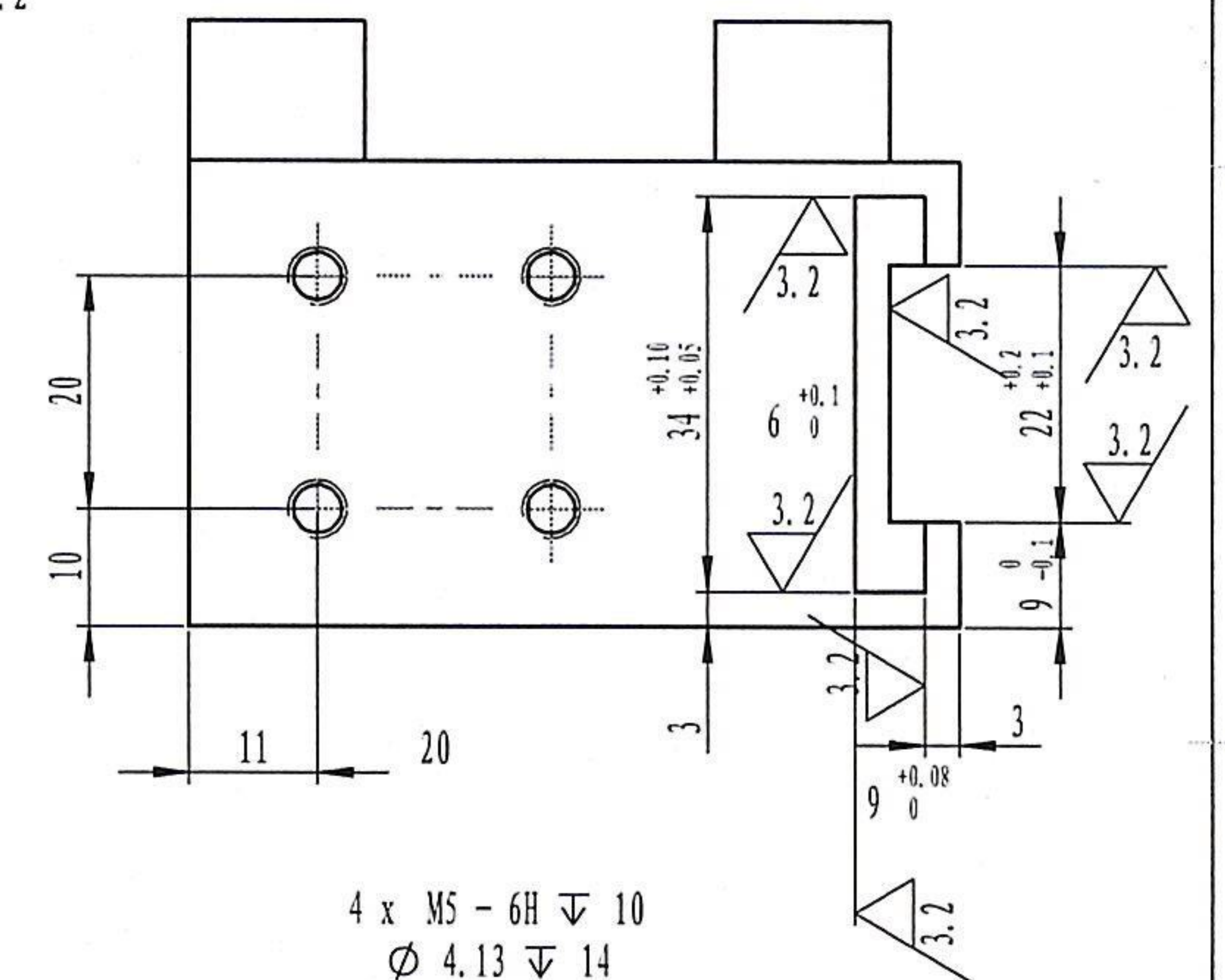
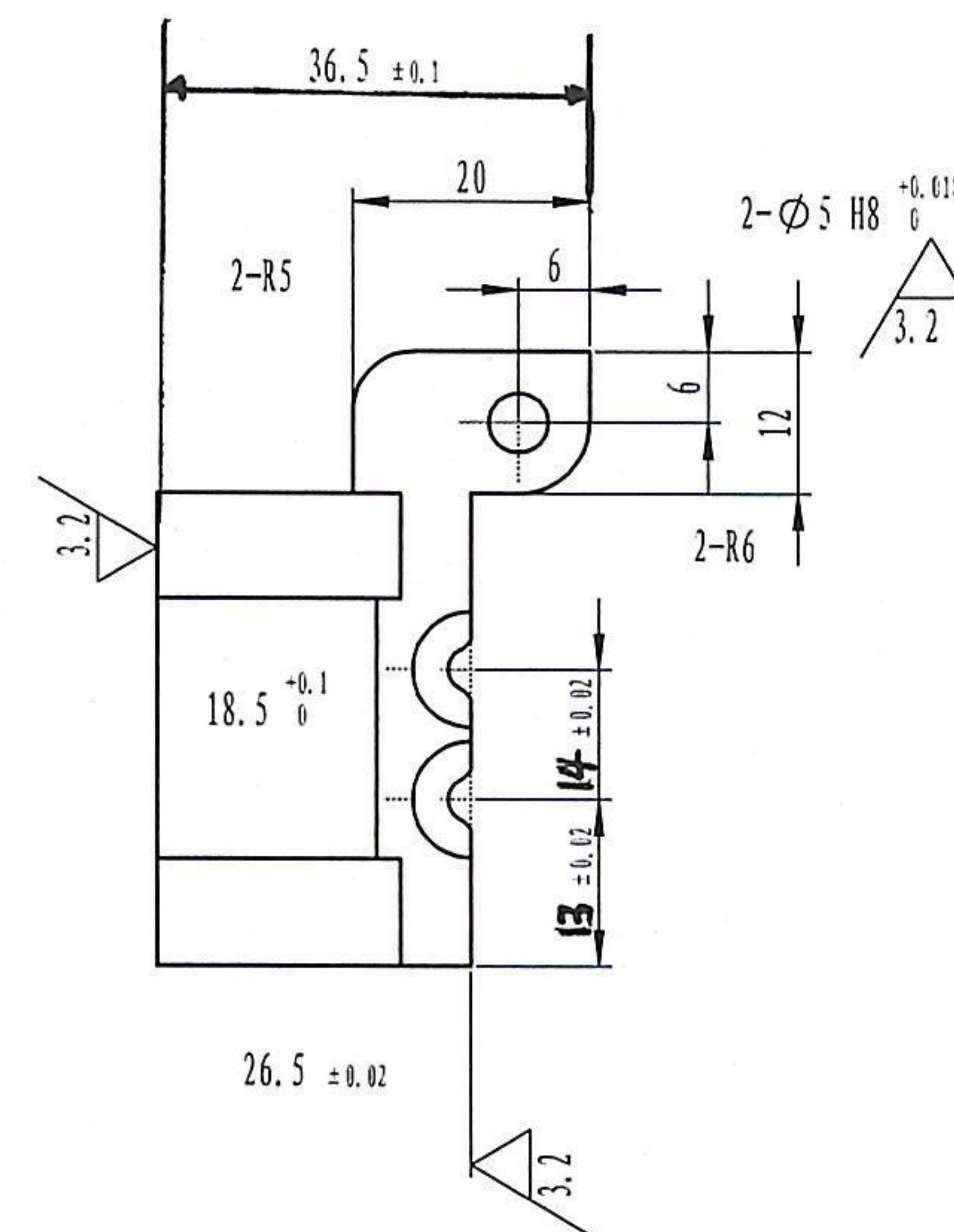


A-A



B-B



技术要求

1. 棱边倒钝，去除毛刺；
2. 退火去应力；
3. 表面发黑处理；
4. 数量：1件
5. 如有尺寸不明可参考三维模型

						Q235-A				北京光华荣昌汽车部件有限公司							
														<div>下压块</div> <div>AG2093-3</div> <div>6Z46.06-V1</div>			
标记		处数		分区		更改文件号		签名		年、月、日		<div>阶段标记</div> <div>重量</div> <div>比例</div> <div>507.50</div> <div>1:1</div> <div>共 张 第 张</div> <div></div>					
设计		李扬		2021-06-25		标准化											
审核																	
工艺						批准											
5	6					7					8						