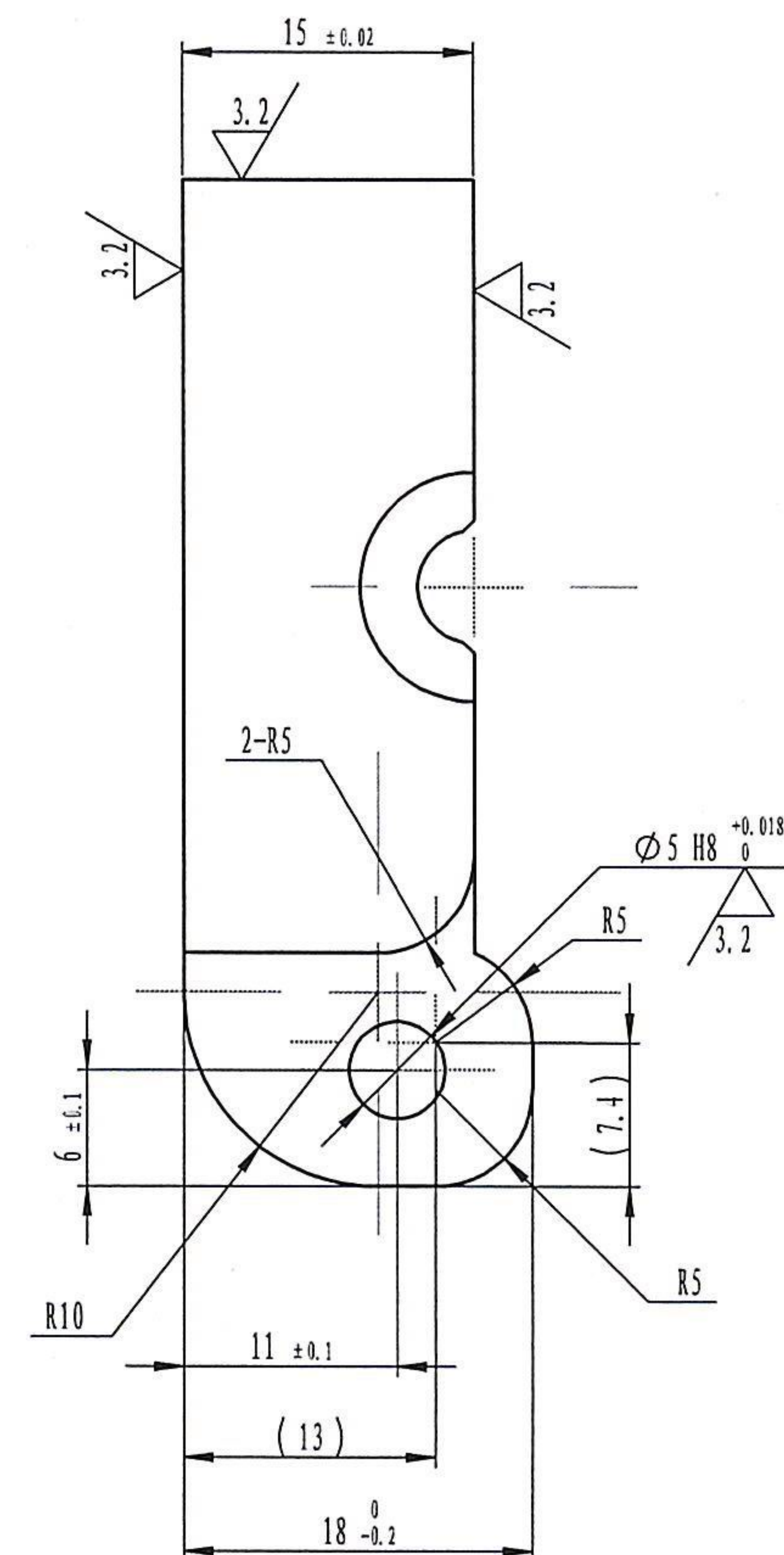
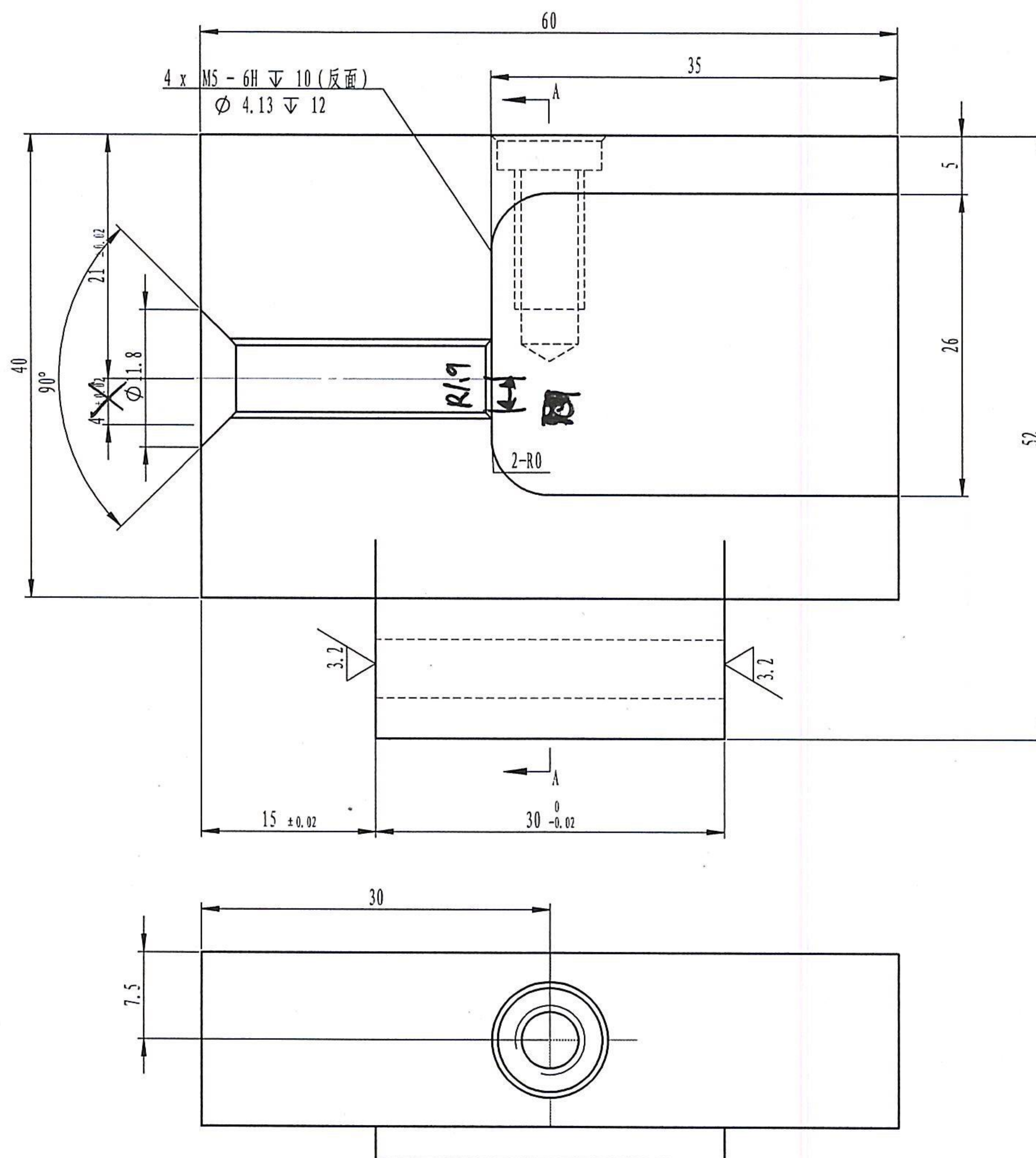


A-A



- 技术要求
1. 棱边倒钝，去除毛刺；
 2. 退火去应力；
 3. 表面发黑处理；
 4. 数量：1件
 5. 如有尺寸不明可参考三维模型

						Q235-A			北京光华荣昌汽车部件有限公司	
									上压块	
标记	处数	分区	更改文件号	签名	年、月、日	阶段标记	重量	比例	GZ46.07-V1	
设计	李扬	2021-06-25	标准化				285.57	2:1		
审核										
工艺			批准			共 张	第 张			