



修模通知单

表单编号 GR-61-00-312(A/1)

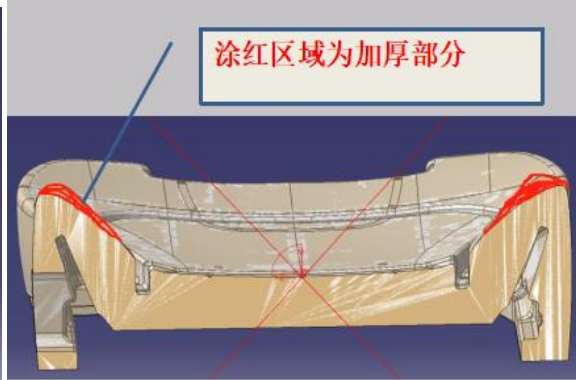
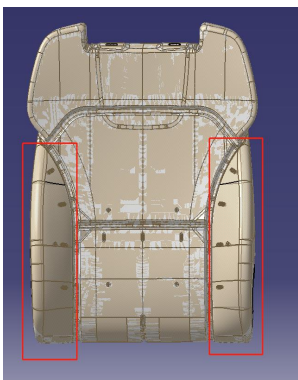
纸张 A4(210×297)

顺序号

项目代码	ZY2130 (新M4)	模具名称	新M4主驾靠背发泡模具	编制/日期	
零部件名称	新M4靠背(通风/非通风) 泡沫总成	模具编号	SLT0010863/SLT0010864 -MJ-01	审核/日期	
零部件号/图号	SLT0010863/SLT0010864			批准/日期	
申请人	李燕龙	申请人电话	15301355079	修模申请时间	20230520
模具厂联系人	徐汉方	联系人电话	15961670951	要求完成时间	20230607

修模原因: ECR0009290 ; ECN000:

修模方案: 1、将发泡模具两个侧翼区域按照数据进行铣加为数据状态! 涉及2套主驾靠背模具, 1套通风与非通风靠背在河北工厂, 另1套非通风靠背在江阴长青未拉回 (先修改此模具, 返厂再修另一模具)!



产品加厚区域示意

模具修改示意

试模要求:

修模厂详细修模计划:

模具厂计划编制:

模具厂审核:

修模进度和效果确认:

签字:

采购部付款评价和考核：