

上锐(常州)供应链管理有限公司

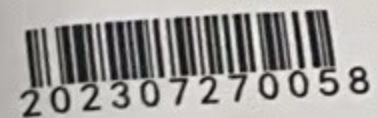
电话: 0519-85517711

地址: 常州市新北区河海西路538号15号楼-103

邮件: sr@sha-rui.com

网址: www.sha-rui.com

出库单编号:



### 销售出库单

销售单号: SU202307210002

客户订单号: 20230721-4

单据日期: 2023-07-27

客户名称: 北京光华荣昌汽车部件有限公司

送货地址: 北京市昌平区流村镇工业园区 周建

行号	客户料号	上锐料号	品名	标准规格	材质	性能等级	表面处理	单位	数量	客户订单号	项目号	订单行	箱号
1	BFA0010107	110068368	碳钢盘头十字槽尖尾自攻螺钉	GB845-1985 ST4.2*9.5	碳钢	4.8J	环保黑锌	千支	0.436	20230721-4			
2	BFA0010108	110068395	碳钢六角法兰面全螺纹螺栓-小系列(平脑不带齿)	GB16674.1-2004 M8-1.25*12	碳钢	8.8J	环保黑锌	千支	0.345	20230721-4			

总重量:

总件数:

备注: 经清点核对, 本公司对以上送货品项和数量无异议。

开票付款情况:

客户签字:

送货人:

仓库管理员:

财务:

审核: 张池

制单: 张池

上锐(常州)供应链管理有限公司

电话: 0519-85517711

地址: 常州市新北区河海西路538号15号楼-103

邮件: sr@sha-rui.com

网址: www.sha-rui.com

出库单编号:



202307200056

### 销售出库单

单据日期: 2023-07-20

客户名称: 北京光华荣昌汽车部件有限公司

销售单号: S0202307100037

客户订单号: 20230713-10

送货地址: 北京市昌平区流村镇工业园区 周建

行号	客户料号	上锐料号	品名	标准规格	材质	性能等级	表面处理	单位	数量	客户订单号	项目号	订单行	箱号
1	SHT0015126	300004239	轴承钢钢球	GB308-2002 Φ4	GCr15	61-65HRC	本色	千支	15.000	20230713-10			

备注: 经清点核对, 本公司对以上送货品项和数量无异议。

总重量:  
开票付款情况:

总件数:

客户签字:

送货人:

仓库管理员:

财务:

审核: 张池

制单: 张池

*[Handwritten signature]* 23-7-24

SOLD ARE

供应商名称	淘宝
到货日期	23年7
供应商联系人	
存根部门: 1. 电脑录入员(白) 2. 库管员(蓝)	
序号	QAD 代码
1	
2	