



修模通知单

表单编号 GR-61-00-312(A/1)

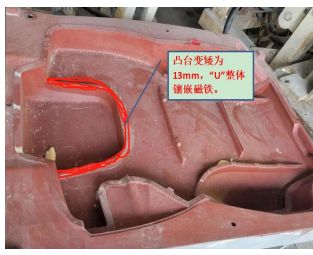
纸张 A4(210×297)

顺序号

项目代码	ZY2207 (吉利G3)	模具名称	吉利G3靠背发泡模具	编制/日期	
零部件名称	G3靠背泡沫总成	模具编号	SHT0015181-MJ-01、 SHT0015182-MJ-01、 SHT0015183-MJ-01、 SHT0015294-MJ-01、 SHT0015408-MJ-01	审核/日期	
零部件号/图号	SHT0015181、SHT0015182、 SHT0015183、SHT0015294、 SHT0015408			批准/日期	
申请人	李燕龙	申请人电话	15301355079	修模申请时间	20230520
模具厂联系人	徐汉方	联系人电话	15961670951	要求完成时间	20230607

修模原因：ECR0009263 ; ECN000:

修模方案：1、头枕两侧正上方增加刺毛条磁铁凸台；2、头枕两侧及下部毛条凸台由26mm改矮为13mm（整体镶嵌磁铁）；3、芯模两侧扶手凸台向头枕侧移动25mm；以上3处修改共涉及全部5套靠背模具。另SHT0015181-MJ-01模具需将腰部卡条开口凸台改为钢丝槽凸台（带磁铁）。所有模具修改见附件修改明细，具体修改尺寸以修改数据为准！



试模要求：

修模厂详细修模计划：

模具厂计划编制：

模具厂审核：

修模进度和效果确认：

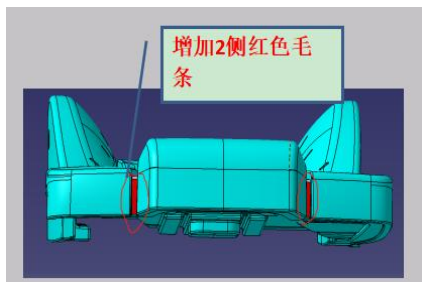
签字：

采购部付款评价和考核：

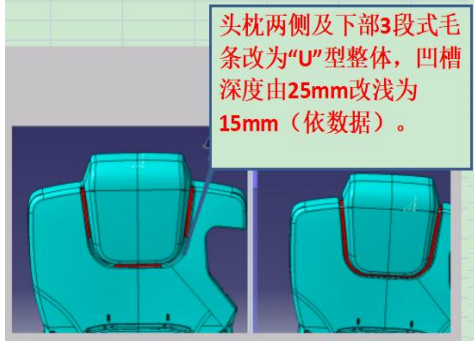
附件：模具修改明细：

1、SHT0015181-MJ-01模具共需要修改4处如下：

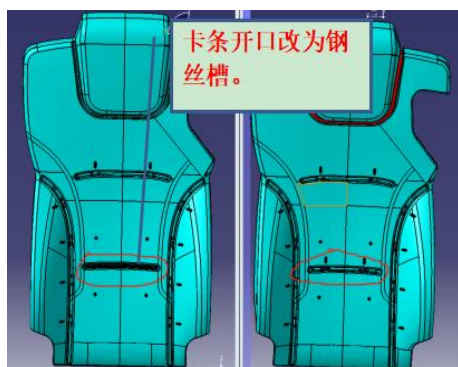
①头枕两侧增加毛条凸台（带磁铁）：



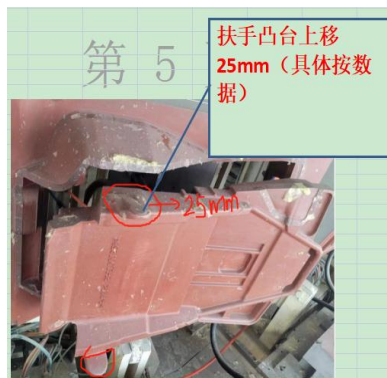
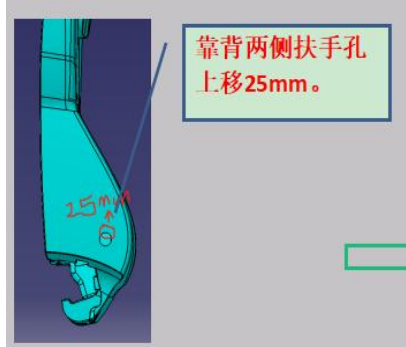
②、头枕下部毛条凸台变矮至13mm(具体以数据为准) 毛条为“U”型整体形式（见数据）



③、腰部卡条开口改为钢丝槽凸台（开口凸台改为钢丝槽凸台）

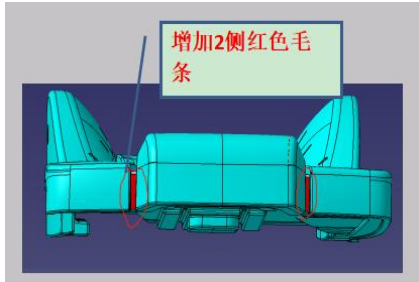


④、芯模扶手孔上移25mm,

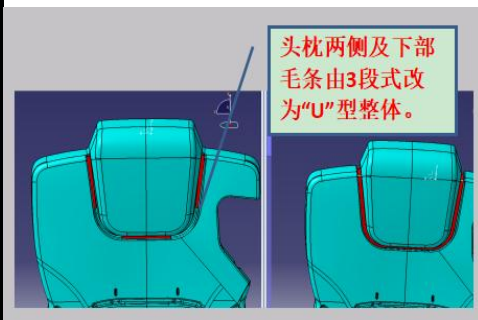


2、其余4套模具：SHT0015182-MJ-01、SHT0015183-MJ-01、SHT0015294-MJ-01、SHT0015408-MJ-01模具共需要修改3处如下：

①头枕两侧增加毛条凸台（带磁铁）：



②、头枕下部毛条凸台变矮至13mm(具体以数据为准) 毛条为“U”型整体形式（见数据）



③、芯模扶手孔上移25mm：

