

转发：ECN0004261-2.0 滑块托架结构更改通知书



高冰川 2023-09-27 08:40

发至 孟凡玉、冯敬乾

技术中心座椅研发部 高冰川

地址：北京昌平区流村镇工业园区

电话：156 5222 1943

邮编：102204

邮箱：gaobingchuan@bjghrc.com

北京光华荣昌汽车部件有限公司

----- 转发的原邮件 -----

发件人 连晓雨<lianxiaoyu@bjghrc.com>

发送日期 2022年12月20日 10:53

收件人 刘志富<liuzhifu@bjghrc.com>

抄送人 徐海峰<xuhaifeng@bjghrc.com> ,
何旭东<hexudong@bjghrc.com> ,
辛洪旺<xinhongwang@bjghrc.com> ,
高冰川<gaobingchuan@bjghrc.com> ,
周赛<zhousai@bjghrc.com> ,
孙建宁<sunjianning@bjghrc.com> ,
李伟勇<liweiyong@bjghrc.com> ,
冯亮亮<fengliangliang@bjghrc.com> ,
王文乐<wangwenle@bjghrc.com> ,
宋迎超<songyingchao@bjghrc.com> ,
周云龙<zhouyunlong@bjghrc.com> ,
冯敬乾<fengjingqian@bjghrc.com> ,
王遵喻<wangzunyu@bjghrc.com> ,
王婷<wangting@bjghrc.com> ,
李世新<lishixin@bjghrc.com> ,
李宁<lining@bjghrc.com> ,
张甲<zhangjia3@bjghrc.com> ,
张长江<zhangchangjiang@bjghrc.com> ,
林东伟<lindongwei@bjghrc.com> ,
李伟杰<liweijie@bjghrc.com> ,
苏东<sudong@bjghrc.com> ,
张晓锋<zhangxiaofeng@bjghrc.com> ,
崔秀峰<cuixiufeng@bjghrc.com>

刘工：

附件为ECN0004261-2.0 滑块托架结构更改通知书，@刘志富 刘工，请按附件数据安排供应商进行相关零部件开发及商务事项，开模周期预计20天，@冯亮亮@李伟杰 冯工、李工请做好相关物料储备工作；

以上详见附件，如有问题请及时沟通；

此电子邮件包含来自北京光华荣昌汽车部件有限公司的信息，而且是机密的或者专用的信息。这些信息是供所有以上列出的个人或者团体使用的。如果您不是此邮件的预期收件人，请勿阅读、复制、转发或存储此邮件。如果已误收此邮件，请通知发件人。

This email may contain confidential and/or privileged information from BEIJING GOLDRARE AUTOMOBILE PARTS CO., LTD., and is intended solely for the attention and use of the person(s) named above. If you are not the intended recipient (or have received this email in error), please notify the sender immediately and destroy this email. Any unauthorized copying, disclosure, or distribution of the material in this email is strictly forbidden.

发件人："林东伟" <lindongwei@bjghrc.com>

发送日期：2022-12-09 15:52:02

收件人："连晓雨" <lianxiaoyu@bjghrc.com>

抄送人："徐海峰" <xuhaifeng@bjghrc.com>,"何旭东" <hexudong@bjghrc.com>,"辛洪旺"

<xinhongwang@bjghrc.com>,"高冰川" <gaobingchuan@bjghrc.com>,"周赛"

<zhousai@bjghrc.com>,"刘志富" <liuzhifu@bjghrc.com>,"孙建宁" <sunjianning@bjghrc.com>,"李

伟勇" <liweiyong@bjghrc.com>,"冯亮亮" <fengliangliang@bjghrc.com>,"李伟杰"

<liweijie@bjghrc.com>,"王文乐" <wangwenle@bjghrc.com>,"宋迎超"

<songyingchao@bjghrc.com>,"周云龙" <zhouyunlong@bjghrc.com>,"冯敬乾"

<fengjingqian@bjghrc.com>,"王遵喻" <wangzunyu@bjghrc.com>,"王婷"

<wangting@bjghrc.com>,"李世新" <lishixin@bjghrc.com>,"李宁" <lining@bjghrc.com>,"张甲"

<zhangjia3@bjghrc.com>,"张长江" <zhangchangjiang@bjghrc.com>,"张晓锋"

<zhangxiaofeng@bjghrc.com>,"崔秀峰" <cuixiufeng@bjghrc.com>

主题：ECR0008586-2.0 滑块托架结构更改

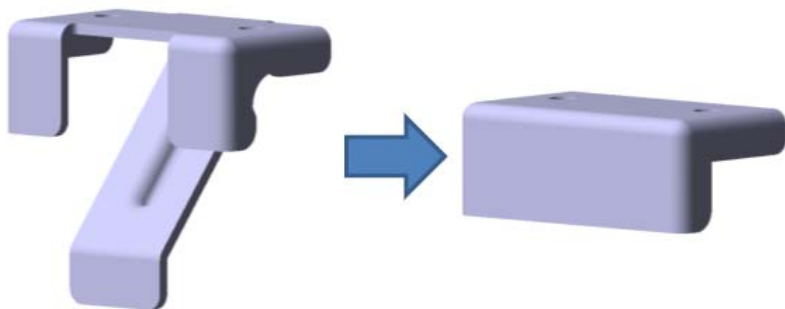
各位：

此为SQX3000-6805318-左滑块托架，结构变更的ECR、数据、图纸请查收：

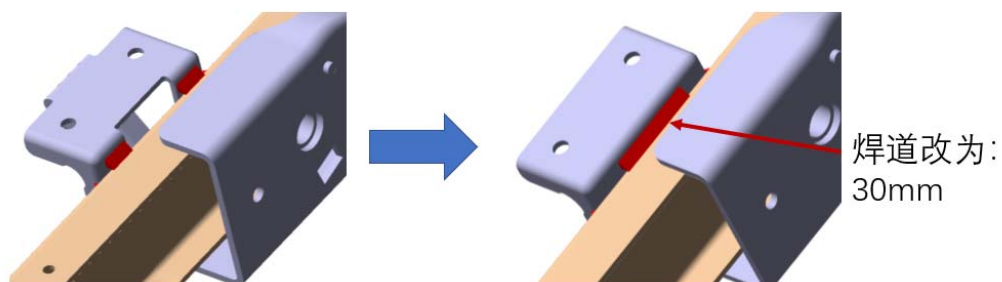
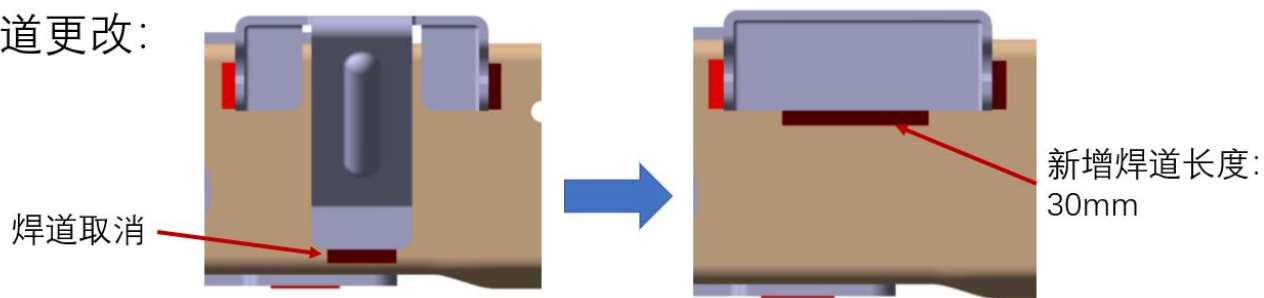
涉及座框总成增加焊道：SQX3000-6805300、SQX3000-6805336、SQX3000-6905610、SHT0014512

涉及内框分总成增加焊道：SHT0015079、SHT0015080、SHT0015081

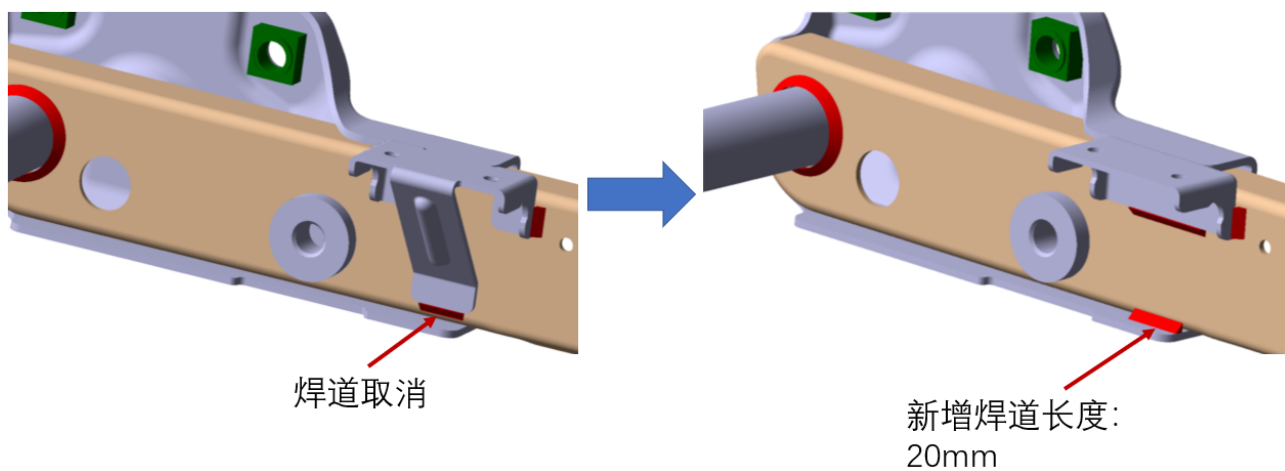
SQX3000-6805318-滑块托架数据、图纸先行下发，后续补发剩余数据、图纸
焊道更改如下图，SHT0014512数据可供焊道更改参考



焊道更改:



焊道更改:



- ECR0008586-2.0 滑块托架结构更改-20221209.pdf
- ECR0008586-2.0 滑块托架结构更改-20221209.xlsx
- SHT0014512_B.stp
- SQX3000-6805318_C.stp
- SQX3000-6805318_C.tif



林东伟

lindongwei@bjghrc.com