



修模通知单

表单编号	GR-61-00-312(A/1)
纸张	A4(210×297)
顺序号	

项目代码	ZY2235/J6L	模具名称	J6L靠背发泡模具(2套)	编制/日期	倪剑恒/20230917
零部件名称	J6L司机靠背泡沫	模具编号	SLT0014630-MJ-01/02	审核/日期	
零部件号/图号	SLT0014630			批准/日期	
申请人	徐海锋	申请人电话	18610116273	修模申请时间	20231010
模具厂联系人	长青-徐汉方	联系人电话	5961670951/05108651069	要求完成时间	20231110

修模原因: ECR

详细见:

主\副驾靠背两侧翼增加可拆卸镶块, 拆装镶块可生产单、双、无扶手3种状态产品

增加安全带口凸台镶块, 可更换拆卸, 更换后可生产有、无安全带口2种产品! 主驾左侧增加, 副驾右侧

修模方案:

1、副驾靠背增加右安全带口镶块、增加双侧扶手孔镶块。2、主驾靠背增加左安全带口, 增加双侧扶手孔, 增加通风孔及腰托气管孔镶块。

原有发泡状态保留, 仍然使用, 上述变更点均需单独实现。

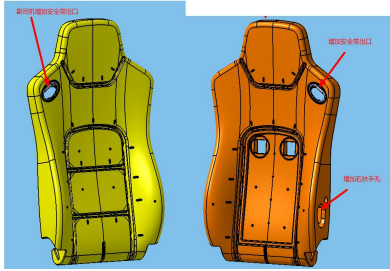


图1

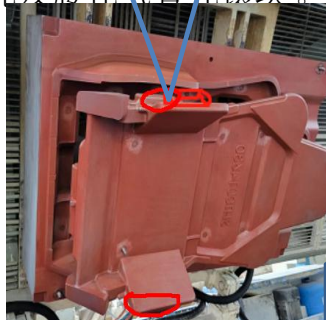
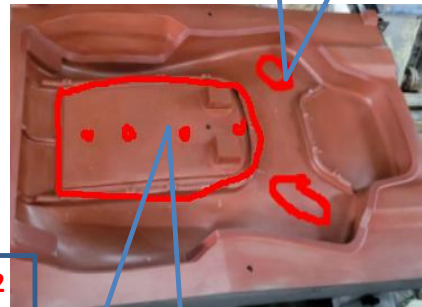


图2



增加通风镶块(与腰托气管孔镶块一体)!

试模要求:

无需试模, 修改完后即可返回长春工厂!

修模厂详细修模计划:

需要返厂进行修理! 一般正常修模周期为20天! 修改模具共2套靠背模具!

模具厂计划编制:

模具厂审核:

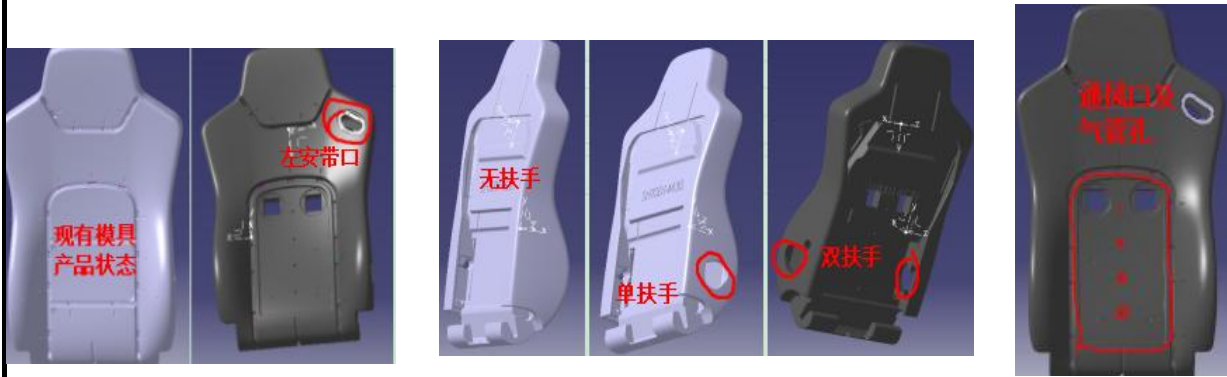
修模进度和效果确认:

签字:

采购部付款评价和考核:

附件：

1、2套模具中1套增加**左**安全带口镶块（镶块为可拆卸，可生产有、无安全带2种状态）；左、右侧翼增加扶手孔镶块（镶块可拆卸，更换镶块可生产单、双、无扶手3种状态）；增加通风孔及腰托气管孔（通风镶块与腰托气管孔镶块做成一体，更换镶块可生产有无通风及气管孔状态）。



2、2套模具中另1套模具（已配通风口镶块）增加**右**安全带口镶块（镶块为可拆卸，可生产有、无安全带2种状态）；左右侧翼增加扶手孔镶块（镶块可拆卸，更换镶块可生产单、双、无扶手3种状态）；

