

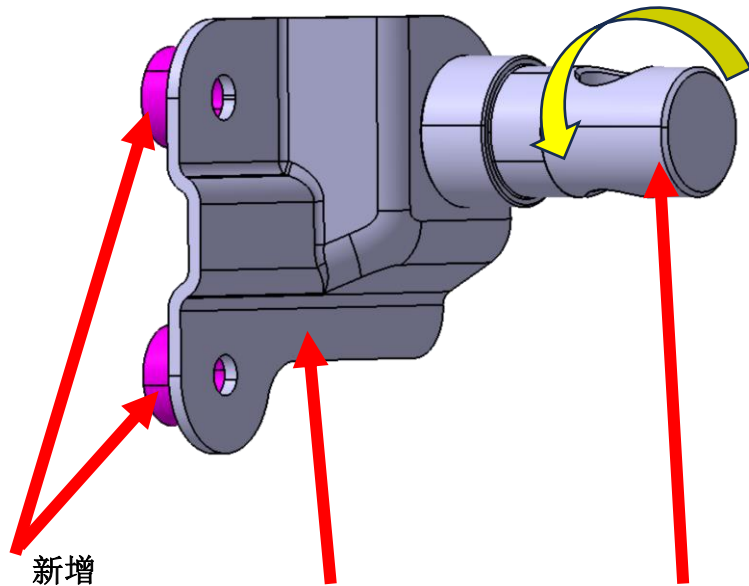
需要冻结的数据-1

更改前

更改后

右扶手支架总成在 SHT0014366 扶手支架总成上优化

逆时针旋转8°



新增
SHT0011363焊接轴
套 2个，厚度10mm

扶手支架

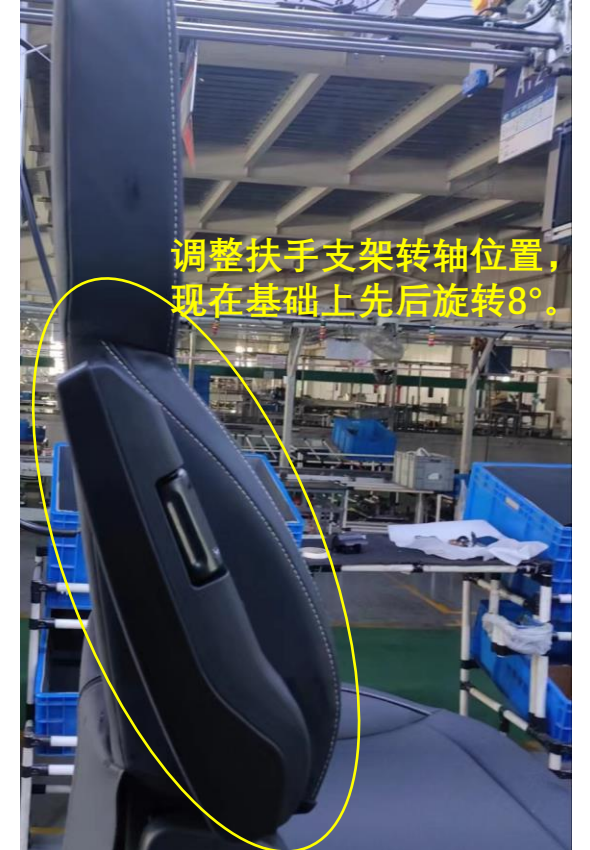
SHT0013120-扶手旋转轴

1. SHT0016861 右扶手支架总成（优化焊接工装）

2. SHT0017105 左扶手支架总成（扶手支架需新开，同时新开焊接工装）



扶手在最后位置，乘坐不舒适，有异物感。



调整扶手支架转轴位置，现在基础上先后旋转8°。

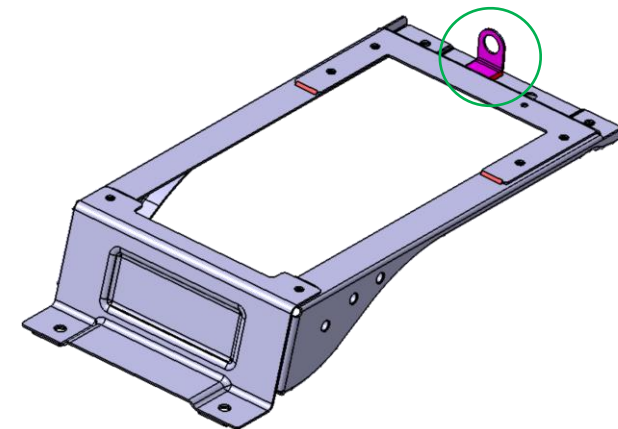
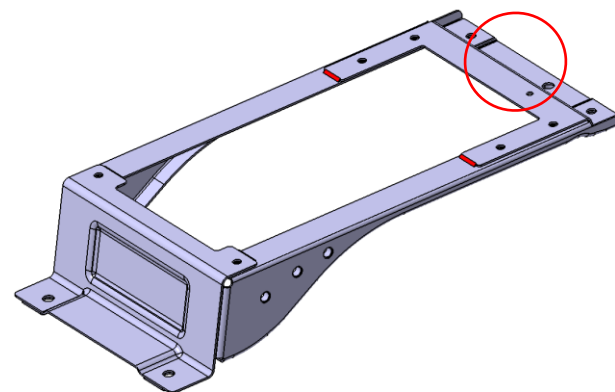
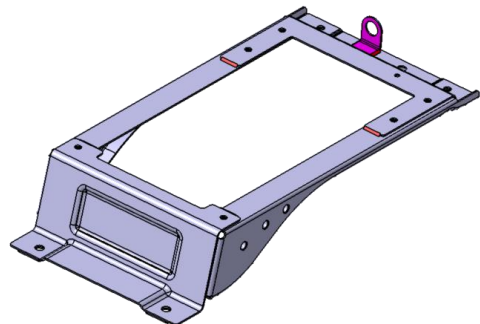
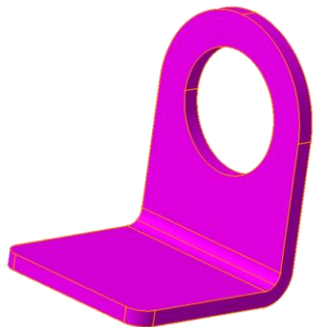
需要冻结的数据-2

更改前

更改后

SHT0016862
进气接头支架

SHT0015987 中宽车底部支架焊接总成

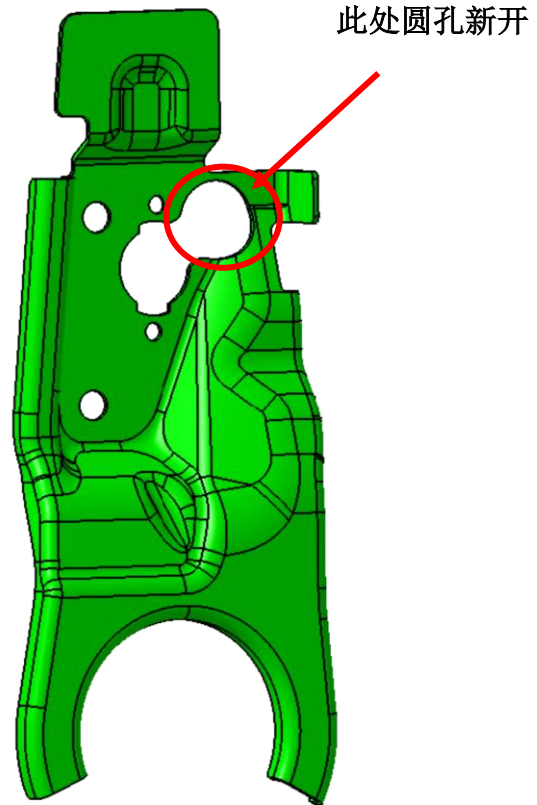


1. 新开SHT0016862 进气接头支架
2. 优化SHT0015987 中宽车底部支架焊接总成焊接工装，增加焊接进气接头支架位置

进气VOSS接头无固定位置

进气接头支架焊接在副驾底支架上，进气VOSS接头位置固定

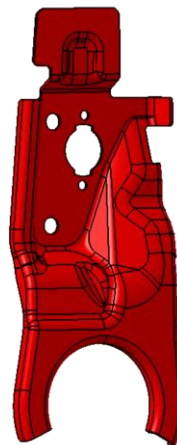
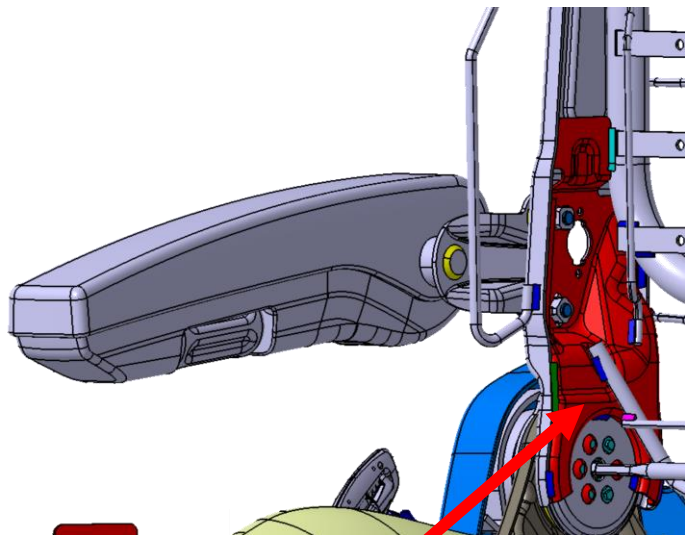
需要冻结的数据-3



优化
SHT0017076 右扶手固定加强板
SHT0017078 左扶手固定加强板

更改前

扶手安装位置靠前不符合客户需求

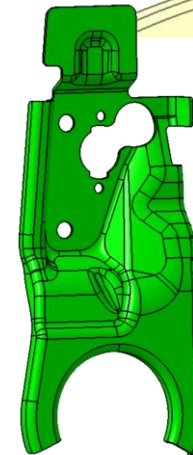
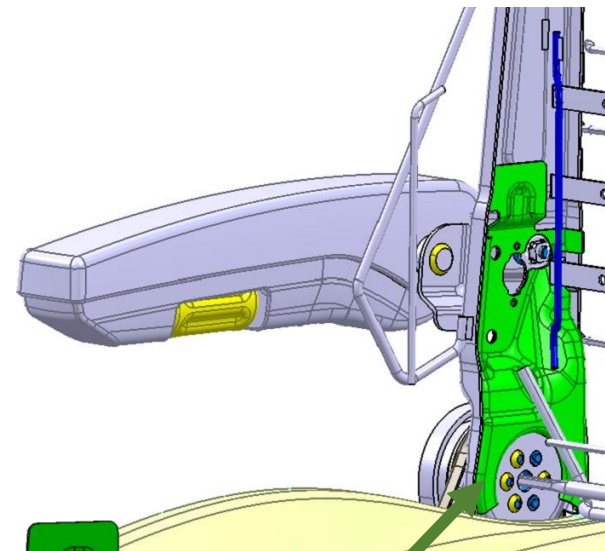


左右对称件

SHT0010070 扶手固定加强板1
SHT0010245 扶手固定加强板2

更改后

扶手安装位置向后平移37.59mm



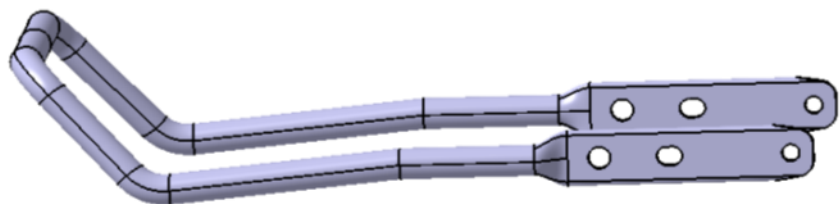
左右对称件

SHT0017076 右扶手固定加强板
SHT0017078 左扶手固定加强板

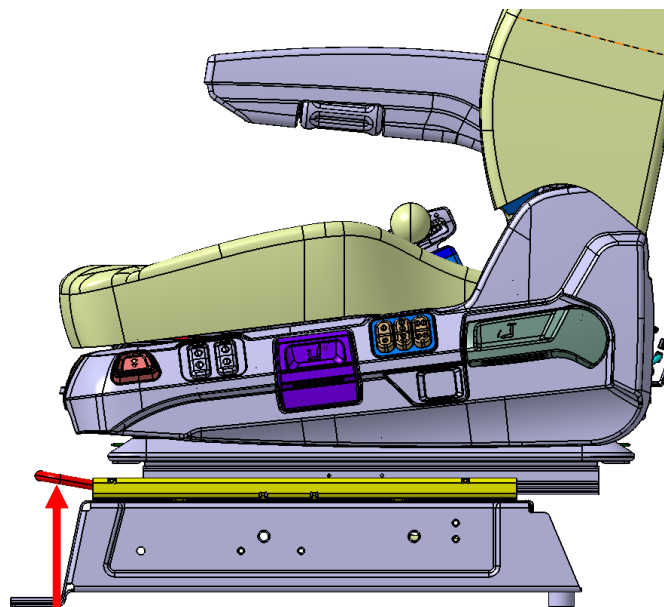
需要冻结的数据-4

更改前

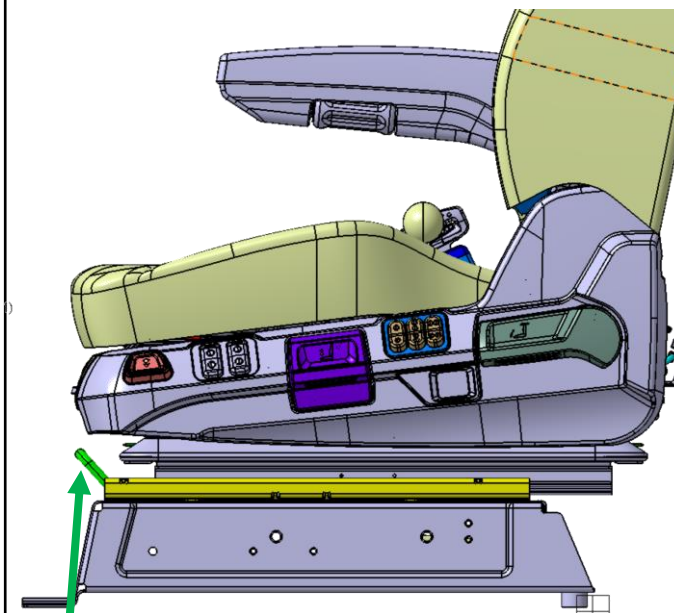
更改后



新开 SHT0017092 滑轨解锁手柄

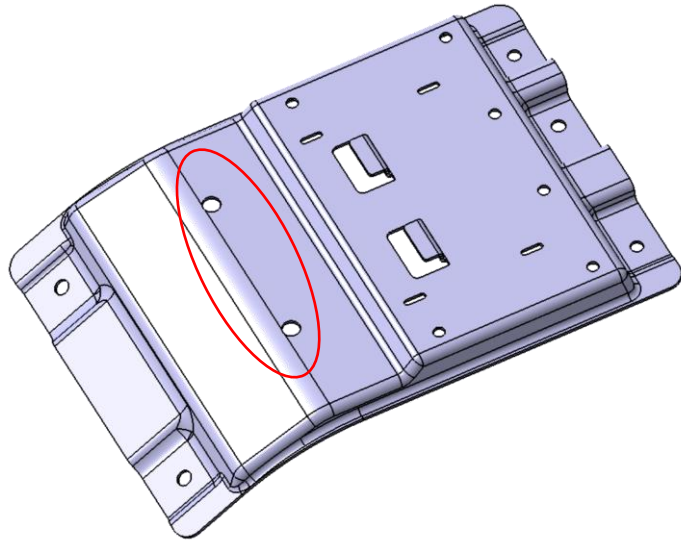


借用H6滑轨解锁手柄，解锁手柄太长，上下车挡腿



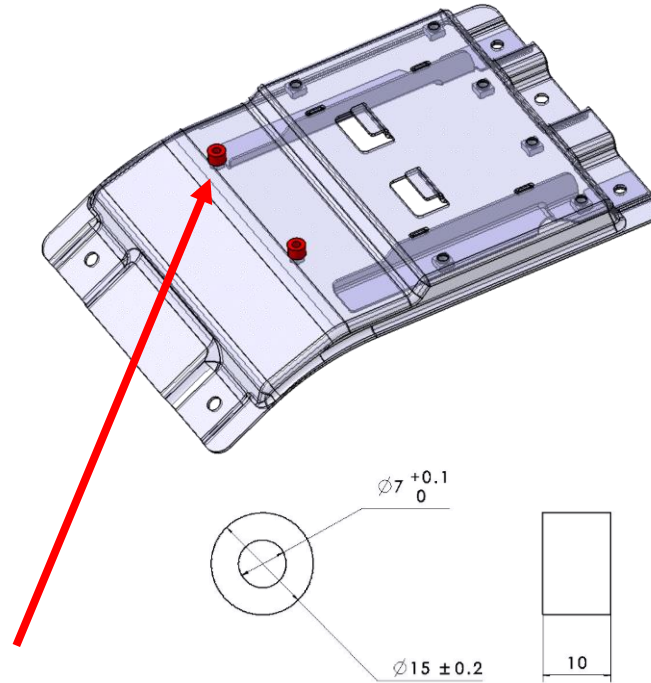
重新造型解锁手柄，客户已经认可

需要冻结的数据-5



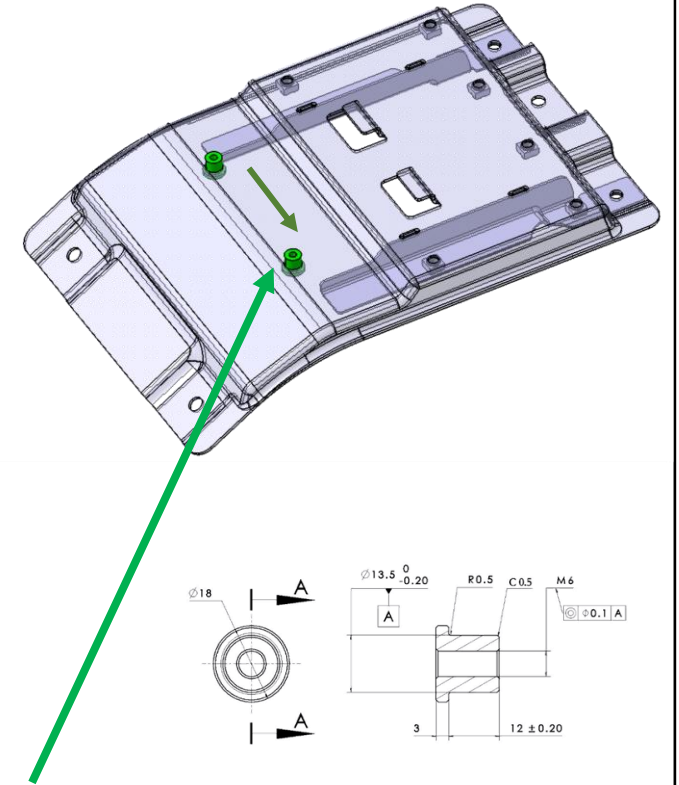
1. SHT0016385-A6中宽车副司机座椅底支架上板
(焊接轴套处重新开孔位置, 孔大小均已经更改)
2. SHT0016627-固定轴套重新开发, 见下页。

更改前



轴套焊接在支架上板上, 上板开孔 $\phi 7\text{mm}$,
上板下面焊接M6螺母

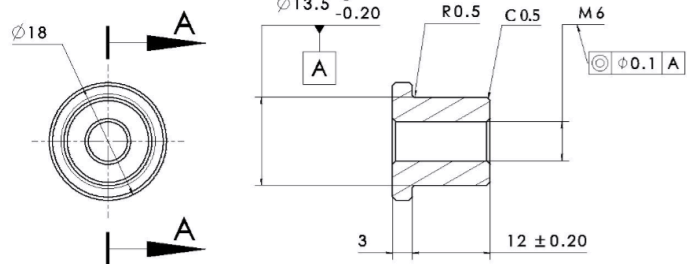
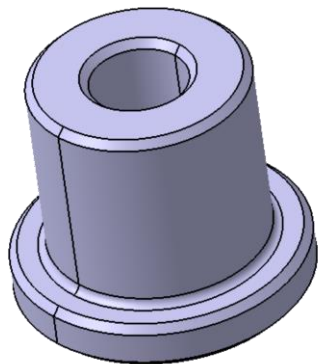
更改后



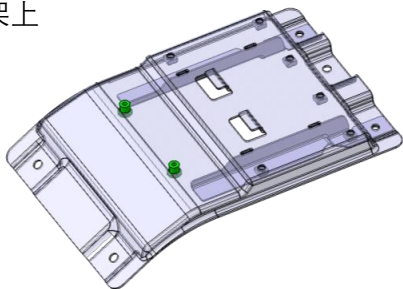
- 根据客户要求,
1. 焊接轴套及上板开孔Y向平移15mm
 2. 轴套穿过上板并与上板焊接在一起
 3. 上板开孔 $\phi 14\text{mm}$
 4. 取消M6焊接方螺母2个
 5. 轴套改为台阶轴套, 并带有M6内螺纹

需要冻结的数据-6

SHT0016627-固定轴套

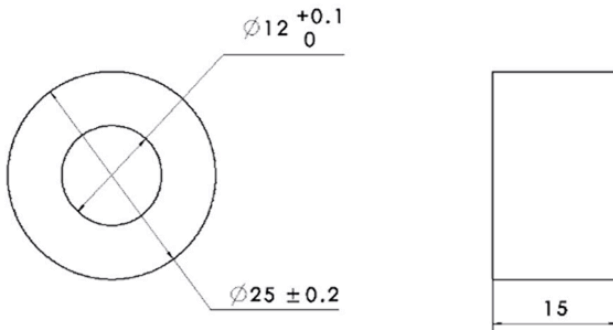
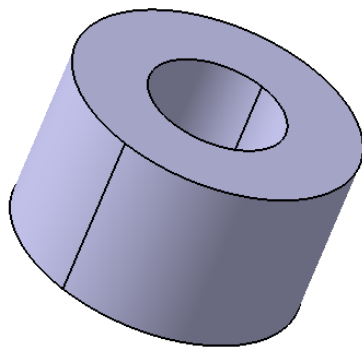


应用在如下支架上

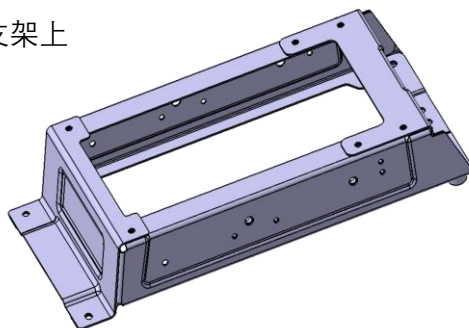


需要冻结的数据-7

SHT0016151-支撑套轴

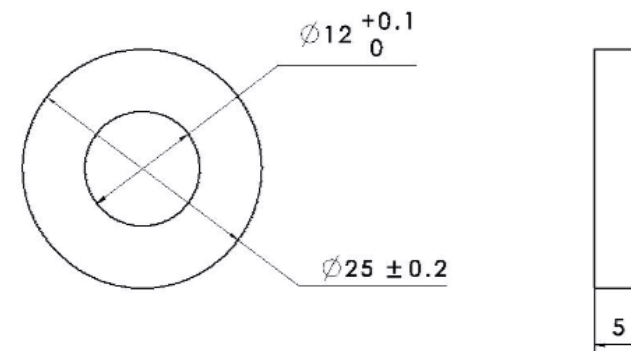
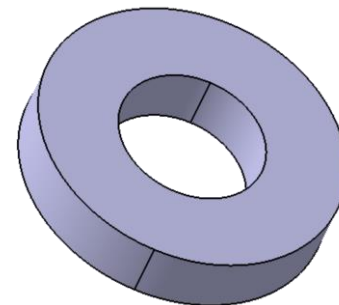


应用在如下支架上

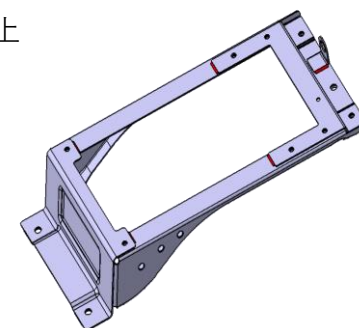


需要冻结的数据-8

SHT0016190-支撑套轴



应用在如下支架上



福田A6第三批数据冻结清单 20240221

序号	零件名称	零件编号	图片	备注
1	SHT0016861	右扶手支架总成		
2	SHT0017105	左扶手支架总成		
3	SHT0016862	进气接头支架		
4	SHT0016190	支撑套轴		
5	SHT0015987	中宽车底部支架焊接总成		
6	SHT0017076	右扶手固定加强板		
7	SHT0017078	左扶手固定加强板		
8	SHT0017092	滑轨解锁手柄		
9	SHT0016627	固定轴套		
10	SHT0016385	A6中宽车副司机座椅底支架上板		
11	A668100000022 (SHT0016628)	座椅安装支架		
12	SHT0016151	支撑套轴	