

[illegible]

1

2

3

4

5

6

全部6.3

技术要求

1. 现有导向轴改制，加工M22外螺纹，螺纹长度420mm；

2. 表面光洁，去除尖角、毛刺、油污；

3. 锐边倒钝。

第一角投影视图

线性

角度

形位

一般公差

GB/T 1804-M

GB/T 1804-M

GB1184-H

特殊特性符号：【1】安全特性；【2】关键特性

设计

校 对

工 艺

标准化

审 核

批 准

材料

改制

阶段标记

重量(Kg)

比例

名称

导向轴

件号(图号)

LS240507

共 1 张

第 1 张

3D版本

分区

更改文件号

2D版本

更改描述

更改

日期

审核

日期

批准

日期

零件新增，图纸下发

姚明阳

24.05.05

1

2

3

4

5

6

A

B

C

D

LS240507

技术要求

1. 现有导向轴改制，加工M22外螺纹，螺纹长度420mm；

2. 表面光洁，去除尖角、毛刺、油污；

3. 锐边倒钝。

第一角投影视图

线性

角度

形位

一般公差

GB/T 1804-M

GB/T 1804-M

GB1184-H

特殊特性符号：【1】安全特性；【2】关键特性

设计

校 对

工 艺

标准化

审 核

批 准

材料

改制

阶段标记

重量(Kg)

比例

名称

导向轴

件号(图号)

LS240507

共 1 张

第 1 张

零件新增，图纸下发

姚明阳

24.05.05

全部6.3

技术要求

1. 现有导向轴改制，加工M22外螺纹，螺纹长度420mm；

2. 表面光洁，去除尖角、毛刺、油污；

3. 锐边倒钝。

第一角投影视图

线性

角度

形位

一般公差

GB/T 1804-M

GB/T 1804-M

GB1184-H

特殊特性符号：【1】安全特性；【2】关键特性

设计

校 对

工 艺

标准化

审 核

批 准

材料

改制

阶段标记

重量(Kg)

比例

名称

导向轴

件号(图号)

LS240507

共 1 张

第 1 张

零件新增，图纸下发

姚明阳

24.05.05

1

2

3

4

5

6

A

B

C

D

LS240507

技术要求

1. 现有导向轴改制，加工M22外螺纹，螺纹长度420mm；

2. 表面光洁，去除尖角、毛刺、油污；

3. 锐边倒钝。

第一角投影视图

线性

角度

形位

一般公差

GB/T 1804-M

GB/T 1804-M

GB1184-H

特殊特性符号：【1】安全特性；【2】关键特性

设计

校 对

工 艺

标准化

审 核

批 准

材料

改制

阶段标记

重量(Kg)

比例

名称

导向轴

件号(图号)

LS240507

共 1 张

第 1 张

零件新增，图纸下发

姚明阳

24.05.05

全部6.3

技术要求

1. 现有导向轴改制，加工M22外螺纹，螺纹长度420mm；

2. 表面光洁，去除尖角、毛刺、油污；

3. 锐边倒钝。

第一角投影视图

线性

角度

形位

一般公差

GB/T 1804-M

GB/T 1804-M

GB1184-H

特殊特性符号：【1】安全特性；【2】关键特性

设计

校 对

工 艺

标准化

审 核

批 准

材料

改制

阶段标记

重量(Kg)

比例

名称

导向轴

件号(图号)

LS240507

共 1 张

第 1 张

零件新增，图纸下发

姚明阳

24.05.05

1

2

3

4

5

6

A

B

C

D

LS240507

技术要求

1. 现有导向轴改制，加工M22外螺纹，螺纹长度420mm；

2. 表面光洁，去除尖角、毛刺、油污；

3. 锐边倒钝。

第一角投影视图

线性

角度

形位

一般公差

GB/T 1804-M

GB/T 1804-M

GB1184-H

特殊特性符号：【1】安全特性；【2】关键特性

设计

校 对

工 艺

标准化

审 核

批 准

材料

改制

阶段标记

重量(Kg)

比例

名称

导向轴

件号(图号)

LS240507

共 1 张

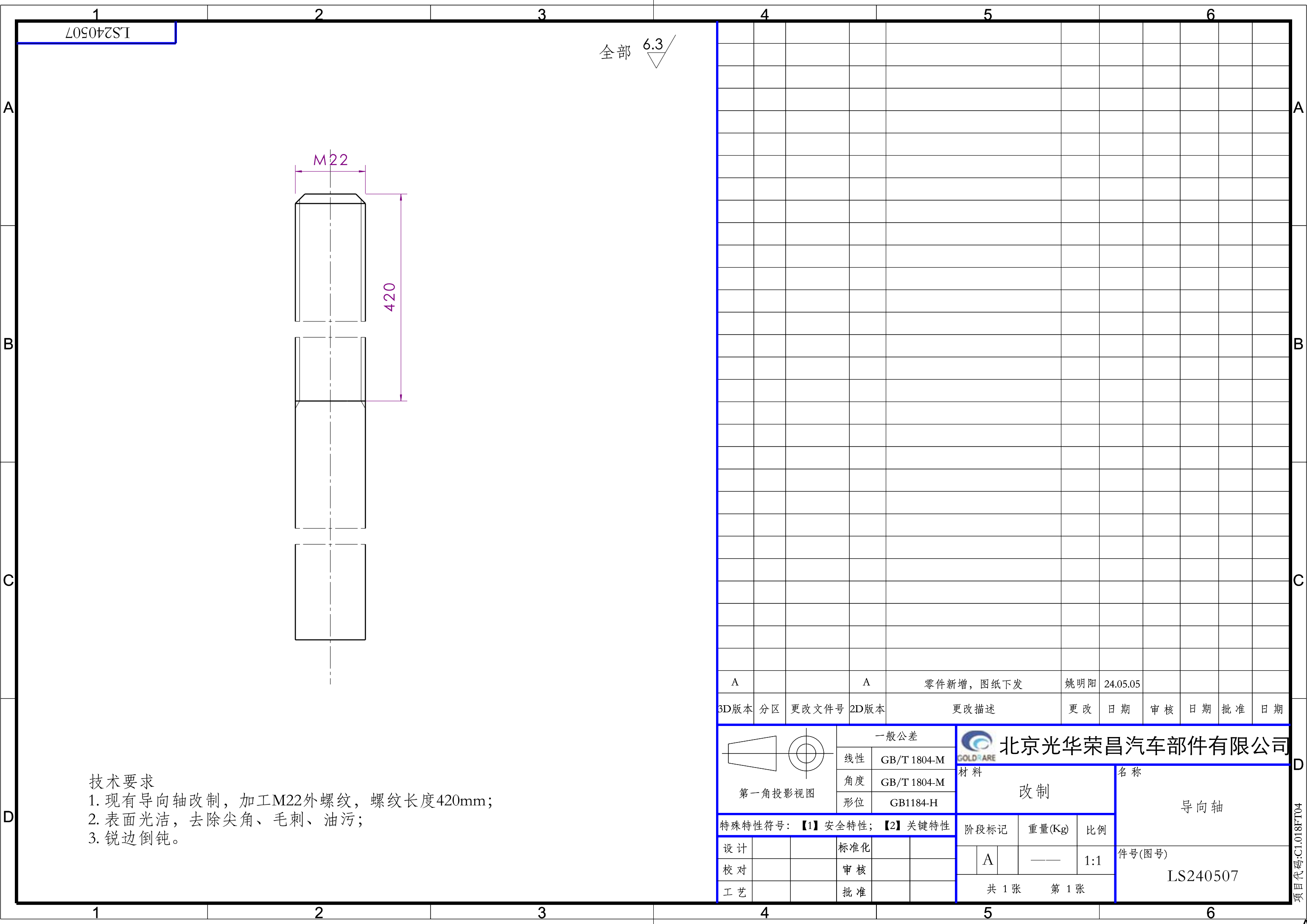
第 1 张

零件新增，图纸下发

姚明阳

24.05.05

项目代码:C1.018FT04

[illegible]

Technical drawing of a shaft component, showing a side view with dimensions and a cross-sectional view.

Dimensions:

- Thread: M22
- Length: 420

Technical Requirements:

1. 现有导向轴改制，加工M22外螺纹，螺纹长度420mm；
2. 表面光洁，去除尖角、毛刺、油污；
3. 锐边倒钝。

General Tolerances:

General Tolerance	Standard
Linear	GB/T 1804-M
Angular	GB/T 1804-M
Form	GB1184-H

Material: 北京光华荣昌汽车部件有限公司

Part Name: 导向轴

Part Number (Figure Number): LS240507

Project Code: C1.018FT04

Revision History:

3D Version	Zone	Change File No.	2D Version	Change Description	Change	Date	Reviewer	Date	Approver	Date
A			A	零件新增，图纸下发	姚明阳	24.05.05				

Design and Approval:

Design	Standardization	Approval	Approval
设计		标准化	
校对		审核	
工艺		批准	

Weight (Kg): ———

Scale: 1:1

Page Information: 共 1 张 第 1 张

Technical drawing of a shaft component, showing a side view with dimensions and a cross-sectional view.

Dimensions:

- Thread: M22
- Length: 420

Technical Requirements:

1. 现有导向轴改制，加工M22外螺纹，螺纹长度420mm；
2. 表面光洁，去除尖角、毛刺、油污；
3. 锐边倒钝。

General Tolerances:

General Tolerance	Standard
Linear	GB/T 1804-M
Angular	GB/T 1804-M
Form	GB1184-H

Material: 北京光华荣昌汽车部件有限公司

Part Name: 导向轴

Part Number (Figure Number): LS240507

Project Code: C1.018FT04

Revision History:

3D Version	Zone	Change File No.	2D Version	Change Description	Change	Date	Reviewer	Date	Approver	Date
A			A	零件新增，图纸下发	姚明阳	24.05.05				

Design and Approval:

Design	Standardization	Approval	Approval
设计		标准化	
校对		审核	
工艺		批准	

Weight (Kg): ———

Scale: 1:1

Page Information: 共 1 张 第 1 张