

# 河北光华荣昌汽车部件有限公司

## A6焊胎夹具项目方案

【 夹具方案书 】

【 车型 】：

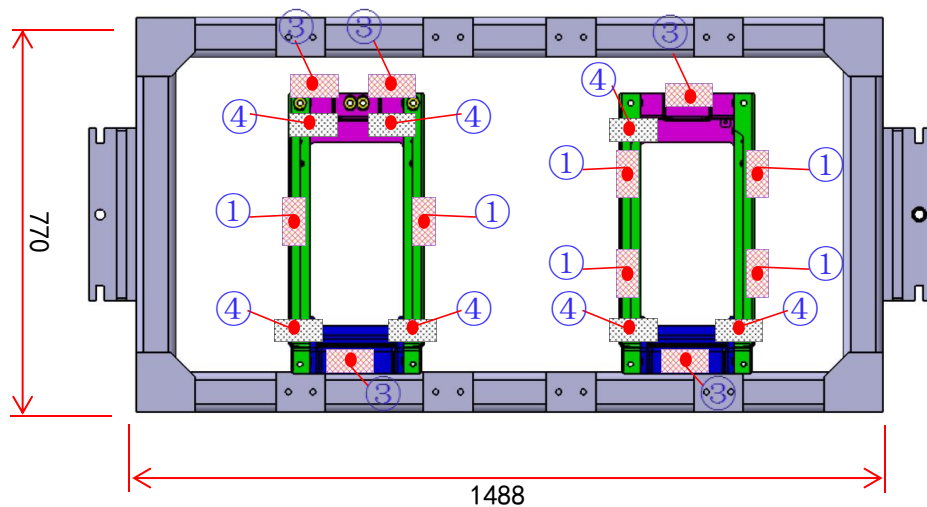
【 夹具名称 】：宽车主驾驶底部支架焊接总成

【图例说明】



【本方案为初步方案，可根据实际情况调整】

● 气控弧焊夹具式样



【电气元件一览】

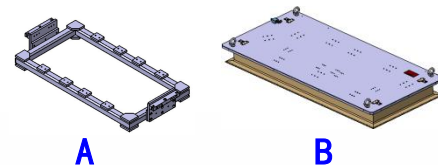
- PLC: 无
- 气 缸 : 亚德客
- 电 磁 阀: 亚德客
- 气管 : 紫铜管
- 感应器 : 无

【夹具单元结构一览】

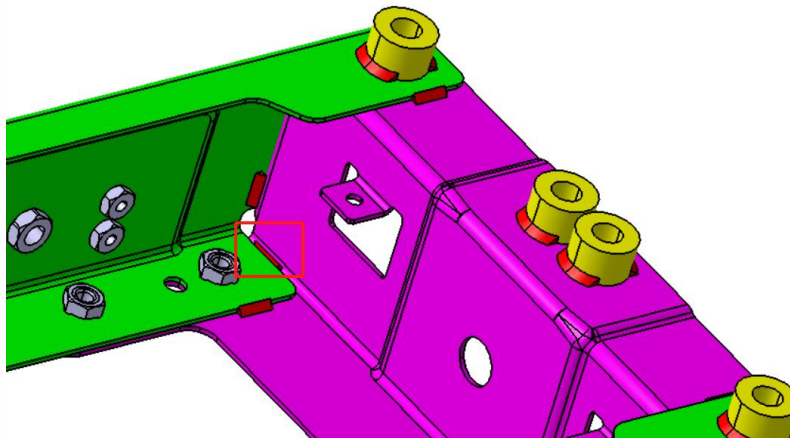


【夹具BASE】

本方案采用右图A类BASE  
含翻转架

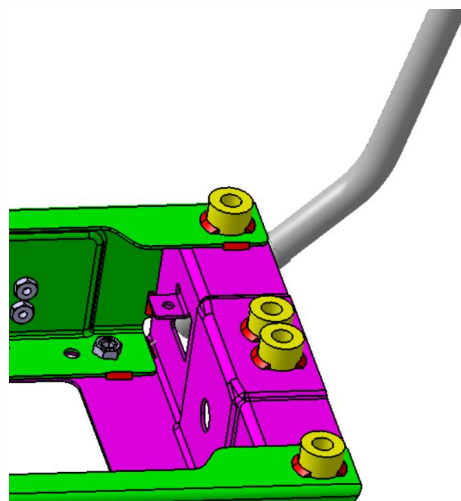
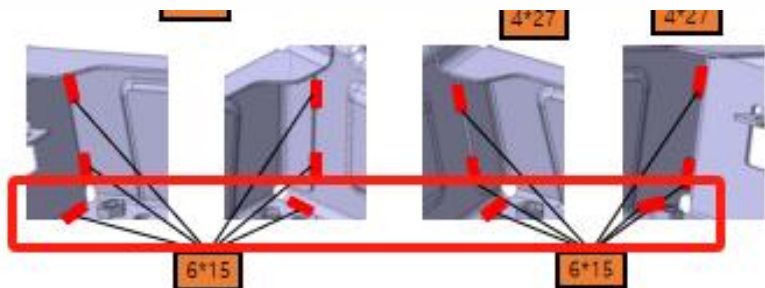


# 焊缝不可达分析：

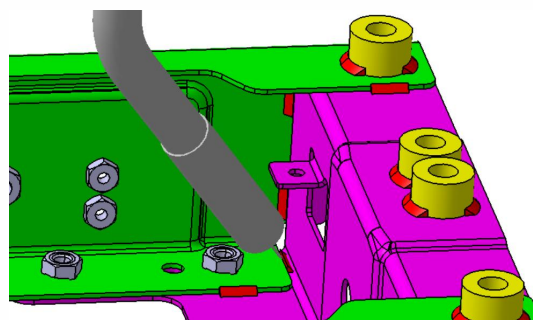


宽车主驾驶底部支架焊接总成的这条焊缝，如果按正常角度进行焊接，焊枪会被紫色件挡住，无法焊接。现在只能从另一侧进枪，这样的话会导致焊接质量不好。

下图圈出来的4条焊缝均有该问题



正常焊接角度：焊枪被工件阻挡，无法焊接



从另一侧进枪：可以焊接，焊接质量不好

【 夹具方案书 】

【 车型 】:

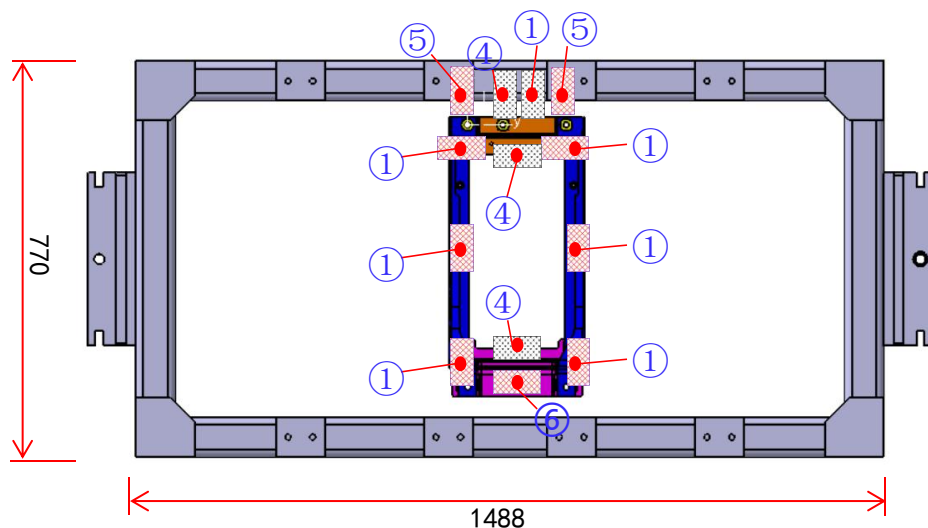
【 夹具名称 】:中宽车主驾驶底部支架焊接总成

【图例说明】



【本方案为初步方案，可根据实际情况调整】

● 气控弧焊夹具式样



【电气元件一览】

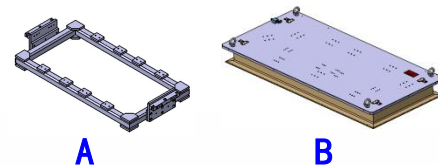
- PLC: 无
- 气 缸 : 亚德客
- 电 磁 阀: 亚德客
- 气管 :紫铜管
- 感应器 : 无

【夹具单元结构一览】



【夹具BASE】

本方案采用右图A类BASE  
含翻转架



【 夹具方案书 】

【 车型 】：

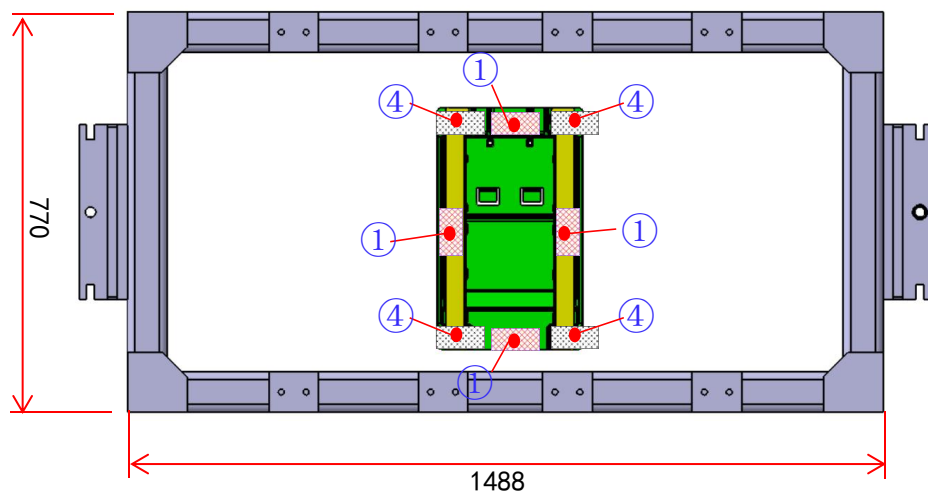
【 夹具名称 】：A6宽车副司机座椅底支架总成

【图例说明】



【本方案为初步方案，可根据实际情况调整】

● 气控弧焊夹具式样



【电气元件一览】

- PLC: 无
- 气 缸 : 亚德客
- 电 磁 阀: 亚德客
- 气管 :紫铜管
- 感应器 : 无

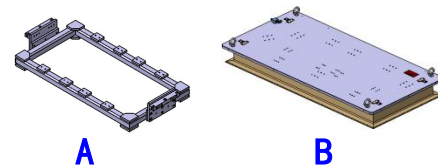
【夹具单元结构一览】



【夹具BASE】

本方案采用右图A类BASE

不含翻转架



【 夹具方案书 】

【 车型 】：

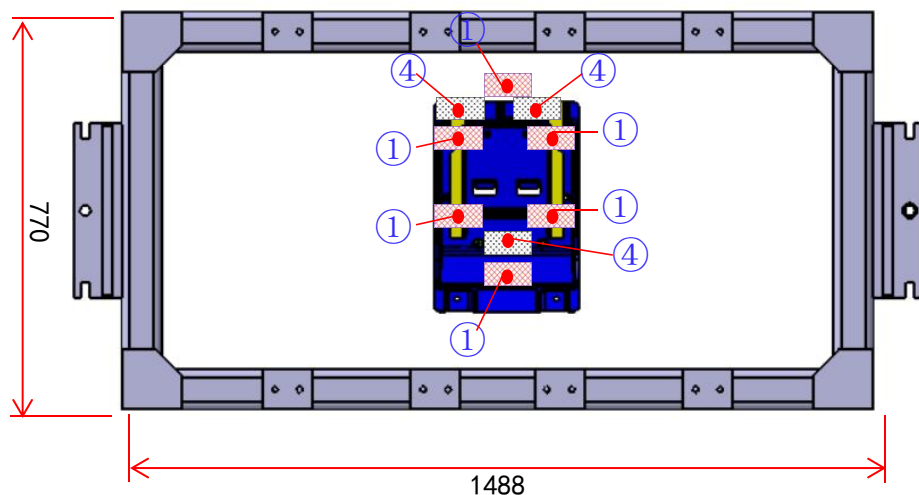
【 夹具名称 】：A6中宽车副司机座椅底支架总成

【图例说明】



【本方案为初步方案，可根据实际情况调整】

● 气控弧焊夹具式样



【电气元件一览】

- PLC: 无
- 气 缸 : 亚德客
- 电 磁 阀: 亚德客
- 气管 :紫铜管
- 感应器 : 无

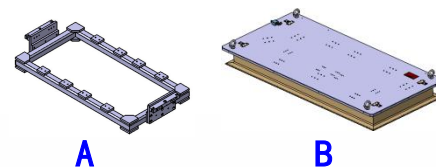
【夹具单元结构一览】



【夹具BASE】

本方案采用右图A类BASE

不含翻转架



【 夹具方案书 】

【 车型 】：

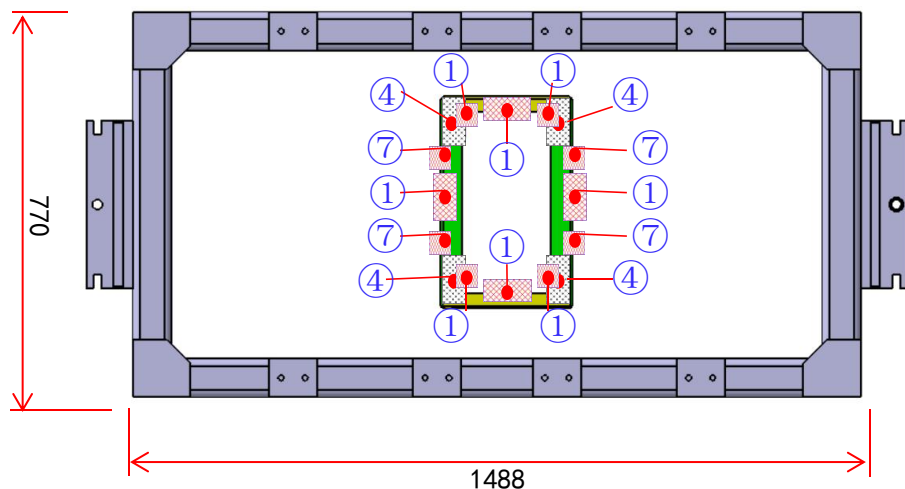
【 夹具名称 】：滑轨支架

【图例说明】



【本方案为初步方案，可根据实际情况调整】

● 气控弧焊夹具式样



该夹具上件时，需要人工在线外进行预装后再放到夹具上进行定位。

【电气元件一览】

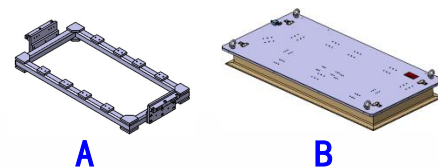
- PLC：无
- 气 缸：亚德客
- 电 磁 阀：亚德客
- 气管：紫铜管
- 感应器：无

【夹具单元结构一览】

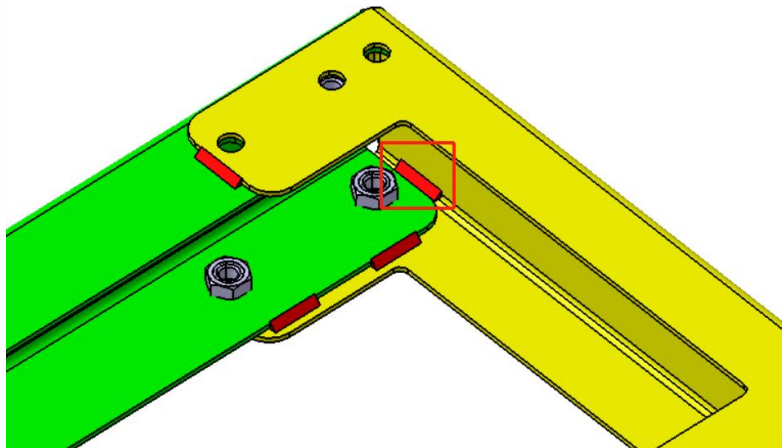


【夹具BASE】

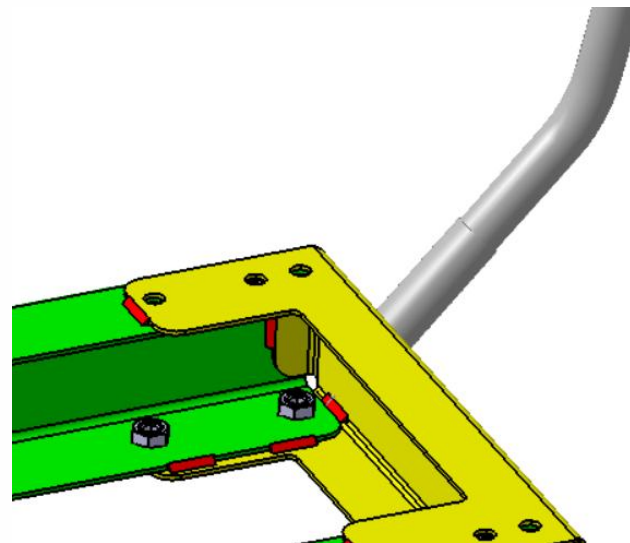
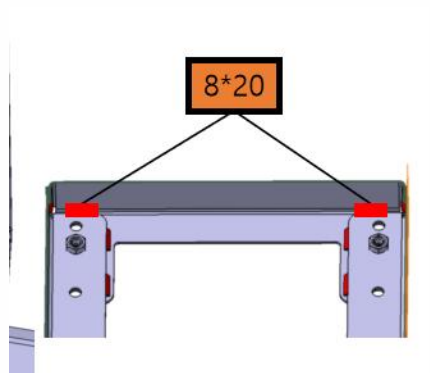
本方案采用右图A类BASE  
含翻转架



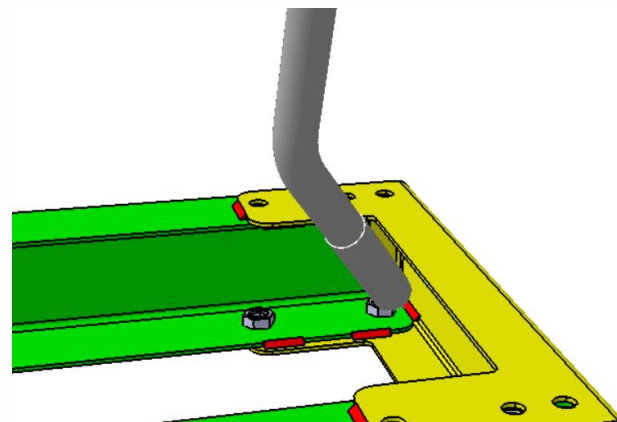
## 焊缝不可达分析：



滑轨支架的这条焊缝，如果按正常角度进行焊接，焊枪会被黄色件挡住，无法焊接。现在只能从另一侧进枪，这样的话会导致焊接质量不好。  
下图示8条焊缝均有该问题



正常焊接角度：焊枪被工件阻挡，无法焊接



从另一侧进枪：可以焊接，焊接质量不好

序号	名称	数量	备注
1	宽车主驾驶底部支架焊接总成夹具	1	
2	中宽车主驾驶底部支架焊接总成夹具	1	
3	A6宽车副司机座椅底支架总成夹具	1	利旧现场翻转架
4	A6中宽车副司机座椅底支架总成夹具	1	利旧现场翻转架
5	滑轨支架夹具	1	
6	翻转架	3	

# 谢谢

THANK YOU



广州熙锐自动化设备有限公司

XR Automation Equipment (GZ) Co., Ltd.



电话：020-61850820

地址：广州市花都区迎宾大道西瑞香路8号