

常见地坪搭配参考

随着现代工业技术的蓬勃发展，人们对生产生活环境提出了更高的要求，如何选择既美观又耐用的地坪产品是投资者需要慎重考虑的一个课题。

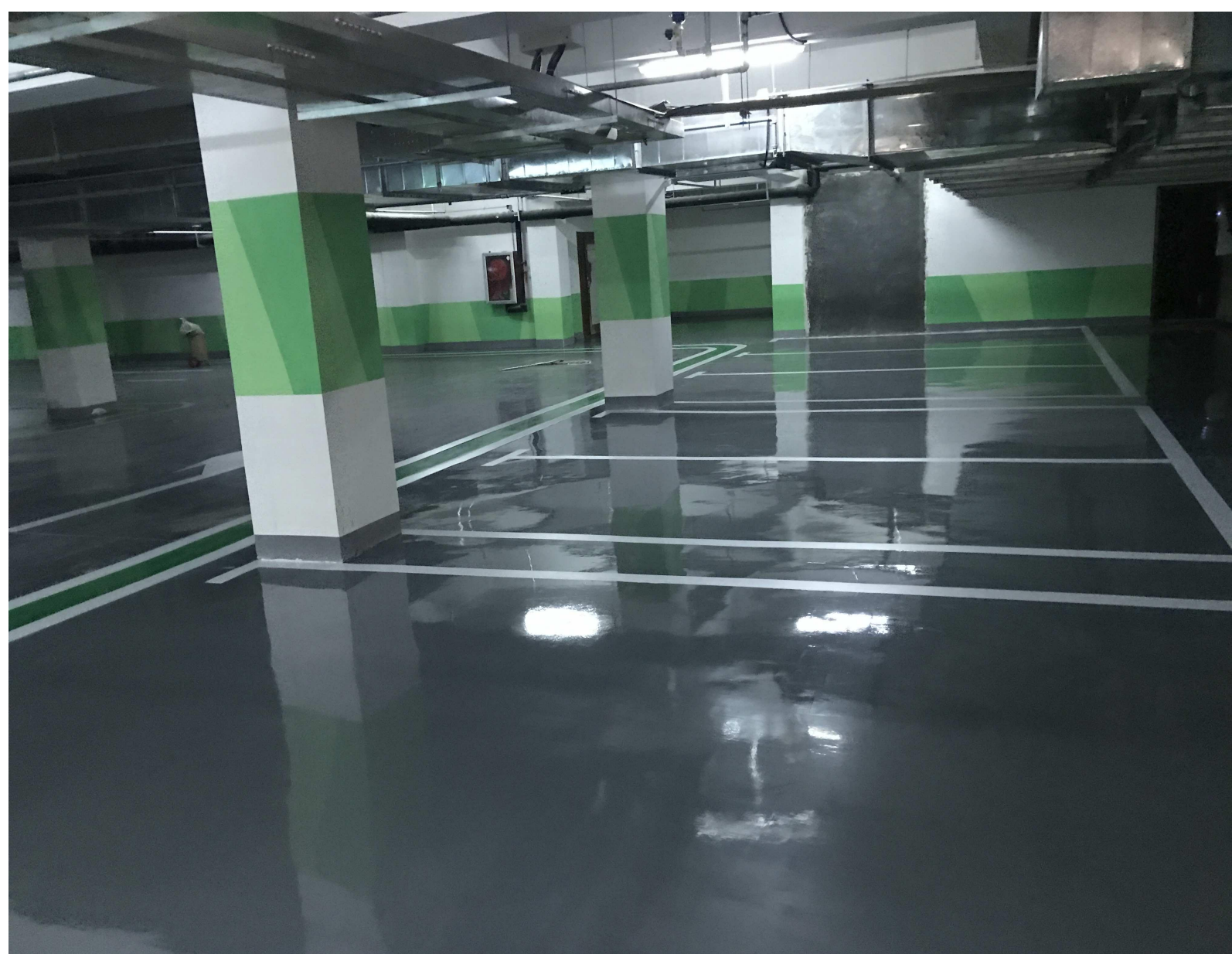
参考因素

- 📍 基面的实际情况
(表面平整度的优劣、强度的高低)
- 📍 防尘、洁净度、美观性要求的级别
- 📍 对地坪的耐磨、耐承载的要求
- 📍 对地坪使用年限的要求
- 📍 对特殊防护性能的要求
- 📍 投入成本



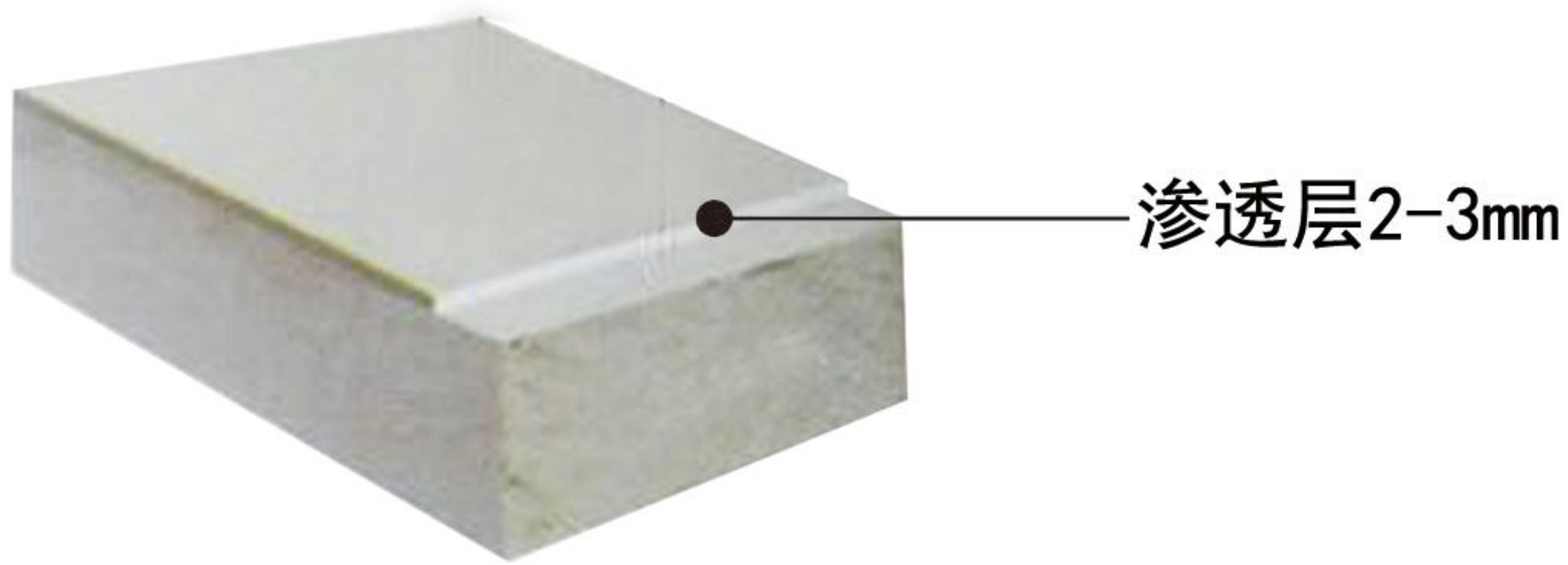
地坪性能对比表

名称	对比	美观度	耐磨度	承载能力	使用年限	性能特点
水性聚氨酯砂浆地坪		优异	优异	高	10年以上	无菌、耐酸碱、耐腐蚀、耐清洗、食品车间最佳选择
聚氨酯超耐磨地坪		优异	优异	高	10年以上	硬度高、防滑耐磨、应用场景广泛、性价比高
杂化地坪		普通	较好	高	10年以上	定制地坪、AGV专用地坪
混凝土钢化地坪		普通	较好	高	与混凝土同寿	硬度高、防尘、防静电、安全环保、洁净度高、永久养护地面
混凝土密封固化地坪		高	优异	中	10年以上	硬度高、防尘、防静电、经济环保
环氧自流平地坪		高	较好	中	8年以上	不起尘、易清洁、美观度高、防潮耐磨
环氧平涂地坪		普通	低	低	3-5年	不起尘、易清洁、美观度高
防爆地坪		高	优异	高	50年以上	不发火、防静电、抗爆抗冲击



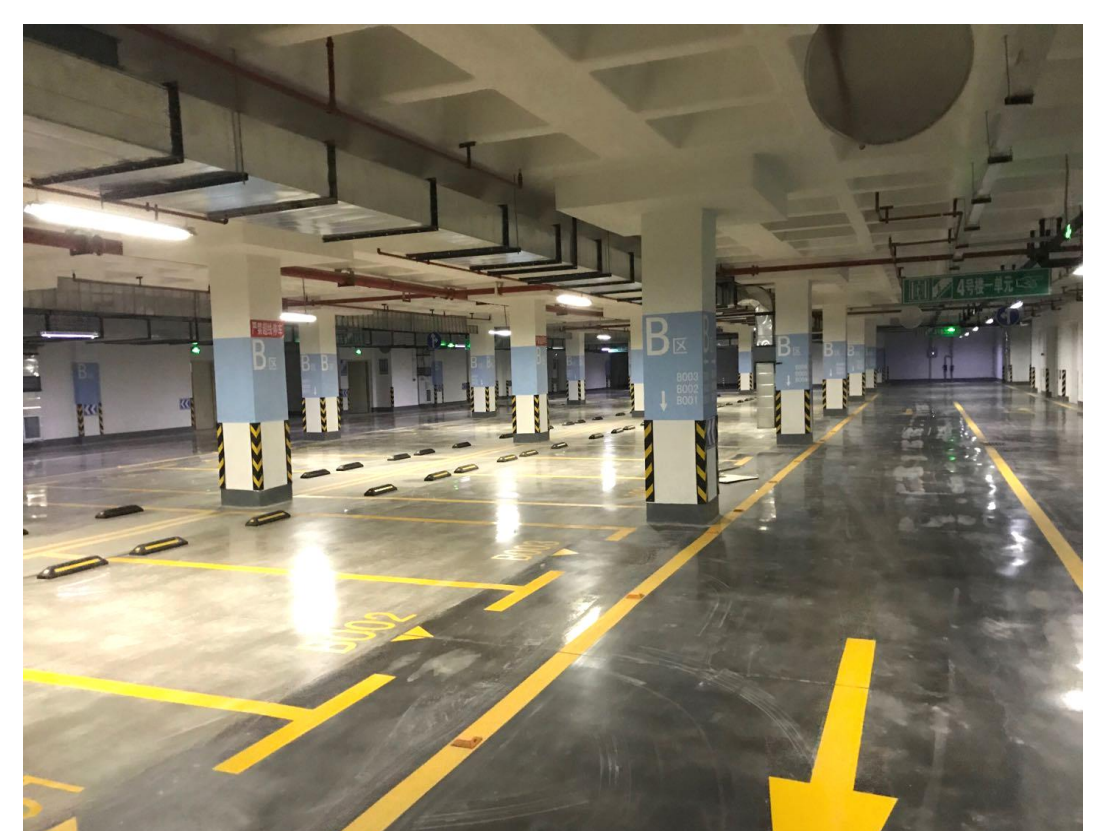
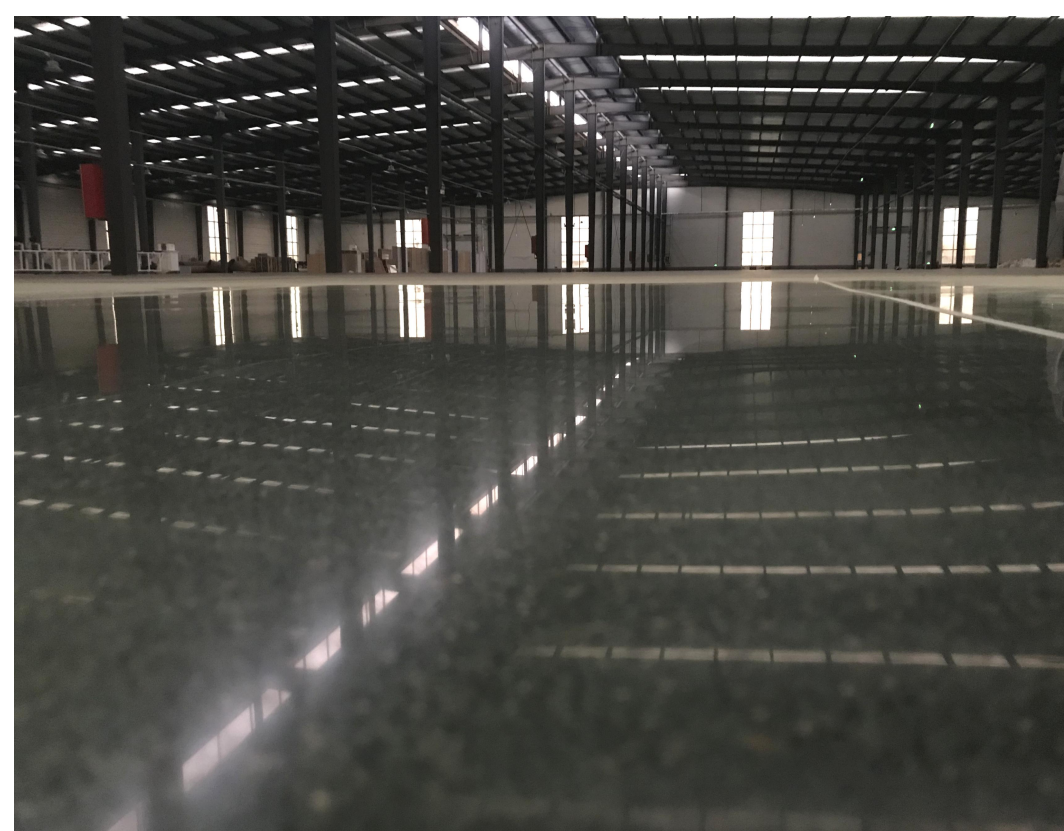
厚德地坪为不同行业的客户提供专业的地坪服务

混凝土钢化地坪



施工工艺

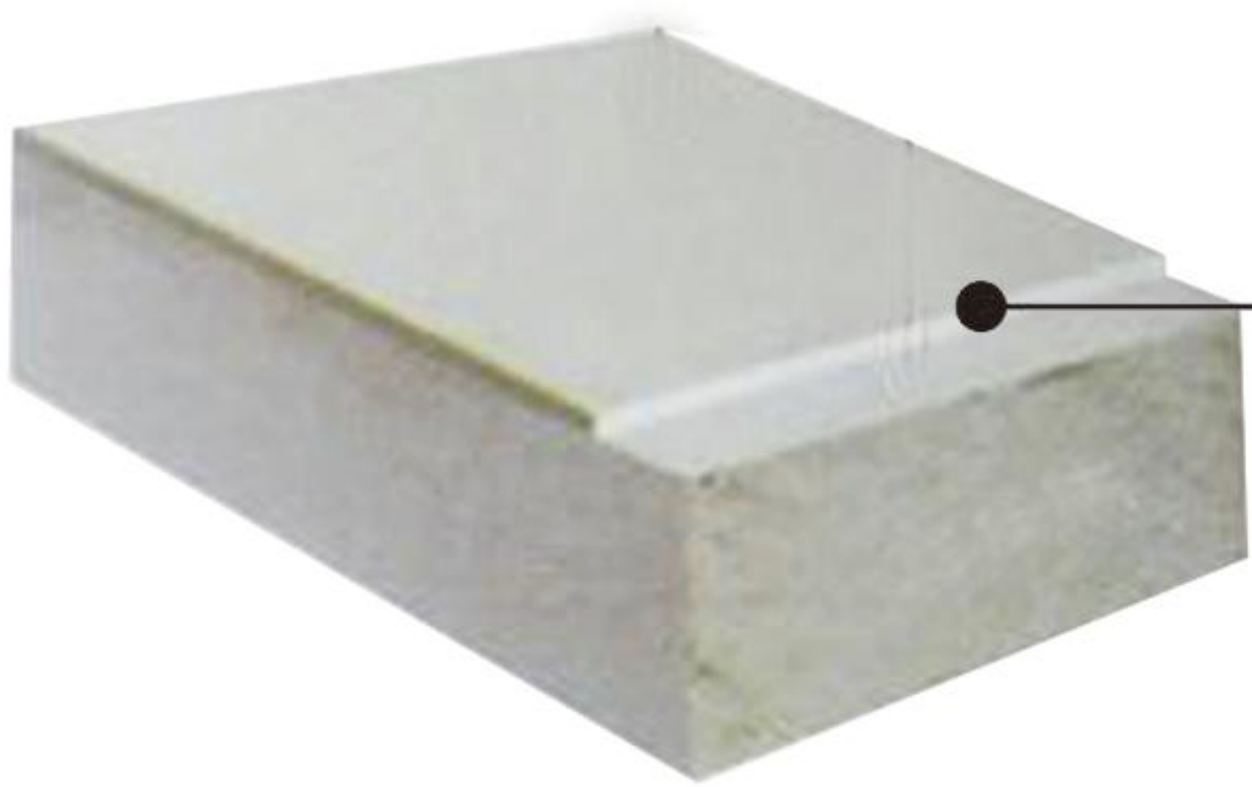
1. 基面处理;
2. 钢化处理;
3. 基础研磨;
4. 钢化处理;
5. 精细研磨;
6. 抛光处理;



- ⌚ 密封防尘、硬化耐磨
- ⌚ 抗化学腐蚀
- ⌚ 安全环保
- ⌚ 持久光泽、抗老化
- ⌚ 持久防护、经济性高



混凝土密封固化地坪



渗透层2-3mm

施工工艺

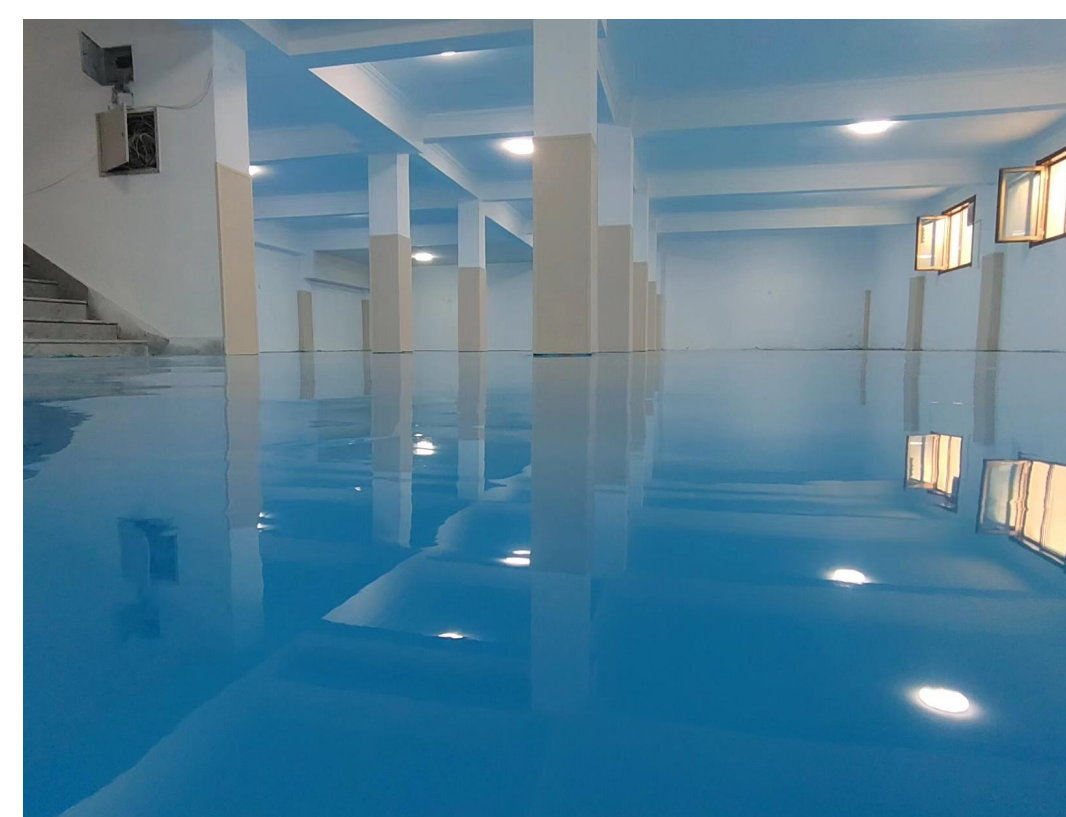
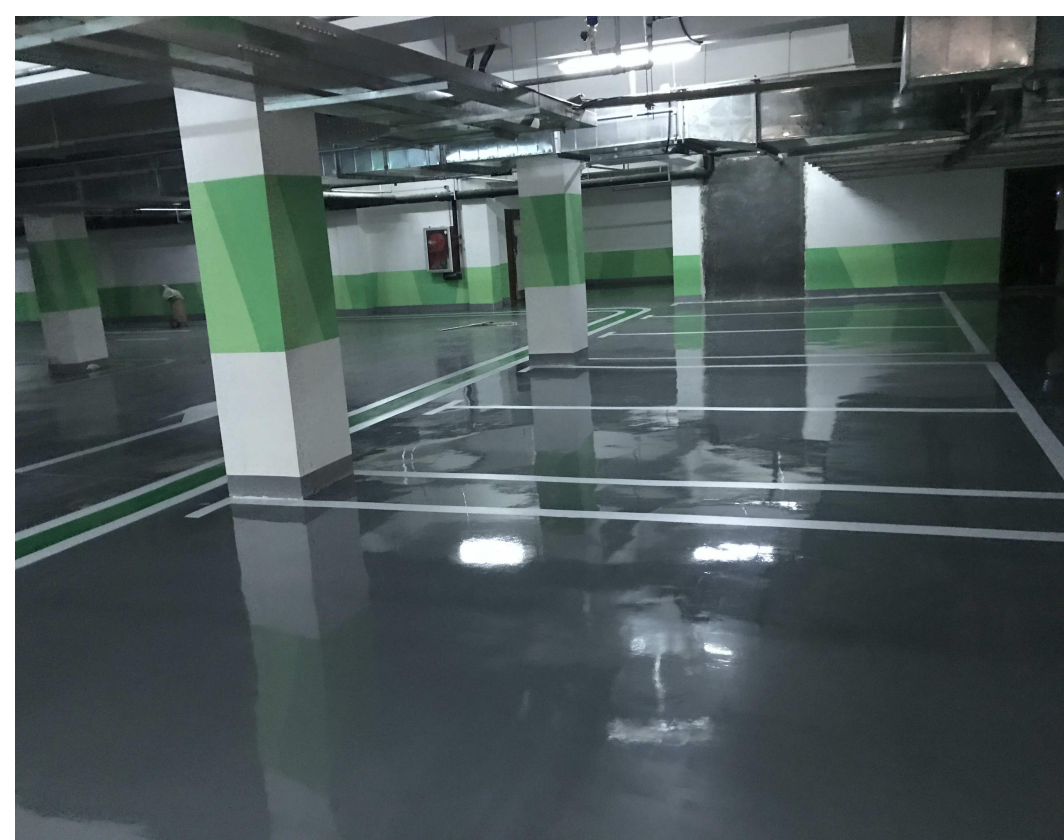
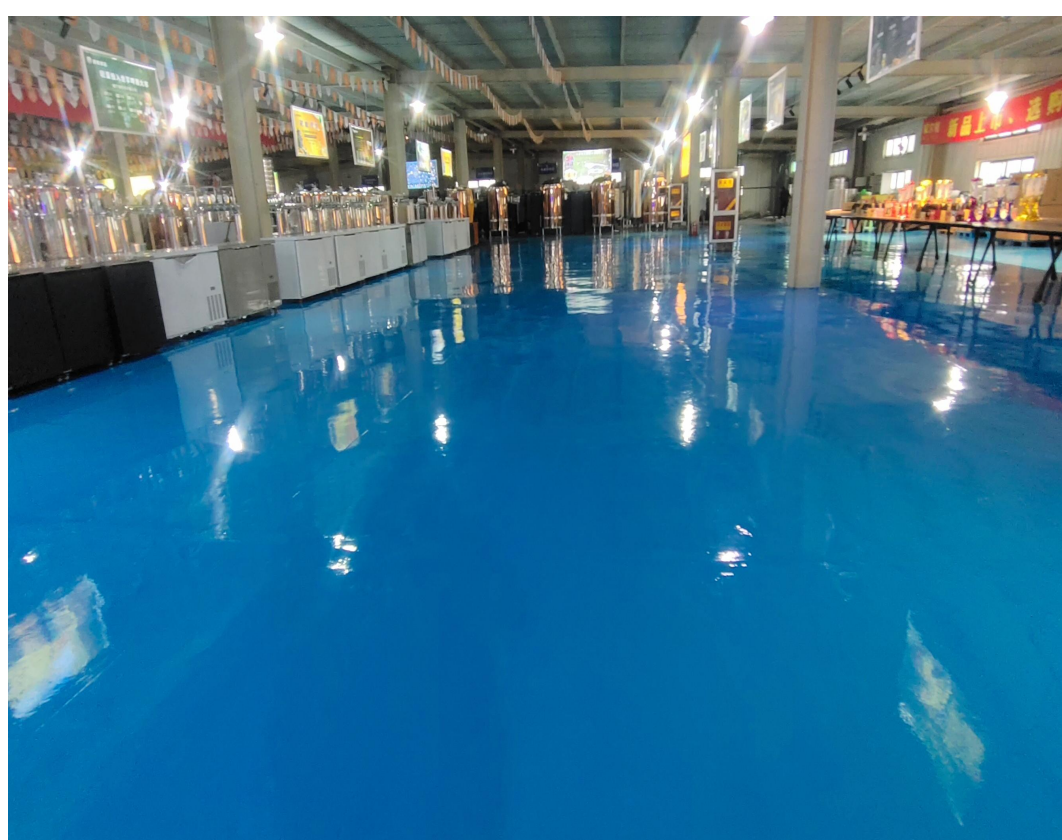
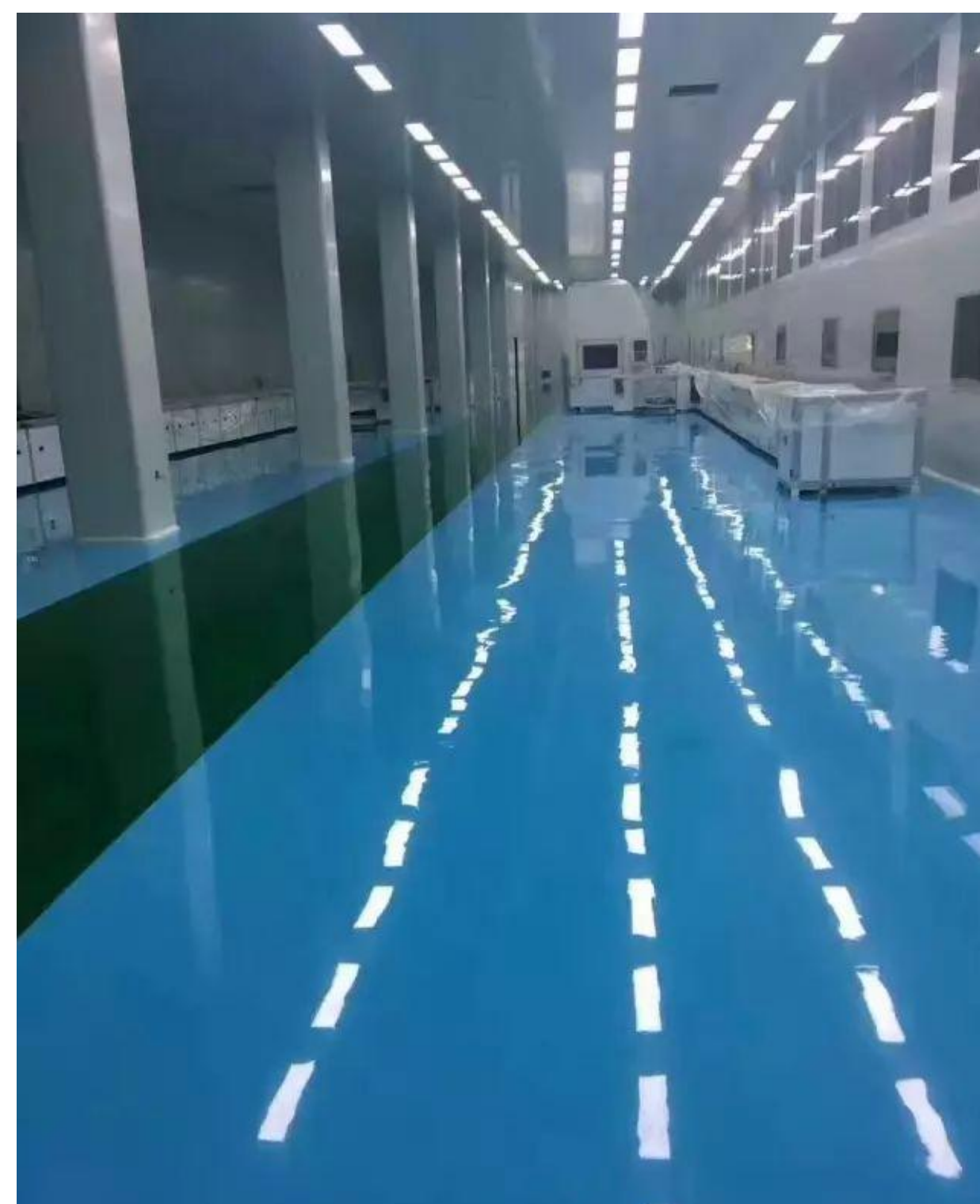
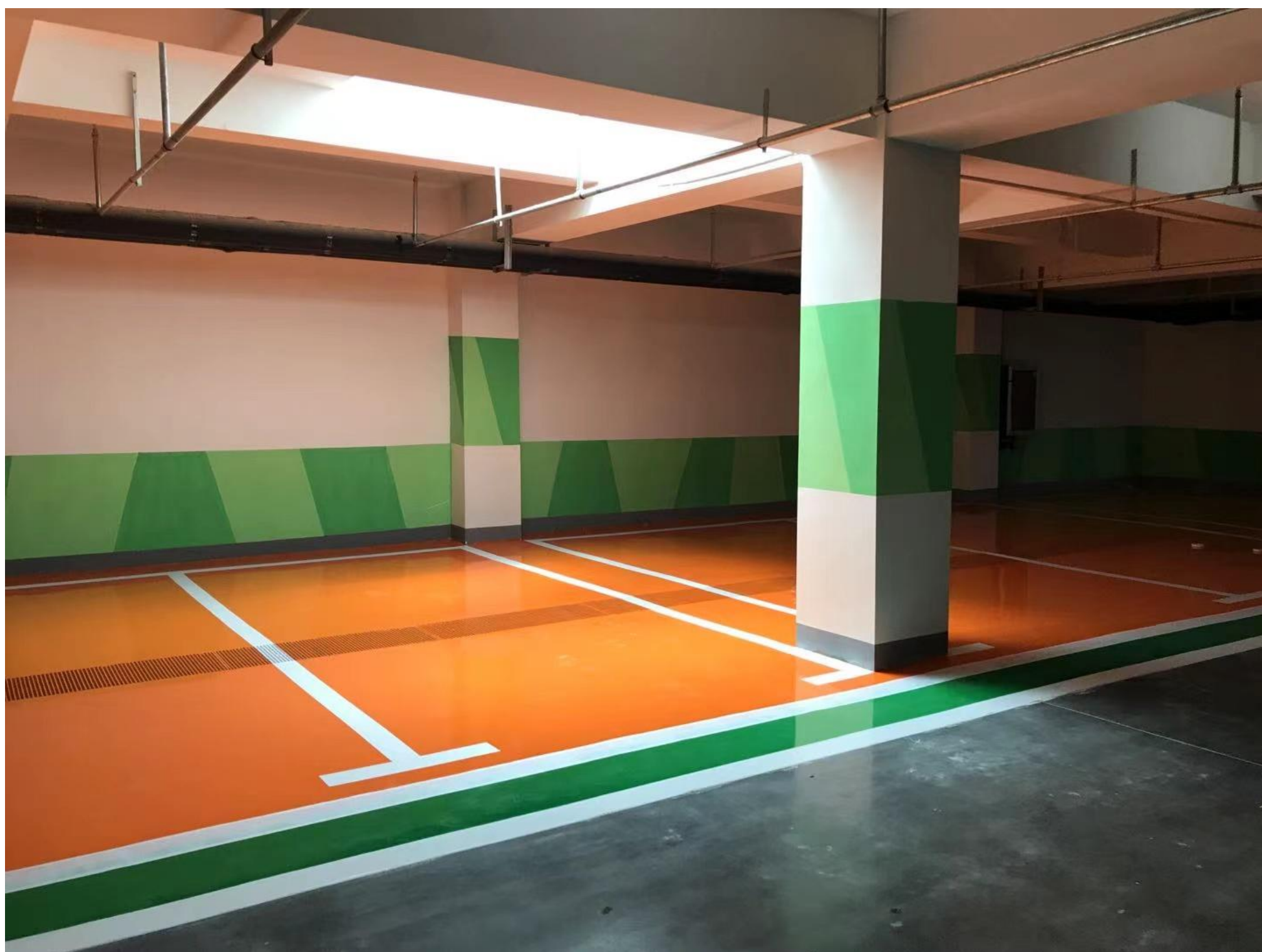
1. 基面研磨。
2. 固化剂A。
3. 精细研磨。
4. 抛光处理。



- ⌚ 对施工环境要求低
- ⌚ 密封防尘、硬化耐磨
- ⌚ 抗化学腐蚀
- ⌚ 安全环保
- ⌚ 持久光泽、抗老化
- ⌚ 持久防护、无需保养



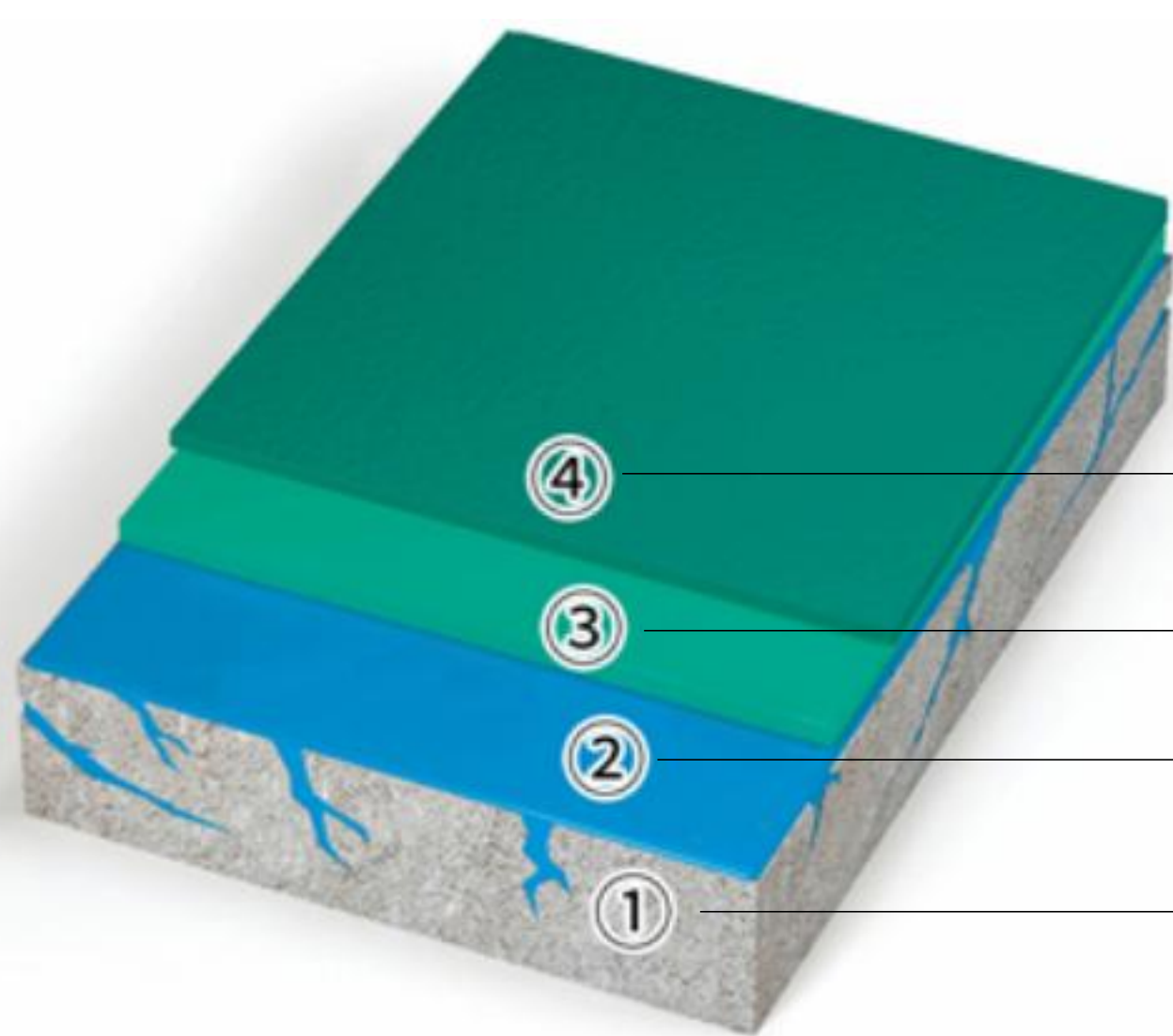
环氧地坪



环氧平涂地坪

环氧砂浆地坪

环氧自流平地坪

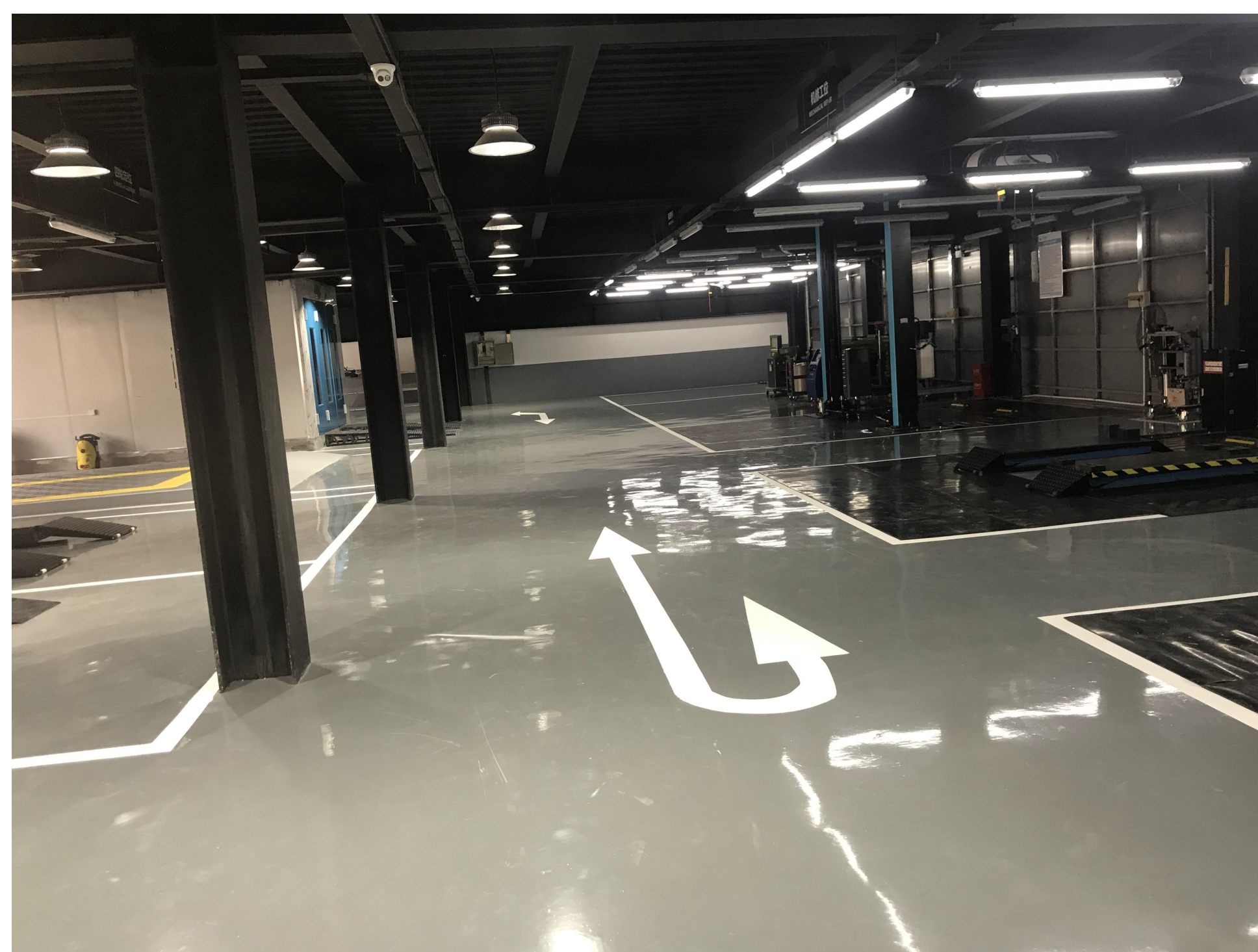


④ 环氧面涂
③ 环氧中涂
② 环氧底涂
① 基层处理

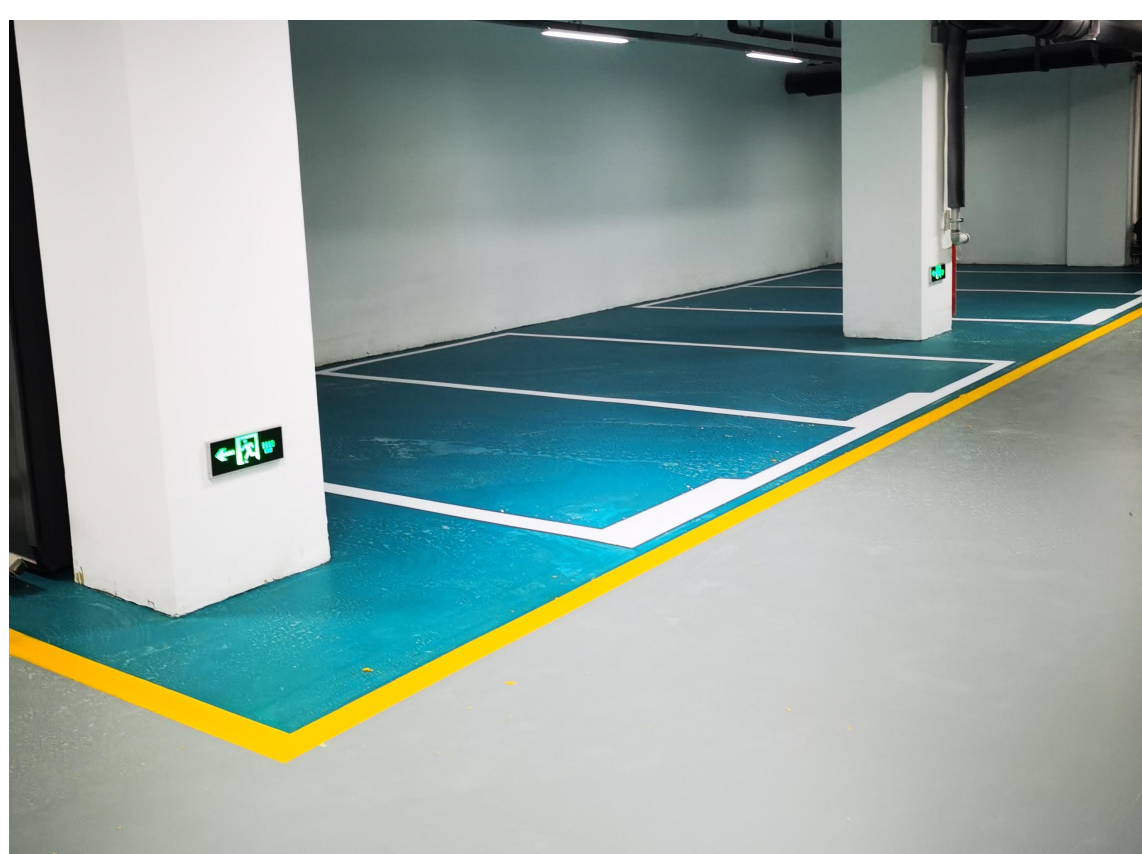
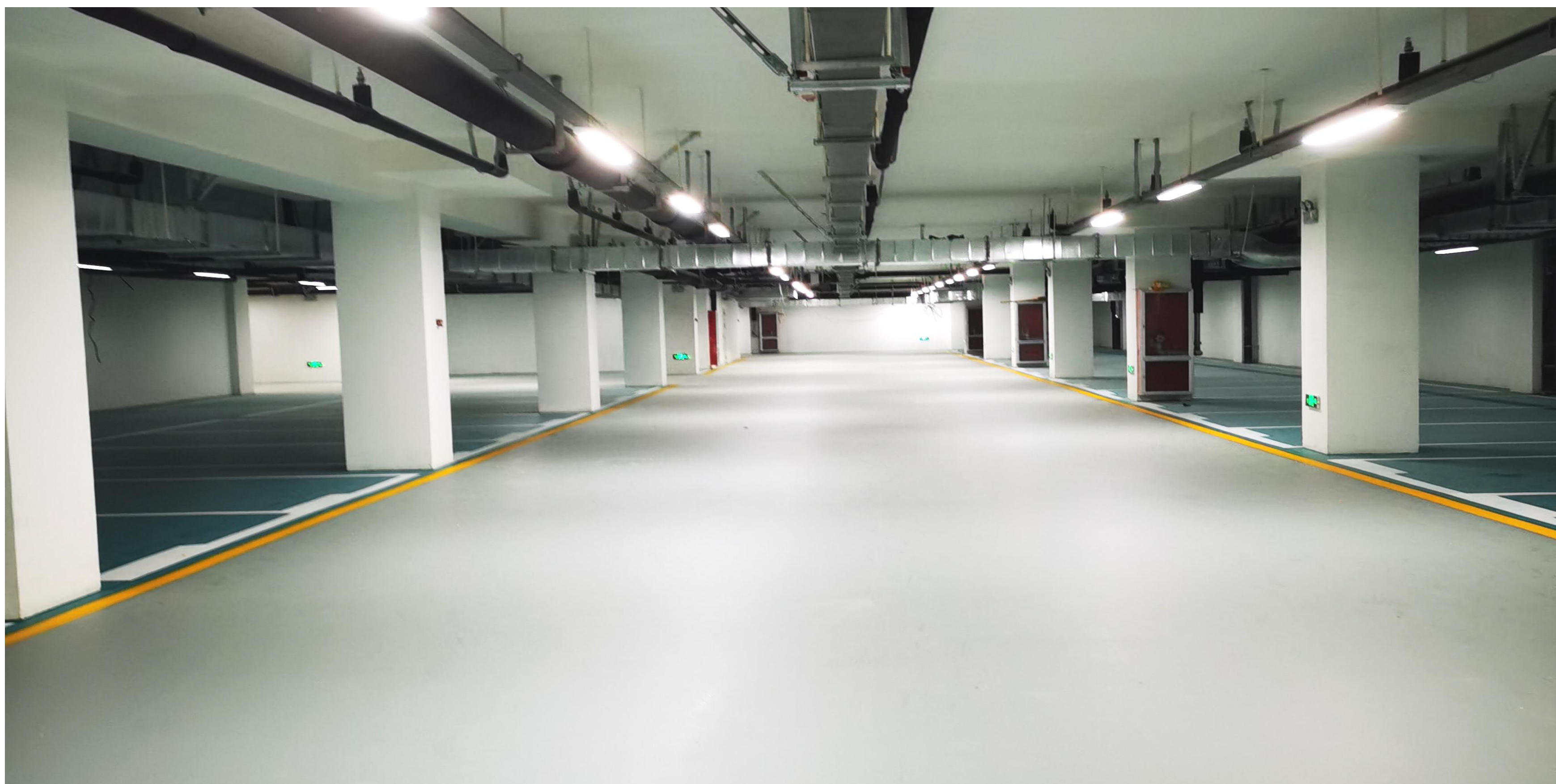
施工工艺

1. 基层处理;
2. 环氧底漆;
3. 环氧中涂;
4. 环氧面漆。

- ⌚ 不起尘、易清洁
- ⌚ 防潮耐磨
- ⌚ 施工简便
- ⌚ 色彩多样、色泽光亮
- ⌚ 种类多样
- ⌚ 应用领域广泛

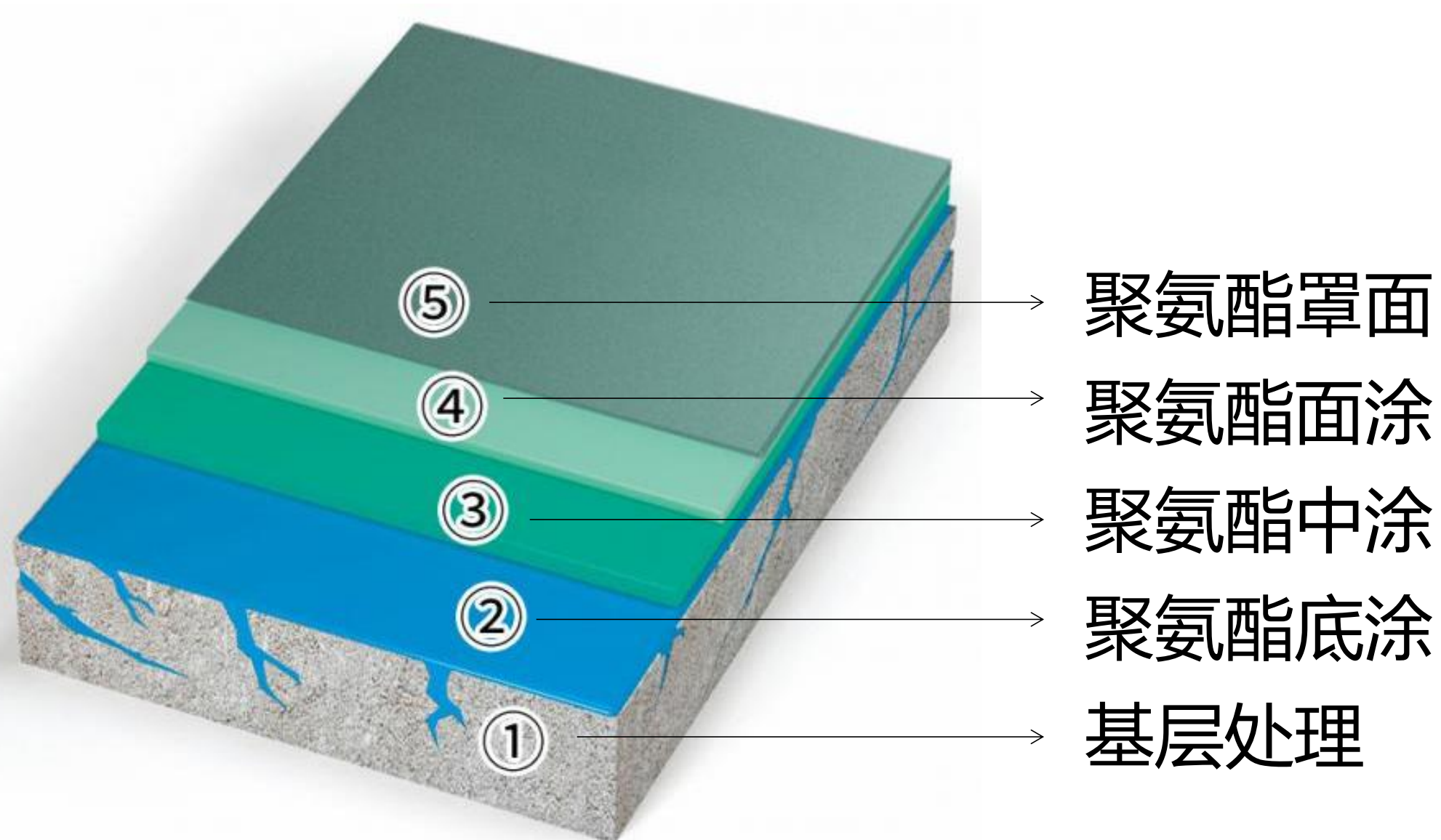


聚氨酯地坪



施工工艺

1. 基层处理;
2. 聚氨酯底漆;
3. 聚氨酯中涂;
4. 聚氨酯面涂;
5. 聚氨酯罩面



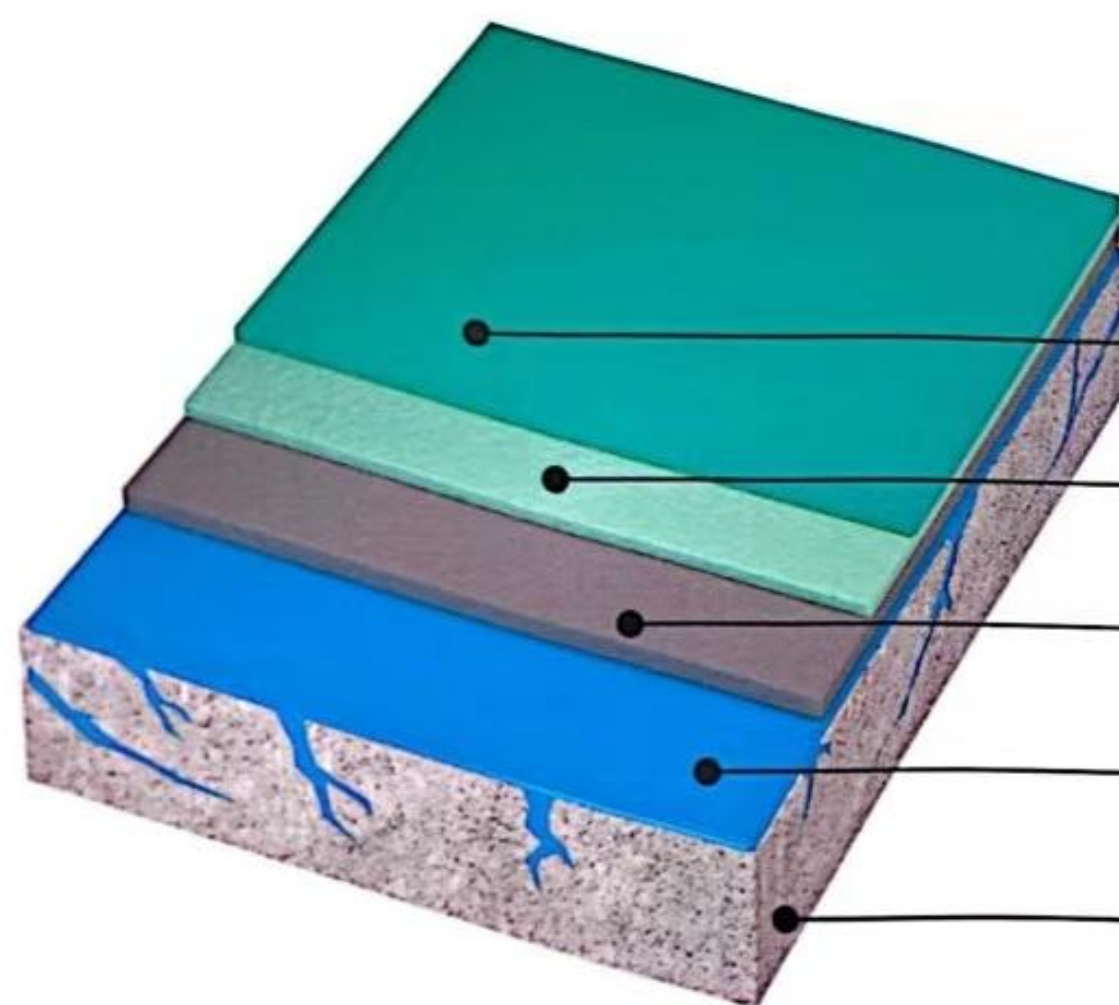
- ⌚ 高耐磨
- ⌚ 耐高温、耐低温
- ⌚ 耐候性好，不易老化
- ⌚ 防滑、防潮
- ⌚ 耐化学腐蚀
- ⌚ 色彩多样、色泽光亮

杂化地坪



施工工艺

1. 基层处理;
2. 聚氨酯底漆;
3. 聚氨酯中涂;
4. 聚氨酯面涂;
5. 聚氨酯罩面

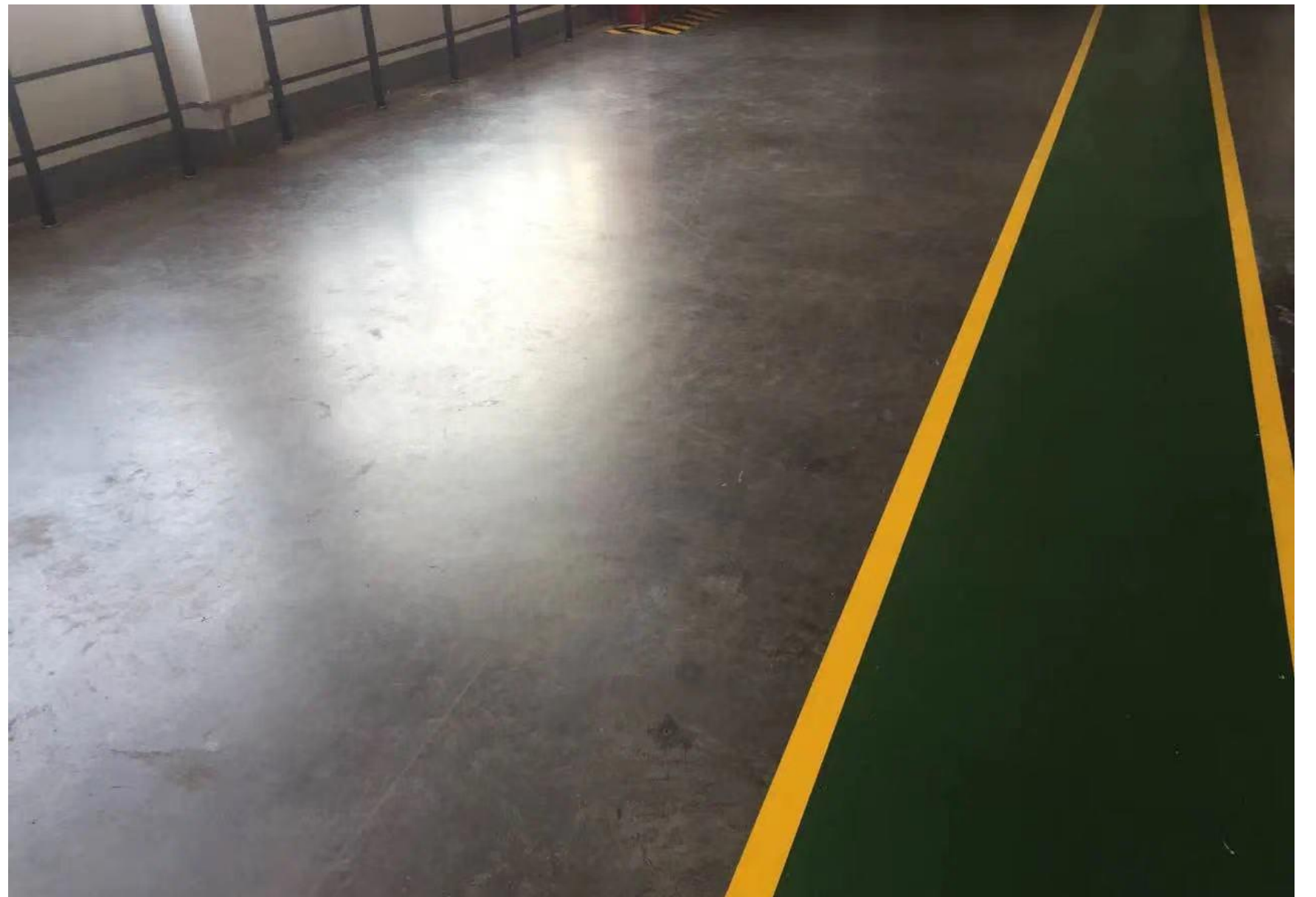


聚氨酯罩面
聚氨酯面涂
聚氨酯中涂
聚氨酯底涂
基层处理

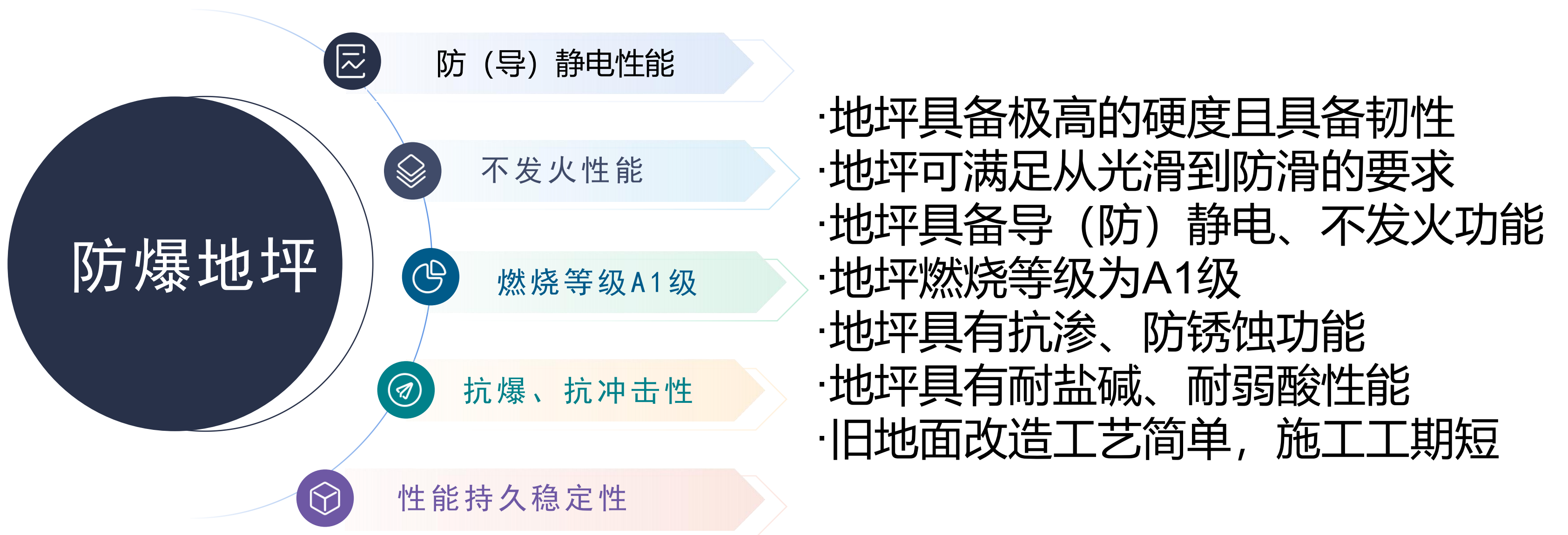


- ⌚ 极低VOC
- ⌚ 防滑耐磨
- ⌚ 耐干湿交变
- ⌚ 耐化学腐蚀
- ⌚ 硬化速度快, 工期短

防爆地坪



防爆地坪适用于易燃、易爆品生产车间及易燃、易爆品仓库。



- 📍 高度重载
- 📍 高度耐磨
- 📍 高度耐冲击的场所
- 📍 防爆要求较高的场所
- 📍 防静电的场所
- 📍 较高耐油渗的场所
- 📍 旧混凝土地面的改造工程



混凝土地面破损修补

对于混凝土地面缺陷快速修复，拥有混凝土修补体系，针对水泥混凝土路面的麻面、空鼓、起皮、起砂、脱壳、裂缝、露筋、掉皮、露石子，裂缝、麻眼、鸡角纹、龟裂纹、细小孔洞都可以完美修补。



地面磨损严重



车库破损



地面破损严重



孔洞



龟裂纹



修补前



修补后



- ⌚ 混凝土地面皆可修
- ⌚ 薄层修复、快速加固
- ⌚ 抗压耐磨、硬度高
- ⌚ 安全环保、无毒无害
- ⌚ 不同地面靶向区别系统修补



细小孔洞修补



龟裂纹修补修补