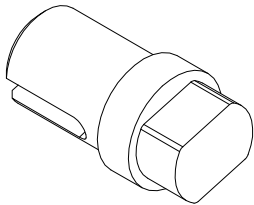
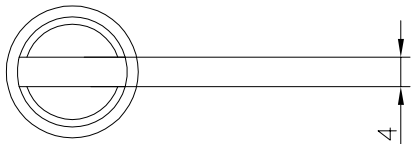


正视图  
缩放： 1:1



等轴测视图  
缩放： 1:1



正视图  
缩放： 1:1

一般技术要求:

1. 含公差在内的零件要求以图纸为准, 未注尺寸公差冲压件按IT14, 机加工件按IT12, 焊接件按IT16。
2. 对称件图号: 无
3. 表面防锈处理方式: 无
4. 未注形位公差:GB/T 1184-H级执行
- 关键特性(安全与法规), 必须经由控制计划监控。
- ☆ 重要特性(尺寸与性能), 必须经由控制计划监控。

技术要求:

- 1、去毛刺;
- 2、未注倒角为0.5×45° ;

					扭簧安装轴2				安装轴	
									圆钢: ø20#	
标	记	处	数	更	改	文	件	号	签	字
设	计					标	准	化		
校	对					审	定			
审	核					批	准			
工	艺					日	期			
					图	样	标	记	件	数
					重	量	比	例		
					1		1:1			
					共	页	第	页	河北光华荣昌汽车部件有限公司	